

FRONT RESIDENCE

WOHNUNG 08

TREPPENHAUS FRONT

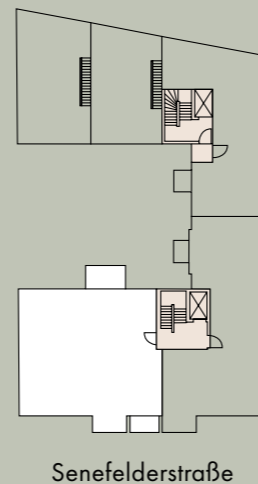
2. OG RECHTS | BARRIEREFREI

5 ZIMMER | 146,63 m²

Wohnküche	kitchen living room	43,42 m ²
Esszimmer	dining room	16,48 m ²
Zimmer 1	bedroom 1	13,62 m ²
Zimmer 2	bedroom 2	11,12 m ²
Zimmer 3	bedroom 3	21,90 m ²
Bad 1	bathroom 1	5,91 m ²
Bad 2	bathroom 2	6,51 m ²
WC	WC	2,35 m ²
Flur 1	hallway 1	4,76 m ²
Flur 2	hallway 2	10,01 m ²
HWR	laundry storage	4,76 m ²
Balkon*	balcony*	7,68 m ²
Loggia*	loggia*	3,91 m ²
Gesamtwohnfläche	Total Area	146,63 m²

*Die Balkone und Loggien sind zu 50 % und alle Terrassen sowie Privatgärten sind zu 25 % in die Wohnfläche eingerechnet.

*The balconies and loggias are factored into the floor area at a ratio of 50% and the terraces and privat gardens at a ratio of 25 %.



Front Staircase

APT. 08

146,63 m²

4-bedroom Apartment | barrier free

Senefelderstraße 21 | Front Residence | 2nd floor right

