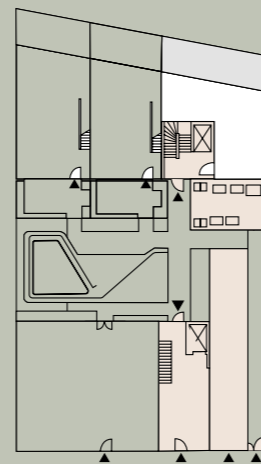


**YARD RESIDENCE**  
**WOHNUNG 01**  
**TREPPENHAUS HOF**  
**EG LINKS**  
**2 ZIMMER | 58,65 m<sup>2</sup>**

Wohnküche	kitchen living room	27,54 m <sup>2</sup>
Zimmer	bedroom	17,61 m <sup>2</sup>
Bad	bathroom	4,07 m <sup>2</sup>
HWR	laundry   storage	2,06 m <sup>2</sup>
Privatgarten*	privat garden*	29,56 m <sup>2</sup>
<b>Gesamtwohnfläche</b>	<b>Total Area</b>	<b>58,65 m<sup>2</sup></b>

\*Die Balkone und Loggien sind zu 50 % und alle Terrassen sowie Privatgärten sind zu 25 % in die Wohnfläche eingerechnet.

\*The balconies and loggias are factored into the floor area at a ratio of 50% and the terraces and privat gardens at a ratio of 25 %.



Senefelderstraße



Yard Staircase

APT. 01

58,65 m<sup>2</sup>

1-bedroom Apartment

Senefelderstraße 21 | Yard Residence | ground floor left

