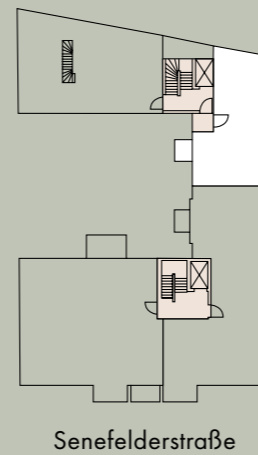


YARD RESIDENCE
WOHNUNG 18
TREPPENHAUS HOF
4. OG LINKS
2 ZIMMER | 64,75 m²

Wohnküche	kitchen living room	28,98 m ²
Zimmer	bedroom	18,83 m ²
Bad	bathroom	5,90 m ²
Flur	hallway	6,88 m ²
HWR	laundry storage	2,48 m ²
Balkon*	balcony*	3,35 m ²
Gesamtwohnfläche	Total Area	64,75 m²

*Die Balkone und Loggien sind zu 50 % und alle Terrassen sowie Privatgärten sind zu 25 % in die Wohnfläche eingerechnet.

*The balconies and loggias are factored into the floor area at a ratio of 50% and the terraces and privat gardens at a ratio of 25 %.



Yard Staircase

APT. 18

64,75 m²

1-bedroom Apartment

Senefelderstraße 21 | Yard Residence | 4th floor left

