

Duurzaam ondernemen

Jaarverslag 2025

PREVIDER – CLOUDWISE – ODIN BUSINESS SUPPORT

HOME OF IT

Voorwoord

Odin Groep is de afgelopen jaren gegroeid. In Nederland, België, Duitsland en Letland hebben we organisaties verwelkomd die passen bij onze manier van werken en denken. Die groei is het resultaat van bewuste keuzes. We werken samen met partijen die dezelfde overtuiging delen over klantgerichtheid, kwaliteit, betrouwbaarheid en verantwoordelijkheid.

Duurzaamheid is daarin geen apart onderwerp, maar een integraal onderdeel van hoe wij ondernemen. Het gaat over hoe we omgaan met mensen, met middelen en met de omgeving waarin we actief zijn. Juist in een periode van groei en integratie is het belangrijk om vast te houden aan die uitgangspunten en ze samen verder te brengen.

We geloven dat duurzame ontwikkeling ontstaat wanneer mensen eigenaarschap nemen en organisaties ruimte bieden om dat te doen. Niet door alles te uniformeren, maar door elkaar te versterken. Door verschillen te benutten en te bouwen op wat er al is.

Dit duurzaamheidsverslag laat zien hoe wij daar invulling aan geven. In keuzes die we maken, in samenwerkingen die we aangaan en in het dagelijks handelen van onze organisatie. Het is geen eindpunt, maar een momentopname in een beweging die continu doorgaat.

Zo bouwen we verder aan een organisatie die groeit met aandacht voor mens, omgeving en lange termijn.

Arno Witvliet, CEO Odin Groep



Arno Witvliet, CEO Odin Groep

People - Aandacht voor elkaar



Bij Odin Groep staan mensen centraal. We geloven dat duurzame groei alleen mogelijk is wanneer medewerkers zich betrokken voelen, zich kunnen ontwikkelen en gezond aan het werk blijven. Daarom sturen we actief op medewerkerbetrokkenheid, ontwikkeling en leiderschap. We volgen deze thema's structureel via onder andere medewerkerstevredenheidsonderzoeken, deelname aan ontwikkelprogramma's en leiderschapsinitiatieven. De focus ligt op eigenaarschap, samenwerking en duurzame inzetbaarheid. Met gerichte opleidingen, aandacht voor vitaliteit en duidelijke loopbaanpaden werken we aan een werkomgeving waarin mensen zich kunnen blijven ontwikkelen en met plezier bijdragen aan de organisatie.

Planet - Verantwoord omgaan met onze impact



Odin Groep neemt verantwoordelijkheid voor de impact van haar activiteiten op het milieu. We werken doelgericht aan het verkleinen van onze ecologische voetafdruk en sturen daarbij op meetbare verbetering. We monitoren ons energieverbruik, werken met 100% groene stroom en investeren in energie-efficiënte datacenters. Daarnaast zetten we stappen op het gebied van afvalscheiding, circulariteit en mobiliteit, waaronder de elektrificatie van het wagenpark en het stimuleren van hybride werken. De resultaten van onze CO₂-footprintanalyse vormen de basis voor concrete reductiedoelstellingen en vervolgstappen.

Profit - Digitale inclusiviteit en duurzame waarde



Als IT-dienstverlener levert Odin Groep een directe bijdrage aan de continuïteit en digitale weerbaarheid van organisaties. We sturen op betrouwbare dienstverlening, hoge beschikbaarheid en klanttevredenheid. Onze ESG-doelstellingen binnen Profit richten zich op digitale inclusiviteit, transparantie en kwaliteit. We meten onder andere klanttevredenheid, systeembeschikbaarheid en de mate waarin onze diensten bijdragen aan veilige en toekomstbestendige IT-omgevingen. Zo zorgen we ervoor dat groei hand in hand gaat met verantwoordelijkheid en duurzame waardecreatie voor klanten en eindgebruikers.

1 Over Odin Groep

Wij zijn Odin Groep, een thuis voor IT-professionals. Als organisatie vinden we dat we een verantwoordelijkheid hebben ten aanzien van toekomstige generaties. Wij geloven dat IT essentieel is voor het succes van organisaties en dat we met IT een positieve impact kunnen hebben. Ons streven is organisaties te laten excelleren door de optimale inzet van informatietechnologie. We zorgen dat IT vandaag betrouwbaar werkt en ontwikkelen tegelijkertijd de oplossingen van morgen.

ONZE BEDRIJVEN

Met **vele ondernemende en gedreven collega's** ontwikkelen en beheren we IT-diensten en producten waarover we ook deskundig adviseren. Onze mensen werken vanuit locaties in Nederland, België, Duitsland en Letland. Door gerichte groei en samenwerking versterken we onze expertise en vergroten we onze slagkracht, terwijl de verschillende bedrijven binnen de groep hun eigen identiteit en specialisme behouden.

OVER PREVIDER

The logo for Previder, featuring the word "previder" in a lowercase, sans-serif font. The letter "i" is stylized with a small crown-like shape above it.

Previder brengt organisaties verder met IT. We realiseren moderne werkplekken voor efficiënt en veilig samenwerken en begeleiden organisaties in hun transitie naar de cloud. Vanuit onze eigen datacenters leveren we betrouwbare en flexibele IT-platformen die voldoen aan hoge eisen op het gebied van beschikbaarheid en veiligheid.

Door onze persoonlijke aanpak, betrokkenheid en korte lijnen zijn we een sterke IT-partner voor onder andere zorgorganisaties, woningcorporaties, overheden en het bedrijfsleven. We combineren technische expertise met maatwerk en klantgerichtheid om organisaties duurzaam te ondersteunen in hun digitale ontwikkeling.

OVER CLOUDWISE

The logo for Cloudwise, featuring the word "cloudwise" in a lowercase, sans-serif font. Above the letter "o" is a stylized cloud icon composed of three overlapping circles.

Cloudwise maakt digitaal leren eenvoudig, veilig en toegankelijk. Met slimme technologie ondersteunen we het onderwijs bij de inzet van IT in de klas. Het platform COOL verbindt apparaten, applicaties en gebruikers in één centrale omgeving, waardoor leerlingen, leerkrachten en ICT'ers efficiënt kunnen werken en leren.

Door onze pragmatische aanpak, focus op gebruiksgemak en jarenlange ervaring binnen het primair en voortgezet onderwijs zijn we een vertrouwde partner voor scholen in Nederland. Als onderdeel van Odin Groep versterken we elkaar in kennis en schaal om bij te dragen aan een toekomstbestendige en inclusieve digitale leeromgeving.

OVER ODIN BUSINESS SUPPORT

Odin Business Support ondersteunt de bedrijven binnen Odin Groep zodat zij dagelijks kunnen focussen op hun klanten en oplossingen. Met ruim honderd professionals op het gebied van Finance & Control, HRM, Facility, IT Service Center, Inkoop & Logistiek, Security, Wagenpark en Duurzaamheid zorgen we voor continuïteit, kwaliteit en samenhang binnen de groep.

Door deze centrale ondersteuning werken de bedrijven binnen Odin Groep als één geheel, waarin professionals optimaal worden gefaciliteerd en samenwerking vanzelfsprekend is.

TOEKOMSTBESTENDIGE INFRASTRUCTUUR

Previder investeert gericht in de uitbreiding en doorontwikkeling van haar cloud- en datacenterinfrastructuur. Met vier eigen high-end datacenters, waaronder in Hengelo en Brabant, beschikt Odin Groep over een geografisch gespreid en robuust IT-fundament op Nederlandse bodem.

Deze infrastructuur biedt klanten maximale beschikbaarheid, datasoevereiniteit en flexibiliteit. Daarmee ondersteunen we moderne IT-toepassingen zoals hybride cloudomgevingen, Kubernetes-platformen en datagedreven oplossingen. De uitbreiding van onze infrastructuur vormt een belangrijk fundament onder onze langetermijnstrategie en onderstreept de rol van Previder als betrouwbare partner voor toekomstbestendige IT.



2 People

Sterker samen bouwen aan betrokkenheid, groei en toekomstbestendigheid

Duurzaamheid begint bij mensen. Bij hoe zij samenwerken, zich ontwikkelen en zich verbonden voelen met de organisatie. Voor Odin Groep stond 2025 in het teken van groei, integratie en herijking van wie we zijn en waar we voor staan. In een organisatie die snel groeit en internationaliseert, vraagt dat om extra aandacht voor verbinding, leiderschap en eigenaarschap. Onder het motto Stronger Together: samen sterk, zelf aan zet bouwen we doelgericht aan een organisatie waarin medewerkers zich gezien voelen, verantwoordelijkheid nemen en duurzaam inzetbaar blijven.

ONE TEAM

Verbondenheid in een organisatie in beweging

Odin Groep groeide in 2025 sterk, zowel autonoom als door acquisities. Nieuwe collega's en teams uit Nederland, België, Duitsland en Letland sloten zich aan. Die groei brengt dynamiek, maar ook de verantwoordelijkheid om iedereen mee te nemen in cultuur, werkwijze en toekomstbeeld.

In 2025 is daarom bewust geïnvesteerd in:

- het herijken en uitdragen van purpose, missie, visie en waarden
- cultuurprogramma's zoals workshops, en team-events
- structurele communicatie en dialoog binnen teams



De medewerkerbetrokkenheid liet een positieve ontwikkeling zien, met name op thema's als strategie, visie, cultuur en relatie met de leidinggevende. Tegelijkertijd leerden we dat snelle en duidelijke communicatie cruciaal is, vooral bij de integratie van nieuwe organisaties. Die inzichten vormen een belangrijk uitgangspunt voor 2026.

In 2026 blijven we investeren in:

- heldere communicatie over jaarplannen en koers
- het meten van de betrokkenheid van medewerkers en de gezamenlijke opvolging
- leidinggevendenden ondersteunen in het voeren van de dialoog
- successen zichtbaar maken en samen vieren
- Zo versterken we het gevoel van één team, over labels en landsgrenzen heen.

LEIDERSCHAP

Samen sterk door eigenaarschap en vertrouwen

In een groeiende organisatie is leiderschap bepalend voor duurzame betrokkenheid. Odin Groep gelooft in leiders die niet alles zelf oplossen, maar ruimte geven aan eigenaarschap en ontwikkeling.

Het leiderschapsprogramma Stronger Together is in 2025 gestart en loopt door in 2026. Meer dan vijftig leidinggevendenden nemen deel aan dit programma, waarin samenwerken, het stimuleren van eigenaarschap, en coachend leiderschap centraal staan.

In 2026 ligt de focus op:

- verdere doorontwikkeling van het Odin-leiderschap middels workshops, coaching en intervisie
- onboarding en begeleiding van nieuwe leidinggevendenden
- Zo bouwen we aan een organisatie waarin leiderschap bijdraagt aan vertrouwen, duidelijkheid en duurzame groei.

FIT FOR BUSINESS

Duurzaam inzetbaar in een snel veranderende IT-wereld

De kracht van Odin Groep zit in mensen met diepe vakkennis. IT, cloud, data, security en AI ontwikkelen zich razendsnel. Duurzame inzetbaarheid vraagt daarom om voortdurende ontwikkeling.

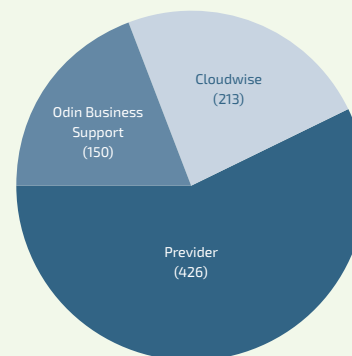
Met het programma Fit for Business investeren we in:

- technische competentie en kennisdeling via competency circles
- certificering en gerichte ontwikkeling op strategische thema's zoals AI en security
- het tijdig betrekken van specialisten uit nieuwe acquisities

Daarnaast is er veel aandacht voor vitaliteit, balans en toekomstbestendigheid. Meer dan 200 collega's namen in 2025 deel aan workshops over fit blijven in werk, hoofd en lijf. Het ziekteverzuim bleef gezond en verbeterde zichtbaar binnen delen van de organisatie. In 2026 zetten we deze lijn door en borgen we Fit for Business als doorlopende academy.

Aantal medewerkers

→ 31 december 2025 • Totaal aantal medewerkers: 789



→ Gemiddelde leeftijd

40 jaar

→ Man

→ Vrouw

83% 17%

BEDRIJFSHULPVERLENING

Odin Groep is goed voorbereid op calamiteiten. Voor iedere locatie is een actueel ontruimingsplan beschikbaar en per bedrijf is een business continuity plan opgesteld. Binnen de organisatie is een actief team van BHV'ers aanwezig, verspreid over alle locaties.

Alle BHV'ers volgen jaarlijks een verplichte herhalingstraining. Daarnaast worden meerdere keren per jaar oefeningen georganiseerd, waaronder een jaarlijkse ontruimingsoefening. Op alle locaties zijn AED's aanwezig en gebouwen zijn uitgerust met brandmeld- en blussystemen, duidelijke vluchtroutes en EHBO-voorzieningen.

Periodiek controleren we of alle veiligheidsvoorzieningen naar behoren functioneren en blijven voldoen aan de gestelde eisen. Zo zorgen we voor een veilige werkomgeving voor medewerkers en bezoekers.

PRIVACY

Het beschermen van de privacy van medewerkers en klanten heeft bij Odin Groep hoge prioriteit. We gaan zorgvuldig om met persoonsgegevens en andere gevoelige informatie en voldoen aan strenge normen voor informatiebeveiliging en privacy.

Odin Groep werkt conform geldende wet- en regelgeving, waaronder de AVG. Daarnaast voldoen we aan relevante certificeringen en standaarden zoals ISO 27001, NEN 7510, ISO 9001, ISO 14001. Voor de clouddiensten van Previder gelden aanvullend normen als ISO 27017 en ISO 27018.

In onze privacy- en databeleid beschrijven we welke persoonsgegevens we verwerken, met welk doel en hoe lang deze worden bewaard. Gegevens worden niet langer opgeslagen dan noodzakelijk en periodiek opgeschoond. Zo borgen we transparantie, zorgvuldigheid en vertrouwen in onze dienstverlening.

 **BHV'ers** → 31 december 2025 • Totaal aantal BHV'ers: 21

→ Previder → Cloudwise → Odin Business Support

6

5

10

 **Ziekteverzuim (gemiddeld)**

Odin Groep 2025

3,7%

Landelijke IT Branche

5,1%

Bron: CBS, landelijk gemiddelde ziekteverzuim 2025

 **Medewerkerstevredenheid**

→ **Betrokkenheid MTO**

3,7

- Previder 3,7
- Cloudwise 3,7
- OBS 4,0

Betrokkenheidsscore van 1 tot 5

BUITEN EUROPA

Een deel van de leveranciers van Odin Groep is gevestigd buiten Europa, met name in Azië. Wij stellen daarbij duidelijke eisen aan de manier waarop deze partijen opereren en toezien op naleving van internationale normen en waarden.

We verwachten van al onze partners dat zij handelen in overeenstemming met universele mensenrechten, zoals vastgelegd door de Verenigde Naties, en voldoen aan toepasselijke wet- en regelgeving. Leveranciers worden hierop periodiek gecontroleerd, onder andere door onafhankelijke derde partijen. Ook bij eigen bezoeken aan leveranciers staan duurzaamheid, eerlijke arbeidsomstandigheden en naleving van afspraken nadrukkelijk op de agenda.

Zo werken we uitsluitend samen met partners die verantwoordelijkheid nemen en passen bij onze waarden.

GROEI EN DOORSTROOM

Ruimte om je loopbaan vorm te geven

Door de schaal en diversiteit van Odin Groep ontstaan steeds meer mogelijkheden om intern te groeien. Niet alleen verticaal, maar ook door verbreding, projectwerk of een overstap naar een andere rol.

In 2026 werken we aan:

- duidelijke loopbaanpaden, technisch, leidinggevend en commercieel
- transparantie in interne vacatures en doorstroommogelijkheden
- extra aandacht voor young professionals en collega's uit nieuwe organisaties
- verdere professionalisering en uitbreiding van ons functiehuis
- Zo ondersteunen we duurzame loopbanen binnen Odin Groep.

MENSEN MAKEN HET VERSCHIL

Duurzaamheid binnen Odin Groep is geen losstaand beleid. Het zit in hoe we samenwerken, leren, leidinggeven en verantwoordelijkheid nemen. Door te investeren in mensen bouwen we aan een organisatie die niet alleen vandaag sterk is, maar ook klaar voor morgen.

Samen sterk. Zelf aan zet.

Bij Cloudwise hanteren we een individueel opleidingsbudget van 1000 euro. Dit bedrag wordt ingezet voor de ontwikkeling van hard- en softskills van onze collega's. Ook Yuri Paus, Operations Engineer, een geboren IT'er maakt dankbaar gebruik van deze mogelijkheid.

“Bij dit bedrijf geven ze jou als medewerker de ruimte om je eigen groeipad te kiezen. Door met je in dialoog te gaan en opleidingsmogelijkheden aan te bieden, weten ze je steeds weer in je kracht te zetten. Als je wilt, kun je hier je hele loopbaan stappen blijven maken. Ik denk dat dat ook de kracht is van een organisatie als Odin Groep.”



DUURZAAMHEID IN UITVOERING



Duurzaamheid krijgt pas betekenis als het zichtbaar wordt in wat mensen doen. In grote keuzes en in kleine, dagelijkse acties. Binnen Odin Groep zien we dat overal terug. Bij collega's die bewust omgaan met energie, mobiliteit, materialen of hun omgeving. Op het werk en thuis.

Duurzaamheid is daarmee geen abstract thema of los beleid, maar iets wat mensen zelf vormgeven. Door collega's uit alle lagen van de organisatie. Met verschillende functies, achtergronden en drijfveren. Wat hen verbindt, is de bewuste keuze om bij te dragen. Soms heel praktisch. Soms persoonlijk. Altijd op hun eigen manier.

De voorbeelden laten zien hoe duurzaamheid in uitvoering eruitziet. Niet als vast format of opgelegd kader, maar als gedrag dat past bij wie we zijn en waar we voor staan. Het sluit aan bij onze overtuiging dat duurzame groei begint bij eigenaarschap. Bij mensen die zelf nadenken, keuzes maken en verantwoordelijkheid nemen.

Zo maken collega's elke dag het verschil. Samen laten zij zien dat duurzaamheid onderdeel is van ons dagelijks handelen.

Duurzaamheid is voor mij geen abstract begrip, maar iets waar ik in mijn dagelijks leven bewust mee bezig ben. In de afgelopen jaren heb ik daarom ook thuis veel stappen gezet om onze woning stap voor stap te verduurzamen.

Ons huis uit 1981 hebben we grondig aangepakt. In 2018 hebben we 21 zonnepanelen laten plaatsen. In 2023 en 2024 hebben we het dak en de vloer geïsoleerd en vloerverwarming aangelegd. Sinds 2024 zijn we volledig elektrisch en is de gasaansluiting definitief verwijderd. In 2024 is bovendien een warmtepomp geplaatst. Ook op het gebied van mobiliteit maak ik bewuste keuzes: sinds 2014 rijd ik met een stekker en sinds 2020 volledig elektrisch.

Voor de komende jaren staan er opnieuw mooie stappen gepland. We willen elektriciteit gaan opslaan en op de juiste momenten inzetten wat voordelig is voor de portemonnee en dan dragen we ook nog eens bij aan het verminderen van de netcongestie. En we willen regenwater gaan opvangen in combinatie met een grondwaterpomp en filtersysteem, zodat de toiletten - en later ook de wasmachine-er gebruik van kunnen maken. We zijn onlangs met onze kleintjes naar het watermuseum geweest voor een klein beetje educatie en entertainment.

- Herwin Liet, Presales Consultant Previder



Thuis ben ik graag bezig met technologie en duurzaamheid. Onlangs is er o.a. een nieuwe warmtepomp en zonnepaneleninstallatie geplaatst met ruim voldoende capaciteit waardoor ons gasverbruik flink is gedaald. Home Assistant is het centrale brein samen met het Smart Energy Systeem dat in de meterkast is geplaatst voor slimme sturingen zodat we efficiënt met eigen opgewekte energie omgaan. Op termijn verwacht ik dat er nog een thuis batterij aan zal worden toegevoegd.

Energiebesparing en duurzaamheid zijn voor mij belangrijk, maar het automatiseren eromheen vind ik misschien nog wel leuker.

- Rob Mureau,
Accountmanager Previder



WAAR IT EEN TWEEDE KANS KRIJGT

Onlangs hebben wij als Odin Groep een mooie donatie mogen doen aan de **Wegdam Foundation**. Werkende IT-middelen die binnen organisaties plaatsmaken voor iets nieuws, krijgen via deze stichting een tweede ronde in het onderwijs in Sierra Leone.

In een land waar middelen schaars zijn, maken laptops, schermen en randapparatuur direct verschil. Ze worden ingezet op scholen en trainingslocaties en dragen bij aan digitale basisvaardigheden en toekomstkansen voor jongeren. Wij zorgen dat alle materialen schoon, getest, werkend en goed verpakt worden verzonden. Zo weten we zeker dat ze ook écht gebruikt kunnen worden door de nieuwe gebruikers.

Pascal Oortman, Work Preparation Coordinator bij Odin Groep:

"Het is een mooie pallet aan materialen geworden. Ik ben blij op deze manier mijn steentje bij te dragen aan circulatie en duurzaamheid in de maatschappij." Duurzaamheid zit voor ons niet alleen in nieuwe oplossingen, maar juist ook in het verantwoord herbesteden van bestaande middelen. Wat hier economisch is afgeschreven, kan elders van grote waarde zijn.

Dank aan de Wegdam Foundation en alle collega's die dit mogelijk maakten. We hopen dat de nieuwe gebruikers er veel plezier en voordeel van hebben.



Waar ik me vooral hard voor maak qua duurzaamheid is voedselverspilling. Ik gebruik graag Too Good To Go en Foodello om voedsel dat op de houdbaarheid zit te redden. Daarnaast probeer ik eten dat over is, opnieuw te gebruiken in een andere vorm.



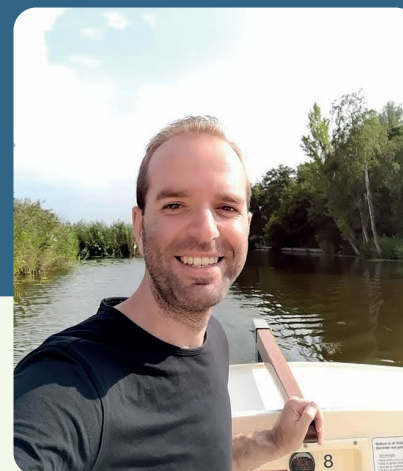
Op werk probeer ik dit ook te doen.

In het bedrijfsrestaurant is er fruit beschikbaar, en is er zo nu en dan een tros bananen over die niet meer wordt gekozen omdat ze bruin beginnen te worden. De dames van het restaurant weten me goed te vinden omdat ik de bananen graag mee naar huis neem.

Onlangs heb ik ze nog verrast door langs te komen met een lekker plakje bananenbrood!

- Lara Blokker, Softwareontwikkelaar Cloudwise

Duurzaamheid betekent voor mij bewuste keuzes maken in het dagelijks leven. Thuis heb ik zonnepanelen en een airco die ook kan verwarmen. In het dorp probeer ik zoveel mogelijk de dagelijkse dingen lopend of met de fiets te doen. Op het werk maak ik de planning voor onze collega's in de buitendienst en probeer ik het aantal kilometers voor collega's zo laag mogelijk te houden, zodat we efficiënter en milieuvriendelijker werken.



- Mark van den Berg,
Planner Cloudwise

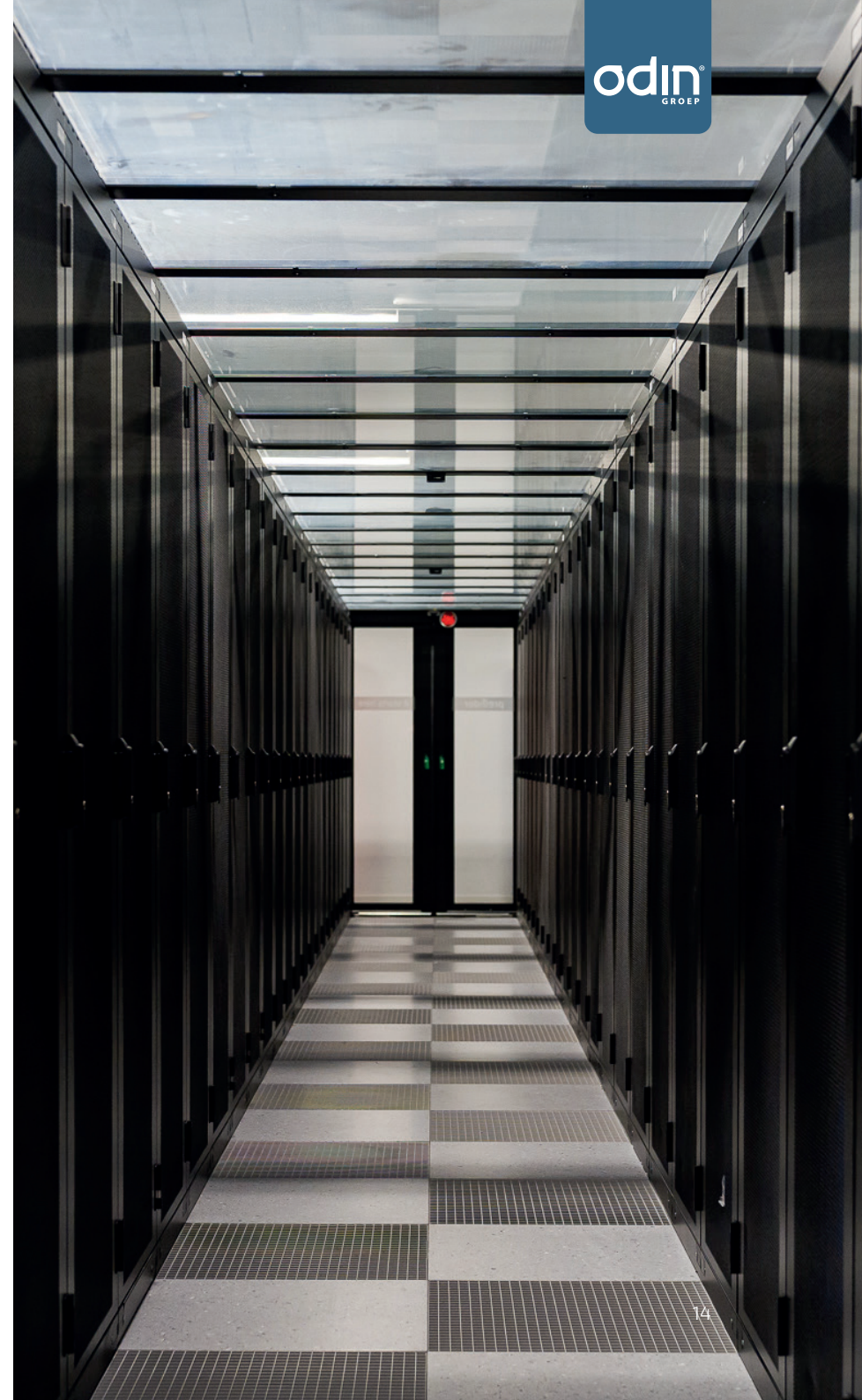
3 Planet - bouwen aan duurzame digitale infrastructuur

Datacenters vormen het fundament van onze digitale samenleving. Tegelijkertijd brengen zij een aanzienlijke milieubelasting met zich mee en vragen zij veel van het elektriciteitsnet. Voor Odin Groep is dit een verantwoordelijkheid die onlosmakelijk verbonden is met onze rol als IT-dienstverlener. Wij investeren daarom gericht in een digitale infrastructuur die duurzaamheid, betrouwbaarheid en technologische vooruitgang combineert. Door te sturen op energie-efficiënt ontwerp, hernieuwbare energie, circulaire samenwerking en meetbare verbetering verkleinen we structureel de ecologische voetafdruk van onze digitale infrastructuur.

SCHAAL EN SPREIDING ALS BASIS VOOR CONTINUÏTEIT

Dankzij de extra capaciteit in Rijen is onze infrastructuur verder versterkt. Odin Groep beschikt over vier eigen high-end datacenters in Nederland die samen een robuust en geografisch gespreid netwerk vormen. Daarmee vergroten we de schaalbaarheid, flexibiliteit en beschikbaarheid van onze dienstverlening, zonder concessies te doen aan continuïteit, datasoevereiniteit en duurzaamheid.

De spreiding van locaties vergroot de veerkracht van onze infrastructuur en biedt klanten zekerheid op het gebied van continuïteit en datasoevereiniteit op Nederlandse bodem. Tegelijkertijd stelt dit ons in staat om groei te faciliteren zonder concessies te doen aan duurzaamheid.



ONTWERPEN VOOR EFFICIËNTIE EN LAGERE IMPACT

Onze datacenters zijn ontworpen met energie-efficiëntie als uitgangspunt. Door toepassing van moderne koeltechnieken, slimme airflow-principes en energiezuinige installaties realiseren we een stabiele en beheersbare Power Usage Effectiveness (PUE).

Daarnaast maken meerdere locaties gebruik van innovatieve oplossingen zoals warmteterugwinning en hernieuwbare energiebronnen. Door restwarmte opnieuw in te zetten en lokaal opgewekte energie te benutten, beperken we het gebruik van primaire energie en dragen we bij aan circulaire toepassingen in de regio. Deze ontwerpkeuzes vormen de basis voor structurele verbetering en meetbare reductie van energieverbruik per IT-dienst.

CIRCULAIRE KEUZES IN SAMENWERKING EN KETEN

Duurzaamheid stopt niet bij de grenzen van het datacenter. Odin Groep werkt samen met partners en leveranciers die bijdragen aan circulaire en duurzame innovatie. In samenwerkingen rond warmte-uitwisseling, watergebruik en filtering worden reststromen hergebruikt en natuurlijke hulpbronnen efficiënter ingezet. Door te kiezen voor lokale en circulaire samenwerkingen verkleinen we onze milieu-impact en versterken we regionale ecosystemen. Zo wordt duurzaamheid een gezamenlijke verantwoordelijkheid binnen de keten.

PUE-waarde datacenters

→ PDC1 in 2025 → PDC2 in 2025 → PDC3 in 2025 → PDC4 in 2025

1.28 **1.46** **1.12** **1.60**



VERSTERKEN VAN EXPERTISE VOOR TOEKOMSTBESTENDIG BEHEER

In het afgelopen jaar is de infrastructuur-expertise binnen Odin Groep verder uitgebreid door de versterking van het portfolio met gespecialiseerde kennis op het gebied van netwerkarchitectuur en IT-infrastructuur. Deze uitbreiding draagt bij aan beter ontwerp, efficiënter beheer en hogere betrouwbaarheid van onze omgevingen. Door kennis en schaal te combineren, kunnen we infrastructuur centraal optimaliseren en duurzaamheidsdoelstellingen beter meetbaar en beheersbaar maken.

VAN METEN NAAR STRUCTUREEL VERBETEREN

De verdere professionalisering van onze infrastructuur gaat hand in hand met het verbeteren van inzicht en rapportage. In het kader van onze ESG-ambities en de voorbereiding op CSRD werken we aan het structureel meten van energieverbruik, efficiëntie en CO₂-impact binnen onze datacenters en cloudomgevingen.

Deze inzichten vormen de basis voor gerichte verbetermaatregelen en transparante rapportage. Zo zorgen we ervoor dat groei van digitale capaciteit samengaat met verantwoordelijkheid en beheersing van impact.

FUNDAMENT ONDER DUURZAME GROEI

Met deze investeringen legt Odin Groep een stevig fundament onder een toekomstbestendige digitale infrastructuur. Een infrastructuur die klaar is voor verdere digitalisering, groeiende datavolumes en nieuwe technologieën, zonder de ecologische impact uit het oog te verliezen. Zo bouwen we aan een digitale infrastructuur die duurzaam is ingericht, betrouwbaar functioneert en waarde toevoegt voor klanten, maatschappij en omgeving.

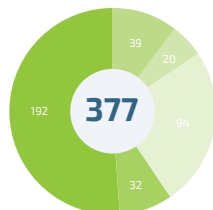
VERVOERSMIDDELEN

Onze kantoorlocaties zijn ook per fiets en ov goed bereikbaar. Het pand in Hengelo heeft een ruime en veilige overdekte fietsenstalling met oplaadpunten voor e-bikes. Ook zijn er twee kleedruimtes met douches en lockers. Er is een ruim parkeerterrein voor medewerkers en bezoekers, inclusief laadpalen voor elektrische en hybride auto's. In Vianen zijn er meerdere laadpalen op het parkeerterrein en stellen we deelfietsen ter beschikking.

In lijn met onze ambitie om mobiliteitsuitstoot te verminderen, is in 2025 opnieuw geïnvesteerd in elektrisch en hybride rijden. Ons wagenpark telde eind 2025 in totaal 326 voertuigen, waarvan 134 volledig elektrisch en 108 hybride. Met de regeling 'Auto van de Zaak' waarin wij het elektrisch rijden stimuleren, het monitoren van het rijgedrag van de bestuurders van de bedrijfswagen en rijstijl-trainingen zetten wij verdere stappen om onze CO₂-uitstoot te verlagen. Daarnaast combineren we ritten van de engineers, montagetteams en storingsmonteurs slim volgens het 'Installatie+'-principe om onnodige kilometers te voorkomen.

In december 2025 telde Odin Groep 377 voertuigen, waarvan:

- 39 benzine auto's
- 20 diesel voertuigen (bedrijfswagens)
- 94 full hybride voertuigen
- 32 plugin hybride voertuigen
- 192 elektrische voertuigen



Brandstofverbruik in 2025

→ Aantal voertuigen

377

→ Aantal laadpalen per vestiging

Hengelo	32	Woerden	4
Vianen	19	Maastricht	4
		Rijen	4

Brandstof	Eenheid	Verbruik
Diesel	Liter	50.292
Benzine	Liter	229.735
Elektrisch	kWh	728.159

DUURZAME ENERGIEBRONNEN

100%

DONKERGROENE STROOM

AFKOMSTIG VAN:



4 Profit - Digitale inclusiviteit

IT is bij uitstek een middel dat mensen en organisaties verbindt en toegang geeft tot kennis, onderwijs en zorg. Voor Odin Groep is waarde creatie daarom meer dan financiële groei alleen. We geloven dat technologie bijdraagt aan een toekomstbestendige en inclusieve samenleving, mits deze betrouwbaar, veilig en toegankelijk wordt ingezet. In 2025 groeide de geconsolideerde omzet van Odin Groep naar €184 miljoen.

Deze groei is het resultaat van gerichte investeringen, schaalvergroting en het verdiepen van langdurige klantrelaties in sectoren die maatschappelijk van betekenis zijn. Groei is voor ons geen doel op zich, maar een middel om continuïteit te waarborgen en blijvend te kunnen investeren in mensen, technologie en dienstverlening.

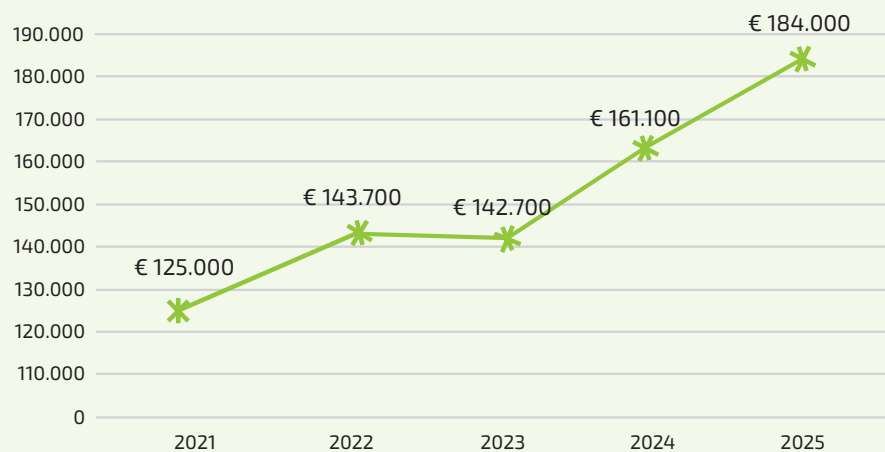
GROEI ALS MIDDEL

Voor Odin Groep staat groei in dienst van impact op de lange termijn. Een solide financiële basis stelt ons in staat om te blijven investeren in innovatie, duurzame IT-oplossingen en de ontwikkeling van onze professionals. Zo versterken we onze rol als betrouwbare IT-partner voor klanten in onder andere zorg, onderwijs, overheid en het bedrijfsleven.

Door bewust te sturen op kwaliteit, stabiliteit en schaal bouwen we aan een organisatie die meegroeit met de behoeften van klanten en maatschappij. Daarbij houden we oog voor beheersing, transparantie en verantwoord ondernemerschap.



Geconsolideerde netto-omzet (in € 1.000,-)



Cloudwise ondersteunt het onderwijs in digitale geletterdheid en mediawijsheid door workshops, trainingen en bootcamps voor leerkrachten en ouders aan te bieden. We organiseren ook inspiratiesessies en webinars, waaronder activiteiten tijdens de Week van de Mediawijsheid. Dit jaar lag de focus op 'Gezond met je scherm', waarbij we scholen helpen bewust om te gaan met schermtijd, zodat deze waardevol bijdraagt aan het leven van kinderen.

WAARDECREATIE MET OOG VOOR DE TOEKOMST

Onze winstgevendheid stelt ons in staat om structureel te investeren in digitale weerbaarheid, continuïteit en inclusiviteit. Dit vertaalt zich in stabiele dienstverlening, hoge beschikbaarheid van systemen en oplossingen die organisaties helpen vooruit te blijven kijken.

Met deze aanpak creëren we duurzame waarde voor klanten, medewerkers en de samenleving. Zo verbinden we economische prestaties aan maatschappelijke verantwoordelijkheid en bouwen we aan een toekomst waarin technologie bijdraagt aan vooruitgang voor iedereen.

Vooruitblik

De maatschappelijke verwachtingen richting bedrijven blijven veranderen. Transparantie, verantwoordelijkheid en aantoonbare impact zijn geen extra's meer, maar randvoorwaarden. Voor Odin Groep betekent dit dat we duurzaamheid steeds verder integreren in onze manier van werken, sturen en rapporteren.

In 2025 hebben we belangrijke stappen gezet. We hebben onze ESG-doelstellingen concreet gemaakt, zijn gestart met kwartaalrapportages en werken toe naar een volledige meting van onze CO₂-uitstoot voor de hele groep. Daarmee verleggen we de focus van intentie naar uitvoering. Niet door grote woorden, maar door structureel te meten, bij te sturen en te verbeteren.

In 2026 staat het realiseren en verankeren van deze aanpak centraal. Onze ESG-doelstellingen worden verder vertaald naar duidelijke indicatoren en verantwoordelijkheden binnen Planet, People en Profit. Kwartaalrapportages helpen ons om voortgang zichtbaar te maken, keuzes te onderbouwen en het gesprek te voeren over wat beter kan. Dat geldt intern, maar ook richting klanten en partners.

Per 1 januari 2026 nemen we daarnaast voor al onze locaties, inclusief de datacenters, donkergroene stroom af via een nieuw geselecteerde energieleverancier. Daarmee verkleinen we direct onze operationele CO₂-impact.

Ook gaan we in 2026 onze ESG aanpak uitrollen in België, Duitsland en Letland. Na de recente Odin Groep overnames in deze landen zullen we stapsgewijs onze ESG aanpak ook hier implementeren zodat we over geheel 2027 deze activiteiten mee kunnen nemen in de scope.

Parallel hieraan ronden we de CO₂-footprintanalyse voor Odin Groep af. Op basis daarvan voeren we een gericht CO₂-reductieprogramma uit, met aandacht voor kantoren, datacenters en mobiliteit. Daarbij blijven we investeren in duurzame samenwerkingen en sectorinitiatieven die bijdragen aan structurele verbetering, zoals circulaire oplossingen en kennisdeling binnen de sector.

De voorbereiding op CSRD zien wij nadrukkelijk als een kans. Een kans om scherper te sturen, eenvoudiger te rapporteren en duurzaamheid structureel onderdeel te maken van onze bedrijfsvoering. Niet als aparte pijler, maar als geïntegreerd onderdeel van governance, operatie en cultuur.

In 2026 zetten we daarom ook in op bewustwording. Met compacte, overzichtelijke ESG-inzichten per kwartaal, bedoeld om richting te geven en betrokkenheid te vergroten. Geen uitgebreide rapporten, maar heldere informatie die laat zien waar we staan en waar we naartoe werken.

Zo bouwen we stap voor stap verder aan een organisatie die verantwoordelijkheid neemt, keuzes onderbouwt en duurzaam blijft groeien. Niet omdat het moet, maar omdat het past bij wie we zijn en hoe we werken.



Wim Los, COO Odin Groep



odin-groep.nl

HOME OF IT