



Kontur og det gode liv i bystrategi og velfærdspolitik

OECD konference 9. oktober 2013

Stadsdirektør Jørgen Clausen

NY VIRKELIGHED
NY VELFÆRD



Vi har en udfordring – og et valg

Udfordring

Forventning om fortsat udvikling af velfærdsydelserne, under konstant faldende økonomiske rammer

Valg

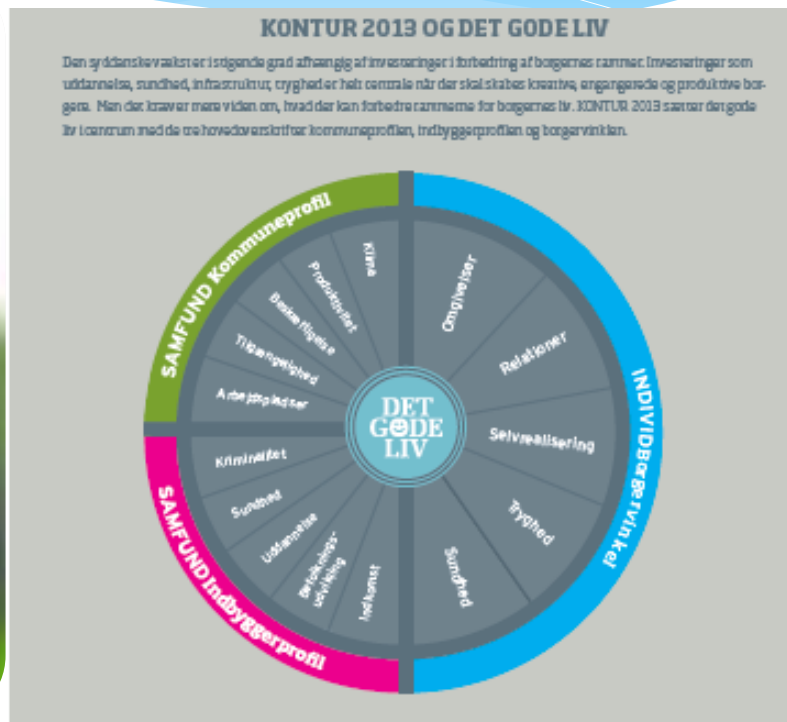
- A. Skære i kendte velfærdsydelser
- B. Udvikle os ud af udfordringen og være med til at skabe fremtidens velfærdssamfund

NY VIRKELIGHED
NY VELFÆRD



**Vores vision er, at levere bedre
indsatser for færre ressourcer**

Det gode liv i Odense



Samarbejde - Forebyggelse - Fællesskab

Favne og navigere i kompleksiteten

- datagrundlag, viden og nye forståelser!



INDHOLD

- Erhvervsstruktur
- Bevægelsesmønstre
- Transportmiddel
- Klima
- Hospitaler

KOMMUNEPROFIL

Karakteristika:



INDHOLD

- Styrke
- Tryghed
- Relationer
- Bevægelsesmønstre
- Ombygningsplaner

BØRGERVINKEL

Karakteristika:



INDBYGGERPROFIL

Karakteristika:

NY VIRKELIGHED
NY VELFÆRD



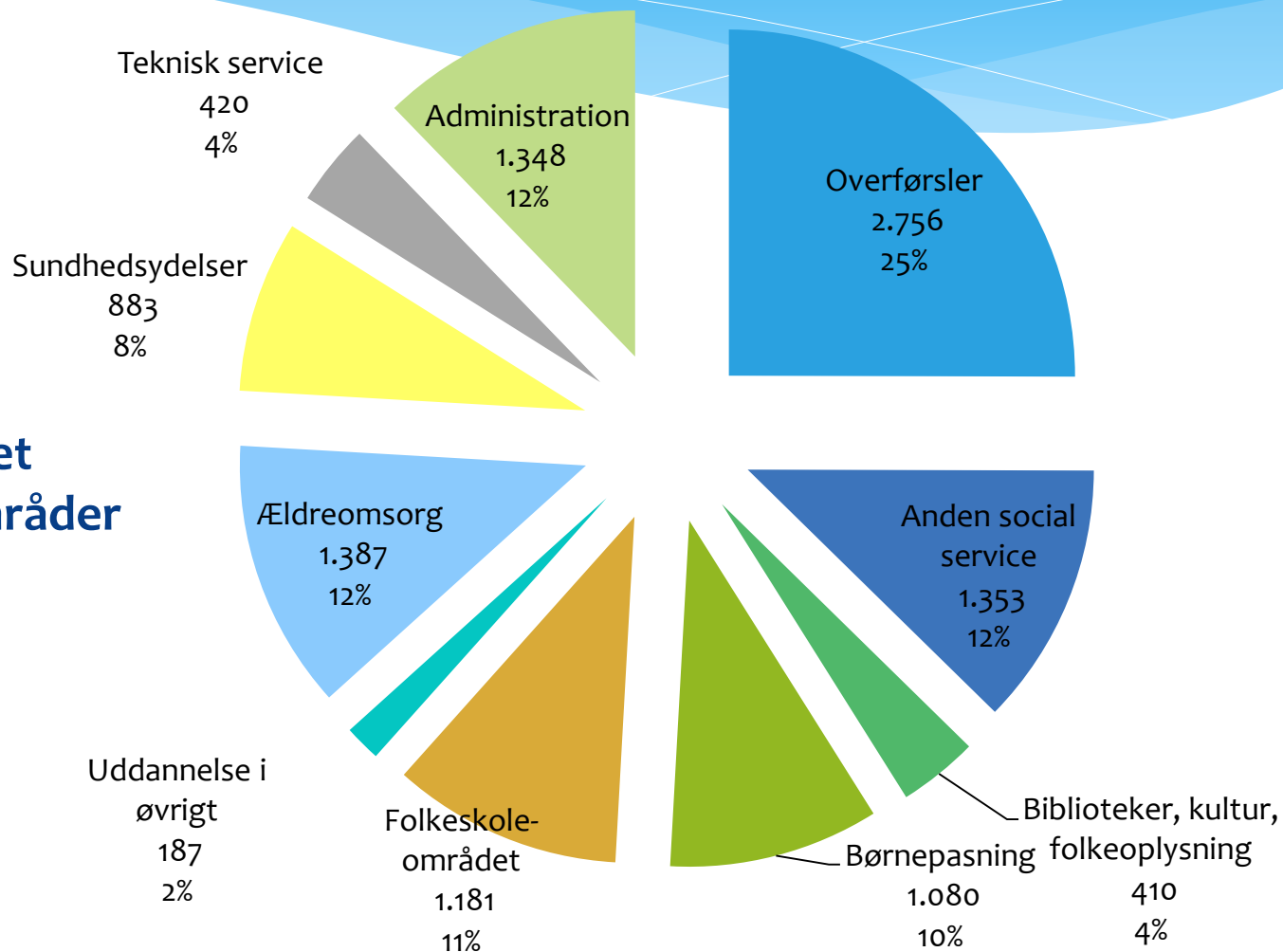
Styring og politikudvikling - ny budgetmodel

Forklaring:

Paraplyområde

Budget i mio.kr.

Andel af budgettet



Kommunens budget opdelt i paraplyområder

NY VIRKELIGHED
NY VELFÆRD



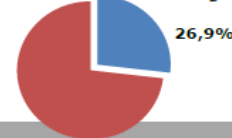
Eksempel - Overførsel

Overførsler

Budgettet til overførsler udgør 3.010,7 mio.kr. i 2013.

Området dækker borgerrettede overførsler, herunder boligsikring, dagpenge, førtidspension, kontanthjælp, personlige tillæg, revalideringsydelse, sygedagpenge samt introduktionsydelse til udlændinge.

Andel af kommunens samlede budget



Enhedspris (overførsler pr. indbygger)

	2010	2011	2012	2013
Odense	12.097	14.896	15.417	15.569
Aarhus	12.076	14.253	15.101	14.848
Randers	11.569	14.513	13.878	14.707
Esbjerg	11.693	13.848	14.173	14.304
København	10.897	13.656	14.175	14.203
Aalborg	10.790	13.086	13.390	13.237
Hele landet	10.207	12.352	12.731	13.018

Aktuelt

Området overførsler er omfattet af innovationssporet: Selvforsørgelse - frihed til at kunne med 26 mio. kr. samt budgetmålene vedr. Jobskabelse og kompetencer og Pensionistservice med hhv. 12,5 mio.kr. og 8,3 mio. kr.
Hertil kommer tiltag ift. de unge, der sikres i et samarbejde med BUF og SAF med skabelse af ny Ungestrategi.

Fast indhold

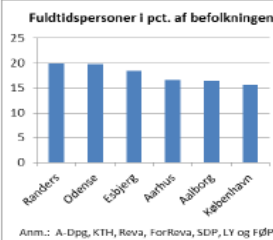
Effekt mål:
Flere selvforsørgende

Udgifter, sammenligning 6-byerne - Indenfor Budgetgarantien

Udg. til førtidspension pr. 17-64/66-årig	2010	2011	2012
Esbjerg	11.814	12.405	12.762
Odense	11.295	11.878	12.647
Randers	10.833	11.944	12.056
Aarhus	10.519	11.239	12.041
Aalborg	7.516	8.041	8.179
København	5.536	5.484	5.512
Gnsn. 6-byerne	8.376	8.743	9.059
Landsgnsn.	8.990	9.515	10.082

Udg. til kontanthjælp og reva. pr. 17-64/66-årig	2010	2011	2012
København	6.103	6.172	7.835
Esbjerg	5.050	4.999	5.383
Aalborg	4.740	4.522	5.224
Odense	4.389	5.078	5.017
Aarhus	3.723	3.640	4.434
Randers	1.911	2.912	3.087
Gnsn. 6-byerne	4.867	4.996	5.956
Landsgnsn.	3.662	3.738	4.545

Aktivitetstal



Udgifter, sammenligning 6-byerne - Øvrige overførsler

Udg. til sygedagpenge pr. 17-64/66-årig	2010	2011	2012
Esbjerg	4.268	3.755	4.234
Randers	4.919	4.300	4.017
Aalborg	3.801	3.523	3.960
Aarhus	3.819	3.117	3.788
Odense	4.210	3.376	3.693
København	2.920	2.777	2.621
Gnsn. 6-byerne	3.612	3.185	3.379
Landsgnsn.	3.854	3.525	3.773

Boligsikr. udg. pr. 15-64/66-årig (excl. førtidspens.)	2010	2011	2012
Aarhus	1.566	1.663	1.860
Odense	1.542	1.664	1.583
Aalborg	1.238	1.340	1.340
Esbjerg	1.039	1.121	1.167
Randers	939	1.025	1.111
København	982	1.087	1.050
Gnsn. 6-byerne	1.211	1.312	1.337
Landsgnsn.	955	1.036	1.053

Forsikrede ledige

Beskæftigelses-tilskud pr. 17-64 årige	2010	2012	2013
Odense	3.434	4.651	5.045
Randers	2.468	4.499	4.788
København	3.529	4.877	4.445
Aalborg	3.689	4.182	4.391
Esbjerg	2.059	3.621	3.596
Aarhus	2.690	3.373	3.471
Gnsn. 6-byerne	3.612	3.185	3.379
Landsgnsn.	3.854	3.525	3.773

Indholdet varierer fra "instrumentbræt" til "instrumentbræt". Det er tilpasset områdets karakter og udfordringer og kan ændre sig fra år til år.

Historik

	2013-priser	R2010	R2011	R2012	B2013	B2014	B2015	B2016
rådets budget i 1.000 kr.		2.283.640	2.833.891	2.953.992	3.010.653	3.020.980	3.060.405	3.107.917
pr. indbygger		12.097	14.896	15.417	15.569	15.584	15.679	15.786
af kommunens budget		21,5%	26,4%*	26,8%	26,9%	27,5%	27,7%	28,1%

form af beskæftigelsesindsatsen fra 2011, herunder lavere refusionsatser på forsørgelsesydelse og loft over aktiveringsudgifter.

Fast indhold



Budgetmodel på UO virker!

Statslige skøn for kommunens udgifter



Social- og Arbejdsmarkedsforvaltningens udgiftsskøn



Sidste år gav overførselsområdet et overskud på **34,9 mio. kr.**

Udgiftsskøn kan justeres en række gange over budgetåret. Opgøres endeligt i august året efter budgetåret



Reservationspulje

Vi skal sætte en ny vækst- og velfærdsdagsorden

