

Avvertenza per il montaggio

per il personale specializzato

VIESMANN

Vitovolt 250-DG

Tipo M610AS, M615AS, M620AS, M625AS, M630AS

Avvertenze sulla sicurezza



Si prega di attenersi scrupolosamente alle avvertenze sulla sicurezza per evitare pericoli e danni a persone e cose.

Spiegazione delle avvertenze sulla sicurezza

Avvertenza

Le indicazioni contrassegnate con la parola *Avvertenza* contengono informazioni supplementari.

Interessati

Montaggio, prima messa in funzione, ispezione, manutenzione e riparazione devono essere eseguiti da personale specializzato (ditta installatrice o ditta addetta alla manutenzione o gestione).

Avvertenze sulla sicurezza per interventi sull'impianto

Interventi sull'impianto

Disinserire la tensione di rete dell'impianto, ad es. agendo sul fusibile separato o sull'interruttore generale e controllare che la tensione sia disinserita. Assicurare l'impianto contro la riattivazione. Durante tutti i lavori indossare i dispositivi di protezione individuale.

Lavori di riparazione

Effettuare lavori di riparazione su componenti con funzione tecnica di sicurezza compromette il sicuro funzionamento dell'impianto. Per la sostituzione impiegare esclusivamente ricambi originali del produttore o componenti autorizzati dal produttore. Montare i componenti con nuove guarnizioni.

Dimensioni

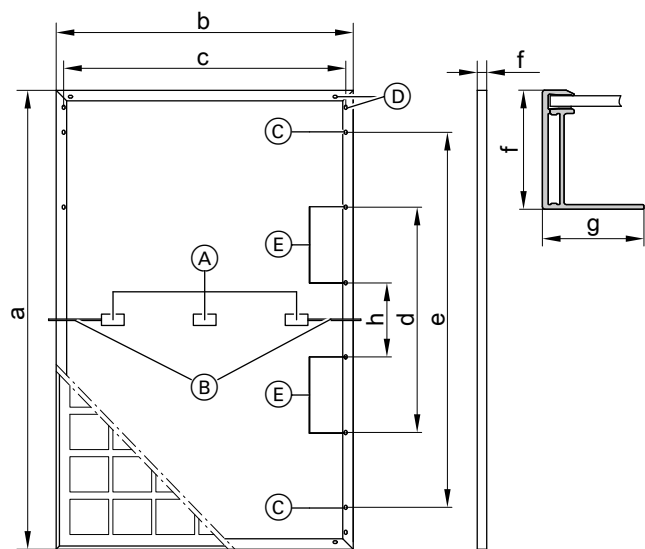


Fig. 1

- Ⓒ 4 fori per il montaggio, 9 x 14 mm
- Ⓓ 4 fori per messa a terra, \varnothing 5,5 mm
- Ⓔ 8 fori per il montaggio, 7 x 10 mm

a	mm	2382
b	mm	1134
c	mm	1096
d	mm	790
e	mm	1400
f	mm	30
g	mm	28
h	mm	400

- Ⓐ Scatola di giunzione
- Ⓑ Cavi di allacciamento

Impostazioni per il fissaggio

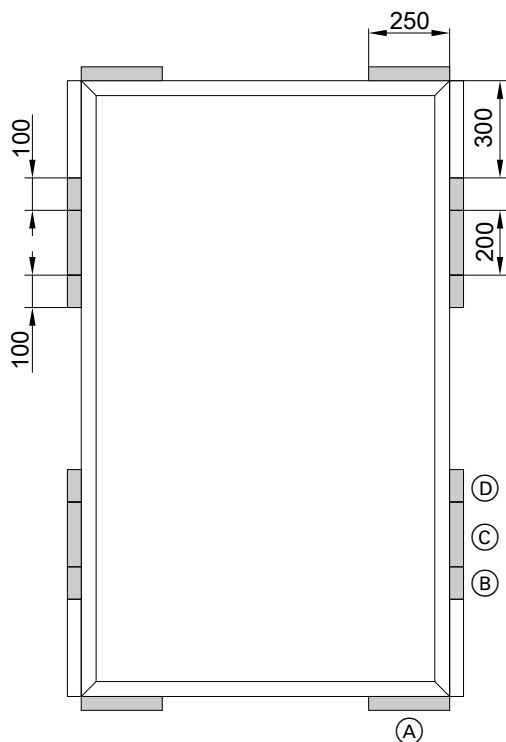


Fig. 2

Zona di fissaggio	Carico max.	
	con compressione	con aspirazione
Ⓐ	1800 Pa (122 kg/m ²)	1800 Pa (122 kg/m ²)
Ⓑ	2400 Pa (245 kg/m ²)	2400 Pa (245 kg/m ²)
Ⓒ	4600 Pa (368 kg/m ²)	2400 Pa (245 kg/m ²)
Ⓓ	2400 Pa (551 kg/m ²)	2400 Pa (245 kg/m ²)

Avvertenza

Zona di fissaggio Ⓔ solo in caso di fissaggio con 3 listelli guida.

Le zone di bloccaggio sono valide per il montaggio del modulo verticale e orizzontale.

Fissaggio con 3 file di listelli guida

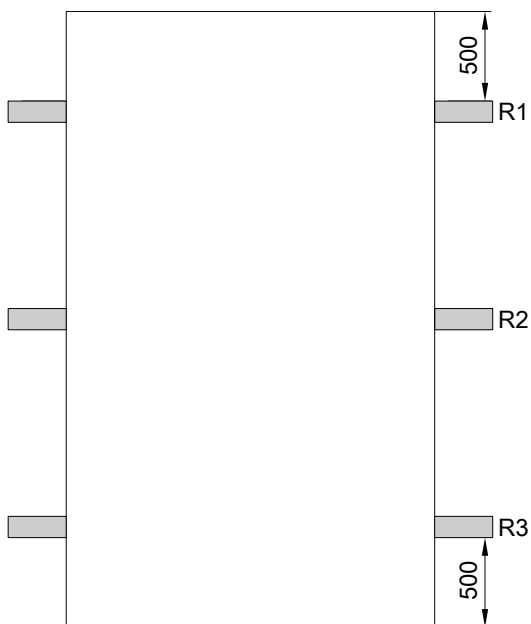


Fig. 3

Zona di fissaggio	Carico max.	
	con compressione	con aspirazione
Listelli guida da R1 a R3	6500 Pa (826 kg/m ²)	3600 Pa (368 kg/m ²)

Dati tecnici

Dati di resa in condizioni di prova standard (STC = Standard Test Conditions):

Vitovolt	Tipo	M610AS	M615AS	M620AS	M625AS	M630AS
Potenza nominale P_{max}	W_p	610	615	620	625	630
Tolleranza di potenza	W	0/+5	0/+5	0/+5	0/+5	0/+5
Tensione MPP U_{mpp}	V	41,31	41,43	41,56	41,69	41,82
Corrente MPP I_{mpp}	A	14,77	14,84	14,92	14,99	15,07
Tensione a vuoto U_{oc}	V	48,74	48,89	49,04	49,19	49,34
Corrente di corto circuito I_{sc}	A	15,94	16,02	16,11	16,19	16,27
Efficienza di conversione del modulo	%	22,4	22,8	23,0	23,1	23,3

Per le tolleranze di misurazione vedi Foglio dati tecnici.

Condizioni di prova standard (STC):

- Irradiazione: 1000 W/m²
- Temperatura celle: 25 °C
- Numero di massa atmosferica: AM 1,5

Messa in funzione



Istruzioni di montaggio e di servizio "Vitovolt,"



Viessmann S.r.l.u.
A Carrier Company
Via Brennero 56
37026 Balconi di Pescantina (VR)
Tel. 045 6768999
Fax 045 6700412
www.viessmann.com

6241332 Salvo modifiche tecniche!