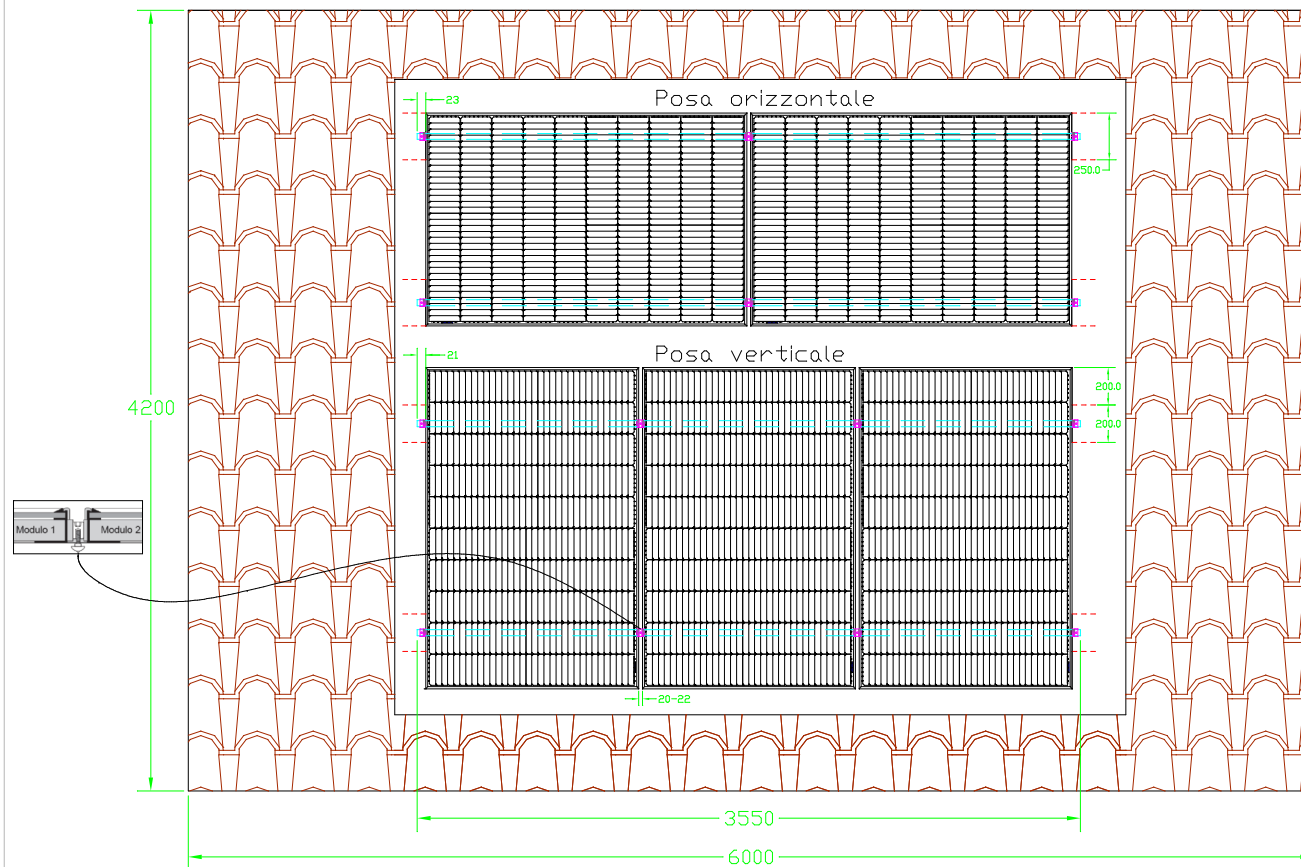
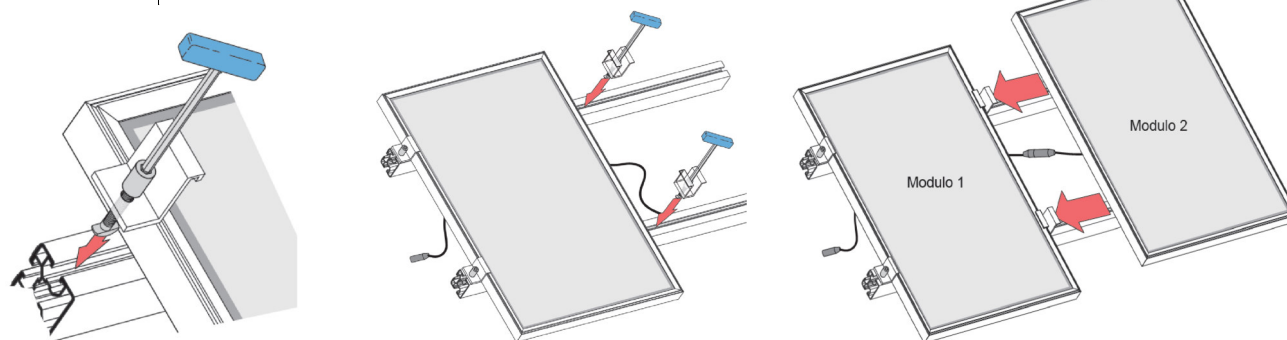


# Layout meccanico posa complanare sopra-tetto inclinato

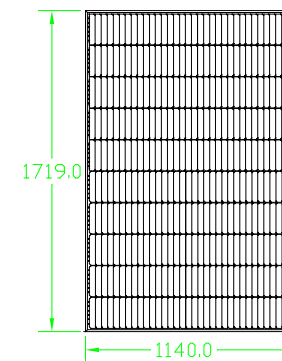
Moduli Vitovolt M400WE Chamfer  
dim. 1719x1140x35mm



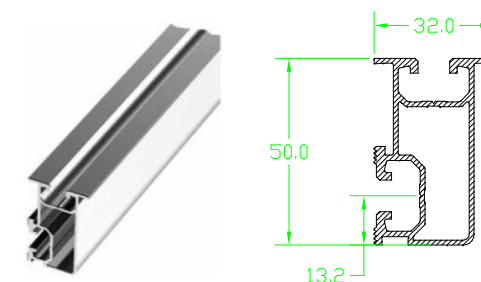
Bloccare il OneTurn compiendo una rotazione di 90° in senso orario: un'ulteriore rotazione di 270° consente di fissare i componenti in modo definitivo.



## Particolare meccanico modulo Vitovolt M-WE

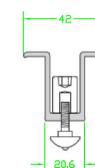


## Particolare meccanico profilo base BP130 S (Rif. lunghezza profilo: 3550 mm)

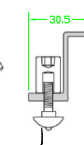


## Particolare dimensionale morsetto ferma pannello

### Morsetto di fissaggio centrale



### Morsetto di fissaggio terminale



Vite con testa a martello

Staffa di fissaggio

Bussola filettata

**VIESSMANN**

Nome: Posa complanare per sopra-tetto inclinato

Progetto: Posa moduli Vitovolt M-WE

Dis. n.: Rev.:

	Data	Nome
creato	10/11/2021	ZmbA
modificato	10/11/2021	ZmbA