

Inverter connesso alla rete elettrica

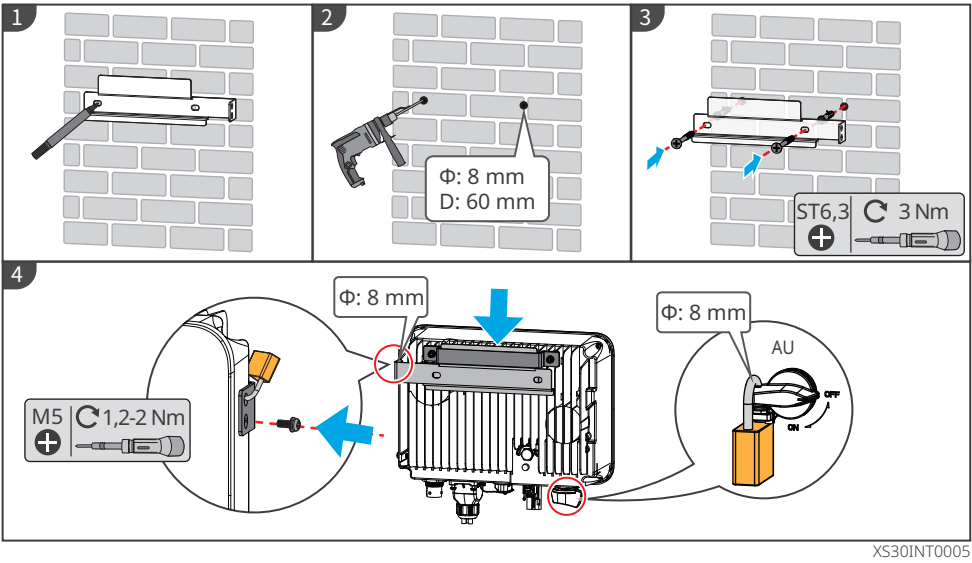
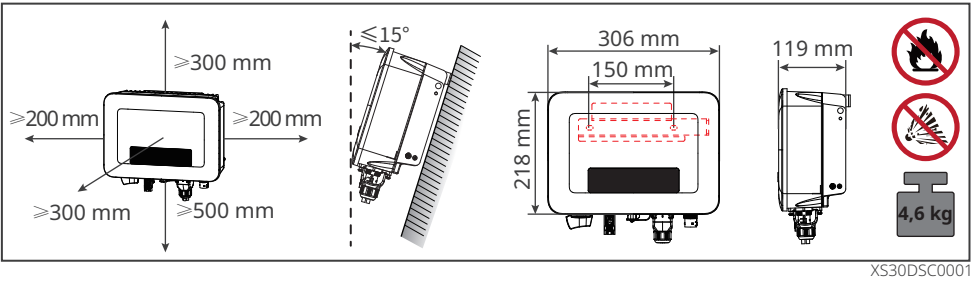
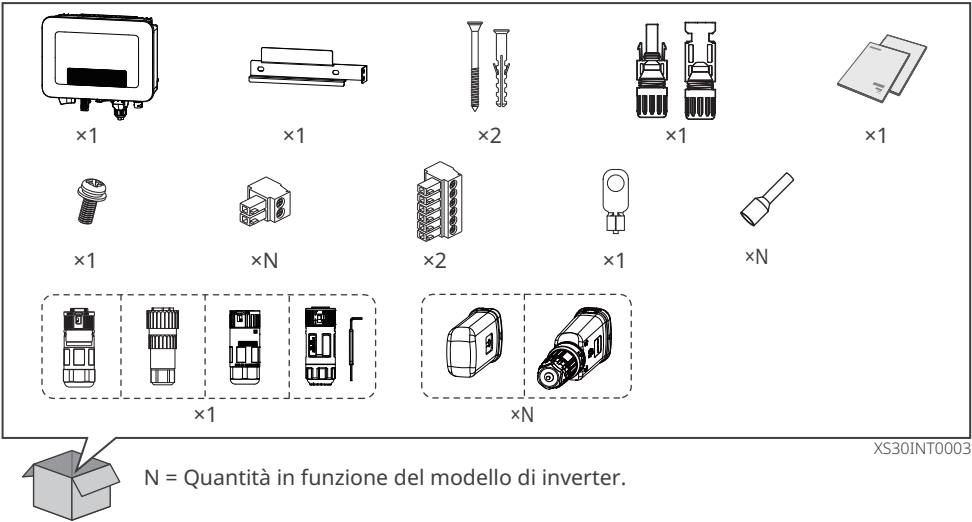
(Viessmann PV Inverter 1.0H-1 | Viessmann PV Inverter 1.5H-1 | Viessmann PV Inverter 2.0H-1 | Viessmann PV Inverter 2.5H-1)

Guida rapida all'installazione

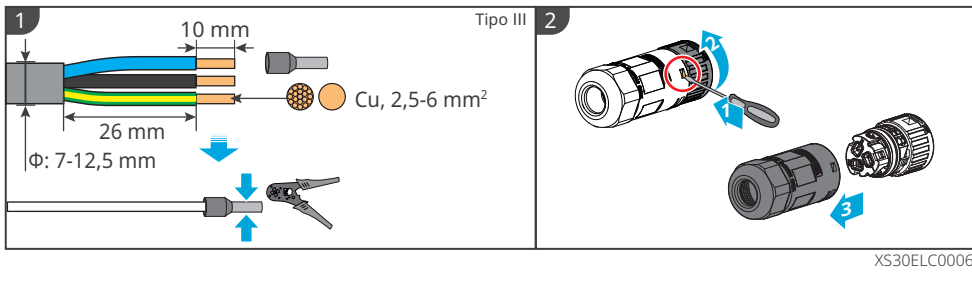
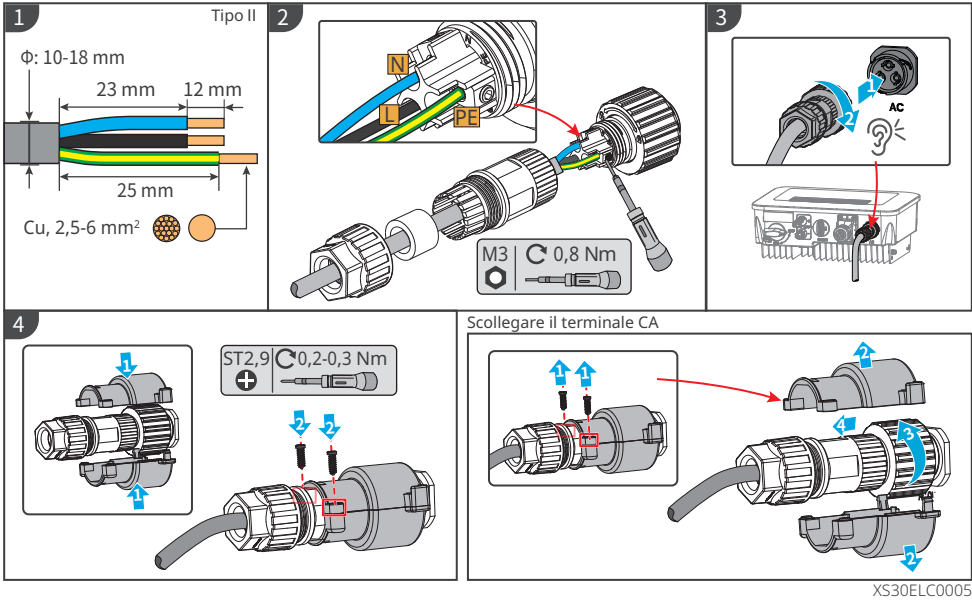
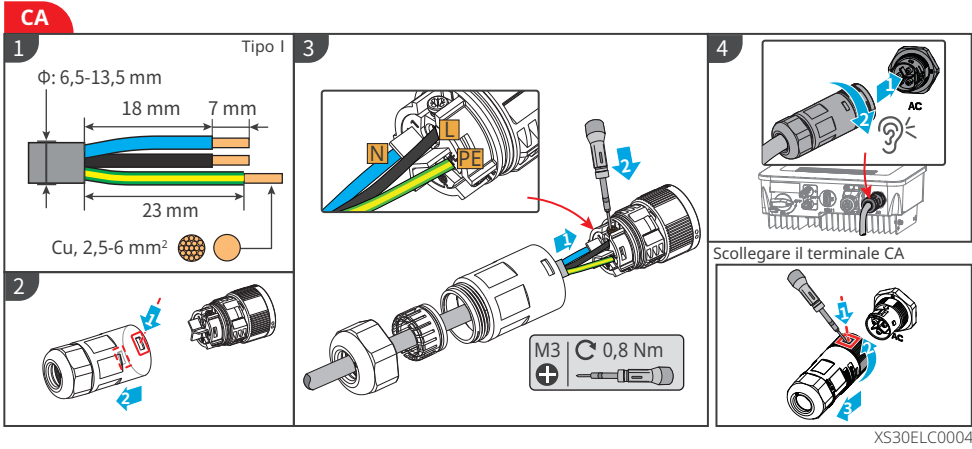
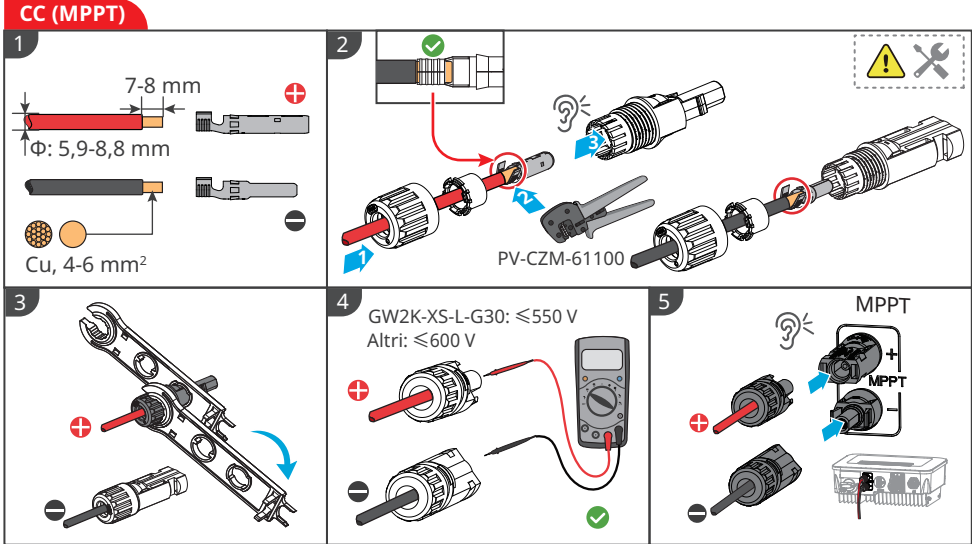
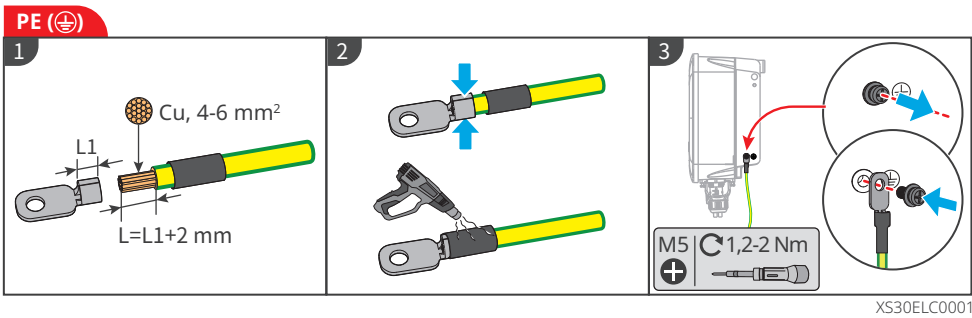
Copyright © Viessmann Climate Solutions GmbH & Co. KG 2025. Tutti i diritti riservati.

Procedura

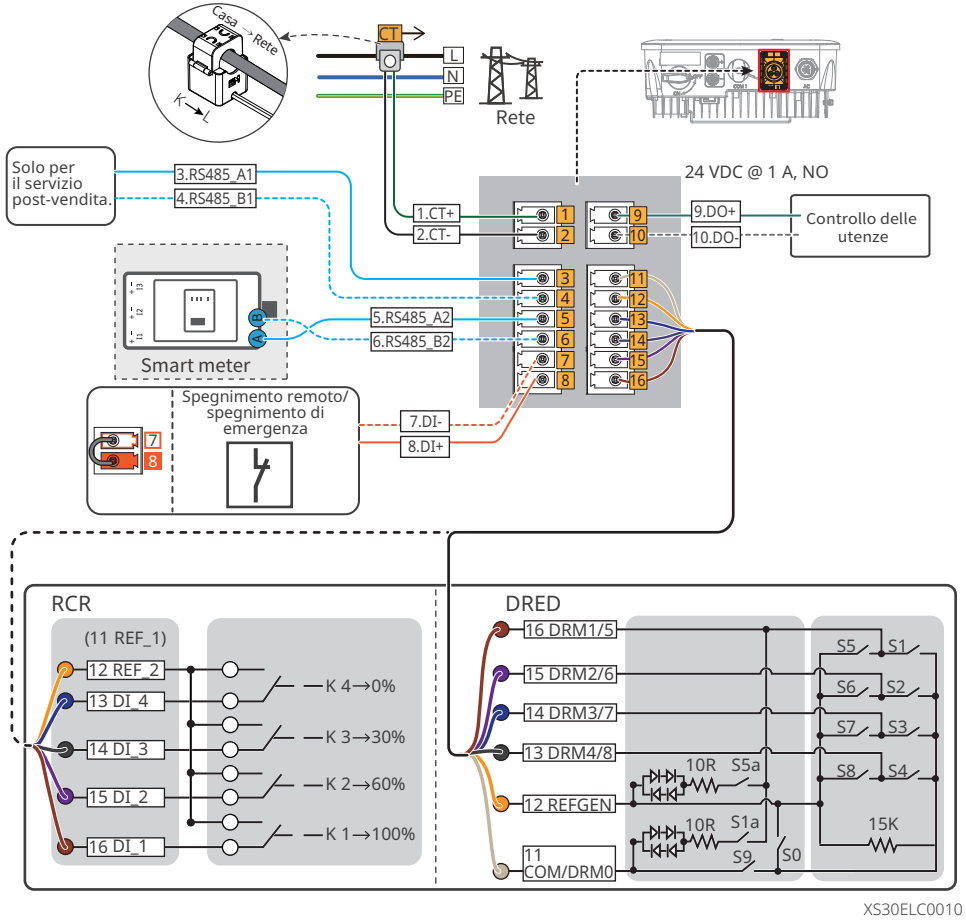
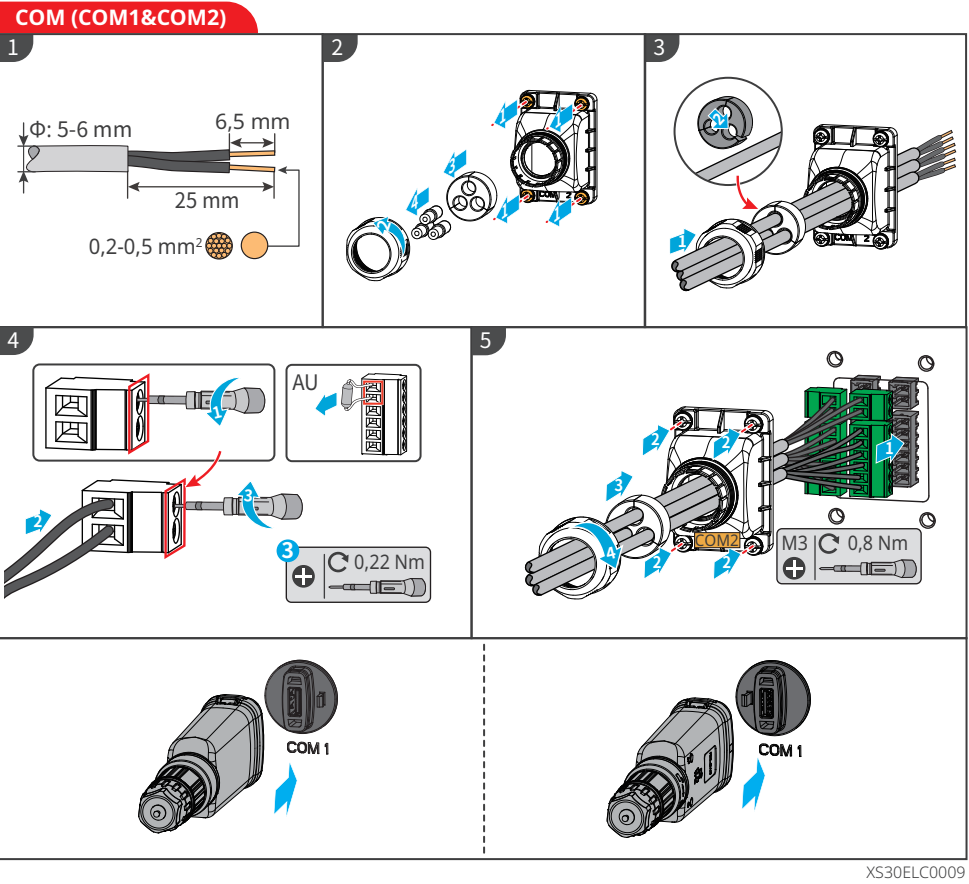
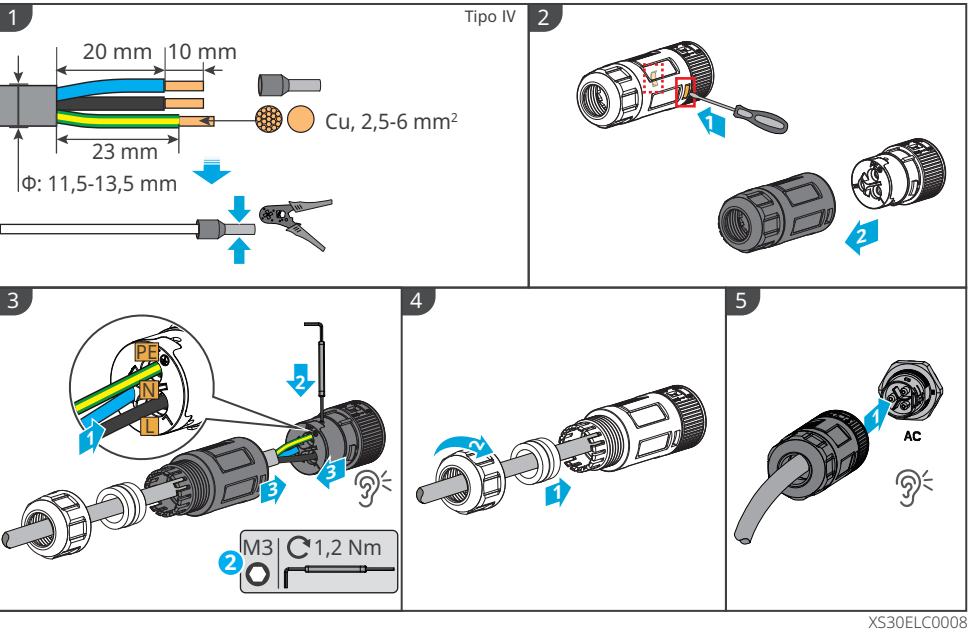
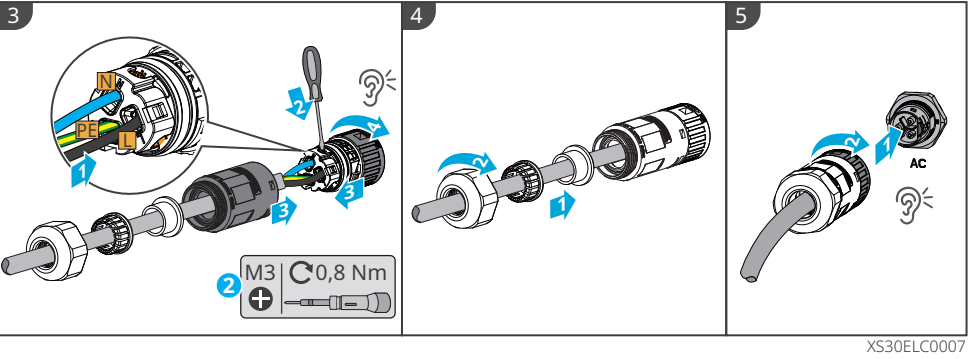
1 IT Installazione



2 IT Collegamento elettrico



- Le informazioni contenute in questa guida rapida all'installazione sono soggette a modifiche conseguenti ad aggiornamenti del prodotto o ad altri motivi. La presente guida non può sostituire le etichette applicate sul prodotto né le precauzioni per la sicurezza riportate nel manuale d'uso, se non altrimenti specificato. Tutte le descrizioni qui contenute sono soltanto a scopo indicativo.
- Tutte le operazioni devono essere eseguite da tecnici istruiti e competenti, che conoscono bene gli standard locali e le normative di sicurezza.
- Seguire scrupolosamente le istruzioni di installazione, uso e configurazione descritte nella presente guida e nel manuale d'uso. Il produttore declina ogni responsabilità per danni o lesioni personali in caso di inosservanza delle istruzioni.



3 IT Messa in funzione e monitoraggio

