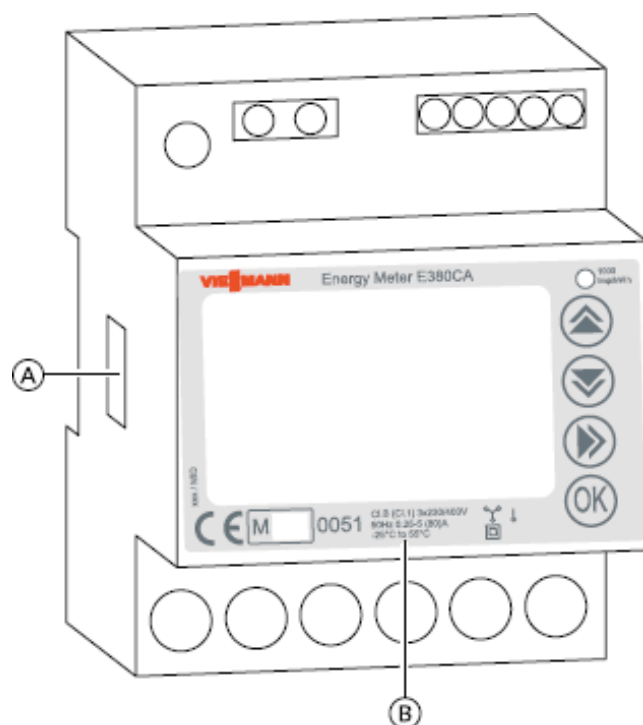


Conessioni elettriche sull'unità di controllo (collegamento del meter) **VISSMANN**

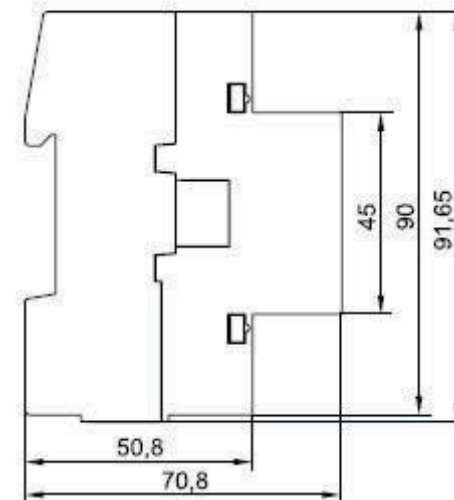
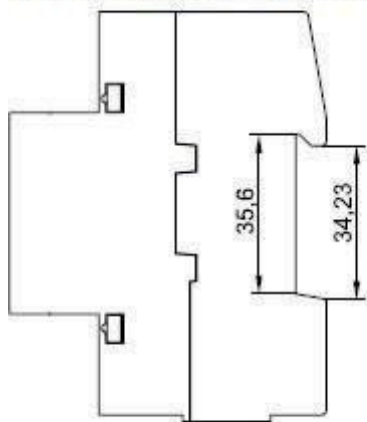
Contatore di energia E380 CA

Contatore di energia bidirezionale trifase ad inserzione diretta 80A. Il contatore può essere utilizzato su reti 3F+N o 1F+N e rende disponibili i valori misurati tramite protocollo CANopen.



■ Il contatore di energia deve essere montato su una guida DIN in un quadro elettrico con un grado di protezione (classe di protezione IP) minimo IP 51.

Dimensioni d'ingombro



- (A) Sigillo di sicurezza, non rimuovere
- (B) Parametri di certificazione

Connessioni elettriche sull'unità di controllo (collegamento del meter)



Contatore di energia E380 CA – Caratteristiche tecniche

| Montaggio su guida DIN conformemente a DIN 43380 e EN 60715g | | |
|---|-----------------|-------------------------------|
| Guida DIN | mm | 35 |
| Larghezza alloggiamento | mm | 72 4 sezioni |
| Profondità alloggiamento | mm | 70 |
| Tensione di alimentazione e assorbimento di corrente | | |
| Tensione di alimentazione di esercizio | V~ | Da 92 a 276/da 160 a 480 |
| Potenza dissipata max. circuito di tensione | W VA | ≤ 0,6 ≤ 2 |
| Carico max. circuito di corrente | VA | ≤ 0,7 (con I _{max}) |
| Forma della tensione | | Tensione alternata |
| Attacchi | | |
| Morsetti tariffa e CAN | | |
| ■ Testa avvitabile Z +/- | | POZIDRIV PZ0 |
| ■ Cavi rigidi con sezione minima (massima) | mm ² | 0 (2,5) |
| ■ Cavi flessibili con sezione minima (massima) | mm ² | 0,5 |
| Morsetti per l'allacciamento rete | | |
| ■ Testa avvitabile Z +/- | | POZIDRIV PZ2 |
| ■ Cavi rigidi con sezione minima (massima) | mm ² | 0 (33) |
| ■ Cavi flessibili con sezione minima (massima) | mm ² | 0 (33) |
| Conduttore | | |
| ■ Sezione ≥ 0,5 mm ² | | Secondo IEC 60332-1-2 |
| ■ Sezione < 0,5 mm ² | | Secondo IEC 60332-2-2 |

| Sicurezza elettrica secondo EN 61010-1 | | |
|---|--------|---|
| Grado di sporcizia | | 2 |
| Categoria di sovratensione | | CAT III |
| Categoria di misurazione | | III (all'interno di edifici) |
| Tensione di esercizio | V | 300 |
| Inflammabilità, secondo UL 94 | | Classe V0 |
| Isolamento | | |
| Classe di protezione secondo IEC 61140 | | II <input checked="" type="checkbox"/> Isolamento tra morsetti di collegamento alla rete e morsetti ausiliari 5 kV Prova di rigidità dielettrica. Ogni singolo apparecchio viene testato in produzione per 1 s a 4,5 kV. |
| Condizioni ambientali | | |
| Temperature ambiente | | |
| ■ Funzionamento | °C | Da -25 a +55 |
| ■ Magazzinaggio | °C | Da -25 a +75 |
| Umidità relativa senza condensa | | |
| ■ Media annua | % | ≤ 75 |
| ■ A 30 giorni l'anno | % | ≤ 95 |
| Classe ambientale | | |
| ■ Meccanica | | M1 |
| ■ Elettromagnetica | | E2 |
| Montaggio | | |
| Altezza di montaggio | s.l.m. | ≤ 2000 |

Connessioni elettriche sull'unità di controllo (collegamento del meter) **VIESSMANN**

Contatore di energia E380 CA

Contatore di energia bidirezionale trifase ad inserzione diretta 80°. Il contatore può essere utilizzato su reti 3F+N o 1F+N e rende disponibili i valori misurati tramite protocollo CANopen.

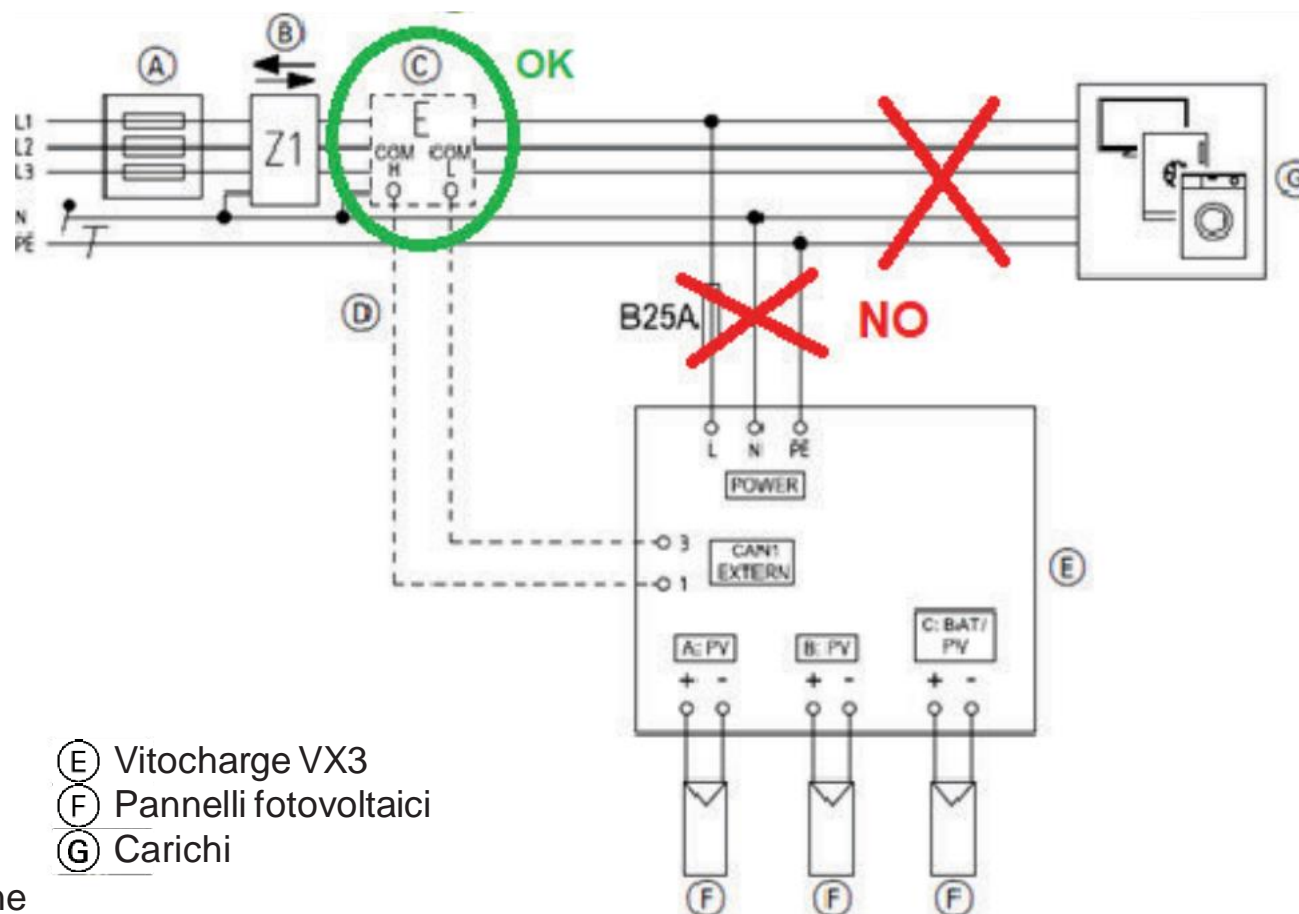


LED E PULSANTI

| Simbolo | Significato |
|---------|--|
| ● | Spia LED: la spia LED funziona in conformità con la direttiva MID. Frequenza degli impulsi = 1000 p/kWh proporzionale alla potenza attiva, indipendentemente dalla direzione della potenza |
| ⬆ | Torna alla pagina di menu precedente |
| ⬇ | Continua alla pagina di menu successiva |
| ⬅ | ■ Apre il menu selezionato. ■ Uscire dal menù |
| ⓄK | Conferma di procedure di comando |

Connessioni elettriche sull'unità di controllo (collegamento del meter)

Schemi elettrici



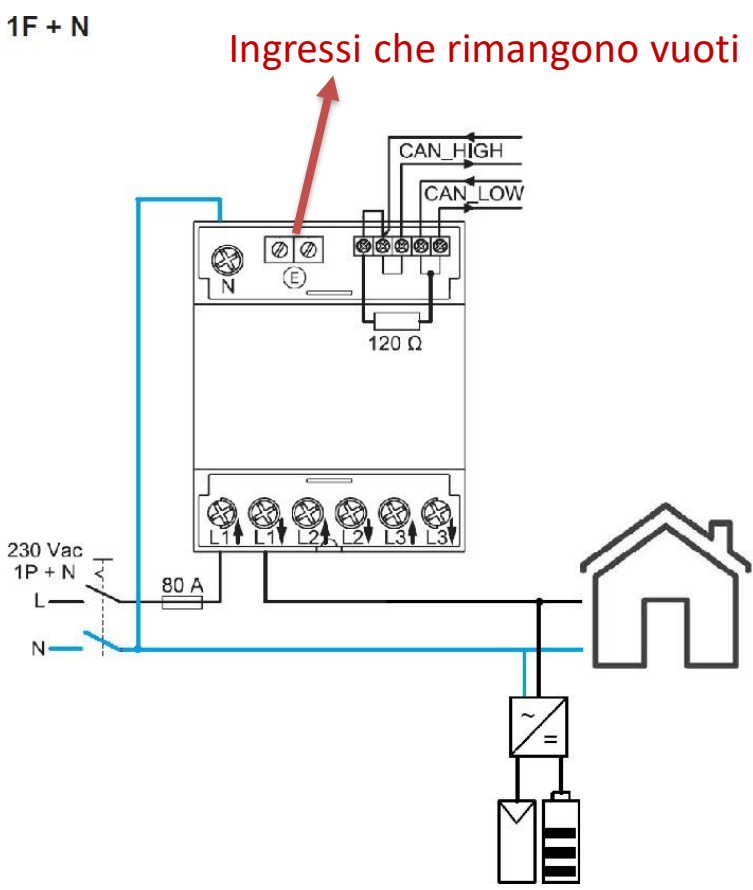
- (A) Connessione alla rete
- (B) Contatore M1
- (C) Meter
- (D) Cavo di comunicazione tra metere e inverter

- (E) Vitocharge VX3
- (F) Pannelli fotovoltaici
- (G) Carichi

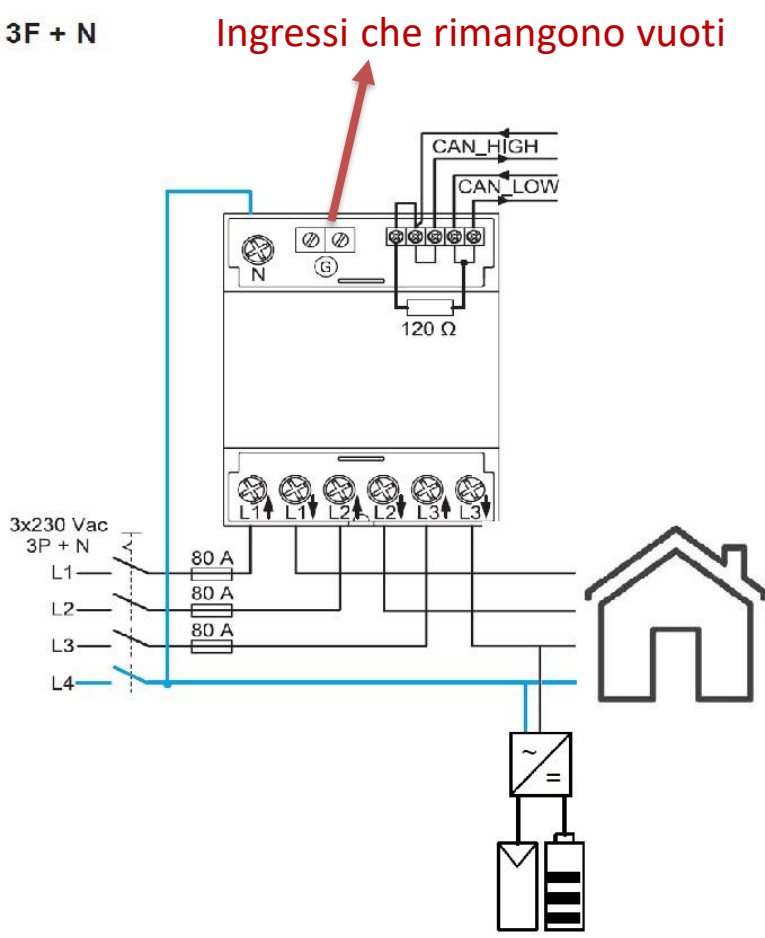
Connessioni elettriche sull'unità di controllo (collegamento del meter)



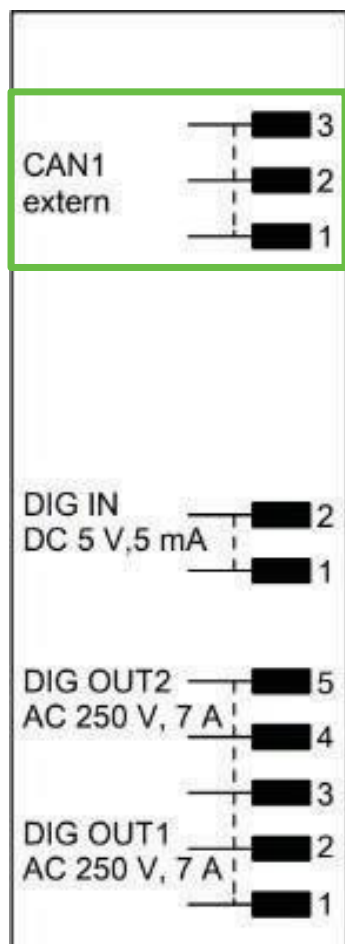
Schemi elettrici



Collegamento fase (L1 ,L2 ,L3, N)
Spelare i conduttori 15,5 mm.
Coppia max. serraggio: 2 Nm.
Collegamento cavi comunicazione
Spelare i conduttori di 9 mm.
Coppia max. di serraggio: 0,5 Nm.



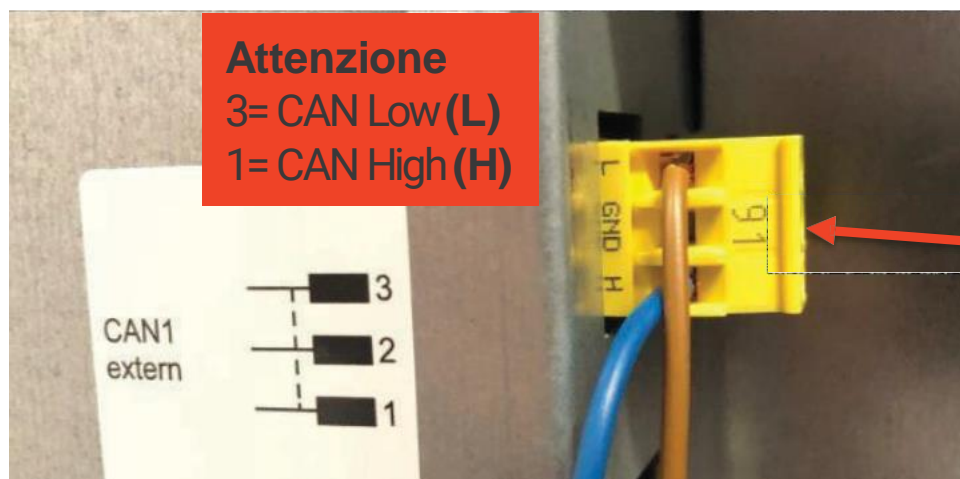
Connessioni elettriche sull'unità di controllo (cavi di comunicazione con il meter)



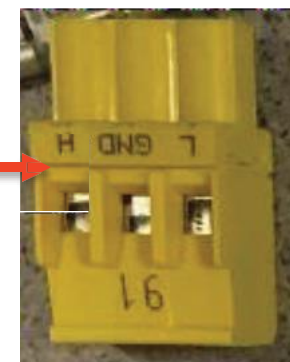
CAN1 external → Arrivo cavi di comunicazione tra meter ed inveter (non in dotazione, da predisporre da parte dell'installatore)

Specifiche cavo di comunicazione: doppino twistato \geq CAT6

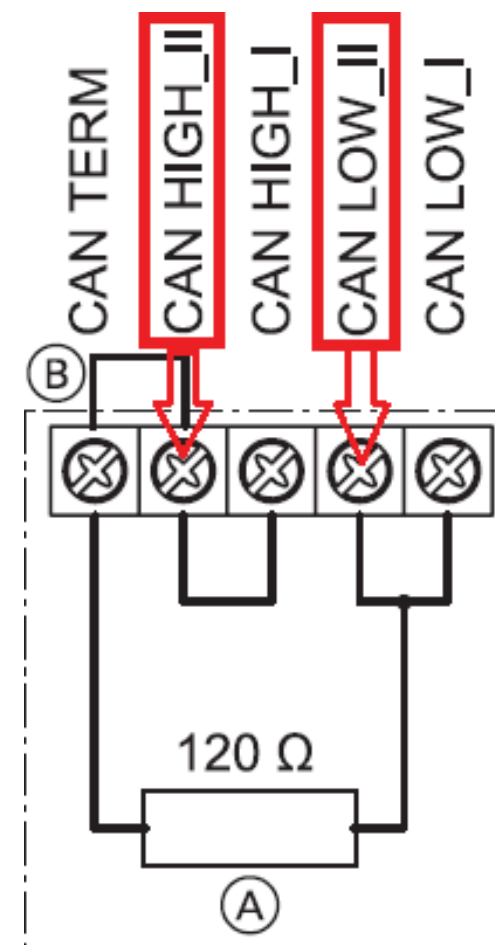
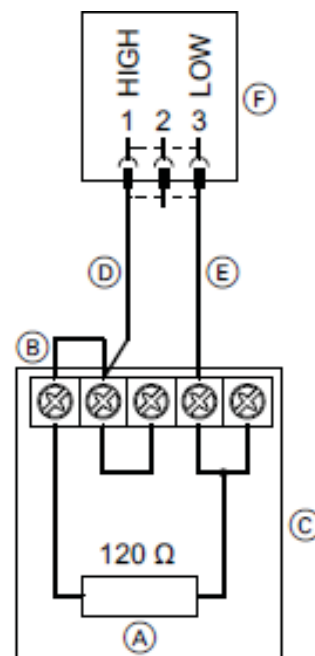
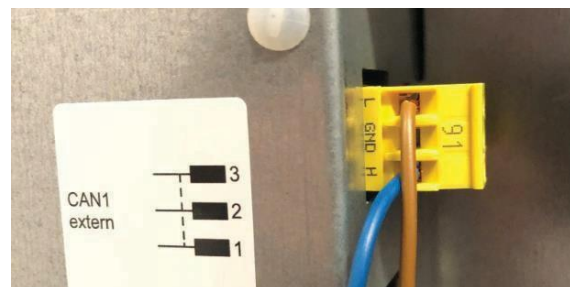
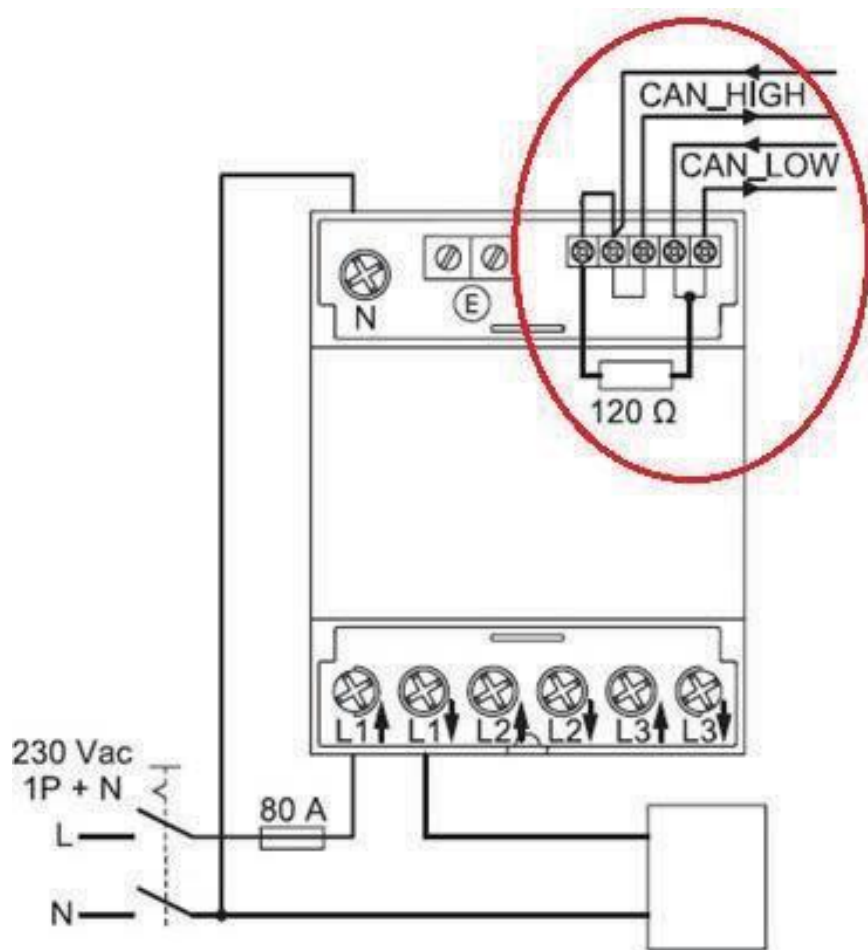
- Lunghezza max. 50 m
- Sezione min. 0,5 mm²



Connettore in dotazione



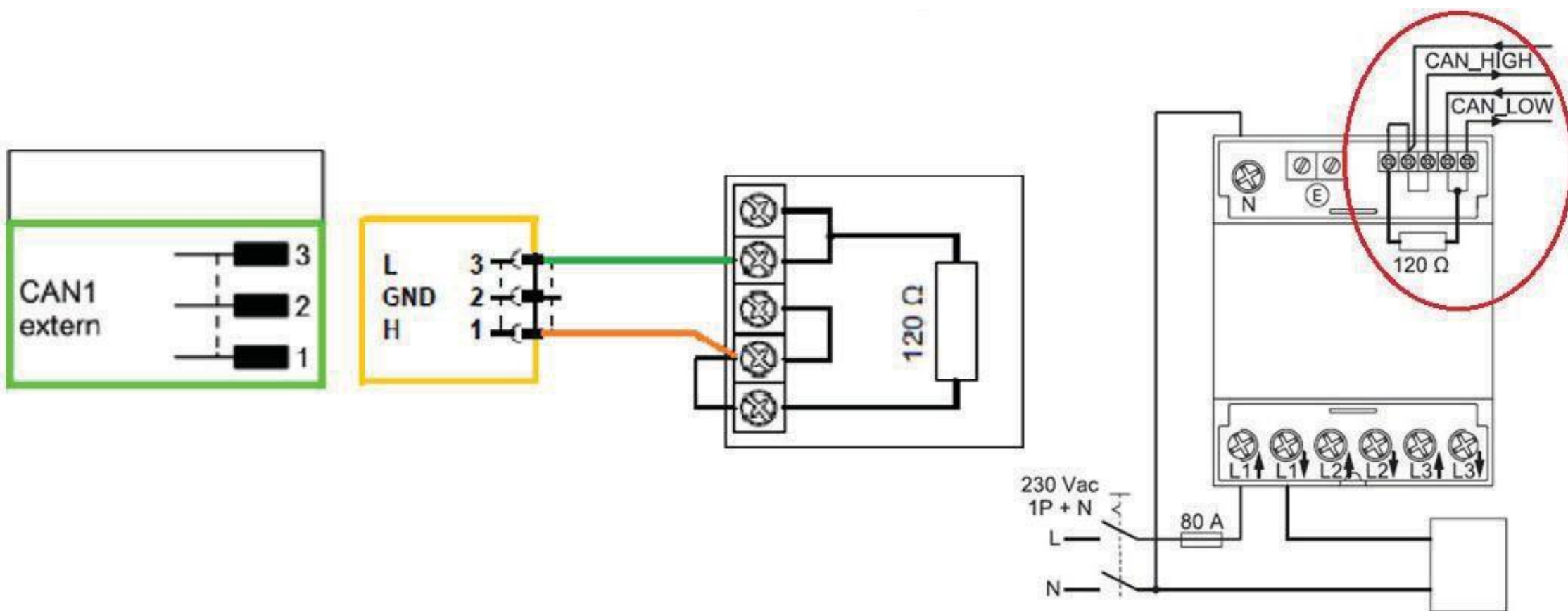
Connessioni elettriche sull'unità di controllo (cavi di comunicazione con il meter)



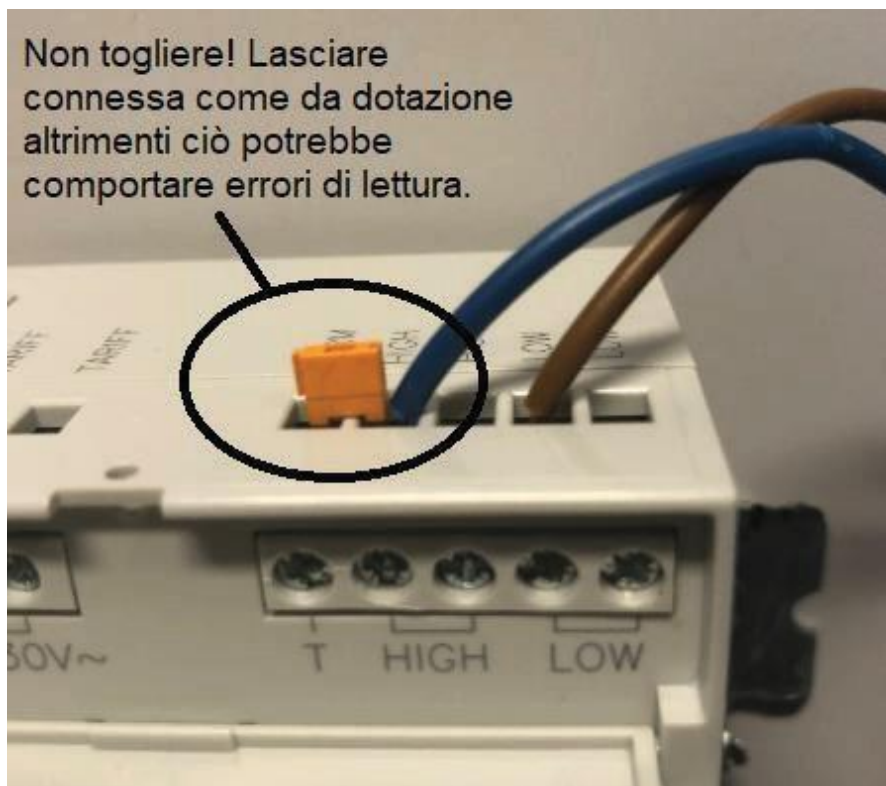
- (A) Resistenza terminale interna 120 Ω
- (B) Ponticello per l'attivazione della resistenza terminale attiva (stato di fornitura – non rimuovere)

Connessioni elettriche sull'unità di controllo (cavi di comunicazione con il meter)

VIESSMANN



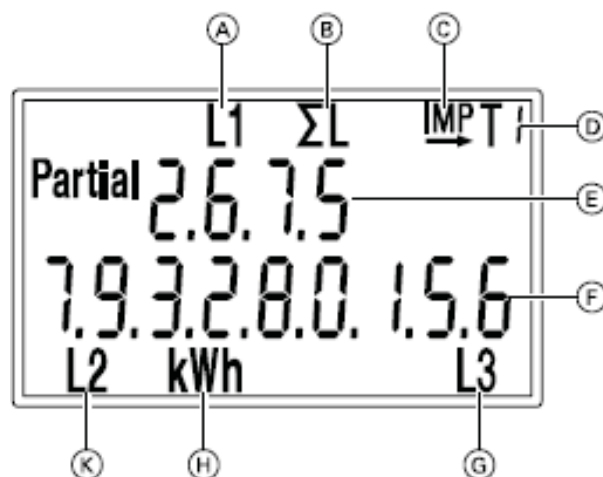
Connessioni elettriche sull'unità di controllo (cavi di comunicazione con il meter)



Connessioni elettriche sull'unità di controllo (collegamento del meter)

Contatore di energia E380 CA - Display

Esempio di una segnalazione sul display



- Ⓐ L1 viene visualizzato se $V(L1-N) \geq 92 V\sim$
- Ⓑ Corrente trifase ($\Sigma L = L1 + L2 + L3$)
- Ⓒ IMP \rightarrow (Import):
Energia prelevata
EXP \leftarrow (Export):
Energia immessa
- Ⓓ T1 è la tariffa attuale. In alternativa può essere visualizzato T2.
- Ⓔ Valore del registro di energie attive parziali ΣL . Nell'esempio il prelievo avviene alla tariffa T1 (Part_In_Wh[T1])
- Ⓕ Registro energie attive ΣL . Nell'esempio il prelievo avviene alla tariffa T1 (In_Wh[T1][ΣL]+)
- Ⓖ L3 viene visualizzato se $V(L3-N) \geq 92 V\sim$
- Ⓗ Unità: sempre kWh
- Ⓚ L2 viene visualizzato se $V(L2-N) \geq 92 V\sim$

Connessioni elettriche sull'unità di controllo (collegamento del meter)





Contatore di energia E380 CA - Dispalý

Panoramica delle energie ΣL

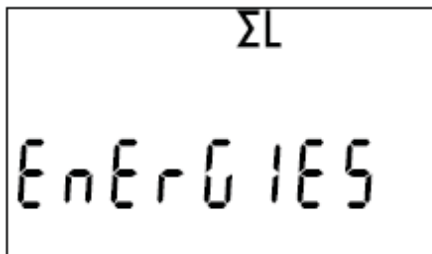
Sulla schermata principale premere   . Le energie (tot., parziale, prelevata, immessa) vengono visualizzate a rotazione.

Menù

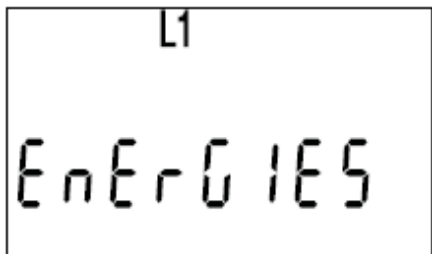
Indipendentemente da quale energia Σ viene visualizzata sul display, premere .

1. Utilizzare    per muoversi nel menù
2. Utilizzare il tasto  per selezionare il valore desiderato

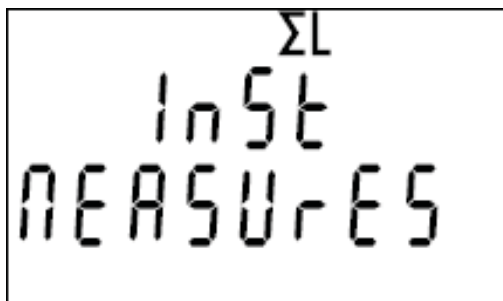
Visualizzazione della panoramica delle energie ΣL



Visualizzazione della panoramica delle energie di fase L1

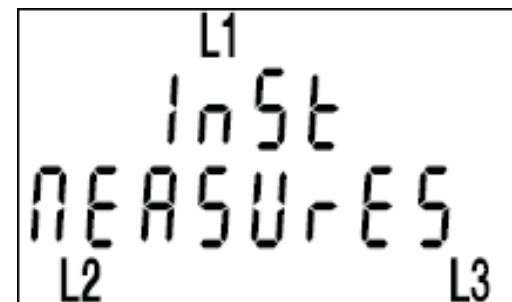


Visualizzazione della panoramica delle misurazioni trifase istantanee



- $P(\Sigma)$ Potenza attiva
- $S(\Sigma)$ Potenza apparente
- $Q(\Sigma)$ Potenza reattiva
- $PF(\Sigma)$ $\cos \Phi$
- Frequenza
- Corrente del neutro

Visualizzazione della panoramica delle misurazioni di fase istantanee

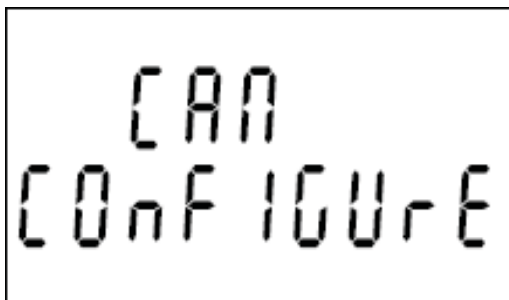


- $P(L1, L2, L3)$ Potenza attiva
- $Q(L1, L2, L3)$ Potenza reattiva
- $S(L1, L2, L3)$ Potenza apparente
- $V(L1-N, L2-N, L3-N)$ Tensione
- $V(L1-L2, L2-L3, L3-L1)$ Tensione
- $PF(L1, L2, L3)$ $\cos \Phi$
- $I(L1, L2, L3)$ Corrente

Connessioni elettriche sull'unità di controllo (collegamento del meter)

Contatore di energia E380 CA - Dispaly

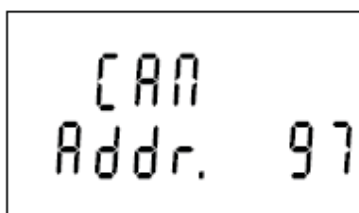
Aprire parametri per configurazione CAN



CAN
CONF IGURE

Modifica indirizzo CAN → l'indirizzo preimpostato è il 97 ed è quello corretto per lavorare con il Vitocharge

NON MODIFICARE




CAN
Addr. 97



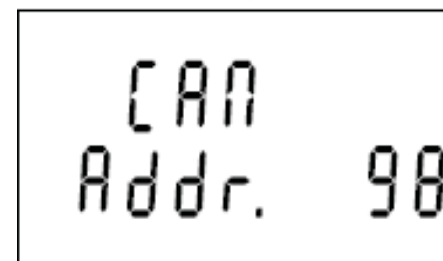
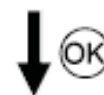
CAN
Addr. 97



CAN
Addr. 98



COB-
Id rESEt.?



CAN
Addr. 98

Connessioni elettriche sull'unità di controllo (collegamento del meter)

Contatore di energia E380 CA - Dispaly

Eliminazione di energie attive parziali

Se le energie attive parziali hanno raggiunto 9.999 kWh (valore massimo visualizzato), i valori lampeggiano e devono essere cancellati.

Partial Enrg
rESEt.?
kWh



Partial SurE
to rESEt.?
kWh



Partial dOnE
rESEt
kWh

Visualizzazione del checksum del firmware

Richiesta secondo le direttive MID.

CHS
6A49H

Visualizzazione della versione firmware

Richiesta secondo le direttive MID.

UEr.
01.05

Rilevato errore nella sequenza delle fasi

PHASE-Err

La segnalazione indica che le fasi sono collegate nell'ordine sbagliato, ad esempio L2-L1-L3 invece di L1-L2-L3.

Altre segnalazioni di guasto

FAIL
Error n.03

Verifica dello stato del CAN-BUS

Sulla schermata principale premere .
Se il CAN-BUS funziona correttamente viene visualizzato "CAN Operating". Se il CAN-BUS ha problemi viene visualizzato "CAN Error". In caso di guasto controllare il collegamento e la resistenza terminale.