

Sistema a batteria agli ioni di litio ricaricabile

(Viessmann Battery Solution CS112)

Guida rapida all'installazione

Copyright © Viessmann Climate Solutions GmbH & Co. KG, 2025. Tutti i diritti riservati.

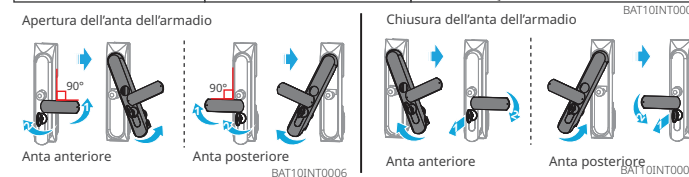
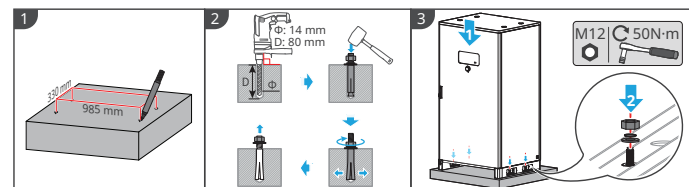
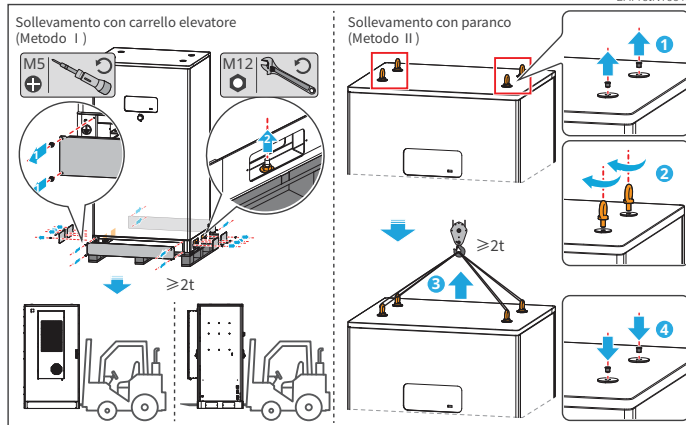
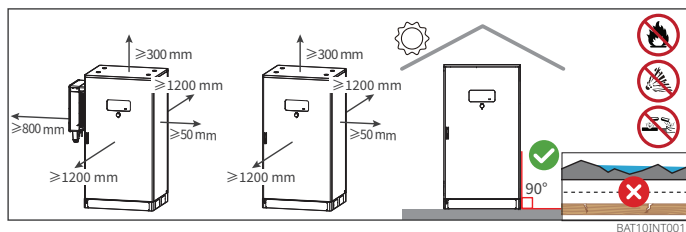
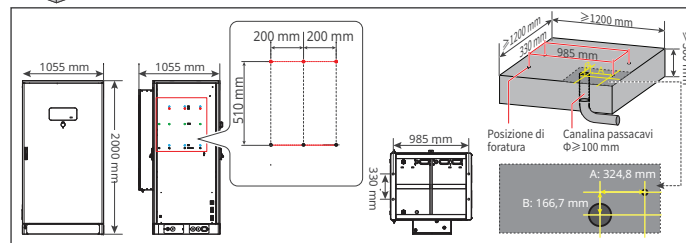
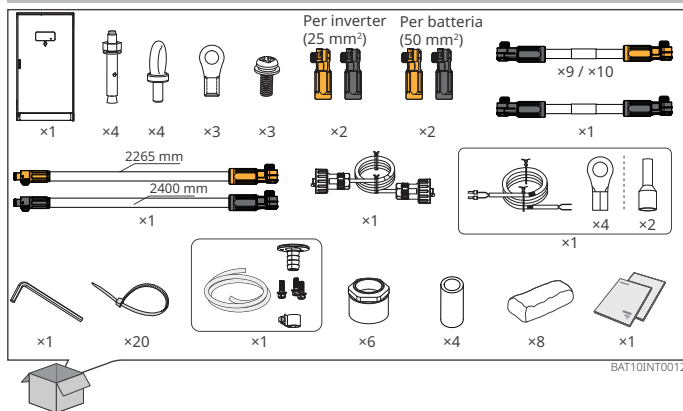


Viessmann Climate Solutions GmbH & Co. KG
Viessmannstr. 1
35108 ALLENDORF(EDER)
GERMANIA

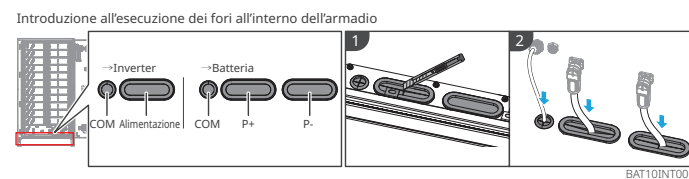
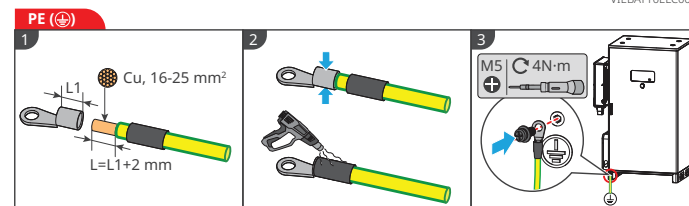
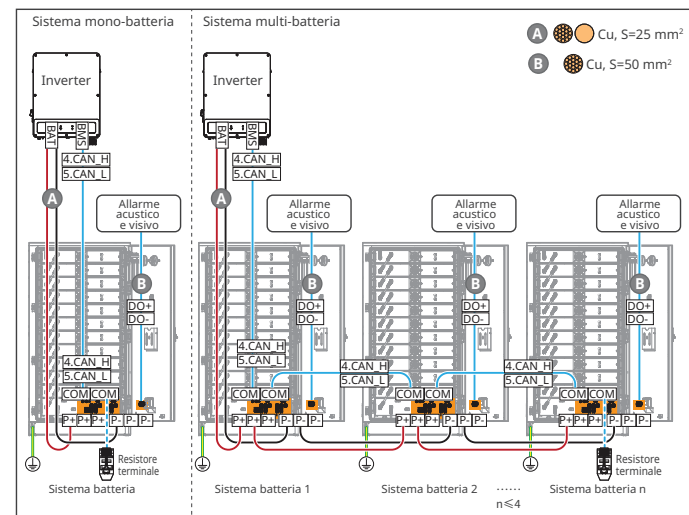
340-01300-01

Procedura

1 Installazione



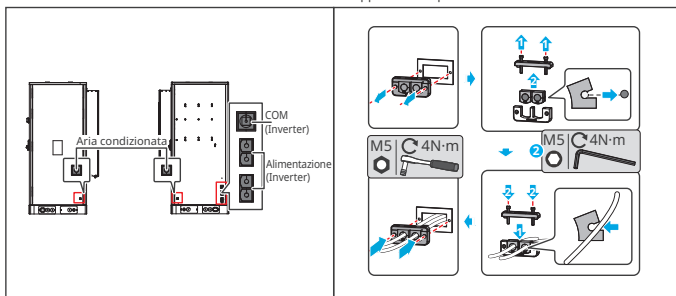
2 Collegamento elettrico



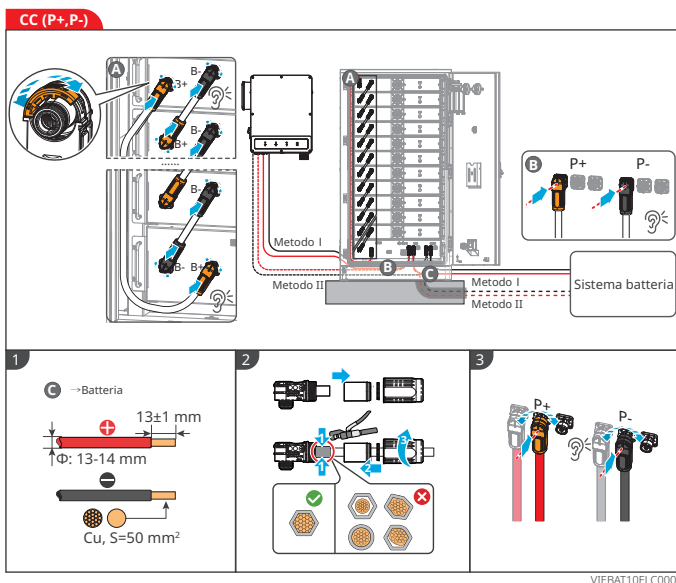
- Le informazioni contenute in questa guida rapida all'installazione sono soggette a modifiche conseguenti ad aggiornamenti del prodotto o ad altri motivi. La presente guida non può sostituire le etichette applicate sul prodotto né le precauzioni per la sicurezza riportate nel manuale d'uso, se non altrimenti specificato. Tutte le descrizioni qui contenute sono soltanto a scopo indicativo.
- Tutte le operazioni devono essere eseguite da tecnici istruiti e competenti, che conoscano bene gli standard locali e le normative di sicurezza.
- Seguire scrupolosamente le istruzioni di installazione, uso e configurazione descritte nella presente guida e nel manuale d'uso. Il produttore declina ogni responsabilità per danni o lesioni personali in caso di inosservanza delle istruzioni.

Procedura

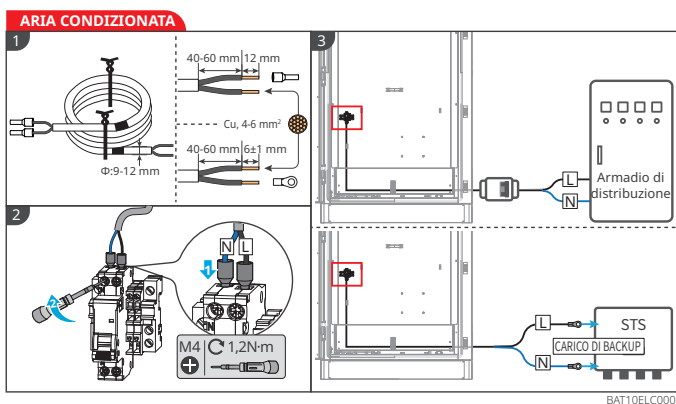
Introduzione all'esecuzione dei fori sul lato dell'armadio Gruppi di tenuta per cavi



VIEBAT10INT0014

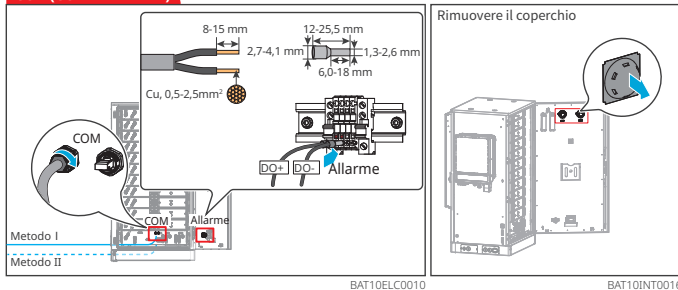


VIEBAT10ELC0008



BAT10ELC0009

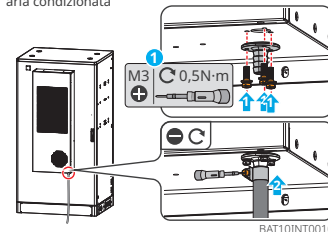
COM (COM+ALLARME)



BAT10ELC0010

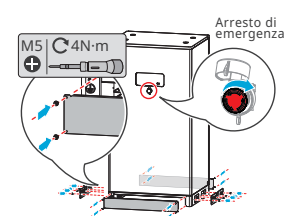
BAT10INT0016

Installazione tubo scarico condensa
aria condizionata



BAT10INT0010

Installazione del piedistallo



BAT10INT0009

3 Messa in funzione e monitoraggio

