

Hybrid Inverter

(Viessmann Hybrid Inverter 6.0F-3 | Viessmann Hybrid Inverter 8.0F-3 | Viessmann Hybrid Inverter 10.0F-3 | Viessmann Hybrid Inverter 12.0F-3 | Viessmann Hybrid Inverter 15.0F-3)

Guida rapida all'installazione

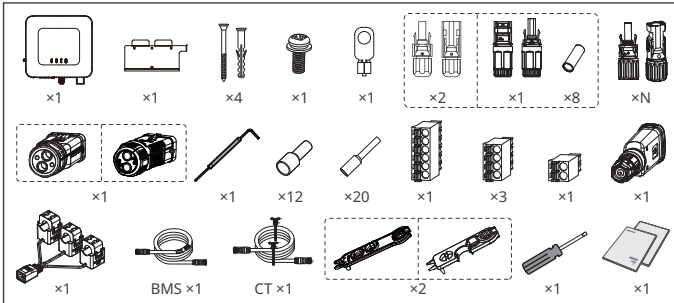


Viessmann Climate Solutions SE
Viessmannstraße 1
D-35108 Allendorf (Eder)

340-01009-06

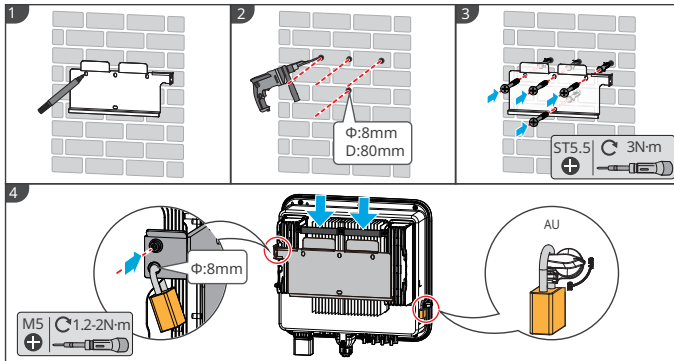
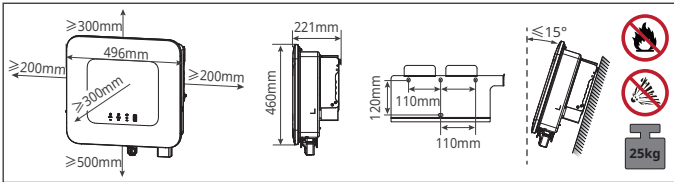
- Le informazioni contenute in questa guida all'installazione rapida sono soggette a modifiche a causa di aggiornamenti del prodotto o per altri motivi. Salvo diversamente specificato, questa guida non sostituisce le etichette dei prodotti o le precauzioni di sicurezza descritte nel manuale d'uso. Tutte le descrizioni qui riportate sono a titolo indicativo.
- Tutte le operazioni devono essere eseguite da tecnici addestrati e competenti che conoscono gli standard locali e le norme di sicurezza.
- Seguire scrupolosamente le istruzioni per l'installazione, il funzionamento e la configurazione contenute in questa guida e nel manuale d'uso. Il produttore non è responsabile di danni all'apparecchiatura o di lesioni personali se non si seguono le istruzioni.

1 Installazione

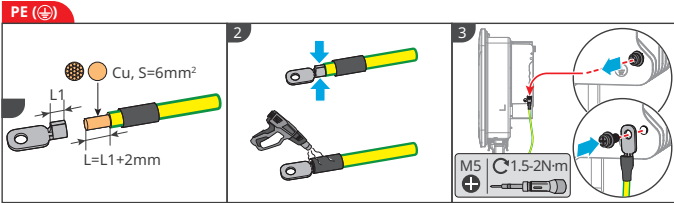


N = Quantità, dipende dal modello di inverter.

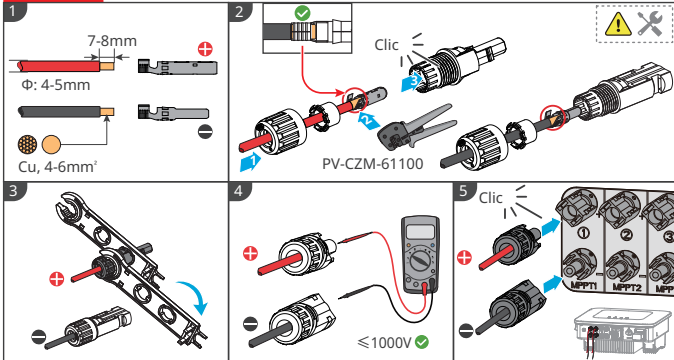
Procedura



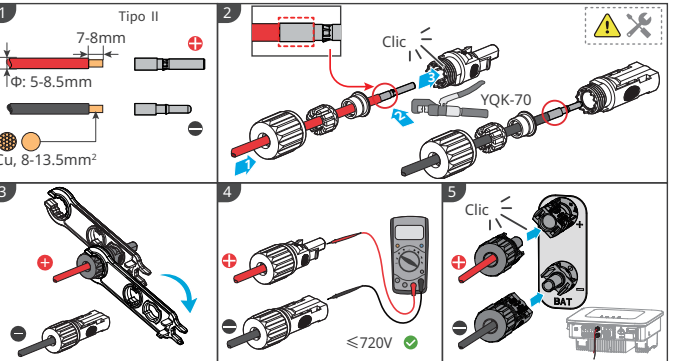
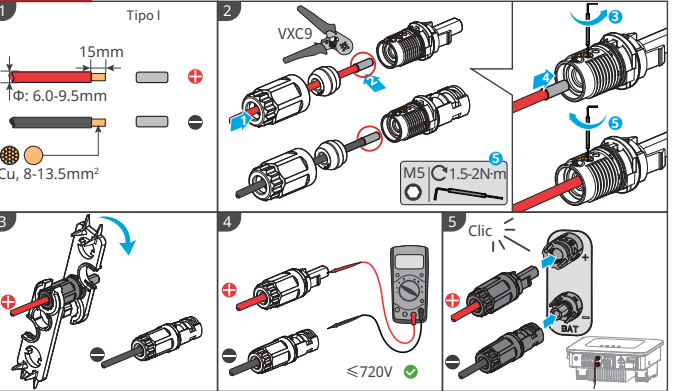
2 Allacciamento elettrico



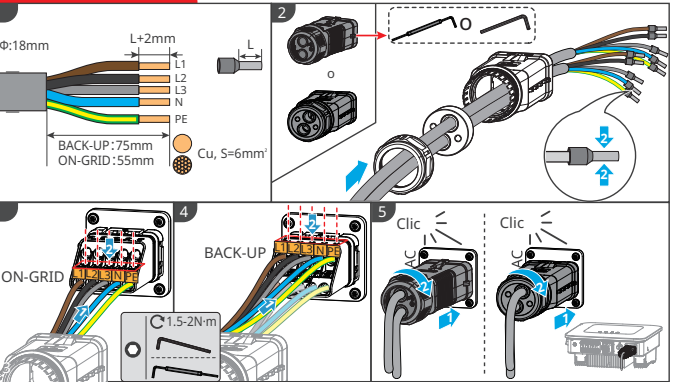
CC (MPPT)



CC (BAT)

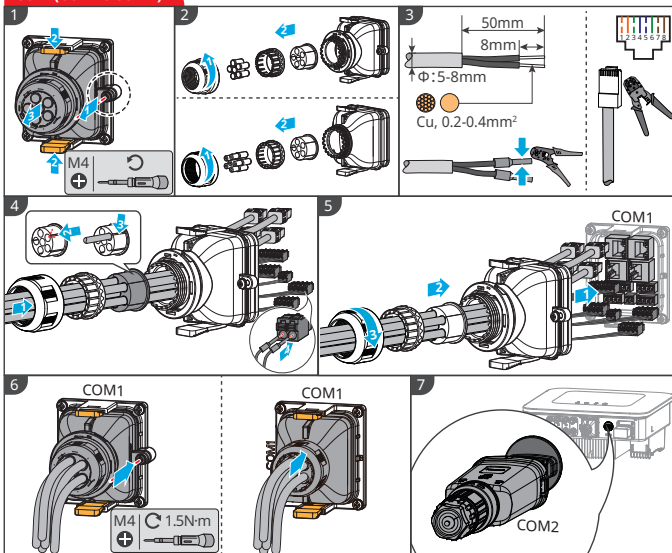


CA (ON-GRID&BACK-UP)

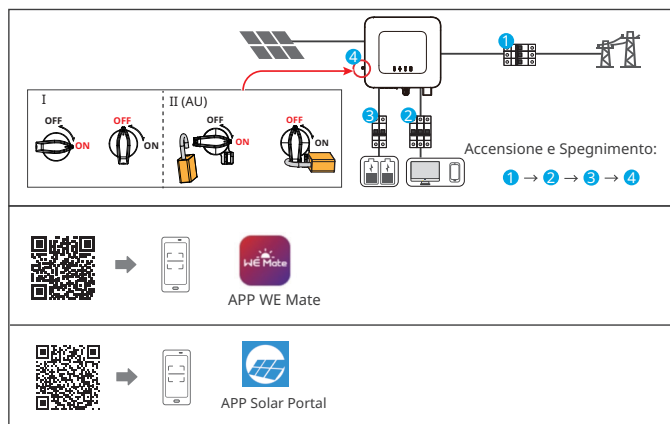


Procedura

COM (COM1&COM2)



3 Messa in servizio e monitoraggio



CAT5E e categorie superiori

