



ADRIAN HOTELES

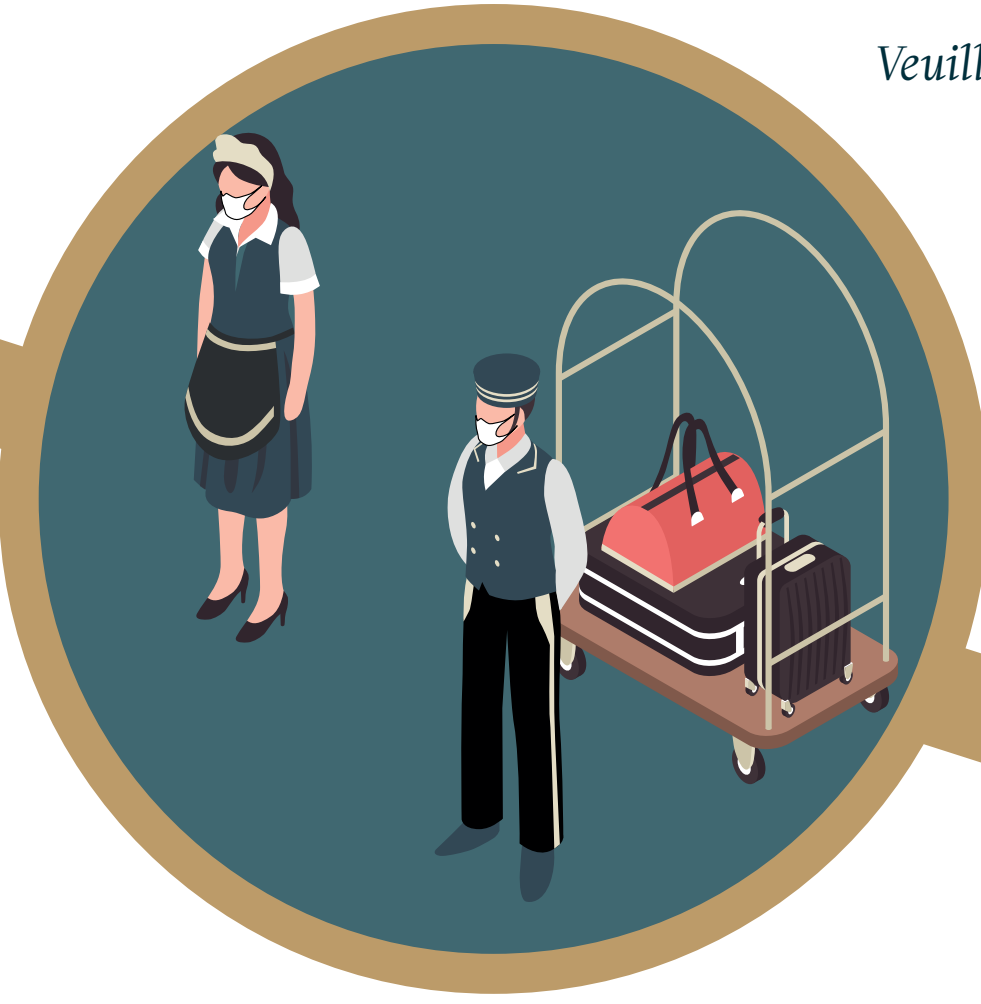
Protocoles pendant le séjour

Veillez noter que les protocoles sont sujets à changement sans préavis.



CLIENTS

- Le masque doit être porté à tout moment sauf dans la chambre.
- La désinfection des mains est obligatoire pour entrer à l'hôtel, aux restaurants, aux bars, au spa, au salon de coiffure, au centre de gym et avant de prendre l'ascenseur. Le gel hydroalcoolique est disponible dans toutes les zones communes.
- Si vous toussiez ou éternuez, couvrez le visage avec votre bras.
- Évitez tout contact physique quand vous saluez.
- ç • Il est interdit de fumer si la distance minimale de 2 mètres ne peut être garantie.
- Il faut s'isoler dans la chambre, si vous présentez des symptômes compatibles avec la maladie et informer immédiatement la réception par téléphone (en composant le numéro 9).
- Covid assurance voyage avec AXA SEGUROS est incluse.



PERSONNEL DE L'HÔTEL

- Maintenir la distance de sécurité.
- Formation importante sur les règles d'hygiène-sanitaires à suivre.
- Porter un masque en tout temps.
- Test de Covid.

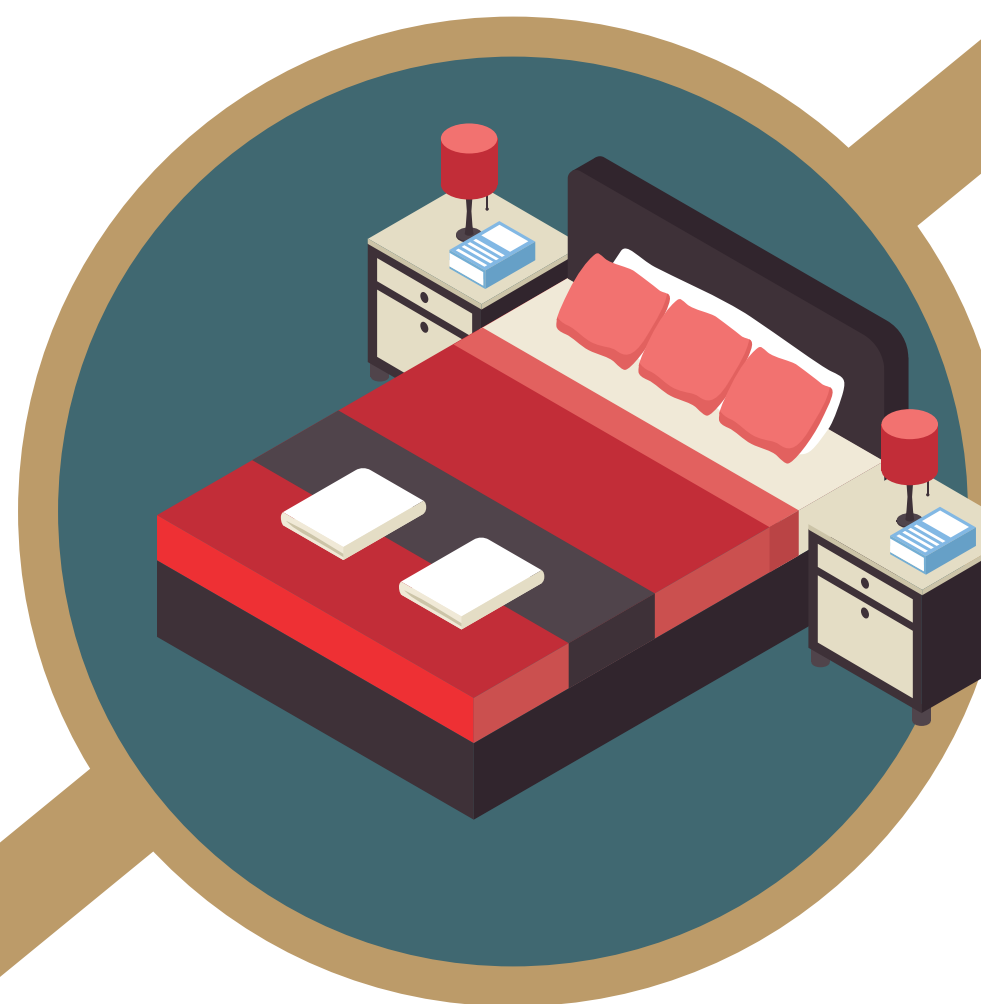


ENREGISTREMENT

- Désinfection des bagages avant l'accès à l'hôtel.
- Avant de rentrer à l'hôtel tout le monde doit se désinfecter les mains (gels hydroalcooliques sont disponibles) et utilisation obligatoire de masques.
- Suivre indications au sol pour maintenir la distance minimale.
- Écrans de protection sur le comptoir de la réception.
- Possibilité de faire le pré-enregistrement sur notre web.
- Clés/cartes sont désinfectées régulièrement.
- Toute information disponible à travers du code QR.

CHAMBRE

- Désinfection profonde de toutes les surfaces et meubles.
- Si possible après le départ, la chambre restera inoccupée pendant 24 heures, pour ainsi pouvoir la désinfecter profondément avant sa nouvelle occupation.
- Tous les articles non essentiels seront supprimés, comme par exemple les attentions de bienvenue (pour éviter trop de passage du personnel dans la chambre), toute la papeterie comme le guide téléphonique, le menu de service de chambre etc., sont disponibles avec le code QR.
- Le minibar sera vide et fermé. Vous pouvez commander votre pack de boissons avant l'arrivée ou pendant votre séjour.
- Le personnel ne rentrera pas dans la chambre si le client est présent, sauf pour des raisons de santé.
- Pour éviter les fils d'attente à la réception, évitez le check-out de dernière minute.



PISCINES

- La capacité est limitée. Veuillez respecter les indications.
- Le masque es obligatoire à tout moment, sauf lorsque vous êtes couché sur la chaise longue ou vous êtes dans l'eau.
- Désinfection des chaises longues après chaque utilisation.
- N'utilisez que des chaises longues marqués comme désinfectées avec l'étiquette correspondante.
- Les chaises longues sont séparées avec la distance fixée par le règlement.
- Interdit de fumer.



RESTAURANTS ET BARS

- Toutes les tables des restaurants sont séparées d'une distance minimale de 2 m.
- Désinfection des tables et des chaises après chaque utilisation.
- Le masque est obligatoire, jusqu'au moment de s'asseoir pour manger et boire.
- Respectez les signalisations au sol, indiquant la direction à suivre et la distance minimale.
- Tous les menus sont disponibles à travers du code QR.
- Interdit de fumer (extérieurs et intérieurs).

ANIMATION ET MINICLUB (ROCA NIVARIA GH)

- Mini Club pour les enfants jusqu'à 3 ans avec capacité limitée et réservation préalable.
- Activités de plein air pour enfants à partir de 4 ans avec capacité limitée et réservation préalable.
- Toutes les activités de divertissement avec une capacité limitée sur réservation préalable.



JARDINES DE NIVARIA



ROCA NIVARIA



COLON GUANAHANI

