

La robe dans un seul tissu A

La robe avec la jupe dans un tissu différent du haut

pour la version sans manches : il faut du biais à l'encolure ET aux emmanchures

	âge	6m	12m	18m	24m	3a	4a
	stature (cms)	67	74	81	86	98	104
tissu A en 140cm - manches longues		50	55	60	65	70	75
140cm - sans manches ou manches courtes		45	50	55	60	60	65
Jupe dans tissu B		22	23	24	25	27	29
Haut avec manches longues dans tissu A		30	30	35	40	40	45
Haut sans manches ou MC dans tissu A		25	25	30	30	30	35
Toile thermo-collante (L*H en cms)		5*25	5*25	5*25	5*30	5*30	5*30
Nombre de boutons patte dos		3	3	3	3	3	3
Nombre de boutons pour poches (option)		2	2	2	2	2	2
Biais version manches longues		50	50	50	50	50	50
Biais version sans manches		120	120	120	120	120	120

CONFECTION

1 Suivre les étapes de confection de la robe comme indiqué sur le tutoriel de Helsinki. Rien n'est modifié en termes de couture. Rappel : lorsque les côtés de la robe sont assemblés, plier les manches courtes N°4 ✪ en 2, aligner les côtés, piquer à 0,7cm et surjeter les lisières. Retourner sur l'endroit et enfiler dans les emmanchures E/E. Épingler le milieu (tête de manches) avec les coutures épaules puis le dessous de manches avec les coutures côtés. Piquer tout le tour à 0,7cm puis surfiler les lisières.

2 Réaliser les ourlets des bas de manches en faisant 2 rentrés : un de 0,7 et un de 1 cm. Épingler, piquer. Ou réaliser un ourlet simple de 1,7cm en bas des manches après avoir surfilé les lisières.

1 x 1 in

3 x 3 cm

ikatee

Marges de couture incluses

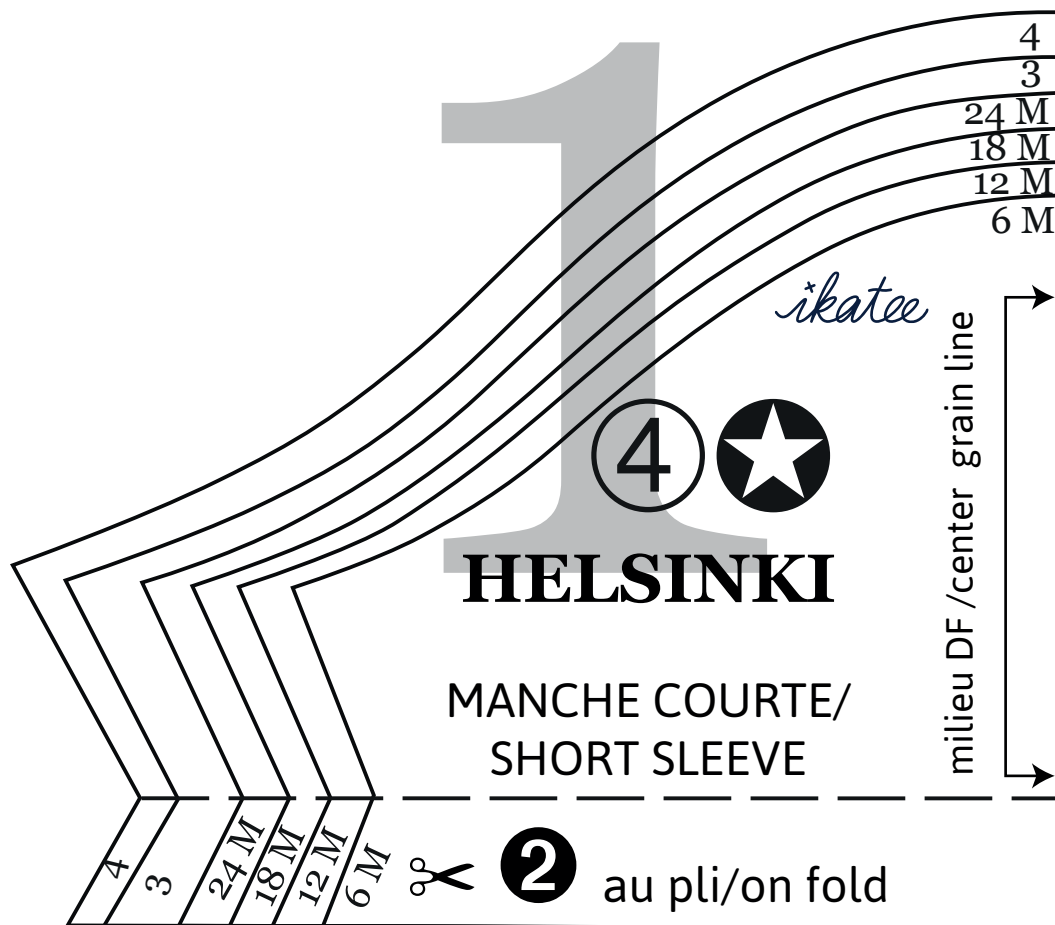
0,7cm pour les coutures, sauf 1,7 cm pour l'ourlet

Seam allowances are included on sewing pattern

0,7cm or 1/4 in. on all seams except for 1,7cm=5/8in. for hem

Bonus du patron -manches courtes - été 2018

Sewing pattern bonus -short sleeves - summer 2018



© *ikatee* est une marque déposée. Ce produit (patron et livret d'instructions) est limité à l'usage privé. Son usage à titre commercial ou industriel est interdit. La reproduction, vente ou échange, totale ou partielle en est interdite.

© *ikatee* All designs and patterns are protected. This product is for your personal use only. You are not permitted to share, resell or give this pattern, its guidebook or their content, in any form to anyone else. No material may be reproduced in part or whole. Any commercial and industrial use is strictly prohibited. All rights reserved.

PLAN DE COUPE

Les valeurs de couture sont comprises dans le patron

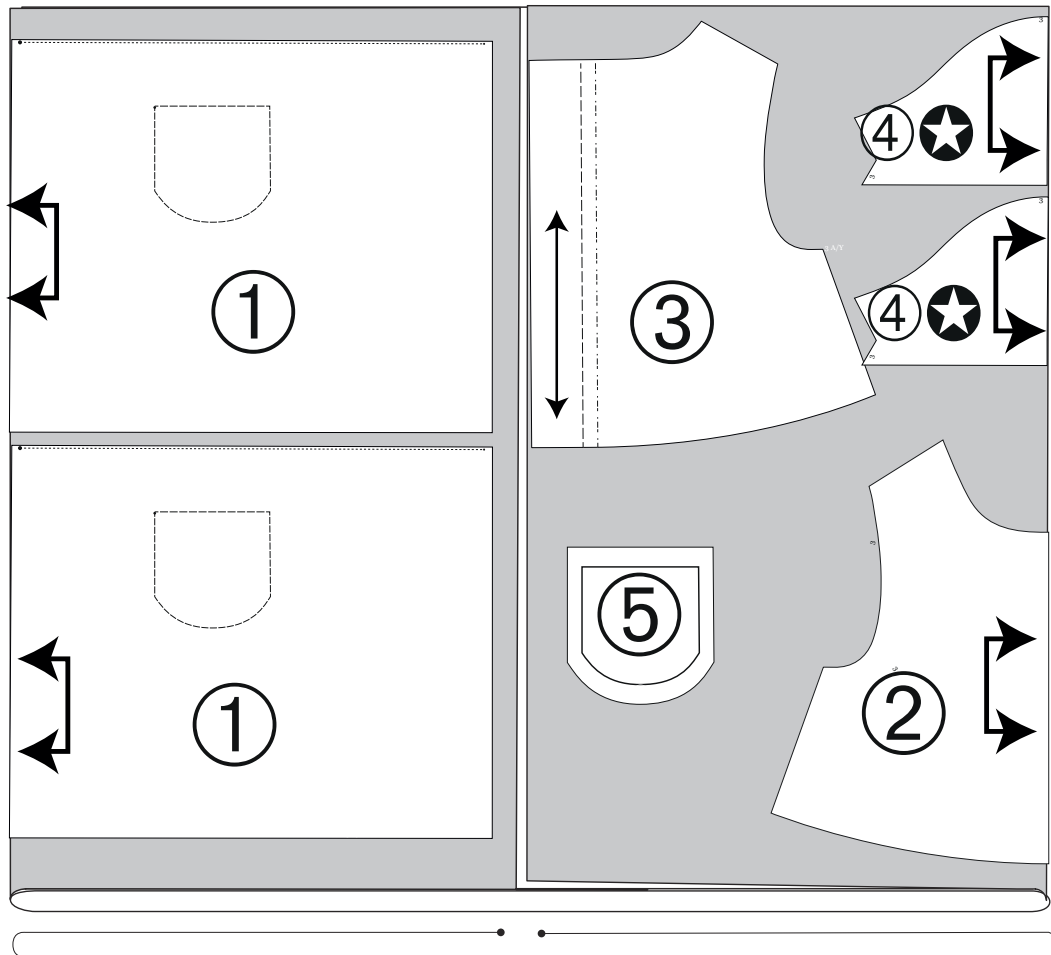
DESCRIPTIF DES PIÈCES DU PATRON:

- ① JUPE (bas de robe) : ≈ 2 sur la pliure du tissu
- ② DEVANT HAUT : ≈ 1 sur la pliure du tissu
- ③ DOS HAUT : $\approx 2 \times$ (1 endroit, 1 envers du tissu)
- ④★ MANCHES COURTES : $\approx 2 \times$ (1 endroit, 1 envers du tissu)
- ⑤ POCHES : $\approx 2 + 1$ gabarit en carton de la taille de la poche sans valeur de couture (pour repasser et former les rentrés)

INSTRUCTIONS DU PLAN DE COUPE:

- Les plans de coupe ci- après ont été établis sur une largeur de tissu (laize) de 140cm
- Le tissu est présenté plié en 3 le long du droit fil endroit contre endroit. Les lignes de coupe incluent les valeurs de couture (= 0,7cm sauf indications spécifiques sur le patron).
- Reporter des lignes de couture si vous le souhaitez à l'aide d'une craie de tailleur ou d'une roulette de tailleur.

Robe sans manches ou manches courtes en 140 cm de large



140cm plié en 3/ 140cm width folded in 3



+ 1 gabarit en carton / cardboard template

□ Pièces du patron / pattern pieces

■ Envers tissu / wrong side

Robe sans manches ou manches courtes
Dress without sleeves or with short sleeves