



500



ELECTRIC

PRIJZEN EN SPECIFICATIES PER 13 APRIL 2026  
GELDIG PER 13 APRIL 2026  
MODELJAAR 26 - SERIE 5

# PRIJZENOVERZICHT



Uitvoering	Code	Netto Catalogus prijs	BTW 21%	BPM (WLTP)	Fiscale waarde <sup>1</sup>	Consumenten prijs	Netto bijtelling p/m v.a. <sup>2</sup>	Vermogen pk (kW)	CO <sub>2</sub> -emissie WLTP (g/km)	Actieradius* (WLTP Gecombineerd)
<b>24 KWH BATTERIJ MET 190 KM RIJBEREIK (WLTP)</b>										
<b>3-DEURS HATCHBACK</b>										
Pop	332 F11 5	€ 19.596,69	€ 4.115,31	€ 687	€ 24.399	<b>€ 25.499</b>	€ 137,17	95 (70)	0	190
Icon	332 H11 5	€ 21.249,59	€ 4.462,41	€ 687	€ 26.399	<b>€ 27.499</b>	€ 148,42	95 (70)	0	190
<b>42 KWH BATTERIJ MET TOT 331 KM RIJBEREIK (WLTP)</b>										
<b>3-DEURS HATCHBACK</b>										
Pop	332 F12 5	€ 22.076,03	€ 4.635,97	€ 687	€ 27.399	<b>€ 28.499</b>	€ 154,04	118 (87)	0	331
Icon	332 H12 5	€ 23.728,93	€ 4.983,07	€ 687	€ 29.399	<b>€ 30.499</b>	€ 165,28	118 (87)	0	331
La Prima	332 K12 5	€ 26.208,26	€ 5.503,74	€ 687	€ 32.399	<b>€ 33.499</b>	€ 185,14	118 (87)	0	312
<b>3+1 HATCHBACK</b>										
Icon	332 H32 5	€ 24.968,60	€ 5.243,40	€ 687	€ 30.899	<b>€ 31.999</b>	€ 174,84	118 (87)	0	313
La Prima	332 K32 5	€ 27.447,93	€ 5.764,07	€ 687	€ 33.899	<b>€ 34.999</b>	€ 195,45	118 (87)	0	308
<b>CABRIO</b>										
Icon	332 H22 5	€ 26.208,26	€ 5.503,74	€ 687	€ 32.399	<b>€ 33.499</b>	€ 185,14	118 (87)	0	310
La Prima	332 K22 5	€ 28.687,60	€ 6.024,40	€ 687	€ 35.399	<b>€ 36.499</b>	€ 205,76	118 (87)	0	299

<sup>1</sup> Fiscale waarde is de basis voor bepaling van o.a. de hoogte van de fiscale bijtelling. Consumentenprijs is de rijklaarprijs van de auto met inbegrip van: transportkosten, de-conserven, reiniging, Pre Delivery Inspection (0-beurt), kentekenplaten, kentekenplaathouders, veiligheidskit, aflevering van de auto, recyclingbijdrage, beheerbijdrage Li-ion batterij, kentekenaanvraag en tenaamstellingskosten. De veiligheidskit bestaat uit: gevarendriehoek, twee reflecterende veiligheidsvestjes (ISO 20471 gecertificeerd), een paar Purex-handschoenen, verbandmiddelen (B-norm gecertificeerd) en twee Evolution-Lifehammers.

2. Voor de elektrische modellen geldt een bijtellingscategorie van 18% voor een fiscale waarde tot €30.000. Voor het gedeelte van de fiscale waarde boven €30.000 geldt 22% bijtelling. Voor de benzine, Plug-in Hybride modellen geldt een bijtellingscategorie van 22%. De nettobijtelling is berekend o.b.v. 35,7% inkomstenbelasting tarief.

\* De waarden van de EV-actieradius worden berekend volgende de WLTP-cyclus, met een productiemodel over een standaardroute. De behaalde actieradius hangt af van de staat van de auto en batterij, van de daadwerkelijke route en van omgeving en rijstijl. WLTP is de nieuwe officiële EU-test die wordt gebruikt om gestandaardiseerde CO<sub>2</sub>-emissie en brandstofverbruikscijfers voor personenauto's te berekenen. Hiermee worden brandstof- en energieverbruik, actieradius en emissies gemeten. Deze test is ontwikkeld om resultaten te verkrijgen die het brandstofverbruik onder werkelijke rijomstandigheden beter benaderen. Er worden auto's getest die zijn uitgerust met opties en er geldt een zwaardere testprocedure en rijprofiel. De laatste cijfers hebben betrekking op de meest economische/lichtste set opties. De officiële EU testcijfers uit fabrieksmetingen volgens EU-wetgeving zijn uitsluitend geschikt voor vergelijkingsdoeleinden. Waarden onder andere omstandigheden en algehele EV-prestatiedata kunnen verschillen al naar gelang de rij- en omgevingsomstandigheden. Neem contact op met uw dealervoor meer informatie of stel uw auto samen in onze carconfigurator om de CO<sub>2</sub>-emissie, het BPM bedrag en daarmee de totale prijs van uw auto te bepalen. Voor meer informatie kijk op [www.fiat.nl/wltp-rde-tests](http://www.fiat.nl/wltp-rde-tests).

# OPTIES & PAKKETTEN



		POP	ICON	LA PRIMA	Netto catalogusprijs	BTW 21%	Consumenten Prijs*
<b>OPTIES</b>							
499	Bandenreparatieset Fix & Go	o	o	o	€ 41,32	€ 8,68	€ 50
59E	Glazen panoramadak met zonnescerm	-	o	o			€ 500
<b>PAKKETTEN</b>							
J29	<b>PACK TECH</b> Automatische airconditioning Regensensor 10,25" touchscreen radio met Bluetooth, DAB & USB Apple Carplay & Android AutoTM USB-A en USB-C aansluitingen op middenconsole	o	-	-	€ 826,45	€ 173,55	€ 1000
CT2	<b>PACK STYLE</b> Full LED koplampen met LED dagrijverlichting Chromen raamomlijsting Privacy glass achterste zijruiten 17" diamantgeslepen lichtmetalen velgen (205/45R17)	-	o	-	€ 826,45	€ 173,55	€ 1000
CT1	<b>PACK COMFORT</b> Middenarmsteun vóór 6-voudig handmatig verstelbare voorstoelen Neerklapbare achterbank (50/50) Verwarmde voorruit Elektrisch verwarmbare zijspiegels Voorstoelen elektrisch verwarmd Achteruitrijcamera met dynamische hulplijnen 360 graden actieve parkeersensoren Blind Spot Monitor	-	o	-	€ 826,45	€ 173,55	€ 1000
CT0	<b>PACK TOP PLUS</b> JBL Premium Audio Chromen instaplijsten Automatische cruise control met rijbaanbegeleiding en filehulp	-	-	o	€ 537,19	€ 112,81	€ 650

Verklaring van de tekens

● : standaard ○ : optie - : niet toepasbaar

# UITRUSTING

## EXTERIEUR

Buitenspiegelkappen in hoogglans zwart uitgevoerd  
 Elektrisch bedienbare ramen vóór  
 Elektrisch bedienbare ramen vóór - One Touch  
 Elektrisch verstelbare buitenspiegels  
 Elektrisch verwarmbare buitenspiegels  
 Elektrisch verwarmbare achterraut  
 Extra getint glas achter  
 Chromen raamomlijsting  
 Halogeen koplampen  
 Automatisch dimmende LED koplampen 'Infinity Design'  
 LED achterlichten  
 LED dagrijverlichting  
 Welkomstverlichting  
 Glazen panoramadak met zonnescerm

## INTERIEUR

2 hoofdsteunen achter  
 4-voudig handmatig verstelbare bestuurdersstoel  
 6-voudig handmatig verstelbare voorstoelen  
 Voorstoelen elektrisch verwarmd  
 Neerklapbare achterbank (50/50)  
 Isofix bevestigingspunten op de achterstoelen  
 Middenarmsteun vóór  
 In hoogte verstelbare stuurkolom  
 Airconditioning handmatig  
 Airconditioning automatisch  
 Stuurwiel – foam én multifunctioneel  
 Stuurwiel – soft touch kunstleder én multifunctioneel  
 Stuurwiel – soft touch bi-colour kunstleder én multifunctioneel  
 Verwarmde voorruit  
 Velours vloermatten vóór en achter met 500 logo

	POP	ICON	LA PRIMA
Buitenspiegelkappen in hoogglans zwart uitgevoerd	●	●	●
Elektrisch bedienbare ramen vóór	●	●	-
Elektrisch bedienbare ramen vóór - One Touch	-	-	●
Elektrisch verstelbare buitenspiegels	●	●	●
Elektrisch verwarmbare buitenspiegels	-	○	●
Elektrisch verwarmbare achterraut	●	●	●
Extra getint glas achter	-	○	●
Chromen raamomlijsting	-	○	●
Halogeen koplampen	●	●	-
Automatisch dimmende LED koplampen 'Infinity Design'	-	○	●
LED achterlichten	●	●	●
LED dagrijverlichting	●	●	●
Welkomstverlichting	-	-	●
Glazen panoramadak met zonnescerm	-	○	○
2 hoofdsteunen achter	●	●	●
4-voudig handmatig verstelbare bestuurdersstoel	●	●	●
6-voudig handmatig verstelbare voorstoelen	-	-	●
Voorstoelen elektrisch verwarmd	-	○	●
Neerklapbare achterbank (50/50)	-	○	●
Isofix bevestigingspunten op de achterstoelen	●	●	●
Middenarmsteun vóór	-	○	●
In hoogte verstelbare stuurkolom	●	●	●
Airconditioning handmatig	●	-	-
Airconditioning automatisch	○	●	●
Stuurwiel – foam én multifunctioneel	●	-	-
Stuurwiel – soft touch kunstleder én multifunctioneel	-	●	-
Stuurwiel – soft touch bi-colour kunstleder én multifunctioneel	-	-	●
Verwarmde voorruit	-	○	●
Velours vloermatten vóór en achter met 500 logo	-	-	●

Verklaring van de tekens

● : standaard ○ : optie - : niet toepasbaar

FIAT  
 FIAT  
 FIAT  
 FIAT  
 FIAT  
 FIAT  
 FIAT

# UITRUSTING

	POP	ICON	LA PRIMA
<b>VEILIGHEID</b>			
Intelligent Speed Assist (ISA)	•	•	•
Verkeersbordherkenning	•	•	•
Vermoeidheidsherkenning	•	•	•
Lane Departure Warning System (LSS)	•	•	•
Autonomous Emergency Braking System (AEB)	•	•	•
Bandenspanning waarschuwingssysteem (TPMS)	•	•	•
Electronic Stability Control (ESC)	•	•	•
Blind Spot Monitoring System	-	•	•
E-Call Emergency Response Assist	•	•	•
Bestuurders- en passagiersairbag vóór	•	•	•
Gordijnairbags vóór en achter	•	•	•
Elektrische handrem incl. Auto-Hold	•	•	•
Grootlichtassistent	-	-	•
Parkeersensoren achter	•	•	-
360 graden parkeersensoren	-	-	•
Achteruitrijcamera met dynamische hulplijnen	-	○	•
Keyless Start	•	•	•
Lichtsensoren	•	•	•
Regensensor	○	•	•
Automatisch dimmende binnenspiegel	-	-	•
<b>EV-UITRUSTING EN SPECIFICATIES</b>			
11 kW 3-fase boordlader met losse mode 3 laadkabel	•	•	•
Mode 3 (Mennekes) laadkabel voor publiek laden 11 kW	•	•	•
EV Drive Mode Selector (Normal - Range - Sherpa)	•	•	•
EV eBraking, eCoasting, Smart Charging én One Pedal Driving	•	•	•

Verklaring van de tekens  
 • : standaard ○ : optie - : niet toepasbaar



# UITRUSTING

## INFOTAINMENT EN AUDIO

Smartphone cradle  
 10,25" touchscreen radio met Bluetooth, DAB & USB  
 Ingebouwde satellietnavigatie  
 Audiosysteem met 4 speakers  
 JBL Premium audiosysteem met 6 speakers  
 7" TFT digitale cockpit in kleur  
 Apple Carplay & Android Auto™  
 USB-A en USB-C aansluitingen op middenconsole  
 Draadloze telefoonoplader  
 Uconnect™ Services\* voorbereiding

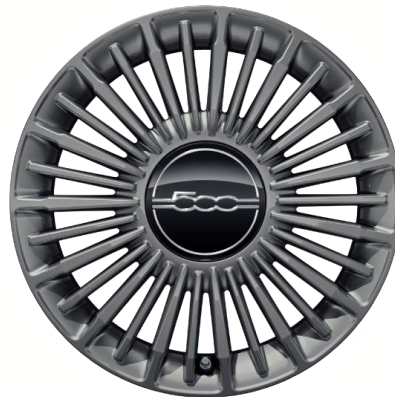
## VELGEN

15" stalen velgen met sierdeksel (185/65 R15)  
 16" lichtmetalen velgen Burnished (195/55 R16)  
 17" lichtmetalen velgen Diamond Cut (205/45 R17)

	POP	ICON	LA PRIMA
Smartphone cradle	●	-	-
10,25" touchscreen radio met Bluetooth, DAB & USB	○	●	●
Ingebouwde satellietnavigatie	-	-	●
Audiosysteem met 4 speakers	●	●	-
JBL Premium audiosysteem met 6 speakers	-	-	●
7" TFT digitale cockpit in kleur	●	●	●
Apple Carplay & Android Auto™	○	●	●
USB-A en USB-C aansluitingen op middenconsole	○	●	●
Draadloze telefoonoplader	-	-	●
Uconnect™ Services* voorbereiding	○	●	●
15" stalen velgen met sierdeksel (185/65 R15)	●	-	-
16" lichtmetalen velgen Burnished (195/55 R16)	-	●	-
17" lichtmetalen velgen Diamond Cut (205/45 R17)	-	○	●



15" stalen velgen met sierdeksel



16" lichtmetalen velgen Burnished



17" lichtmetalen velgen Diamond Cut

\*Connect ONE – 10 jaar gratis toegang. Beschikbare functies: Over The Air Updates, SOS/Help Call, Roadside Assistance, Vehicle Health Report, Customer Care Connect PLUS – 6 maanden gratis, daarna in abonnementsvorm. Beschikbare functies: Vehicle Health Alert, Vehicle Finder, E-Control, E-Routes. Nadat uw dealer de Connected Services heeft geactiveerd, kunt u het pakket Connect PLUS activeren via MyFiatApp of <https://myuconnect.fiat.com/>. Zie pagina "CONNECTED SERVICES" voor meer informatie.

Verklaring van de tekens  
 ● : standaard ○ : optie - : niet toepasbaar



# KLEURENOVERZICHT

**ICE WHITE**  
(effen lak)



**PASSIONE RED**  
(effen lak)

(RED)



**ONYX BLACK**  
(effen lak)



New

**SUN OF ITALY**  
(metallic)



**CELESTIAL BLUE**  
(metallic)



**ROSE GOLD**  
(metallic)



**OCEAN GREEN**  
(metallic)



KLEUR CODE	OPTIE CODE	KLEURENPALET	SOORT	POP	ICON	LA PRIMA	NETTO CATALOGUSPRIJS	BTW 21%	CONSUMENTEN PRIJS
554	CZ8	Sun of Italy	Metallic	•	•	•	€ 0	€ 0	€ 0
237	5CF	Rose Gold	Metallic	○	○	○	€ 578,51	€ 121,49	€ 700
252	5CD	Celestial Blue	Metallic	○	○	○	€ 578,51	€ 121,49	€ 700
230	5CE	Ocean Green	Metallic	○	○	○	€ 578,51	€ 121,49	€ 700
268	4H5	Ice White	Effen lak	○	○	○	€ 578,51	€ 121,49	€ 700
111	5CJ	Passione Red	Effen lak	○	○	○	€ 578,51	€ 121,49	€ 700
601	10N	Onyx Black	Effen lak	○	○	○	€ 578,51	€ 121,49	€ 700

Verklaring van de tekens

• : standaard ○ : optie - : niet toepasbaar

FIAT  
FIAT  
FIAT  
FIAT  
FIAT  
FIAT  
FIAT

# INTERIEUR



POP



ICON



LA PRIMA



826



859

FIAT  
FIAT  
FIAT  
FIAT  
FIAT  
FIAT

## INTERIEUR

HB & 3+1	Cabrio	
041	048	Stoelbekleding – Stof Bi-Colour 'Jacquard' zwart/beige
826	883	Stoelbekleding – Premium 'Feeltek' Canneloni in Ivory
859	906	Stoelbekleding – Premium 'Feeltek' Canneloni in Bi-Colour Ivory/Piombo
		Dashboard in carrosseriekleur
		Dashboard in donkergrijze 'Grained' afwerking
		Dashboard in mat-parelmoer afwerking

	POP	ICON	LA PRIMA
	●	●	-
	-	-	○
	-	-	●
	-	●	-
	●	-	-
	-	-	●

Verklaring van de tekens

● : standaard ○ : optie - : niet toepasbaar



# ONZE LAADOPLOSSINGEN

# FIAT



Installatie inbegrepen

*Basislader*

**S-line 11 kW**

**Vanaf € 1.995,-**

Afgegeven vermogen tot 11 kW (drie-fasen installatie)  
*Sneller laden, tot 5x sneller dan een standaard stopcontact*



Installatie inbegrepen

*Snelle lader*

**Pro-line 22 kW**

**Vanaf € 2.249,-**

Afgegeven vermogen tot 22 kW (drie-fasen installatie)  
*Sneller laden, tot 10x sneller dan een standaard stopcontact*



Installatie inbegrepen

*Snelle lader voor twee auto's*

**Double Pro-line 2 x 22 kW**

**Vanaf € 2.669,-**

Afgegeven vermogen tot 22 kW (drie-fasen installatie)  
per aansluiting  
*Sneller laden, tot 10x sneller dan een standaard stopcontact*

Free2move  
**Charge**

**Profiteer van €500 korting\***

Bij particuliere aanschaf van een 100% elektrische Fiat

\*Korting op installatieprijs. Alleen indien de installatie wordt uitgevoerd door EV Company, onze officiële installateur

[Klik hier voor meer informatie of voor een offerte](#)

# TECHNISCHE GEGEVENS\*

	ALLE UITVOERINGEN			ALLE UITVOERINGEN		
	24 kWh			42 kWh		
<b>MOTOR</b>						
Type motor				Elektrisch		
Max. vermogen (kW (pk))	95 (70)			118 (87)		
Max. koppel (Nm)				220		
<b>TRANSMISSIE</b>						
Aangedreven wielen				Voor		
Versnellingsbak				Automaat		
<b>BATTERIJ</b>						
Type				Lithium - Ion		
Gewicht (kg)	182			294,3		
Batterijcapaciteit - Bruto (kW)	23,8			42		
Batterijcapaciteit - Netto (kW)	21,3			37,3		
Maximale laadcapaciteit DC (kW)	50			85		
Totale voltage (volts)				400		
Laadcapaciteit AC (kW)				2,3 - 11		
<b>LAADTIJDEN</b>						
Snelladen mode 4 (DC) tot 85kW (42 kWh)	0% - 80%	-				00:35
Snelladen mode 4 (DC) tot 50kW (23,7 kWh)	0% - 80%	00:30				-
Mode 3 - 11kW (3 fase 16A)	0% - 100%	02:30				04:15
Mode 2 - 2,3kW (1 fase 10A)	0% - 100%	08:45				15:15
<b>AFMETINGEN</b>						
Aantal zitplaatsen				4		
Wielbasis (mm)				2.322		
Lengte (mm)				3.631		
Breedte - excl. buitenspiegels (mm)				1.683		
Breedte - incl. buitenspiegels (mm)				1.900		
Hoogte onbelast (mm)				1.527		
Volume bagageruimte (l)				185		
Maximaal volume bagageruimte (l)				550		
<b>GEWICHT</b>						
	<b>Hatchback</b>	<b>Cabrio</b>	<b>3+1</b>	<b>Hatchback</b>	<b>Cabrio</b>	<b>3+1</b>
Massa rijklaar	1.255	1.281	1.290	1.365	1.405	1.400
Massa ledig voertuig / kentekengewicht	1.155	1.181	1.190	1.265	1.305	1.300
Toegestane maximale massa voertuig	1.560	1.580	1.570	1.690	1.730	1.725
<b>BANDEN</b>						
	<b>Pop</b>	<b>Icon</b>	<b>Icon met Style Pack</b>	<b>Icon met Style Pack</b>	<b>La Prima</b>	<b>La Prima</b>
Maat	185/65 R15	195/55 R16		205/45 R17	205/45 R17	
Zomerbanden				JA		

\*De technische gegevens zijn gebaseerd op pre-homologatie cijfers. De daadwerkelijke gegevens kunnen op basis van post-homologatie mogelijk afwijken.

FIAT  
FIAT  
FIAT  
FIAT  
FIAT  
FIAT  
FIAT

# TECHNISCHE GEGEVENS\*

MOTOR	ALLE UITVOERINGEN			ALLE UITVOERINGEN		
		24 kWh			42 kWh	
<b>ACTIERADIUS</b>	<b>Hatchback</b>	<b>Cabrio</b>	<b>3+1</b>	<b>Hatchback</b>	<b>Cabrio</b>	<b>3+1</b>
Actieradius (WLTP gecombineerd in km)		190		312 – 331	299 – 310	308 – 313
Actieradius (WLTP stad in km)		257		440 - 470	427 – 441	427 - 441
<b>VERBRUIK WLTP</b>	<b>Hatchback</b>	<b>Cabrio</b>	<b>3+1</b>	<b>Hatchback</b>	<b>Cabrio</b>	<b>3+1</b>
Elektrisch verbruik gecombineerd (Wh/100km)		13,0		13,6 – 14,4	14,4 - 14,9	14,4 - 14,9
<b>REMMEN &amp; OPHANGING</b>						
Remmen vóór	Schijven 257 x 22			Schijven 281 x 26		
Remmen achter				Trommel 203 x 28		
Ophanging vóór				MacPherson Strut		
Ophanging achter				Twist Beam		
<b>PRESTATIES</b>						
Topsnelheid (km/u)	135			150		
Acceleratie 0-100 km/u (s)	9,5			9,0		
Draaicirkel (m)				9,7		

## KOSTEN RIJKLAAR MAKEN

	Prijs incl. BTW	BTW	Prijs excl. BTW
<b>Adviestarief kosten rijklaar</b>	974,65	169,15	805,50
<b>Leges:</b>			
- Inschrijven in het kentekenregister	50,00	n.v.t.	50,00
- Tenaamstelling	7,85	n.v.t.	7,85
Recycling bijdrage	67,50	11,71	55,79
<b>Totaal kosten rijklaar</b>	<b>€ 1.100,00</b>	<b>€ 190,91</b>	<b>€ 909,09</b>

\*Het verbruik en de CO2-uitstoot van het voertuig kan, afhankelijk van de specifieke uitrusting, afwijken van het basis voertuig. De gegevens over het brandstofverbruik en de CO2-uitstoot worden berekend conform de procedures omschreven in de Europese richtlijnen volgens de nieuwe gestandaardiseerde WLTP (Worldwide Light Vehicle Test procedure). Afhankelijk van de rijstijl, het soort weg, de weers- en verkeersomstandigheden, de algemene staat, gekozen opties en het uitrustingsniveau van het voertuig kunnen de cijfers van het brandstofverbruik en de CO2 -uitstoot afwijken. De opgegeven CO2- en verbruikswaarden verwijzen naar de versies van het voertuig met de hoogste en laagste waarden die kunnen variëren naargelang de finale configuratie. De CO2- en verbruikscijfers zijn niet definitief en kunnen nog evolueren door wijzigingen aan de productiecyclus. De officiële CO2- en verbruikscijfers van het gekochte voertuig worden steeds vermeld op de documenten die bij de wagen worden geleverd. Indien de CO2- en verbruikscijfers relevant zijn voor de berekening van de Belastingen en accijnzen van het voertuig, moet er worden verwezen naar de geldende wetten van elk land. Informeer bij uw Fiat Dealer voor de meest actuele cijfers.

FIAT  
FIAT  
FIAT  
FIAT  
FIAT  
FIAT



# GARANTIE

## Fiat Special Warranty – Garantievoorwaarden

### ALGEMEEN

De Fiat Special Warranty is een aanvullende garantie bovenop de standaard **2 jaar fabrieksgarantie**. Met dit programma kan de garantie worden verlengd tot **maximaal 8 jaar** en/of **160.000 km** (afhankelijk van wat het eerst wordt bereikt).

### VOORWAARDEN VOOR GELDIGHEID

De garantie is uitsluitend geldig wanneer het **jaarlijkse, door Fiat aanbevolen onderhoud** wordt uitgevoerd bij een **officieel Fiat Servicepunt**.

De dekking loopt tot de volgende voorgeschreven onderhoudsbeurt.

Het programma geldt alleen voor nieuwe voertuigen die via het officiële Fiat-netwerk zijn verkocht.

### UITSLUITINGEN

De Fiat Special Warranty is **niet van toepassing op de Fiat Topolino**.

Overige beperkingen en uitzonderingen zijn vastgelegd in de gedetailleerde voorwaarden van het programma.

### GEDEKTE ONDERDELEN

De Fiat Special Warranty dekt essentiële voertuigonderdelen, waaronder:

- motor
- transmissie
- aandrijflijn

### DUUR EN BEËINDIGING

De garantie eindigt automatisch zodra:

de maximale looptijd van **8 jaar** is bereikt, of de kilometerstand van **160.000 km** is overschreden, of de voorgeschreven onderhoudsbeurt niet (tijdig) is uitgevoerd.

### AANVULLENDE BEPALINGEN

Op dit programma zijn de volledige **GARANTIEVOORWAARDEN & BEPALINGEN** van Fiat van toepassing.



# ONDERHOUD & PECHHULP

## DUIDELIJKHEID OVER JE ONDERHOUDSKOSTEN

### SERVICE CARE | SERVICE CARE PLUS

Met **Service Care** of **Service Care Plus** koop je in één keer het geprogrammeerd onderhoud af. Je betaalt een vaste prijs voor de onderhoudsbeurten, originele onderdelen en inspecties. Je kan zelf kiezen of je het onderhoud voor 2, 3, 4 of 5 onderhoudsbeurten afkoopt.

Service Care kan je altijd afsluiten, ook na de garantieperiode. Service Care Plus kan alleen worden afgesloten binnen 1 jaar na aankoop van je nieuwe Fiat en vóór de eerste onderhoudsbeurt. Voor het onderhoud kan je terecht bij de officiële Fiat Retailer en Erkend Reparateur. Zo ben je verzekerd van specialistisch onderhoud en houd je grip op de kosten.

### COMPLETE PAKKETTEN

*"Door alles in één keer te regelen heb ik er geen omkijken meer naar"*

### COMPLETE CARE

Je kan **Service Care Plus** en **Extended Care Premium** ook prima combineren. Zo heb je de komende jaren geen omkijken meer naar de garantie en het onderhoud van jouw Fiat. Onze experts staan klaar om je te voorzien van passend advies.

### COMPLETE CARE PLUS

Complete Care + Vervanging slijtagedelen

Met **Complete Care Plus** combineer je de voordelen van **Service Care Plus** en **Extended Care Premium** met **Vervanging Slijtagedelen**. Zo worden ook alle kosten voor het vervangen van slijtagedelen, zoals remblokken, schokdempers, ruitenwischerbladen, etc., bij normaal gebruik van je auto gedekt. Je kan Complete Care Plus binnen 1 jaar na aankoop van je nieuwe Fiat en vóór de eerste onderhoudsbeurt afsluiten.

### AANVULLENDE SERVICES

#### FIAT ASSISTANCE PECHHULP

Zolang je het regulier onderhoud laat uitvoeren door een Fiat Erkend Reparateur blijf je verzekerd van 24/7 Assistance Pechhulp NL-Basis. Optioneel uit te breiden naar EUR-Premium met Europa dekking.



# FIAT



[www.fiat.nl](http://www.fiat.nl)

DE IN DE PRIJSLIJST GENOEMDE PRIJZEN EN UITRUSTINGEN KUNNEN AAN VERANDERING ONDERHEVIG ZIJN, ZONDER VOORAFGAANDE OPGAVE. FCA NETHERLANDS B.V. BEHOUDT ZICH HET RECHT OM ZONDER VOORAFGAANDE REDEN WIJZIGINGEN AAN TE BRENGEN IN DE PRIJSLIJST. MET DEZE PRIJSLIJST VERVALLEN ALLE VOORGAANDE PRIJZEN. HET GETOONDE BEELDMATERIAAL KAN AFWIJKEN VAN DE WERKELIJKHEID. FCA NETHERLANDS B.V., LEMELERBERGWEG 12, 1101 AJ AMSTERDAM.