

TOURING  
**NIO** eT5



# PRIJSLIJST

BELGIË

TOURING  
**NIO**eT5

## Overzicht

### Prijzen & Opties

- Voertuig & Batterij
- Velgen & Remklauwen
- Exterieur- & Interieurkleuren
- Comfort Pack
- NOMI
- Intelligent dimbaar glazen dak
- Elektrisch uitklapbare trekhaak

---

### Standaarduitrusting

- Afmetingen & Gewichten
- Prestaties
- E-Aandrijflijn
- Laadkabels
- Onderstel
- Exterieur
- Interieur
- Climate Control
- Stoelen
- Smart Cockpit
- Assisted and Intelligent Driving Hardware
- Assisted and Intelligent Driving Features
- Veiligheid
- Standaard accessoires

TOURING  
**NIO**eT5

Prijzen & Opties

TOURING  
**NIO**eT5

## Voertuig & Batterij

### Voertuig (inclusief batterij)

---

Merk	Model	Aandrijving	Vermogen (kW/pk)	Batterij	WLTP- range (km)	CO2- uitstoot	Netto- catalogusprijs	BTW	Consumenten- adviesprijs
NIO	ET5 Touring	AWD	360/490	100 kWh	560	0	€ 51.677,69	€ 10.852,31	€ 62.530

TOURING  
**NIO eT5**

## Velgen & Remklauwen



20" Gladiator Alloy lichtmetalen velgen

---

Met 245/40 R20 Low Rolling Resistance banden

Standaard

## Kleur remklauwen voor & achter

---



Black

Standaard

TOURING  
**NIO eT5**

Exterieurkleuren



**Cloud White**  
€ 0



**Star Gray**  
€ 995



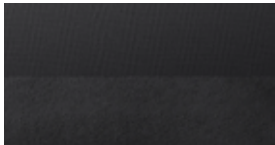
**Deep Black**  
€ 995



**Stratosphere Blue**  
€ 1.995

TOURING  
**NIO eT5**

## Interieurkleuren



**Onyx Black**



**Cool Gray**



**Sand**

<b>Interieur</b>	<b>Hemelbekleding</b>	<b>Smart Key</b>	
Onyx Black	Black	Black	€ 0
Cool Gray	Black	Black	€ 500
Sand	Black	Black	€ 995

## Hemelbekleding

Clean+ duurzame stof

Standaard

## Comfort Pack

- Stuurwielverwarming
- 14-voudig elektrisch verstelbare voorstoelen met 4-voudige lendensteunverstelling en in lengte verstelbaar zitvlak
- Stoelventilatie voor
- Massagefunctie voor
- Stoelverwarming achter
- Slim geursysteem
- Ionisator

Standaard

TOURING  
**NIO eT5**

## NOMI

---



NOMI Halo

Standaard



NOMI Mate

€ 995



### Intelligent dimbaar glazen dak

---

Geautomatiseerd schaduwstelsel voor glazen panoramadak

€ 2.540



### Elektrisch uitklapbare trekhaak

---

Max. trekgewicht 1.400 kg, kogeldruk 75 kg incl. Trailer Mode voor  
aangepaste voertuiginstellingen

€ 1.260

## Afleverpakket

---

€ 725

TOURING  
**NIO**eT5

Standaarduitrusting

TOURING  
**NIO eT5**

## Afmetingen & Gewichten



2.185 kg  
Leeggewicht

0,25  
Weerstandscoefficiënt (Cd)

450 l  
Inhoud bagageruimte

492 l  
Inhoud inclusief ondervloer

1.300 l  
Inhoud met neergeklapte achterbank

### Additionele specificaties:

Zitplaatsen	5	Spoorbreedte voor	1.685 mm
Lengte	4.790 mm	Spoorbreedte achter	1.685 mm
Breedte	2.178 mm	Draaicirkel	11,8 m
Breedte (spiegels ingeklapt)	2.041 mm	Bodemvrijheid (beladen)	135 mm
Hoogte	1.499 mm	Toegestane max. massa	2.730 kg
Wielbasis	2.888 mm	Max. laadvermogen	565 kg (Standard) 545 kg (Long)

TOURING  
**NIO eT5**

## Prestaties



4,0 s  
0-100 km/u

200 km/u  
Topsnelheid

---

### Intelligent E-AWD

#### 5 Basis rijmodi

- Eco
- Comfort
- Sport
- Sport+
- Custom

#### 4 Scenario-gebaseerde rijmodi

- Snow
- Sand
- Wet
- Trailer (met elektrisch uitklapbare trekhaak)

TOURING  
**NIO** eT5

## E-Aandrijflijn

150 kW / 204 pk  
Electric Drive System (EDS)  
voor

700 Nm  
Max. koppel

210 kW / 286 pk  
Electric Drive System (EDS)  
achter

360 kW / 490 pk  
Max. vermogen

0 g / km  
CO<sub>2</sub>-uitstoot\*

---

WLTP-actieradius

Tot 560 km

---

Max. laadvermogen

11 kW AC / 125 of 180 kW DC\*\*

---

Snellaadtijd

10 – 80%: 40 of 26 min\*\*

---

\* Energieverbruik (WLTP): 19,5 - 20,2 kWh/100km. Alle CO<sub>2</sub>-emissies en overige waardes gerelateerd aan het verbruik zijn opgegeven volgens de wettelijk geldende procedures. Alle waardes zijn op basis van de Worldwide harmonized Light vehicles Test Procedure (WLTP). Het praktijkverbruik wijkt af van de WLTP-opgaves door unieke situaties als rijgedrag, weersomstandigheden of belasting van het voertuig.

\*\* De batterijen zijn verkrijgbaar in twee versies met een verschillend max. laadvermogen. Na een swap in een Power Swap Station, kan het max. laadvermogen van de ontvangen batterijen tussen 125 kW en 180 kW variëren. Een swap is momenteel nog niet beschikbaar in België.

## Laadkabels

### Portable Charger

Standaard	IEC Type 2
Ingangsspanning	230 V AC 1 fase
Max. stroomsterkte	10 A
Max. laadvermogen	2,3 kW
Lengte	6,5 m
Gewicht	2,5 kg

- 
- Laden met 10A (2,3 kW) aan een standaard stopcontact
  - LED-lampjes die de laadstatus aangeven
  - 6,5 m kabel voor flexibele toepassing
  - Met overspannings-, aardlek- en oververhittingsbeveiliging

### Mode 3 Public Charging Cable

Standaard	IEC Type 2
Ingangsspanning	400 V 3 fase
Max. stroomsterkte	32 A
Max. laadvermogen	22 kW
Lengte	7 m
Gewicht	5,2 kg

- 
- Geleverd met klittenband voor eenvoudig bundelen en dragen
  - Gemaakt van hittebestendige en brandvertragende materialen

TOURING  
**NIO eT5**

## Onderstel



- Carrosserie van hoogwaardig staal en aluminium
- Integraal gegoten volledig aluminium achtervloer
- 50:50 voor- en achterasbelastingsverhouding
- Five-Link voorwielophanging
- Multi-Link achterwielophanging
- Hydraulic Rebound Stop
- Electric Power Steering (EPS)
- Intelligent Smooth Stop (ISS)
- NIO-remklauwen voor met 4 zuigers
- Zwevende remklauwen met enkele zuiger achter
- Regeneratief remsysteem
- Electric Parking Brake (EPB) & Autohold

# TOURING NIO eT5

## Exterieur



- Moon exterieurthema
- Dual-Beam LED-koplampen
- Automatisch grootlicht
- Double-Dash LED-dagrijverlichting
- Adaptieve LED-mistlampen
- Dynamische LED-richtingaanwijzers
- illumiBlade-achterlicht
- Glazen panoramadak
- Auto-Flush-deurgrepen
- Soft-Close-deuren
- Frameless windows
- Elektrische achterklep met voetsensor
- Smart Charge-aansluiting (linksachter)
- Privacyglas achter
- Gelamineerd akoestisch glas (voorruit)
- UV- en warmtewerend glas
- Verwarmde buitenspiegels
- Elektrisch inklapbare buitenspiegels
- Automatisch dimmende buitenspiegels
- Surround Lights buitenspiegels
- Automatische ruitenwissers met regensensor
- Ruitenwissers met sproeikop
- Dakrails (max. daklast 75 kg)

TOURING  
**NIO** eT5

## Interieur



- Clean+ Composite & Haptex® interieur
- Microfiber stuurwiel
- Elektrisch verstelbaar stuurwiel
- Driespaaks sportstuurwiel
- LED-leeslampjes
- Ambient Lighting in 256 kleuren
- Extra grote en verlichte make-upspiegels
- Automatisch dimmende binnenspiegel
- Metalen dorpelplaat achterklep
- Open opbergruimte middenconsole
- Microfiber hemelbekleding
- Smart Safe Box
- Kofferbakopslag ondervloer
- Hoedenplank
- Ladingsverankeringen
- Draagbare zaklamp
- 1x USB Type-A-aansluiting (2,5 W)
- 2x USB Type-C-aansluiting (60 W)
- 2x 12V-aansluiting (voor en achter)
- 2x ISOFIX

TOURING  
**NIO**eT5

## Climate Control



- Automatic Climate Control met 2 zones
- Warmtepompsysteem
- Slimme onzichtbare ventilatieroosters
- Slim luchtkwaliteitssysteem
- PM2,5-sensor
- Antimicrobieel en anti-allergeen actieve koolstof luchtfilter

TOURING  
**NIO eT5**

## Stoelen



- Stoelbekleding van duurzaam Haptex® lederlook
- 12-voudig elektrisch verstelbare voorstoelen met 4-voudige lendensteunverstelling
- Sportstoelen voor met geïntegreerde hoofdsteunen
- Luchtkussensysteem voor
- Voorstoelen met geheugenfunctie en Easy Entry
- Stoelverwarming voor
- 2-voudig verstelbare hoofdsteunen achter
- Multifunctionele middenarmsteun achter
- In delen neerklapbare achterbank (40:20:40)

TOURING  
**NIO eT5**

## Smart Cockpit



- 10.2" HDR digitaal instrumentenpaneel
- 12.8" AMOLED centrale display
- 7.1.4 Immersive Sound System (23 speakers, 1.000 W, Dolby Atmos)
- Slimme cabinecamera
- Draadloze oplader (Qi, max. 40 W)
- 4K Dash Cam
- Remote Connectivity Control
- Smart Car Finder
- 4G-netwerk
- DAB/Online DAB
- Wi-Fi 6.0
- Bluetooth
- Ultra-Wideband (UWB)
- Digital Key
- 1 x UWB Smart Key
- 1 x NFC Key Card
- Firmware Over-the-Air (FOTA)
- NIO Auto Maps (navigatie, actuele verkeersinformatie, zoekfunctie)
- 3rd-Party Service-integratie
- User Account System
- NIO Call & eCall

TOURING  
**NIO eT5**

## Assisted and Intelligent Driving Hardware



NIO Adam  
Super Computing

NIO Aquila  
Super Sensing

---

33 sensoren met hoge prestaties:

- 1 x Hoge-resolutie-LiDAR met extra groot bereik
- 7x 8 MP hoge-resolutiecamera
- 4x 3 MP camera met hoge gevoeligheid
- 1 x Advanced Driver Monitoring System (ADMS)
- 5x Millimeter-Wave-radar
- 12x Ultrasonische sensor
- Hands-Off Detection (HOD)
- 2x High-Precision Positioning Unit

TOURING  
**NIO eT5**

## Assisted and Intelligent Driving Features



- Forward Collision Warning (FCW)
- Autonomous Emergency Braking (AEB)
- Blind Spot Detection (BSD)
- Lane Change Alert (LCA)
- Door Open Warning (DOW)
- Rear Cross Traffic Alert with Brake (RCTA-B)
- Front Cross Traffic Alert (FCTA)
- Lane Departure Warning (LDW)
- Lane Keeping Assist (LKA)
- Emergency Active Stop (EAS)
- Emergency Lane Keeping (ELK)
- Advanced Driver Monitoring System (ADMS)
- Intelligent Adaptive Cruise Control (i-ACC)
- Traffic Sign Recognition (TSR)
- Dynamic Environment Simulation & Display (ESD)
- Shiftless Automatic Parking Assist with Fusion (S-APA with Fusion)
- Power Swap with Assisted Parking (PSAP)
- Side Distance Indication System (SDIS)
- Lane Centering Control (LCC)
- Active Lane Change (ALC)

TOURING  
**NIO** eT5

## Veiligheid



- 2x Airbags voor
- 2x Zij-airbags voor
- 2x Gordijnairbags
- Airbag middenvoor
- 360° HD Surround View System
- Parkeersensoren voor en achter
- Guardian Mode
- Doorzichtig chassis
- Direct Tire Pressure Monitoring System (dTPMS)
- Elektrisch kinderslot
- Child Presence Detection (CPD)
- Alarmsysteem
- Voetgangerswaarschuwingssysteem
- Anti-Lock Braking System (ABS)
- Electronic Brake-force Distribution (EBD)
- Traction Control System (TCS)
- Electronic Stability Control (ESC)
- Emergency Brake Assist (EBA)
- Hill Start Assist (HSA)
- Dynamic Wheel Torque Control (DWT)
- Cornering Brake Control (CBC)

TOURING  
**NIO eT5**

## Standaard accessoires



- Vloermatten\*
- Geurensset (3 flacons, alleen bij Comfortpakket)
- Bandenreparatieset <sup>1</sup>
- EHBO-kit
- Gevarendriehoek
- Veiligheidsvest
- Sleepoog

<sup>1</sup>. Bandenreparatieset bevat bandenafdichtmiddel (alleen voor 19-inch banden) en luchtpomp.

\* Inbegrepen in het afleverpakket twv 725 incl. btw. Meer informatie bij uw NIO verdeler.

TOURING  
**NIO**eT5

## Garantie

### **Basis**

60 maanden / 150.000 km

---

### **Batterij**

96 maanden / 160.000 km

---

### **Anti-corrosie**

120 maanden / onbeperkt km

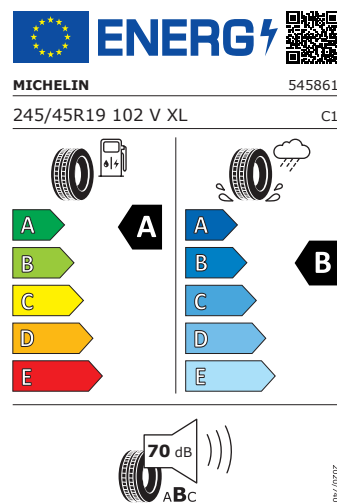
TOURING  
**NIO eT5**

## Bandenlabels

### Productinformatieblad

#### Gedelegeerde Verordening (EU) 2020/740

Naam of handelsmerk leverancier		Michelin	
Handelsbenaming		E PRIMACY ST	
Bandentypeaanduiding	Bandenklasse	545861	C1
Bandenmaataanduiding		245/45 R19	
Snelheidscategoriesymbool		V 240 km/h	
Belastingsindex		102	
Belastingsversie		XL	
Brandstofefficiëntieklasse		A	
Klasse grip op nat wegdek		B	
Rotgeluidemissieklasse	Rotgeluidemissiewaarde	B	70 dB
Band voor gebruik bij zware sneeuwval		No	
Band voor gebruik bij zware ijscondities		No	
Datum aanvang productie (Week / Jaar)		48/22	
Datum beëindiging productie (Week / Jaar)		-	
Adres van de leverancier		Service Consommateurs Michelin, place des Carmes-Déchaux 23, 63000 Clermont-Ferrand, FR	
Aanvullende informatie		245/45 R19 102V XL TL E PRIMACY ST I MI	



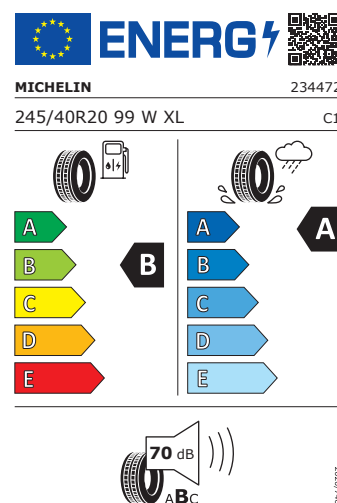
TOURING  
**NIO eT5**

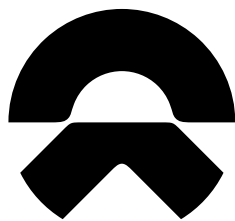
## Bandenlabels

### Productinformatieblad

#### Gedelegeerde Verordening (EU) 2020/740

Naam of handelsmerk leverancier		MICHELIN	
Handelsbenaming		E PRIMACY ST I ACOUSTIC	
Bandentypeaanduiding	Bandenklasse	234472	C1
Bandenmaataanduiding		245/40R20	
Snelheidscategoriesymbool		W 270 km/h	
Belastingsindex		99	
Belastingsversie		XL	
Brandstofefficiëntieklasse		A	
Klasse grip op nat wegdek		B	
Rotgeluidemissieklasse	Rotgeluidemissiewaarde	B	70 dB
Band voor gebruik bij zware sneeuwval		No	
Band voor gebruik bij zware ijscondities		No	
Datum aanvang productie (Week / Jaar)		18/23	
Datum beëindiging productie (Week / Jaar)		-	
Adres van leverancier		Service Consommateurs Michelin place des Carmes-Déchaux 23, 63000 Clermont-Ferrand, FR	
Aanvullende informatie		245/40R20 99W TL E PRIMACY ST I ACOUSTIC MI	





nioauto.be

Disclaimer: Alle informatie in deze prijslijst is gebaseerd op de specificaties van de auto's zoals die van toepassing waren bij publiceren van deze prijslijst. De uitrusting of technische specificaties kunnen per markt verschillen. Impressies in deze prijslijst zijn onderdeel van wereldwijd materiaal en kunnen voorzien zijn van opties die niet leverbaar zijn in België. Raadpleeg altijd onze klantenservice of bezoek ons als je vragen hebt over de specificaties. Wijzigingen, druk- en zetfouten voorbehouden.

De beschikbaarheid van voertuigmodellen, opties, specificaties en kleuren kan per markt verschillen. NIO behoudt zich het recht voor om zonder voorafgaande kennisgeving wijzigingen aan te brengen in voertuigvisualisaties. Er kunnen voertuigen worden getoond met optionele uitrusting die niet in alle markten verkrijgbaar is. Afbeeldingen of video's zijn uitsluitend bedoeld ter illustratie.

Neem voor meer informatie contact op met je NIO Specialist, stuur een e-mail naar [nio@hedinautomotive.be](mailto:nio@hedinautomotive.be).