



Création : BD Network – Réalisation / Edition : Gutenberg Networks –Automobiles
Peugeot RC Paris B 552 144 503 – Imprimé en U.E. – Ref : 1M1404 – November 2016

Dealerstempel

PEUGEOT PREFEREERT TOTAL

www.peugeot.nl



PEUGEOT BOXER



PEUGEOT BOXER, NIEUWE KWALITEITEN VOOR PROFESSIONALS

De Peugeot Boxer is veel meer dan alleen een vervoersmiddel. Het Peugeot Boxer-gamma bestaat namelijk uit auto's die speciaal zijn ontwikkeld voor úw activiteiten, met praktische en doeltreffende voorzieningen die het rijden vergemakkelijken. Om u te verzekeren van een uitstekende kwaliteit is de Boxer tot het uiterste beproefd in 4 miljoen praktijkkilometers onder verschillende omstandigheden waarbij een gebruiksduur van 3 jaar is gesimuleerd. Zo kan een optimale betrouwbaarheid van de motoren worden gegarandeerd.

De portieren en deuren zijn voorzien van nieuw hang- en sluitwerk, dat op de proef is gesteld met 500000 keer openen en sluiten.

Omdat er geen twee bedrijven gelijk zijn, bestaat het gamma van de Peugeot Boxer uit een scala aan uitvoeringen in verschillende lengtes en hoogtes. U heeft de keuze uit drie zuinige en dus kostenbesparende, BlueHDI-motoren, die uiteraard aan de Euro6 emissienorm voldoen.

Naast een laadvolume van tot wel 17 m³ (L4H3-uitvoering) en de grootste nuttige breedte van het segment (1,87 m en 1,42 m tussen de wielkasten) biedt de Nieuwe Peugeot Boxer een van de grootste keuzes in GVW's van het segment (2,8 tot 4 ton). U vindt dus altijd een Boxer die bij uw bedrijf past. Dit alles wordt gecombineerd met een nieuw design van de voorzijde, dat even modern als robuust is.

* Gross Vehicle Weight = maximaal toelaatbare massa.



KWALITEIT GEKOPPELD AAN MODERN DESIGN

De vormgeving van de Peugeot Boxer is zeer modern. De volledig gerestylede voorzijde heeft een solide uitstraling dankzij de scherp gelijnde motorkap en de nieuwe, stevige bumper die een optimale bescherming biedt.

De hoog geplaatste koplampen met helder glas en dagrijverlichting met gloeilampen* of leds** (ledverlichting) geven de voorzijde een moderne, robuuste en dynamische uitstraling.
Het onderste deel van de bumper bevat

twee ronde uitsparingen voor de mistlampen**. Aan de achterzijde valt de nieuwe lichtsignatuur van de achterlichten op, die het moderne karakter van de Peugeot Boxer accentueert.

*Standaard.
**Optioneel.



ROBUUST EN EFFICIËNT

Om de kwaliteit van de Peugeot Boxer nog verder te verbeteren, wordt hij geleverd met drie nieuwe motoren, die aan de euro6-emissienorm voldoen. De Peugeot Boxer is beproefd in 4 miljoen praktijkkilometers onder de zwaarste omstandigheden: volledig beladen rijden over allerlei soorten wegen (ook met slecht wegdek), simulaties in een klimaatkamer, rijden door waterbassins, anticorrosietests met zout water... Het resultaat is een bijzonder hoog kwaliteitsniveau.

De carrosserie van de Peugeot Boxer is op

talrijke punten verbeterd en versterkt om de duurzaamheid en het geluidscomfort te verbeteren. Een belangrijke verbetering van de Peugeot Boxer is het versterkte en robuust uitgevoerde hang- en sluitwerk van de achterdeuren en schuifdeuren

Ook het geluidscomfort is verder verbeterd dankzij een nieuw ontwerp van de schokdempersteunen dat bovendien voor extra stabiliteit bij zware belading zorgt.



PRAKTISCH IN HET DAGELIJKS GEBRUIK...

De Peugeot Boxer is voorzien van een groot aantal hightech voorzieningen die het rijden vergemakkelijken.

CONNECTIVITEIT

De Peugeot Boxer heeft een uiterst functionele cabine. Zo kunt u kiezen uit twee verschillende audiosystemen die van de cabine een rijdend kantoor maken. Systeem 1 heeft de bediening op het stuurwiel en een USB-aansluiting. Bij audiosysteem niveau 2 beschikt u over Bluetooth®, een CD/MP3-speler en een 5 inch touchscreen. Het touchscreen kan worden gecombineerd met de opties navigatiesysteem en achteruitrijcamera.

ACHTERUITRIJCAMERA*

De Peugeot Boxer Bestelauto is leverbaar met een achteruitrijcamera met weergave van rijlijnen, ook in combinatie met de parkeerhulp achter met sensoren. Zo wordt het rijden nog veiliger en gemakkelijker. De beelden van de

achteruitrijcamera worden weergegeven op het touchscreen van het audiosysteem. Geleerde lijnen helpen u bij het manoeuvreren. Om de veiligheid nog verder te vergroten wordt het scherm automatisch ingeschakeld als de achterdeuren worden geopend en als de achteruitversnelling wordt ingeschakeld.

STOELEN

Voor een optimaal comfort kan de hoogte van de geveerde bestuurdersstoel* worden aangepast afhankelijk van het gewicht van de bestuurder (tot 130 kg). De hoek van de rugleuning en de hoogte van de bestuurdersstoel laten zich moeiteloos verstellen. Voor extra gebruiksgemak is een in de neerklapbare rugleuning van de middelste zitplaats geïntegreerde schrijftafel leverbaar.

TREKHAAK

Voor de Boxer zijn trekhaken met vaste of met afneembare kogel als optie leverbaar.

ELEKTRONISCHE TACHOGRAAF

De uitvoeringen met een GVW** van 4,0 ton zijn, zoals wettelijk is verplicht, standaard voorzien van een elektronische tachograaf en een snelheidsbegrenzer die is afgesteld op 90 km/h.

*Optioneel.

**Gross Vehicle Weight = maximaal toelaatbare massa.



...MET UITGEKIENDE UITRUSTING

Om uw veiligheid te vergroten en het rijden te vergemakkelijken is de Peugeot Boxer leverbaar met een breed scala van hightech rijhulpsystemen

- Cruise control met snelheidsbegrenzer is standaard op Gesloten Bestel Premium, of als optie leverbaar. Dit systeem houdt de auto op de door de bestuurder ingestelde snelheid of voorkomt dat een door de bestuurder ingestelde snelheid wordt overschreden, ook als de weg niet helemaal vlak is.

- Dan de optie Grip Control met Hill Descent Control. Bij een afdaling op een gladde of losse ondergrond met een hellingspercentage van minimaal 8% zorgt de HDC ervoor dat de snelheid van de auto niet boven de 30 km/h uitkomt. De bestuurder kan zo de auto gemakkelijk in de hand houden, zonder dat hij het gas- of rempedaal hoeft in te trappen. Deze functie wordt automatisch uitgeschakeld zodra de bestuurder gas geeft en de snelheid hoger wordt dan 30 km/h.

- De in het standaard aanwezige ESP geïntegreerde functie Load Adaptive Control (LAC) zorgt ervoor dat de werking van het ESP wordt aangepast aan de lading en de gewichtsverdeling. Zo kan de auto in kritieke situaties beter onder controle worden gehouden.

- Ook de Hill Start Assist maakt deel uit van

het ESP. Dit systeem wordt geactiveerd als de auto met draaiende motor stilstaat op een helling van meer dan 5%, terwijl de bestuurder het rempedaal ingetrapt houdt en een vooruitversnelling (bergopwaarts) of de achteruitversnelling (bergafwaarts) is ingeschakeld. In dat geval blijven de remmen nog ongeveer 2 seconden werken nadat het rempedaal is losgelaten. Zo kan de bestuurder rustig zijn voet naar het gaspedaal verplaatsen zonder dat de auto begint te rollen. Het systeem werkt ongeacht de belading.

- Bij het bandenspanningscontrolesysteem* is elk wiel voorzien van een druksensor die een lekke band of te lage bandenspanning signaleert. De bestuurder krijgt via een waarschuwing op het display van het instrumentenpaneel of op het touchscreen te zien welke band het betreft.

- Het LDWS (Lane Departure Warning System), dat permanent de markeringen op het wegdek in de gaten houdt door middel van een camera boven de binnenspiegel, is standaard op de bestelwagens met een GVW van 4 ton en als optie leverbaar op de andere uitvoeringen van het gamma

*Standaard (ECE-norm R64) of optioneel, afhankelijk van de uitvoering.



DE BOXER VAN UW KEUZE

Bij de bestelwagen- en Combi-uitvoeringen biedt de Peugeot Boxer keuze uit verschillende lengtes en hoogtes, zodat acht carrosserievarianten mogelijk zijn. Zo is hij leverbaar met acht laadvolumes, van 8 m³ (L1H1) tot maar liefst 17 m³ (L4H3), een van de grootste laadvolumes van het segment

De Boxer biedt bovendien veel in- en uitlaadgemak dankzij:

- Een nuttige breedte van 1,87 m, met 1,42 m tussen de wielkasten
- Een laaddrempel die met een hoogte van 493 tot 602 mm tot de laagste van het segment behoort en bovendien over een afstand van 7 cm kan worden aangepast met de optionele vering met pneumatische niveauregeling.

- De achterdeuren met een openingshoek van 96° die dankzij de uitklapbare scharnieren kan worden vergroot tot 180° en optioneel zelfs tot bijna 270°.
- Eén of twee schuifdeuren.

De Peugeot Boxer biedt u een grote keuze qua GVW*. Er zijn twee gamma's:

- Het lichte gamma (300-serie) dat bestaat uit uitvoeringen met vier verschillende GVW's: de 328 (2,8 ton), de 330 (3,0 ton), de 333 (3,3 ton) en de 335 (3,5 ton).
- Het zware gamma (400-serie) dat bestaat uit uitvoeringen met twee verschillende GVW's: de 435 (3,5 ton) en de 440** (4,0 ton).

*Gross Vehicle Weight = maximaal toelaatbare massa.
**De bestuurder dient in het bezit te zijn van rijbewijs C

Zo zult u, nadat u een keuze hebt gemaakt uit de carrosserievarianten, de verschillende lengtes en hoogtes en de accessoires, zeker de Boxer vinden die aan uw specifieke wensen tegemoetkomt.



LAGE ONDERHOUDSKOSTEN

Omdat u als professional hoge eisen stelt, heeft Peugeot ervoor gezorgd dat de exploitatiekosten van de Peugeot Boxer bijzonder concurrerend zijn

- De Peugeot Boxer heeft in plaats van een distributieriem een ketting die niet vervangen hoeft te worden.
- Om de onderhoudskosten te verminderen is het onderhoudsinterval van de motoren vergroot van 40.000 km tot 48.000 km of 2 jaar
- Standaardmaten voor de banden (215/70 en 225/70) zorgen ervoor dat de kosten voor banden tot de laagste van het segment behoren.

MOTORISATIES

Nieuwe 2.0 BlueHDi motoren

De Boxer wordt geleverd met drie nieuwe, speciaal voor bedrijfsauto's ontwikkelde BlueHDi motoren met een cilinderinhoud van 1.997 cm³, met vermogens van 110pk, 130pk en 163pk.

Daarbij is het koppel van de 110pk en de 130pk ten opzichte van de voorgaande generatie met respectievelijk 50 Nm en 20 Nm gestegen. Dit resulteert in betere gasrespons, meer souplesse en snellere acceleratie.

De nieuwe motoren zorgen ook voor een flink lager brandstofverbruik, en dus CO₂-uitstoot: bij de veelverkochte L2H2 130pk bijvoorbeeld daalt de uitstoot van 184 naar 154 g, en het verbruik van 7,0 lper 100km naar 5,9.

Alle Boxers zijn voorzien van een handgeschakelde zes-versnellingsbak.

Stop & Start technologie

Praktisch alle versies kunnen desgewenst worden geleverd met Stop&Start technologie. Hiermee is tot 5% besparing op uw brandstofkosten mogelijk.

PEUGEOT EN HET MILIEU

Een van de grootste uitdagingen waar we voor staan is het bijdragen aan een schoner milieu. Al vele jaren probeert Peugeot op innovatieve wijze het brandstofverbruik, de uitstoot van roetdeeltjes en de CO₂-uitstoot te verminderen.

BLUEHDI-TECHNOLOGIE

BlueHDi is de naam van de Euro 6- dieselmotoren van Peugeot. Dankzij de technologie van deze motoren wordt de NOx-uitstoot (stikstofoxide) met meer dan 90% verminderd. Ook de CO₂-uitstoot en het brandstofverbruik zijn aanzienlijk lager, terwijl 99,9% van de roetdeeltjes wordt tegengehouden door het standaard aanwezige roetfilter.

ADBLUE TANK

Om te kunnen voldoen aan de Euro6 norm zijn de BlueHDi motoren uitgerust met het SCR systeem en Adblue (om de uitstoot van NOx drastisch te verminderen en grotendeels om te zetten in waterdamp). De Adblue tank heeft een grootte van 15 liter en een gemiddeld verbruik van 1,5 l/1.000km. De berijder krijgt bij 8.300 km de eerste waarschuwing om de tank bij te vullen. Door de plaatsing van de vulopening van de Adblue-tank (onder de vulopening van de dieseltank) is deze eenvoudig door de berijder zelf bij te vullen indien nodig. De vulopening is geschikt gemaakt om Adblue te tanken bij tankstations waar normaliter de vrachtwagens Adblue tanken, of om 5 en 10 liter cans te gebruiken voor het vullen van de tank.

ROETFILTER

Dankzij het roetfilter (FAP) waarmee alle motoruitvoeringen van de Nieuwe Peugeot Boxer zijn uitgerust, wordt de uitstoot van schadelijke deeltjes tot een minimum beperkt, zonder dat dit ten koste gaat van de efficiency van de motoren.



INTELLIGENTE BESCHERMING

U veilig voelen in uw auto, dat is wel het minste wat u mag verlangen. Daarom zijn er in de Peugeot Boxer diverse voorzieningen toegepast die u en uw passagiers optimaal beschermen.

ANTICIPEREN

Om in lastige situaties de stabiliteit van de auto te kunnen bewaren, is de Peugeot Boxer uitgerust met de volgende veiligheidssystemen.

- Antiblokkeersysteem (ABS)
- Noodremassistentie (NRA)
- Antispinregeling (ASR)*
- Elektronische remkrachtverdeling (ERV)
- ESP (Elektronisch Stabiliteitsprogramma/Dynamische Stabiliteitscontrole)

Remsysteem

Het volledig herziene, verbeterde remsysteem doet krachtig, en stil zijn werk. Met standaard schijfremmen voor en achter is de Boxer voorzien van een doeltreffend en onvermoeibaar remsysteem.

Mistlampen vóór*

Om het zicht bij slechte weersomstandigheden te verbeteren, kan de Peugeot Boxer optioneel worden voorzien van in het onderste deel van de bumper geïntegreerde mistlampen van polycarbonaat.

*Afhankelijk van de uitvoering standaard of optioneel.

BESCHERMEN

Airbags

Om de inzittenden bij een ongeval optimaal te beschermen heeft de Boxer standaard een bestuurdersairbag. Een airbag voor de vóórpassagiers is standaard op alle Combi Personenauto's en optioneel op de overige modellen.

Waarschuingslampje voor het niet-vastmaken van de veiligheidsgordel aan bestuurderszijde

De gesp van de veiligheidsgordel van de bestuurder is standaard voorzien van een contact waarmee gecontroleerd wordt of de bestuurder zijn gordel draagt.

Brandstoftoevoeronderbreker

Bij een krachtige schok onderbreekt een systeem automatisch de brandstoftoevoer om de kans op brand kleiner te maken.

Beveiliging ruitbediening bestuurderszijde

De elektrisch bedienbare ruit van het bestuurdersportier heeft sequentiële bediening en een antiklemvoorziening. Als bij het sluiten van de ruit een obstakel wordt gedetecteerd, dan gaat de ruit direct weer omlaag.

VERSTERKTE CARROSSERIE

De Peugeot Boxer is op verschillende punten versterkt om de veiligheid verder te vergroten:

- een versterkte carrosserie met voorgeprogrammeerde kreukelzones aan de voorzijde die de botsingsenergie die bij een aanrijding vrijkomt, adequaat opvangen
- een stijve, stalen structuur die een veiligheidskooi om de inzittenden vormt en extra verstevigde voorportier
- een voortrein die bij een frontale botsing een deel van de energie langs de onderzijde van de carrosserie afvoert
- een speciale constructie van de pedalen en de stuurkolom, waardoor de kans op letsel voor de bestuurder sterk wordt gereduceerd.

WAARSCHUWEN

Waarschuwing geopend portier

Dit systeem zorgt ervoor dat u door middel van een verklikkerlampje op het instrumentenpaneel en een melding op het touchscreen wordt gewaarschuwd als niet alle portieren zijn gesloten, ook als een van de deuren van de laadruimte nog openstaat.



KLEUREN

STANDAARDLAKKEN



Blanc Banquise



Bleu Imperial



Bleu Line



Jaune Carioca



Rouge Tiziano

METAALLAKKEN (MEERPRIJS)



Bleu Lago Azzuro



Gris Aluminium



Gris Graphito



Golden White



Rouge Profond



WIELPLATEN EN LICHTMETALEN VELGEN



Wielplaat 15"
op 300-serie



Wielplaat 16"
op 400-serie



Lichtmetalen velg 15"
op 300-serie

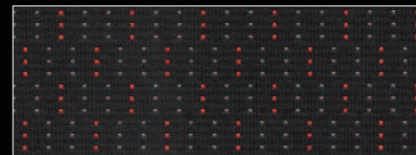


Lichtmetalen velg 16"
op 400-serie

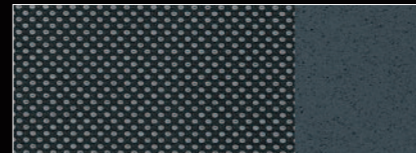
BEKLEDINGEN

Bij de Boxer kunt u voor de stoelbekleding kiezen tussen stof of vinyl.

- Standaard wordt de Boxer geleverd met de praktische en robuuste stof «Darko / zwart met rood».
- Desgewenst kunt u kiezen voor de grijze vinyl bekleding «Pierce».



Tissu «Darko / Twill noir – rouge»



Tissu TEP «Pierce / Vesuve gris»



ER IS ALTIJD EEN BOXER DIE AAN UW EISEN VOLDOET

De Peugeot Boxer is leverbaar in vele carrosserievarianten, zodat er voor elke toepassing en elk bedrijf wel een Boxer is te vinden

- Gesloten bestel, Bestelauto met dubbele cabine, Bestelauto met ramen rondom, Open Laadbak met enkele of dubbele cabine voor het vervoer van goederen.
- Chassis Cabine-uitvoeringen met enkele of dubbele cabine, of Plancher Cabine-uitvoeringen, als basis voor een specifieke opbouw
- Combi en Combi Premium voor het vervoer van personen, afhankelijk van de uitvoering met 5 tot 9 zitplaatsen.

De Boxer is leverbaar in vele carrosserievarianten en met verschillende GVW's:

Gesloten Bestelauto
Bestelauto met ramen
Bestelauto met Dubbele Cabine
Open Laadbak
Open Laadbak Dubbele Cabine
Chassis Cabine
Chassis Dubbele Cabine
Plancher Cabine
Combi

300-serie	GVW
328	2,8 T
330	3,0 T
333	3,3 T
335	3,5 T

400-serie	GVW
435	3,5 T
440	4,0 T



* Gross Vehicle Weight : maximaal toelaatbare massa

UW BOXER, OP MAAT GEMAAKT

Bij de Bestelauto kunt u drie hoogtes (2,254 m – 2,522 m – 2,760 m) combineren met vier lengtes (4,963 m –

5,413 m – 5,998 m – 6,363 m). Bij de Chassis Cabine is er nog een vijfde lengte (L2S) leverbaar.



Bestelauto	Volume (m ³)
L1H1	8,0
L1H2	9,5
L2H1	10,0
L2H2	11,5
L3H2	13,0
L3H3	15,0
L4H2	15,0
L4H3	17,0

Combi	Zitplaatsen*
L1H1	5 à 9
L2H2	5 à 9

*Tevens leverbaar als Combi.

*Inclusief bestuurder

COMBI / PERSONENVERVOER



De Peugeot Boxer Combi heeft alles in huis om uw passagiers comfortabel te vervoeren: een ruim interieur, verwarming en airconditioning achter*, standaard passagiersairbag, vele opbergmogelijkheden voor kleine voorwerpen en een grote bagageruimte. Deze details bewijzen dat bij de Boxer alles gericht is op het comfort van de passagiers.

Alle inzittenden van de Boxer genieten van een comfort dat niet onderdoet voor dat van

een personenauto met veel opbergmogelijkheden en beklede portierpanelen en ruitspanningen.

De Combi-uitvoering biedt plaats aan 9 inzittenden: 1 tweezitsvoorbank en 1 bestuurdersstoel, een driezitsbank op de 2e en (optioneel) op de 3e.

De Combi Premium heeft standaard op de 2e en 3e zitrij drie individuele zitplaatsen en is uitgerust met aanvullende verwarming

achter, mistlampen en automatische verlichting en ruitenwissers.

Neerklapbare banken

Bij de Combi kunnen de achterbanken worden neergeklapt en uitgenomen. De banken zijn voorzien van in hoogte verstelbare driepuntsveiligheidsgordels. De buitenste zitplaatsen van de 2e en 3e zitrij zijn voorzien van Isofix-bevestigingspunten voor het plaatsen van kinderzitjes.

* standaard of optioneel



GESLOTEN BESTEL / BESTEL MET RAMEN

LAADVOLUMES

Er zijn 8 verschillende combinaties mogelijk.

	L1H1	L1H2	L2H1	L2H2*	L3H2*	L3H3	L4H2	L4H3
Laadvolume (m ³)	8,0	9,5	10,0	11,5	13,0	15,0	15,0	17,0

AFMETINGEN



	Buitenmaten		Deuren				Binnenmaten	
	Lengte	Hoogte	Schuifdeuren		Achterdeuren		Lengte	Hoogte
			Lengte	Hoogte	Lengte	Hoogte		
L1H1	4,963 m	2,254 m	1,075 m	1,485 m	1,562 m	1,520 m	2,670 m	1,662 m
L1H2	4,963 m	2,522 m	1,075 m	1,485 m	1,562 m	1,790 m	2,670 m	1,932 m
L2H1	5,413 m	2,254 m	1,250 m	1,485 m	1,562 m	1,520 m	3,120 m	1,662 m
L2H2*	5,413 m	2,522 m	1,250 m	1,755 m	1,562 m	1,790 m	3,120 m	1,932 m
L3H2*	5,998 m	2,522 m	1,250 m	1,755 m	1,562 m	1,790 m	3,705 m	1,932 m
L3H3	5,998 m	2,760 m	1,250 m	1,755 m	1,562 m	2,030 m	3,705 m	2,172 m
L4H2	6,363 m	2,522 m	1,250 m	1,755 m	1,562 m	1,790 m	4,070 m	1,932 m
L4H3	6,363 m	2,760 m	1,250 m	1,755 m	1,562 m	2,030 m	4,070 m	2,172 m
Totale breedte exclusief buitenspiegels : 2,05 m		Hoogte laadrempeel: 0,493 tot 0,602 m				Maximale breedte laadruimte: 1,870 m Breedte tussen de wielkasten: 1,422 m		

*Ook leverbaar als Bestel met ramen

LAADVERMOGENS (KG)

300-serie	2,0 BlueHDi 110	2,0 BlueHDi 130	2,0 BlueHDi 160
L1H1			
328	980	-	-
330	1180	1165	1165
333	1480	1465	1465
L1H2			
330	1150	1135	1135
333	1450	1435	1435
335	-	1635	1635
L2H1			
330	1140	1125	1125
333	1440	1425	1425
335	-	1625	1625
L2H2			
330	1115	1100	1100
333	1415	1400	1400
335	-	1600	1600
L3H2			
333	1365	1350	1350
335	-	1550	1550
L3H3			
335	-	1525	1525

400-serie	2,0 BlueHDi 130	2,0 BlueHDi 160
L2H1		
435	1585	1585
L2H2		
435	-	1560
L3H2		
435	1510	1510
L3H3		
435	-	1485
L4H2		
435	-	1465
L4H3		
435	-	1435

Laadvermogen: maximum toegestaan aan inzittenden, bagage/lading, brandstof en eventuele extra uitrusting

OPEN LAADBAK

AFMETINGEN

Enkele Cabine



Afmetingen	Binnenzijde laadbak	Buitenzijde (totaal)
	Lengte	Lengte
L1	2,798 m	5,293 m
L2	3,248 m	5,743 m
L2S	3,660 m	6,093 m
L3	3,833 m	6,328 m
L4	4,260 m	6,693 m

Hoogte	2,254 m
Totale breedte (excl. buitenspiegels)	2,100 m
Breedte binnenzijde laadbak	2,034 m
Hoogte zijschotten	0,400 m

Dubbele Cabine



Afmetingen	Binnenzijde laadbak	Buitenzijde (totaal)
	Lengte	Lengte
L2	2,460 m	5,738 m
L3	2,950 m	6,228 m
L4	3,400 m	6,678 m

Hoogte	2,254 m
Totale breedte (excl. buitenspiegels)	2,100 m
Breedte binnenzijde laadbak	2,034 m
Hoogte zijschotten	0,400 m



LAADVERMOGEN (KG)

Enkele Cabine

300-serie	2,0 BlueHDi 110	2,0 BlueHDi 130	2,0 BlueHDi 160
L1			
330	1230	-	-
333	-	1515	-
L2			
333	1485	1470	1470
335	-	1670	1670
L2S			
335	-	1635	1635
L3			
333	-	1415	1415
335	-	1615	1615
L4			
335	-	1580	1580

400-serie	2,0 BlueHDi 110	2,0 BlueHDi 130	2,0 BlueHDi 160
L2S			
435	-	-	1595
L3			
435	-	-	1575
L4			
435	-	-	1540

Dubbele Cabine

300-serie	2,0 BlueHDi 110	2,0 BlueHDi 130	2,0 BlueHDi 160
L2			
333	1335	1320	-
335	-	1520	1520
L3			
335	-	1460	-

400-serie	2,0 BlueHDi 110	2,0 BlueHDi 130	2,0 BlueHDi 160
L3			
435	-	-	1420
L4			
435	-	-	1380

Laadvermogen: maximum toegestaan aan inzittenden, bagage/lading, brandstof en eventuele extra uitrusting

CHASSIS CABINE / DUBBELE CABINE

AFMETINGEN

Chassis Cabine



Buitenmaten		
	Totale lengte	Maximale opbouwlengthe
L1	4,808 m	3,380 m
L2	5,258 m	4,100 m
L2S	5,606 m	4,660 m
L3	5,843 m	5,015 m
L4	6,206 m	5,015 m

Totale breedte (excl. buitenspiegels)	2,050 m
Totale opbouwbreedte (vergroete spoorbreedte)	2,350 m
Maximale opbouwhoogte	3,500 m

Chassis Dubbele Cabine



Buitenmaten		
	Totale lengte	Maximale opbouwlengthe
L2	5,258 m	3,259 m
L3	5,843 m	4,174 m
L4	6,206 m	4,174 m

Totale breedte (excl. buitenspiegels)	2,050 m
Totale opbouwbreedte (vergroete spoorbreedte)	2,350 m
Maximale opbouwhoogte	3,500 m

De hierboven vermelde maximale opbouwlengthes zijn de maximale waarden die van toepassing zijn bij een carrosserie waarbij het gewicht en de gewichtsverdeling - zowel leeg als volledig beladen - optimaal zijn. De juiste plaats van het zwaartepunt moet altijd worden gecontroleerd.

ENKELE VOORBEELDEN VAN OMBOUW OP BASIS VAN EEN CHASSIS CABINE



Kipper



Gesloten Laadbak



Koelwagen

(Voorbeelden van door carrossierebedrijven gerealiseerde opbouwen en aanpassingen, hieraan kunnen geen rechten worden verleend)

LAADVERMOGEN (KG)

Laadvermogen: maximum toegestaan aan inzittenden, opbouw, bagage/lading, brandstof en eventuele extra uitrusting.

Chassis Cabine

300-serie	2,0 BlueHDi 110	2,0 BlueHDi 130	2,0 BlueHDi 160
L1			
330	1435	1420	-
333	-	1720	-
L2			
333	-	1690	-
335	-	1890	-
L2S			
333	-	1680	-
335	-	1880	1880
L3			
335	-	1870	-

400-serie	2,0 BlueHDi 110	2,0 BlueHDi 130	2,0 BlueHDi 160
L3			
435	-	-	1830
440	-	2320	2320
L4			
435	-	-	1815

Chassis Dubbele Cabine

300-serie	2,0 BlueHDi 110	2,0 BlueHDi 130	2,0 BlueHDi 160
L2			
333	-	1515	-
335	-	1715	-
L3			
335	-	1685	-

400-serie	2,0 BlueHDi 110	2,0 BlueHDi 130	2,0 BlueHDi 160
L3			
435	-	-	1645
L4			
435	-	-	1645



PLANCHER CABINE

AFMETINGEN

Auto voor ombouw



Buitenmaten	
	Totale lengte
L3	5,843 m
L4	6,208 m

Totale breedte (excl. buitenspiegels)	2,050 m
Totale opbouwbreedte (vergrote spoorbreedte)	2,350 m
Maximale opbouwhoogte	3,500 m

LAADVERMOGENS (KG)

300-serie	2,0 BlueHDi 130	2,0 BlueHDi 160
L3		
335	1895	1895

400-serie	2,0 BlueHDi 130	2,0 BlueHDi 160
L4		
435	1855	1855

GESLOTEN BESTEL DUBBELE CABINE

AFMETINGEN

	Nuttige lengte laadvloer
L1H1/L1H2	1,60 m
L2H1/L2H2	2,05 m
L3H2	2,64 m
L4H2	3,00 m

LAADVOLUMES

	L1H1/L1H2	L2H1/L2H2	L3H2	L4H2
in m3	4,5/5,1	5,5/6,5	8,5	10,0

OPBOUW OP BASIS VAN DE PLANCHER CABINE



Minibus

Stadbus

(Voorbeelden van door carrossierebedrijven gerealiseerde opbouwen en aanpassingen, hieraan kunnen geen rechten worden verleend)



ACCESSOIRES

1 Op de afbeelding rechts ziet u een Boxer uitgevoerd met een imperiaal met loopplaat, een laadrol, een spoiler en een ladder.

2 Spatlappen

3 Trekhaak

4 Rubbermat

5 Bescherming van het interieur

6 Achteruitrijcamera



1



2



3



4



5



6

PEUGEOT EN U

De aanschaf van een Peugeot betekent niet alleen de zekerheid van jarenlang comfortabel rijplezier. Inbegrepen is ook een fijnmazig verkoop- en servicenetwerk dat te allen tijde voor u klaar staat. Alleen al in Nederland betreft het ruim 150 modern geoutilleerde bedrijven. Stuk voor stuk specialisten die goed naar u luisteren, uw wensen begrijpen en daarop vakkundig en efficiënt antwoord weten te geven. En is dat niet de beste basis voor een langdurige vertrouwensrelatie ?

PEUGEOT GARANTIE

Uw nieuwe PEUGEOT wordt geleverd met twee jaar commerciële garantie zonder kilometerbeperking*. De lakgarantie is voor bedrijfsauto's (grijs kenteken) 2 jaar en voor personenauto's (geel kenteken) 3 jaar. Bovendien is er een garantie tegen doorroesten van binnenuit van 5 jaar op de bedrijfsauto's (grijs kenteken) en 12 jaar op de personenauto's (geel kenteken). *geldt niet voor onderdelen die vanwege normale slijtage vervangen dienen te worden.

PEUGEOT ASSISTANCE

Op alle nieuwe PEUGEOT personen- en bedrijfsauto's, die na 1 maart 2011 voor het eerst in Nederland geregistreerd zijn, kunt u tijdens de eerste drie jaar in vrijwel heel Europa rekenen op gratis hulp van PEUGEOT Assistance bij pech onderweg, 7 dagen per week, 24 uur per dag. Bovendien kunt u onder bepaalde omstandigheden aanspraak maken op vervangend vervoer of de kosten van een overnachting in een hotel.

PEUGEOT ZEKERHEIDSPLAN. JARENLANG ZORGELOOS RIJDEN.

Met PEUGEOT Zekerheidsplan kiest u voor een garantieverzekering die de garantie verlengt tot 3, 4 of 5 jaar. De PEUGEOT Erkend Repareur verhelpt gedurende de looptijd gratis en vakkundig alle elektrische, hydraulische en mechanische problemen die onder de dekking vallen. Dankzij een ruime keuze aan looptijden, maximale kilometertrages en opties betaalt u nooit teveel. Vraag naar de mogelijkheden voor meer grip op uw autokosten.

PEUGEOT ONDERHOUDSSYSTEEM

PEUGEOT heeft een helder en voordelig onderhoudssysteem. Een PEUGEOT onderhoudsbeurt omvat de juiste controlepunten en afhankelijk van tijd en/of kilometertrage de benodigde vervangingen. Er bestaan standaard adviestarieven voor het PEUGEOT onderhoudssysteem en de bijkomende vervangingen zodat u vooraf weet waar u aan toe bent.

PEUGEOT MOBILITEIT SERVICE

Als uw auto voor onderhoud of reparatie naar de garage moet, houdt PEUGEOT u graag mobiel. Elk daartoe bevoegd lid van de PEUGEOT Verkoop- & Serviceorganisatie in Nederland biedt u daarom een uitgebreide Mobiliteit Service, die perfect aansluit op uw wensen.

PEUGEOT LEASE & FINANCE

Onbezorgd op weg. Kilometer na kilometer. En uw PEUGEOT verkoper staat altijd voor u klaar. Hij is niet alleen uw vertrouwde aanspreekpunt, hij regelt voor u ook de beste financiering en het beste leasecontract. Want hij zit direct aan de bron, dus gunstiger kan het niet: leasevormen op maat, waaronder uiteraard operational lease en financial lease en snel te regelen leningen met altijd concurrerende tarieven.

ORIGINELE ONDERDELEN EN ACCESSOIRES

PEUGEOT stelt aan onderdelen en accessoires dezelfde hoge kwaliteitseisen als aan de door haar geproduceerde auto's. Ze worden dan ook zonder uitzondering aan zware beproevingen onderworpen. Ze zijn goed voor een vol jaar Peugeotgarantie (niet bij normale slijtage) op zowel materialen als arbeidsloon. En ze zijn de garantie dat uw PEUGEOT een Peugeot blijft.

PAKKETPRIJZEN

Voor uitlaten, remmen, trekhaken en alarmsystemen en de meeste accessoires hanteren alle daartoe bevoegde leden van de PEUGEOT Verkoop- & Serviceorganisatie concurrerende all-in Pakketadviesprijzen, dus inclusief materialen, montage en BTW.

PEUGEOT ERKEND SCHADEHERSTEL

PEUGEOT heeft binnen haar Verkoop- & Serviceorganisatie het PEUGEOT Erkend Schadeherstel ingevoerd om u de beste kwaliteit te bieden. U ontvangt na schadeherstel bij deze leden een officieel garantiebewijs goed voor 48 maanden volledige garantie.

PRIVATE LEASE

Met Private Lease van PEUGEOT rijdt u volkomen zorgeloos in een nieuwe PEUGEOT. Voor een vast maandbedrag, waarbij alles is inbegrepen: reparatie & onderhoud, uw allriskverzekering, de wegenbelasting én 24-uurs pechhulp. U hoeft alleen nog maar te tanken. Onderhoud en reparatie gebeurt door uw PEUGEOT-dealer. Wel zo makkelijk en vertrouwd! En de inruilprijs voor uw eventuele huidige auto? Die ontvangt u op uw bankrekening! Heeft u interesse in jarenlang zorgeloos rijplezier zonder investering vooraf en zonder nare verrassingen achteraf? Bezoek dan uw PEUGEOT-dealer voor een goed gesprek over Private Lease. Of kijk op www.peugeot.nl/privatelease voor een maatwerk berekening. U heeft de keuze uit alle uitvoeringen, kleuren, opties van de door u gewenste PEUGEOT.

De informatie en illustraties die in deze brochure voorkomen zijn gebaseerd op de technische karakteristieken zoals die waren op het moment van drukken van dit document. De gepresenteerde uitrusting zijn, afhankelijk van het model, standaard of optioneel en kunnen per land verschillen. Het is mogelijk dat de getoonde uitrusting van sommige versies niet geheel overeenstemt met de werkelijkheid in een betreffend land. In het kader van het streven van de fabrikant naar een constante verbetering van haar producten, kan PEUGEOT op elk moment de technische specificaties, de uitrusting, de opties en de kleuren wijzigen, zonder voorafgaande kennisgeving. Deze brochure bevat informatie met een algemeen karakter en is in geen enkel opzicht een contractueel document. Voor de meest actuele informatie en eventuele aanvullingen gelieve contact op te nemen met een daartoe bevoegd lid van de PEUGEOT Verkoop- & Serviceorganisatie in Nederland. Onder invloed van het drukprocédé kunnen de kleuren van de in deze brochure afgebeelde auto's afwijken van de werkelijkheid. Niets uit deze brochure mag worden gereproduceerd – in welke vorm dan ook – zonder toestemming van Automobiles PEUGEOT en/ of PEUGEOT Nederland N.V.