

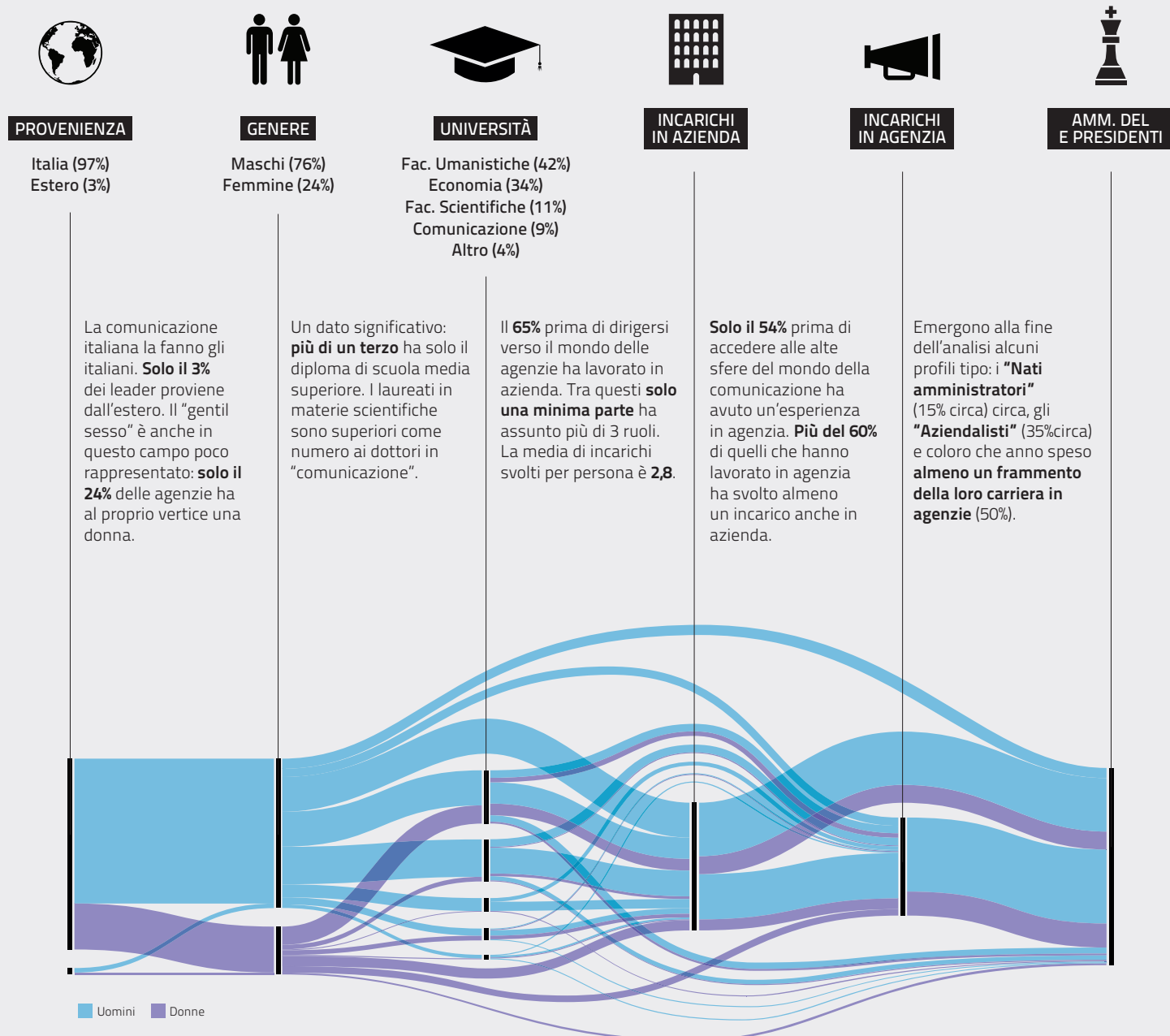
# LA CARRIERA IN AGENZIA

## Analisi dei profili dei top manager di agenzia



Questo grafico rappresenta in modo sintetico i vari passaggi di carriera del top management delle agenzie di comunicazione in Italia. Si parte dalla formazione universitaria per poi vedere quanti di questi hanno

seguito una carriera interna al mondo delle agenzie oppure hanno un passato anche in aziende "clienti".  
[www.thevisualagency.com/profili](http://www.thevisualagency.com/profili)



### Come leggere questo grafico

Per ogni colonna presente la somma dei rettangoli neri, posizionati uno sotto l'altro, rappresenta il 100%. L'altezza di ogni rettangolo varia in base alla percentuale che ogni singola suddivisione ricopre. I flussi che connettono le varie colonne

mostrano le relazioni ed i passaggi effettuati. Se un flusso non passa attraverso

una colonna vuol dire che non fa parte dell'insieme che questa costituisce.



### Note

La ricerca è partita dal database Uomini Comunicazione, Dicembre 2011 (Comunicazione e Servizi, Pubblicità), da cui sono stati estratti i nominativi di 601 manager, con qualifica di amministratori delegati, presidenti, CEO, etc. Questi

nominativi sono stati incrociati con i dati disponibili su LinkedIn. Di questi 601 nominativi, 369 hanno un profilo pubblico. Successivamente alla prima scrematura sono stati selezionati i 248 profili sufficientemente aggiornati come

numero di informazioni per poter essere utilizzati al fine della ricerca.

