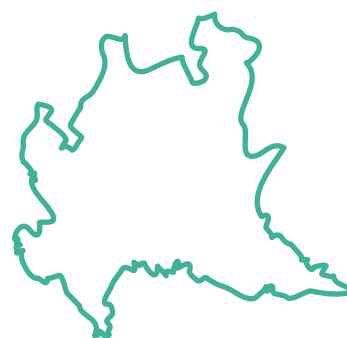


# Lombardia



L'economia lombarda ha registrato la più vigorosa ripresa in termini reali nel 2010. È risultata, invece, allineata alla media italiana la crescita in termini reali della spesa per consumi, che nell'area nord-occidentale ha mostrato un profilo di sviluppo più moderato della media, nonostante il reddito disponibile reale sia caduto nel 2010 meno della dinamica nazionale. La Lombardia è in seconda posizione dopo l'Emilia Romagna come reddito pro capite, che nel 2010 si pone a 20.826 Euro, non recuperando totalmente la diminuzione nel 2009. La spesa per consumi pro capite risulta più arretrata nella graduatoria regionale, ma superiore alla media del Nord Ovest. Il dettaglio provinciale evidenzia una situazione più disomogenea: la provincia di Milano, con un reddito di 23.374 Euro, si conferma in testa alla classifica anche nel 2010, mentre nella provincia di Lodi il reddito medio è di 6.077 Euro inferiore rispetto a Milano, attestandosi a 17.297 Euro per abitante.

Nel 2010 la spesa per articoli durevoli registra in Lombardia una nuova ma più contenuta flessione, dopo il calo accusato da quasi tutte le voci di spesa nel 2009 (ad eccezione degli elettrodomestici bruni e dell'informatica). Nel 2010 le spese per l'acquisto di auto nuove e motoveicoli hanno continuato a ridursi, rispettivamente del 6.6% e 12.9%, secondo un ritmo di caduta

più contenuto della media. Si stimano a livello provinciale riduzioni non omogenee, meno elevate a Brescia e Bergamo per le auto nuove (inferiori al 3%) e a Como per i motoveicoli (-7.7%). Tra le spese per articoli durevoli per la casa sono quelle legate agli acquisti di elettrodomestici bruni ad avere registrato l'ampliamento più consistente, crescendo ad un ritmo quasi doppio di quello nazionale (15.1% rispetto all'8.8% medio nazionale), grazie anche al rinnovo del comparto video per lo spegnimento del segnale analogico tv avvenuto in regione nella prima parte del 2010. Gli andamenti divergenti registrati dal comparto della mobilità e delle spese per la casa hanno determinato a livello provinciale scenari differenti: la spesa totale per beni durevoli è cresciuta, infatti, a Lecco (+1.0%), Bergamo (+0.6%), Brescia (+0.5%) e Como (+0.3%), riducendosi nelle altre province. Varese detiene anche nel 2010 il primato regionale per il livello medio di spesa per articoli durevoli, tra i più alti anche a livello nazionale con 2.992 Euro, mentre è Sondrio la provincia più morigerata nelle spese, con un importo medio per famiglia di 2.717 Euro.

## Dati regionali

Fonte: Prometeia - Findomestic

Nota: il reddito disponibile pro capite rappresenta il reddito medio per abitante ed è calcolato rapportando il reddito complessivo della provincia/regione alla popolazione residente.

### Panorama economico

| Reddito disponibile pro capite (in Euro) |               |               |               |
|--|---------------|---------------|---------------|
| Province                                 | 2008          | 2009          | 2010          |
| Milano                                   | 24.282        | 23.258        | 23.374        |
| Sondrio                                  | 20.904        | 20.129        | 20.376        |
| Cremona                                  | 20.380        | 19.770        | 19.975        |
| Mantova                                  | 20.684        | 19.813        | 19.808        |
| Varese                                   | 19.463        | 19.275        | 19.709        |
| Lecco                                    | 19.651        | 19.139        | 19.430        |
| Pavia                                    | 19.849        | 19.123        | 19.280        |
| Brescia                                  | 19.969        | 18.931        | 18.878        |
| Como                                     | 18.999        | 18.480        | 18.745        |
| Bergamo                                  | 19.458        | 18.487        | 18.492        |
| Lodi                                     | 17.759        | 17.173        | 17.297        |
| <b>Lombardia</b>                         | <b>21.543</b> | <b>20.698</b> | <b>20.826</b> |
| <b>Totale Italia</b>                     | <b>18.088</b> | <b>17.518</b> | <b>17.650</b> |

| Variazione del reddito disponibile pro capite (residenti) |              |             |
|---|--------------|-------------|
| Province  | 2009         | 2010        |
| Varese  | -1,0%        | 2,3%        |
| Lecco   | -2,6%        | 1,5%        |
| Como  | -2,7%        | 1,4%        |
| Sondrio   | -3,7%        | 1,2%        |
| Cremona   | -3,0%        | 1,0%        |
| Pavia   | -3,7%        | 0,8%        |
| Lodi  | -3,3%        | 0,7%        |
| Milano  | -4,2%        | 0,5%        |
| Bergamo   | -5,0%        | 0,0%        |
| Mantova   | -4,2%        | 0,0%        |
| Brescia   | -5,2%        | -0,3%       |
| <b>Lombardia</b>  | <b>-3,9%</b> | <b>0,6%</b> |
| <b>Totale Italia</b>                                      | <b>-3,2%</b> | <b>0,8%</b> |

## Spesa durevoli (mln Euro)

| Lombardia                |               |               |                     |               |                     |              |              |                    |
|--------------------------|---------------|---------------|---------------------|---------------|---------------------|--------------|--------------|--------------------|
|                          | 2008          | 2009          | var. %<br>2009/2008 | 2010          | var. %<br>2010/2009 | peso 2009    | peso 2010    | contributi<br>2010 |
| Auto nuove               | 4.613         | 4.557         | -1,2%               | 4.258         | -6,6%               | 36,6         | 34,5         | -2,4               |
| Auto usate               | 2.907         | 2.753         | -5,3%               | 2.766         | 0,5%                | 22,1         | 22,4         | 0,1                |
| Motoveicoli              | 470           | 430           | -8,7%               | 374           | -12,9%              | 3,4          | 3,0          | -0,4               |
| Eletr. bianchi e piccoli | 740           | 693           | -6,4%               | 702           | 1,2%                | 5,6          | 5,7          | 0,1                |
| Eletr. bruni             | 716           | 803           | 12,2%               | 924           | 15,1%               | 6,4          | 7,5          | 1,0                |
| Mobili                   | 3.287         | 2.939         | -10,6%              | 3.019         | 2,7%                | 23,6         | 24,5         | 0,6                |
| Informatica famiglie     | 279           | 285           | 2,2%                | 297           | 4,0%                | 2,3          | 2,4          | 0,1                |
| <b>Durevoli</b>          | <b>13.012</b> | <b>12.460</b> | <b>-4,2%</b>        | <b>12.340</b> | <b>-1,0%</b>        | <b>100,0</b> | <b>100,0</b> | <b>-1,0</b>        |

Fonte: Prometeia - Findomestic



**Panorama auto nuove (aziende e famiglie)**

| Immatricolazioni (in numero di auto) |                  |                  |                  | Parco circolante     |                   |                   |
|--------------------------------------|------------------|------------------|------------------|----------------------|-------------------|-------------------|
| Province                             | 2008             | 2009             | 2010             | Province             | 2009              | 2010              |
| Milano                               | 179.961          | 182.933          | 162.972          | Milano               | 2.410.951         | 2.434.278         |
| Brescia                              | 54.927           | 45.005           | 42.424           | Brescia              | 611.792           | 610.793           |
| Bergamo                              | 38.501           | 40.322           | 36.904           | Bergamo              | 563.500           | 563.335           |
| Varese                               | 35.299           | 34.137           | 30.306           | Varese               | 540.204           | 544.524           |
| Como                                 | 23.852           | 24.136           | 21.302           | Como                 | 308.942           | 307.878           |
| Pavia                                | 22.231           | 22.696           | 19.588           | Pavia                | 288.113           | 286.691           |
| Mantova                              | 14.167           | 13.898           | 12.541           | Mantova              | 208.281           | 207.354           |
| Cremona                              | 13.008           | 14.037           | 11.760           | Cremona              | 183.109           | 182.087           |
| Lecco                                | 12.288           | 12.428           | 11.287           | Lecco                | 180.160           | 179.530           |
| Lodi                                 | 8.492            | 8.592            | 7.676            | Lodi                 | 129.362           | 129.548           |
| Sondrio                              | 6.485            | 5.607            | 4.868            | Sondrio              | 89.336            | 89.386            |
| <b>Lombardia</b>                     | <b>409.211</b>   | <b>403.791</b>   | <b>361.628</b>   | <b>Lombardia</b>     | <b>5.513.750</b>  | <b>5.535.404</b>  |
| <b>Totale Italia</b>                 | <b>2.175.085</b> | <b>2.170.674</b> | <b>1.945.835</b> | <b>Totale Italia</b> | <b>30.474.605</b> | <b>30.513.269</b> |

| Variazione immatricolazioni |              |               | Variazione parco circolante |             |
|-----------------------------|--------------|---------------|-----------------------------|-------------|
| Province                    | 2009         | 2010          |                             | 2010        |
| Brescia                     | -18,1%       | -5,7%         | Milano                      | 1,0%        |
| Bergamo                     | 4,7%         | -8,5%         | Varese                      | 0,8%        |
| Lecco                       | 1,1%         | -9,2%         | Lodi                        | 0,1%        |
| Mantova                     | -1,9%        | -9,8%         | Sondrio                     | 0,1%        |
| Lodi                        | 1,2%         | -10,7%        | Bergamo                     | 0,0%        |
| Milano                      | 1,7%         | -10,9%        | Brescia                     | -0,2%       |
| Varese                      | -3,3%        | -11,2%        | Como                        | -0,3%       |
| Como                        | 1,2%         | -11,7%        | Lecco                       | -0,3%       |
| Sondrio                     | -13,5%       | -13,2%        | Mantova                     | -0,4%       |
| Pavia                       | 2,1%         | -13,7%        | Pavia                       | -0,5%       |
| Cremona                     | 7,9%         | -16,2%        | Cremona                     | -0,6%       |
| <b>Lombardia</b>            | <b>-1,3%</b> | <b>-10,4%</b> | <b>Lombardia</b>            | <b>0,4%</b> |
| <b>Totale Italia</b>        | <b>-0,2%</b> | <b>-10,4%</b> | <b>Totale Italia</b>        | <b>0,1%</b> |

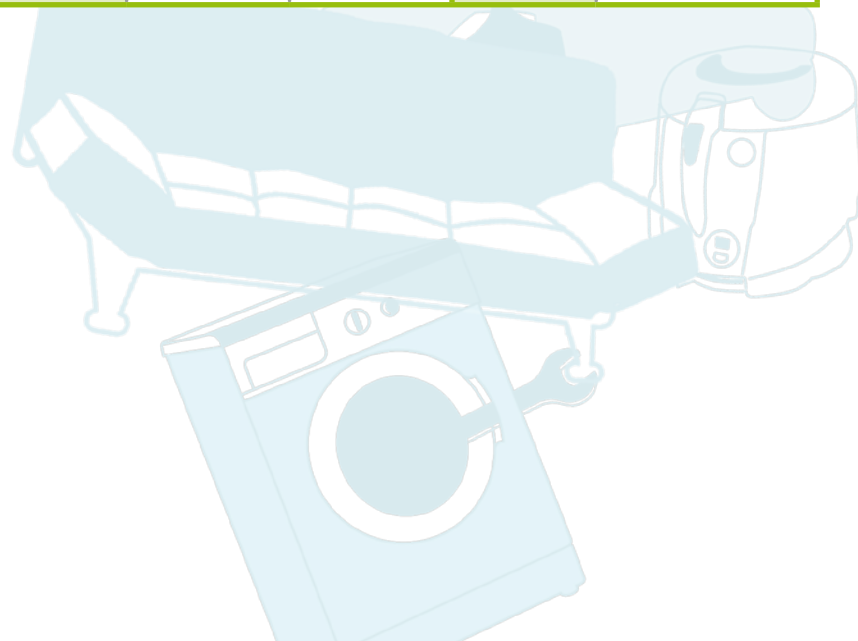
Fonte: Prometeia - Findomestic

## Panorama auto nuove (famiglie)

| Immatricolazioni (in numero di auto) |                  |                  |                  | Consumi complessivi (mln Euro) |               |               |               | Spesa per famiglia (Euro) |              |            |
|--------------------------------------|------------------|------------------|------------------|--------------------------------|---------------|---------------|---------------|---------------------------|--------------|------------|
| Province                             | 2008             | 2009             | 2010             | Province                       | 2008          | 2009          | 2010          | Province                  | 2009         | 2010       |
| Milano                               | 111.820          | 126.556          | 105.213          | Milano                         | 1.824         | 1.826         | 1.669         | Lodi                      | 1.213        | 1.133      |
| Brescia                              | 33.793           | 38.258           | 34.266           | Brescia                        | 562           | 562           | 553           | Como                      | 1.145        | 1.069      |
| Bergamo                              | 29.673           | 34.420           | 30.612           | Bergamo                        | 481           | 494           | 482           | Pavia                     | 1.190        | 1.066      |
| Varese                               | 27.927           | 29.279           | 24.577           | Varese                         | 451           | 418           | 387           | Bergamo                   | 1.108        | 1.066      |
| Como                                 | 18.731           | 20.258           | 17.387           | Como                           | 294           | 282           | 267           | Brescia                   | 1.080        | 1.049      |
| Pavia                                | 18.612           | 20.387           | 16.768           | Pavia                          | 301           | 292           | 264           | Cremona                   | 1.187        | 1.047      |
| Mantova                              | 11.646           | 12.496           | 10.795           | Mantova                        | 189           | 180           | 171           | Varese                    | 1.137        | 1.041      |
| Cremona                              | 10.533           | 12.202           | 9.844            | Cremona                        | 176           | 180           | 160           | Lecco                     | 1.083        | 1.030      |
| Lecco                                | 10.127           | 10.846           | 9.443            | Lecco                          | 159           | 151           | 145           | Mantova                   | 1.068        | 1.005      |
| Lodi                                 | 7.093            | 7.729            | 6.631            | Lodi                           | 116           | 112           | 106           | Milano                    | 1.017        | 921        |
| Sondrio                              | 3.912            | 4.392            | 3.653            | Sondrio                        | 60            | 60            | 55            | Sondrio                   | 777          | 703        |
| <b>Lombardia</b>                     | <b>283.867</b>   | <b>316.823</b>   | <b>269.189</b>   | <b>Lombardia</b>               | <b>4.613</b>  | <b>4.557</b>  | <b>4.258</b>  | <b>Lombardia</b>          | <b>1.072</b> | <b>991</b> |
| <b>Totale Italia</b>                 | <b>1.488.815</b> | <b>1.675.149</b> | <b>1.388.781</b> | <b>Totale Italia</b>           | <b>22.744</b> | <b>22.624</b> | <b>20.612</b> | <b>Totale Italia</b>      | <b>908</b>   | <b>819</b> |

| Variazione immatricolazioni |              |               | Variazione consumi complessivi |              |              | Variazione spesa per famiglia |              |
|-----------------------------|--------------|---------------|--------------------------------|--------------|--------------|-------------------------------|--------------|
| Province                    | 2009         | 2010          | Province                       | 2009         | 2010         | Province                      | 2010         |
| Brescia                     | 13,2%        | -10,4%        | Brescia                        | 0,2%         | -1,7%        | Brescia                       | -2,8%        |
| Bergamo                     | 16,0%        | -11,1%        | Bergamo                        | 2,6%         | -2,4%        | Bergamo                       | -3,8%        |
| Lecco                       | 7,1%         | -12,9%        | Lecco                          | -5,2%        | -4,0%        | Lecco                         | -4,9%        |
| Mantova                     | 7,3%         | -13,6%        | Mantova                        | -5,1%        | -5,1%        | Mantova                       | -5,9%        |
| Como                        | 8,2%         | -14,2%        | Como                           | -4,3%        | -5,3%        | Lodi                          | -6,6%        |
| Lodi                        | 9,0%         | -14,2%        | Lodi                           | -3,6%        | -5,5%        | Como                          | -6,6%        |
| Varese                      | 4,8%         | -16,1%        | Varese                         | -7,2%        | -7,4%        | Varese                        | -8,4%        |
| Sondrio                     | 12,3%        | -16,8%        | Sondrio                        | -0,7%        | -8,2%        | Sondrio                       | -9,5%        |
| Milano                      | 13,2%        | -16,9%        | Milano                         | 0,1%         | -8,6%        | Milano                        | -9,5%        |
| Pavia                       | 9,5%         | -17,8%        | Pavia                          | -3,1%        | -9,4%        | Pavia                         | -10,4%       |
| Cremona                     | 15,8%        | -19,3%        | Cremona                        | 2,5%         | -11,2%       | Cremona                       | -11,8%       |
| <b>Lombardia</b>            | <b>11,6%</b> | <b>-15,0%</b> | <b>Lombardia</b>               | <b>-1,2%</b> | <b>-6,6%</b> | <b>Lombardia</b>              | <b>-7,6%</b> |
| <b>Totale Italia</b>        | <b>12,5%</b> | <b>-17,1%</b> | <b>Totale Italia</b>           | <b>-0,5%</b> | <b>-8,9%</b> | <b>Totale Italia</b>          | <b>-9,9%</b> |

Fonte: Prometeia - Findomestic



**Panorama auto nuove (aziende)**

| Immatricolazioni (in numero di auto) |                |                |                | Variazione immatricolazioni |               |              |
|--------------------------------------|----------------|----------------|----------------|-----------------------------|---------------|--------------|
| Province                             | 2008           | 2009           | 2010           | Province                    | 2009          | 2010         |
| Milano                               | 68.141         | 56.377         | 57.759         | Mantova                     | -44,4%        | 24,5%        |
| Brescia                              | 21.134         | 6.747          | 8.158          | Pavia                       | -36,2%        | 22,1%        |
| Bergamo                              | 8.828          | 5.902          | 6.292          | Lodi                        | -38,3%        | 21,1%        |
| Varese                               | 7.372          | 4.858          | 5.729          | Brescia                     | -68,1%        | 20,9%        |
| Como                                 | 5.121          | 3.878          | 3.915          | Varese                      | -34,1%        | 17,9%        |
| Pavia                                | 3.619          | 2.309          | 2.820          | Lecco                       | -26,8%        | 16,6%        |
| Cremona                              | 2.475          | 1.835          | 1.916          | Bergamo                     | -33,1%        | 6,6%         |
| Lecco                                | 2.161          | 1.582          | 1.844          | Cremona                     | -25,9%        | 4,4%         |
| Mantova                              | 2.521          | 1.402          | 1.746          | Milano                      | -17,3%        | 2,5%         |
| Sondrio                              | 2.573          | 1.215          | 1.215          | Como                        | -24,3%        | 1,0%         |
| Lodi                                 | 1.399          | 863            | 1.045          | Sondrio                     | -52,8%        | 0,0%         |
| <b>Lombardia</b>                     | <b>125.344</b> | <b>86.968</b>  | <b>92.439</b>  | <b>Lombardia</b>            | <b>-30,6%</b> | <b>6,3%</b>  |
| <b>Totale Italia</b>                 | <b>686.270</b> | <b>495.525</b> | <b>557.054</b> | <b>Totale Italia</b>        | <b>-27,8%</b> | <b>12,4%</b> |

Fonte: Prometeia - Findomestic

**Panorama auto usate (famiglie)**

| Numero di auto       |                  |                  |                  | Consumi complessivi (mln Euro) |               |               |               | Spesa per famiglia (Euro) |            |            |
|----------------------|------------------|------------------|------------------|--------------------------------|---------------|---------------|---------------|---------------------------|------------|------------|
| Province             | 2008             | 2009             | 2010             | Province                       | 2008          | 2009          | 2010          | Province                  | 2009       | 2010       |
| Milano               | 147.968          | 140.251          | 138.154          | Milano                         | 1.238         | 1.174         | 1.168         | Sondrio                   | 759        | 748        |
| Brescia              | 56.190           | 52.645           | 51.584           | Brescia                        | 396           | 367           | 360           | Varese                    | 673        | 692        |
| Bergamo              | 43.020           | 39.849           | 39.865           | Bergamo                        | 288           | 264           | 266           | Brescia                   | 704        | 683        |
| Varese               | 38.059           | 35.979           | 36.453           | Varese                         | 253           | 247           | 258           | Pavia                     | 648        | 648        |
| Como                 | 24.657           | 22.998           | 23.411           | Pavia                          | 167           | 159           | 161           | Cremona                   | 638        | 647        |
| Pavia                | 24.458           | 23.186           | 23.151           | Como                           | 156           | 148           | 153           | Milano                    | 654        | 644        |
| Mantova              | 15.531           | 14.696           | 14.734           | Mantova                        | 111           | 105           | 105           | Mantova                   | 622        | 621        |
| Cremona              | 13.875           | 13.278           | 13.364           | Cremona                        | 100           | 97            | 99            | Como                      | 601        | 615        |
| Lecco                | 12.883           | 12.193           | 12.585           | Lecco                          | 84            | 81            | 85            | Lecco                     | 583        | 607        |
| Lodi                 | 8.772            | 8.434            | 8.421            | Sondrio                        | 58            | 59            | 59            | Bergamo                   | 593        | 588        |
| Sondrio              | 8.556            | 8.540            | 8.389            | Lodi                           | 54            | 53            | 53            | Lodi                      | 570        | 569        |
| <b>Lombardia</b>     | <b>393.969</b>   | <b>372.049</b>   | <b>370.111</b>   | <b>Lombardia</b>               | <b>2.907</b>  | <b>2.753</b>  | <b>2.766</b>  | <b>Lombardia</b>          | <b>648</b> | <b>644</b> |
| <b>Totale Italia</b> | <b>2.720.791</b> | <b>2.606.983</b> | <b>2.556.416</b> | <b>Totale Italia</b>           | <b>15.527</b> | <b>15.049</b> | <b>15.052</b> | <b>Totale Italia</b>      | <b>604</b> | <b>598</b> |

| Variazione numero auto usate (famiglie) |              |              | Variazione consumi complessivi auto usate (famiglie) |              |             | Variazione spesa per famiglia auto usate (famiglie) |              |
|---|--------------|--------------|--|--------------|-------------|---|--------------|
| Province                                | 2009         | 2010         | Province   | 2009         | 2010        | Province  | 2010         |
| Lecco                                   | -5,4%        | 3,2%         | Lecco  | -4,0%        | 5,3%        | Lecco   | 4,3%         |
| Como                                    | -6,7%        | 1,8%         | Varese   | -2,3%        | 4,1%        | Varese  | 2,9%         |
| Varese                                  | -5,5%        | 1,3%         | Como   | -5,3%        | 3,7%        | Como  | 2,3%         |
| Cremona                                 | -4,3%        | 0,6%         | Cremona  | -3,4%        | 2,2%        | Cremona   | 1,5%         |
| Mantova                                 | -5,4%        | 0,3%         | Pavia  | -4,9%        | 1,1%        | Pavia   | 0,0%         |
| Bergamo                                 | -7,4%        | 0,0%         | Lodi   | -3,3%        | 1,0%        | Lodi  | -0,1%        |
| Pavia                                   | -5,2%        | -0,2%        | Mantova  | -5,6%        | 0,7%        | Mantova   | -0,1%        |
| Lodi                                    | -3,9%        | -0,2%        | Bergamo  | -8,3%        | 0,5%        | Bergamo   | -0,9%        |
| Milano                                  | -5,2%        | -1,5%        | Sondrio  | 0,4%         | -0,1%       | Sondrio   | -1,5%        |
| Sondrio                                 | -0,2%        | -1,8%        | Milano   | -5,1%        | -0,5%       | Milano  | -1,5%        |
| Brescia                                 | -6,3%        | -2,0%        | Brescia  | -7,4%        | -1,8%       | Brescia   | -2,9%        |
| <b>Lombardia</b>                        | <b>-5,6%</b> | <b>-0,5%</b> | <b>Lombardia</b>                                     | <b>-5,3%</b> | <b>0,5%</b> | <b>Lombardia</b>                                    | <b>-0,6%</b> |
| <b>Totale Italia</b>                    | <b>-4,2%</b> | <b>-1,9%</b> | <b>Totale Italia</b>                                 | <b>-3,1%</b> | <b>0,0%</b> | <b>Totale Italia</b>                                | <b>-1,0%</b> |

Fonte: Prometeia - Findomestic



## Panorama motoveicoli

| Vendite (in numero di motoveicoli) |                |                |                | Parco circolante     |                  |                  |
|------------------------------------|----------------|----------------|----------------|----------------------|------------------|------------------|
| Province                           | 2008           | 2009           | 2010           | Province             | 2009             | 2010             |
| Milano                             | 35.611         | 33.719         | 27.939         | Milano               | 492.613          | 480.467          |
| Bergamo                            | 10.333         | 10.033         | 7.989          | Bergamo              | 175.995          | 171.845          |
| Brescia                            | 8.378          | 8.214          | 6.776          | Brescia              | 160.862          | 159.079          |
| Varese                             | 6.638          | 5.931          | 5.160          | Varese               | 136.993          | 135.167          |
| Como                               | 4.757          | 4.387          | 3.834          | Pavia                | 83.366           | 81.965           |
| Pavia                              | 4.337          | 4.097          | 3.450          | Como                 | 82.914           | 81.894           |
| Mantova                            | 3.275          | 3.043          | 2.585          | Mantova              | 81.254           | 79.962           |
| Cremona                            | 2.720          | 2.659          | 2.222          | Cremona              | 64.598           | 64.636           |
| Lecco                              | 2.822          | 2.531          | 2.196          | Lecco                | 50.868           | 50.430           |
| Sondrio                            | 1.322          | 1.252          | 1.114          | Sondrio              | 27.808           | 27.280           |
| Lodi                               | 1.443          | 1.368          | 1.112          | Lodi                 | 22.215           | 21.827           |
| <b>Lombardia</b>                   | <b>81.636</b>  | <b>77.234</b>  | <b>64.377</b>  | <b>Lombardia</b>     | <b>1.379.486</b> | <b>1.354.552</b> |
| <b>Totale Italia</b>               | <b>526.514</b> | <b>504.405</b> | <b>396.607</b> | <b>Totale Italia</b> | <b>9.149.129</b> | <b>9.067.685</b> |

| Variazione vendite in numero motoveicoli |              |               | Variazione parco circolante motoveicoli |              |
|--|--------------|---------------|---|--------------|
| Province                                 | 2009         | 2010          |   | 2010         |
| Sondrio                                  | -5,3%        | -11,0%        | Cremona                                 | 0,1%         |
| Como                                     | -7,8%        | -12,6%        | Lecco                                   | -0,9%        |
| Varese                                   | -10,7%       | -13,0%        | Brescia                                 | -1,1%        |
| Lecco                                    | -10,3%       | -13,2%        | Como                                    | -1,2%        |
| Mantova                                  | -7,1%        | -15,1%        | Varese                                  | -1,3%        |
| Pavia                                    | -5,5%        | -15,8%        | Mantova                                 | -1,6%        |
| Cremona                                  | -2,2%        | -16,4%        | Pavia                                   | -1,7%        |
| Milano                                   | -5,3%        | -17,1%        | Lodi                                    | -1,7%        |
| Brescia                                  | -2,0%        | -17,5%        | Sondrio                                 | -1,9%        |
| Lodi                                     | -5,2%        | -18,7%        | Bergamo                                 | -2,4%        |
| Bergamo                                  | -2,9%        | -20,4%        | Milano                                  | -2,5%        |
| <b>Lombardia</b>                         | <b>-5,4%</b> | <b>-16,6%</b> | <b>Lombardia</b>                        | <b>-1,8%</b> |
| <b>Totale Italia</b>                     | <b>-4,2%</b> | <b>-21,4%</b> | <b>Totale Italia</b>                    | <b>-0,9%</b> |

| Consumi complessivi (mln Euro) |              |              |              | Spesa per famiglia (Euro) |            |           |
|--------------------------------|--------------|--------------|--------------|---------------------------|------------|-----------|
| Province                       | 2008         | 2009         | 2010         | Province                  | 2009       | 2010      |
| Milano                         | 214          | 194          | 168          | Bergamo                   | 118        | 97        |
| Bergamo                        | 57           | 53           | 44           | Milano                    | 108        | 93        |
| Brescia                        | 47           | 44           | 38           | Como                      | 100        | 91        |
| Varese                         | 39           | 34           | 31           | Lecco                     | 100        | 87        |
| Como                           | 27           | 25           | 23           | Varese                    | 93         | 83        |
| Pavia                          | 24           | 22           | 19           | Mantova                   | 96         | 83        |
| Mantova                        | 18           | 16           | 14           | Cremona                   | 90         | 79        |
| Lecco                          | 16           | 14           | 12           | Pavia                     | 90         | 77        |
| Cremona                        | 14           | 14           | 12           | Lodi                      | 88         | 76        |
| Lodi                           | 9            | 8            | 7            | Sondrio                   | 83         | 74        |
| Sondrio                        | 7            | 6            | 6            | Brescia                   | 85         | 73        |
| <b>Lombardia</b>               | <b>470</b>   | <b>430</b>   | <b>374</b>   | <b>Lombardia</b>          | <b>101</b> | <b>87</b> |
| <b>Totale Italia</b>           | <b>2.657</b> | <b>2.502</b> | <b>2.039</b> | <b>Totale Italia</b>      | <b>100</b> | <b>81</b> |

| Variazione consumi complessivi |              |               | Variazione spesa per famiglia |               |
|--------------------------------|--------------|---------------|-------------------------------|---------------|
| Province                       | 2009         | 2010          |                               | 2010          |
| Como                           | -9,6%        | -7,7%         | Como                          | -9,0%         |
| Sondrio                        | -6,8%        | -8,6%         | Sondrio                       | -9,9%         |
| Varese                         | -12,8%       | -9,6%         | Varese                        | -10,6%        |
| Cremona                        | 0,3%         | -11,2%        | Cremona                       | -11,8%        |
| Lecco                          | -13,8%       | -12,1%        | Lecco                         | -12,9%        |
| Brescia                        | -4,9%        | -13,2%        | Mantova                       | -13,9%        |
| Milano                         | -9,5%        | -13,2%        | Milano                        | -14,0%        |
| Mantova                        | -10,0%       | -13,2%        | Brescia                       | -14,1%        |
| Lodi                           | -6,7%        | -13,4%        | Lodi                          | -14,4%        |
| Pavia                          | -6,9%        | -13,4%        | Pavia                         | -14,4%        |
| Bergamo                        | -6,5%        | -17,0%        | Bergamo                       | -18,2%        |
| <b>Lombardia</b>               | <b>-8,7%</b> | <b>-12,9%</b> | <b>Lombardia</b>              | <b>-13,8%</b> |
| <b>Totale Italia</b>           | <b>-5,8%</b> | <b>-18,5%</b> | <b>Totale Italia</b>          | <b>-19,4%</b> |

## Panorama beni per la casa

## Elettrodomestici bianchi e piccoli

| Consumi complessivi (mln Euro) |              |              |              | Spesa per famiglia (Euro) |            |            |
|--------------------------------|--------------|--------------|--------------|---------------------------|------------|------------|
| Province                       | 2008         | 2009         | 2010         | Province                  | 2009       | 2010       |
| Milano                         | 300          | 281          | 284          | Mantova                   | 173        | 174        |
| Brescia                        | 93           | 87           | 88           | Lecco                     | 171        | 172        |
| Bergamo                        | 82           | 76           | 77           | Lodi                      | 171        | 171        |
| Varese                         | 66           | 62           | 63           | Bergamo                   | 171        | 171        |
| Como                           | 44           | 42           | 42           | Cremona                   | 168        | 169        |
| Pavia                          | 41           | 38           | 39           | Varese                    | 169        | 169        |
| Mantova                        | 31           | 29           | 29           | Como                      | 169        | 169        |
| Cremona                        | 27           | 26           | 26           | Sondrio                   | 169        | 168        |
| Lecco                          | 25           | 24           | 24           | Brescia                   | 167        | 168        |
| Lodi                           | 17           | 16           | 16           | Milano                    | 156        | 157        |
| Sondrio                        | 14           | 13           | 13           | Pavia                     | 156        | 156        |
| <b>Lombardia</b>               | <b>740</b>   | <b>693</b>   | <b>702</b>   | <b>Lombardia</b>          | <b>163</b> | <b>163</b> |
| <b>Totale Italia</b>           | <b>3.988</b> | <b>3.837</b> | <b>4.015</b> | <b>Totale Italia</b>      | <b>154</b> | <b>160</b> |

| Variazione consumi   |              |             | Variazione spesa per famiglia |             |
|----------------------|--------------|-------------|-------------------------------|-------------|
| Province             | 2009         | 2010        |                               | 2010        |
| Bergamo              | -6,4%        | 1,3%        | Cremona                       | 0,6%        |
| Lecco                | -6,4%        | 1,3%        | Mantova                       | 0,4%        |
| Como                 | -6,4%        | 1,3%        | Lecco                         | 0,3%        |
| Pavia                | -6,4%        | 1,3%        | Varese                        | 0,2%        |
| Varese               | -6,3%        | 1,3%        | Milano                        | 0,1%        |
| Brescia              | -6,4%        | 1,3%        | Pavia                         | 0,1%        |
| Cremona              | -6,3%        | 1,3%        | Brescia                       | 0,1%        |
| Mantova              | -6,4%        | 1,3%        | Lodi                          | 0,1%        |
| Lodi                 | -6,6%        | 1,3%        | Bergamo                       | -0,1%       |
| Sondrio              | -6,1%        | 1,3%        | Como                          | -0,2%       |
| Milano               | -6,3%        | 1,1%        | Sondrio                       | -0,2%       |
| <b>Lombardia</b>     | <b>-6,4%</b> | <b>1,2%</b> | <b>Lombardia</b>              | <b>0,1%</b> |
| <b>Totale Italia</b> | <b>-3,8%</b> | <b>4,7%</b> | <b>Totale Italia</b>          | <b>3,5%</b> |

Fonte: Prometeia - Findomestic



| <b>Elettrodomestici bruni</b>         |              |              |              |                                  |             |             |
|---------------------------------------|--------------|--------------|--------------|----------------------------------|-------------|-------------|
| <b>Consumi complessivi (mln Euro)</b> |              |              |              | <b>Spesa per famiglia (Euro)</b> |             |             |
| <b>Province</b>                       | <b>2008</b>  | <b>2009</b>  | <b>2010</b>  | <b>Province</b>                  | <b>2009</b> | <b>2010</b> |
| Milano                                | 290          | 325          | 374          | Mantova                          | 200         | 229         |
| Brescia                               | 90           | 101          | 116          | Lecco                            | 198         | 226         |
| Bergamo                               | 79           | 88           | 102          | Lodi                             | 198         | 225         |
| Varese                                | 64           | 72           | 83           | Bergamo                          | 198         | 225         |
| Como                                  | 43           | 48           | 55           | Cremona                          | 195         | 223         |
| Pavia                                 | 39           | 44           | 51           | Varese                           | 195         | 223         |
| Mantova                               | 30           | 34           | 39           | Como                             | 196         | 222         |
| Cremona                               | 26           | 30           | 34           | Brescia                          | 194         | 221         |
| Lecco                                 | 25           | 28           | 32           | Sondrio                          | 195         | 221         |
| Lodi                                  | 16           | 18           | 21           | Milano                           | 181         | 206         |
| Sondrio                               | 13           | 15           | 17           | Pavia                            | 181         | 205         |
| <b>Lombardia</b>                      | <b>716</b>   | <b>803</b>   | <b>924</b>   | <b>Lombardia</b>                 | <b>189</b>  | <b>215</b>  |
| <b>Totale Italia</b>                  | <b>3.856</b> | <b>4.058</b> | <b>4.417</b> | <b>Totale Italia</b>             | <b>163</b>  | <b>175</b>  |

| <b>Variazione consumi</b> |              |              | <b>Variazione spesa per famiglia</b> |              |
|---------------------------|--------------|--------------|--------------------------------------|--------------|
| <b>Province</b>           | <b>2009</b>  | <b>2010</b>  |                                      | <b>2010</b>  |
| Mantova                   | 12,2%        | 15,3%        | Mantova                              | 14,3%        |
| Lecco                     | 12,2%        | 15,2%        | Cremona                              | 14,2%        |
| Como                      | 12,1%        | 15,2%        | Lecco                                | 14,1%        |
| Varese                    | 12,2%        | 15,2%        | Varese                               | 13,9%        |
| Bergamo                   | 12,2%        | 15,1%        | Milano                               | 13,9%        |
| Lodi                      | 11,9%        | 15,0%        | Brescia                              | 13,7%        |
| Brescia                   | 12,1%        | 15,0%        | Lodi                                 | 13,7%        |
| Milano                    | 12,2%        | 15,0%        | Pavia                                | 13,6%        |
| Cremona                   | 12,2%        | 15,0%        | Como                                 | 13,5%        |
| Pavia                     | 12,1%        | 14,9%        | Bergamo                              | 13,5%        |
| Sondrio                   | 12,5%        | 14,6%        | Sondrio                              | 13,0%        |
| <b>Lombardia</b>          | <b>12,2%</b> | <b>15,1%</b> | <b>Lombardia</b>                     | <b>13,8%</b> |
| <b>Totale Italia</b>      | <b>5,3%</b>  | <b>8,8%</b>  | <b>Totale Italia</b>                 | <b>7,7%</b>  |

Fonte: Prometeia - Findomestic



| <b>Mobili</b>                         |               |               |               |                                  |             |             |
|---------------------------------------|---------------|---------------|---------------|----------------------------------|-------------|-------------|
| <b>Consumi complessivi (mln Euro)</b> |               |               |               | <b>Spesa per famiglia (Euro)</b> |             |             |
| <i>Province</i>                       | <b>2008</b>   | <b>2009</b>   | <b>2010</b>   | <i>Province</i>                  | <b>2009</b> | <b>2010</b> |
| Milano                                | 1.350         | 1.207         | 1.237         | Mantova                          | 754         | 767         |
| Brescia                               | 402           | 359           | 371           | Lecco                            | 735         | 748         |
| Bergamo                               | 353           | 315           | 326           | Como                             | 738         | 747         |
| Varese                                | 290           | 259           | 265           | Cremona                          | 719         | 734         |
| Como                                  | 203           | 181           | 186           | Sondrio                          | 721         | 731         |
| Pavia                                 | 179           | 160           | 164           | Bergamo                          | 706         | 721         |
| Mantova                               | 141           | 127           | 130           | Varese                           | 705         | 712         |
| Cremona                               | 121           | 109           | 112           | Brescia                          | 689         | 704         |
| Lecco                                 | 114           | 102           | 105           | Lodi                             | 692         | 700         |
| Lodi                                  | 72            | 64            | 65            | Milano                           | 673         | 683         |
| Sondrio                               | 61            | 56            | 57            | Pavia                            | 651         | 660         |
| <b>Lombardia</b>                      | <b>3.287</b>  | <b>2.939</b>  | <b>3.019</b>  | <b>Lombardia</b>                 | <b>692</b>  | <b>703</b>  |
| <b>Totale Italia</b>                  | <b>17.075</b> | <b>15.313</b> | <b>15.767</b> | <b>Totale Italia</b>             | <b>615</b>  | <b>626</b>  |

| <b>Variazione consumi</b> |               |             | <b>Variazione spesa per famiglia</b> |             |
|---------------------------|---------------|-------------|--------------------------------------|-------------|
| <i>Province</i>           | <b>2009</b>   | <b>2010</b> |                                      | <b>2010</b> |
| Bergamo                   | -10,9%        | 3,6%        | Brescia                              | 2,3%        |
| Brescia                   | -10,9%        | 3,5%        | Cremona                              | 2,1%        |
| Sondrio                   | -9,4%         | 2,9%        | Bergamo                              | 2,1%        |
| Cremona                   | -9,6%         | 2,8%        | Mantova                              | 1,8%        |
| Como                      | -10,8%        | 2,7%        | Lecco                                | 1,7%        |
| Lecco                     | -10,2%        | 2,7%        | Milano                               | 1,5%        |
| Mantova                   | -10,2%        | 2,7%        | Sondrio                              | 1,4%        |
| Pavia                     | -10,6%        | 2,5%        | Pavia                                | 1,3%        |
| Milano                    | -10,6%        | 2,5%        | Como                                 | 1,3%        |
| Lodi                      | -11,0%        | 2,3%        | Lodi                                 | 1,1%        |
| Varese                    | -10,5%        | 2,1%        | Varese                               | 1,0%        |
| <b>Lombardia</b>          | <b>-10,6%</b> | <b>2,7%</b> | <b>Lombardia</b>                     | <b>1,6%</b> |
| <b>Totale Italia</b>      | <b>-10,3%</b> | <b>3,0%</b> | <b>Totale Italia</b>                 | <b>1,9%</b> |

Fonte: Prometeia - Findomestic

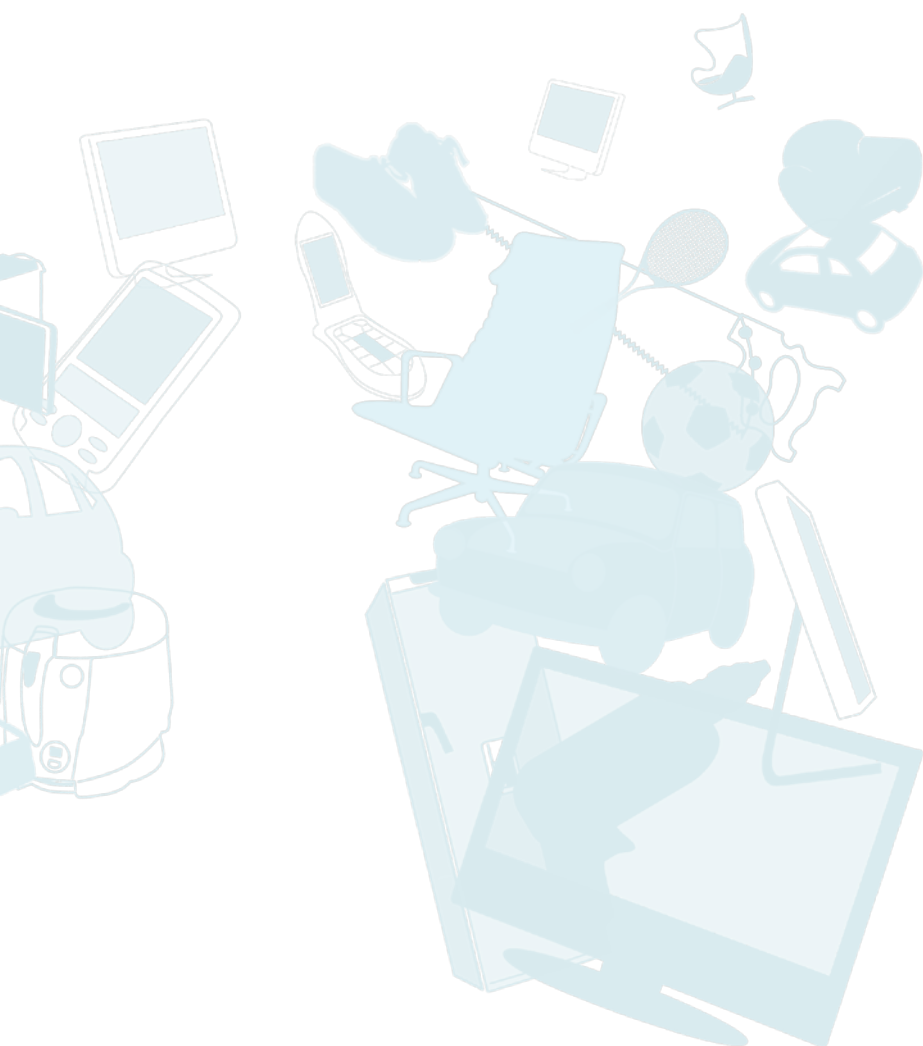


| <b>Informatica famiglia</b>           |              |              |              |                                  |             |             |
|---------------------------------------|--------------|--------------|--------------|----------------------------------|-------------|-------------|
| <b>Consumi complessivi (mln Euro)</b> |              |              |              | <b>Spesa per famiglia (Euro)</b> |             |             |
| <i>Province</i>                       | <b>2008</b>  | <b>2009</b>  | <b>2010</b>  | <i>Province</i>                  | <b>2009</b> | <b>2010</b> |
| Milano                                | 113          | 116          | 120          | Mantova                          | 71          | 73          |
| Brescia                               | 35           | 36           | 37           | Lecco                            | 71          | 73          |
| Bergamo                               | 31           | 31           | 33           | Lodi                             | 70          | 72          |
| Varese                                | 25           | 26           | 27           | Bergamo                          | 70          | 72          |
| Como                                  | 17           | 17           | 18           | Cremona                          | 69          | 72          |
| Pavia                                 | 15           | 16           | 16           | Varese                           | 69          | 71          |
| Mantova                               | 12           | 12           | 12           | Como                             | 70          | 71          |
| Cremona                               | 10           | 11           | 11           | Sondrio                          | 69          | 71          |
| Lecco                                 | 10           | 10           | 10           | Brescia                          | 69          | 71          |
| Lodi                                  | 6            | 6            | 7            | Milano                           | 64          | 66          |
| Sondrio                               | 5            | 5            | 6            | Pavia                            | 64          | 66          |
| <b>Lombardia</b>                      | <b>279</b>   | <b>285</b>   | <b>297</b>   | <b>Lombardia</b>                 | <b>67</b>   | <b>69</b>   |
| <b>Totale Italia</b>                  | <b>1.504</b> | <b>1.593</b> | <b>1.641</b> | <b>Totale Italia</b>             | <b>64</b>   | <b>65</b>   |

| <b>Variazione consumi</b> |             |             | <b>Variazione spesa per famiglia</b> |             |
|---------------------------|-------------|-------------|--------------------------------------|-------------|
| <i>Province</i>           | <b>2009</b> | <b>2010</b> |                                      | <b>2010</b> |
| Lecco                     | 2,2%        | 4,1%        | Cremona                              | 3,3%        |
| Bergamo                   | 2,2%        | 4,1%        | Mantova                              | 3,2%        |
| Mantova                   | 2,2%        | 4,1%        | Lecco                                | 3,1%        |
| Como                      | 2,2%        | 4,1%        | Varese                               | 2,9%        |
| Varese                    | 2,3%        | 4,1%        | Milano                               | 2,9%        |
| Lodi                      | 2,0%        | 4,0%        | Brescia                              | 2,8%        |
| Brescia                   | 2,1%        | 4,0%        | Lodi                                 | 2,8%        |
| Cremona                   | 2,3%        | 4,0%        | Pavia                                | 2,8%        |
| Pavia                     | 2,2%        | 3,9%        | Bergamo                              | 2,6%        |
| Milano                    | 2,3%        | 3,9%        | Como                                 | 2,6%        |
| Sondrio                   | 2,6%        | 3,8%        | Sondrio                              | 2,3%        |
| <b>Lombardia</b>          | <b>2,2%</b> | <b>4,0%</b> | <b>Lombardia</b>                     | <b>2,9%</b> |
| <b>Totale Italia</b>      | <b>5,9%</b> | <b>3,1%</b> | <b>Totale Italia</b>                 | <b>2,0%</b> |

Fonte: Prometeia - Findomestic





## Panorama Grande Distribuzione

| Province             | Numero Ipermercati | Superficie di vendita Ipermercati (in mq) | Numero Grandi Superfici Integrate | Superficie di vendita G.S.I. (in mq) | Numero tot. Ipermercati + G.S.I. | Superficie di vendita tot. Ipermercati + G.S.I. (in mq) | Mq ogni 100 abitanti |
|----------------------|--------------------|---|-----------------------------------|--------------------------------------|----------------------------------|---|----------------------|
| Lodi                 | 4                  | 30.000                                    | 7                                 | 23.200                               | 11                               | 53.200  | 25,9                 |
| Brescia              | 21                 | 180.990                                   | 21                                | 71.456                               | 42                               | 252.446   | 22,0                 |
| Sondrio              | 3                  | 22.300                                    | 3                                 | 8.000                                | 6                                | 30.300  | 17,0                 |
| Pavia                | 8                  | 61.021                                    | 4                                 | 12.700                               | 12                               | 73.721  | 14,6                 |
| Mantova              | 3                  | 23.000                                    | 8                                 | 29.554                               | 11                               | 52.554  | 13,6                 |
| Como                 | 7                  | 45.900                                    | 8                                 | 25.250                               | 15                               | 71.150  | 12,9                 |
| Lecco                | 4                  | 25.400                                    | 4                                 | 11.400                               | 8                                | 36.800  | 11,5                 |
| Milano               | 32                 | 277.746                                   | 39                                | 124.432                              | 71                               | 402.178   | 10,7                 |
| Cremona              | 3                  | 23.900                                    | 3                                 | 9.132                                | 6                                | 33.032  | 9,6                  |
| Varese               | 6                  | 48.590                                    | 8                                 | 26.300                               | 14                               | 74.890  | 9,0                  |
| Bergamo              | 7                  | 62.519                                    | 4                                 | 12.270                               | 11                               | 74.789  | 7,5                  |
| <b>Lombardia</b>     | <b>98</b>          | <b>801.366</b>                            | <b>109</b>                        | <b>353.694</b>                       | <b>207</b>                       | <b>1.155.060</b>  | <b>12,5</b>          |
| <b>Totale Italia</b> | <b>332</b>         | <b>2.578.660</b>                          | <b>505</b>                        | <b>1.595.152</b>                     | <b>837</b>                       | <b>4.173.812</b>  | <b>6,9</b>           |

Fonte: Infocommercio - Findomestic dati al 31 ottobre 2010

**Ipermercati:** esercizi di vendita al dettaglio con superficie di vendita uguale o superiore a 5.000 metri quadrati, con assortimento tale da soddisfare almeno l'80% dei bisogni dei consumatori  
**Grandi Superfici Integrate:** esercizi di vendita al dettaglio con caratteristiche analoghe ad un ipermercato, ma con superficie di vendita compresa fra i 2.500 e i 5.000 metri quadrati.