



Milano, 7 luglio 2009

Congiuntura,
trend e investimenti
nel settore cosmetico

relatore:

Dr. Fabio Franchina
Presidente Unipro

Gli scenari dell'indagine

NEL MONDO

- La crisi finanziaria globale ha condizionato i consumi mondiali: i segnali di ripresa non servono all'allentamento delle tensioni sui vari mercati.
- Le tensioni sui prezzi petroliferi, nonostante le riduzioni nella fine del 2008, impattano ancora sui costi industriali e sulla ripresa dell'economia
- Riduzione della ricchezza media in Usa, rallentamento della produzione industriale in Cina, tensioni nei paesi area BRIC
- Fase stagnante nell'area Euro per tutto il 2009, erosione del potere d'acquisto e tensioni sull'occupazione

IN ITALIA

- Persiste l'indebolimento delle opzioni per i consumatori che faticano distribuire il reddito disponibile
- La diminuita ricchezza finanziaria incide sulla generale propensione all'acquisto
- Il rallentamento dell'inflazione nel breve periodo è sufficiente a stimolare la ripresa dei consumi anche se iniziano a diminuire gli effetti dei costi energetici.
- Rallentamento investimenti industriali

Evoluzione Industria Cosmetica

	2007	2008	% 08/07	Previsioni 2009	% 09/08
Fatturato Mercato Italia	5.975,2	6.022,8	0,8	5.916,8	-1,8
Canali Tradizionali	5.172,0	5.248,0	1,5	5.195,5	-1,0
Canali Professionali	803,2	774,8	-3,5	721,3	-6,9
Esportazione	2.296,8	2.305,3	0,4	2.201,5	-4,5
Fatturato globale settore cosmetico	8.272,0	8.328,1	0,7	8.118,3	-2,5

• Valori in milioni di Euro

Mercato Italia e mercato estero 2009

Previsione

1° Semestre 2009/1° Semestre 2008	Italia	-3,5%
	Esteri	-4,9%
2° Semestre 2009/2° Semestre 2008	Italia	-2,5%
	Esteri	-4,0%

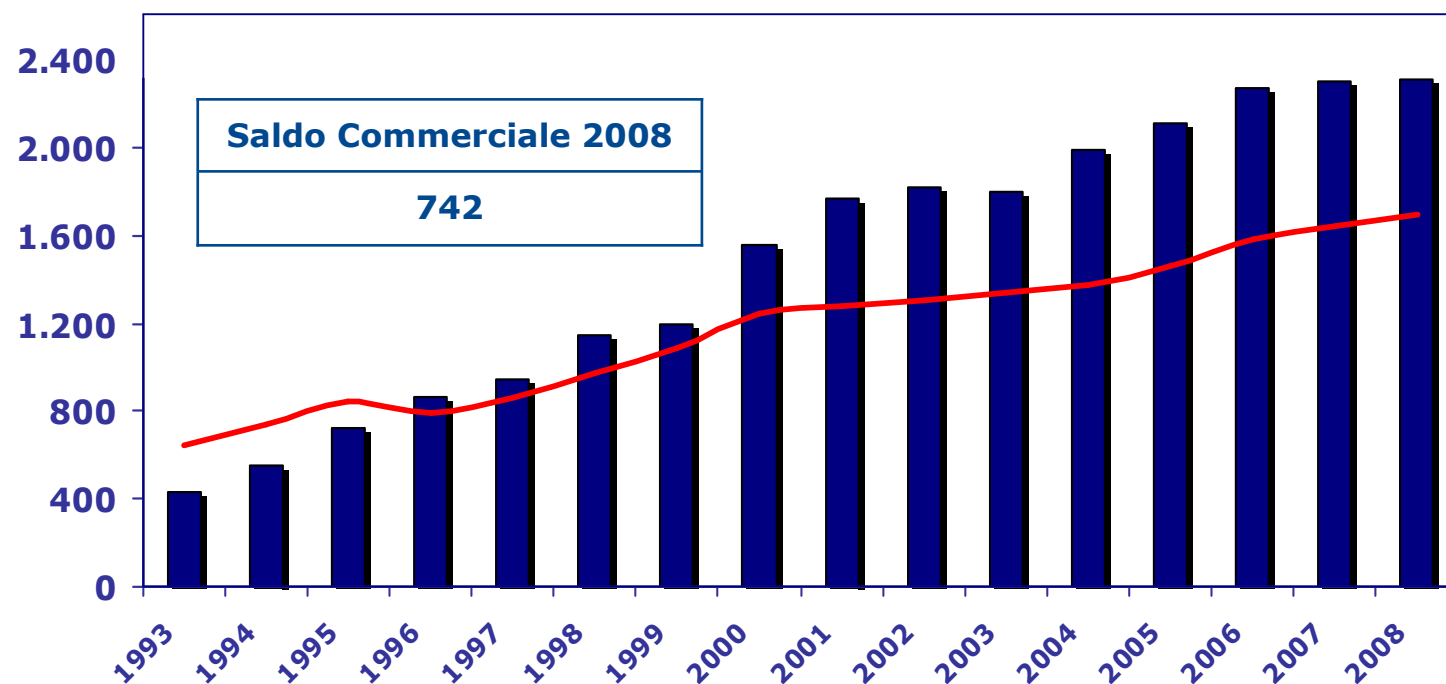
- Variazioni percentuali rispetto all'anno precedente

Previsioni mercato Italia

	Chiusura 2008	Preconsuntivi	Previsioni
		I° Sem 2009	II° Sem 2009
Acconciatori	-3,9%	-7,1%	-5,5%
Erboristeria	+3,7%	+2,0%	+2,5%
Estetiste	-1,8%	-4,0%	-3,5%
Farmacia	+3,8%	+3,0%	+3,5%
Grande Distribuzione	+1,5%	-0,5%	+0,5%
Profumeria	-1,3%	-3,0%	-2,2%
Terzisti	+1,2 %	-5,0%	-4,0%

• Variazioni percentuali rispetto all'anno precedente

Commercio estero



• Milioni di Euro

	Gen-Dic 2007	Gen-Dic 2008	% 08/07	Gen-Mar 2009	% 09/08	Previsione 2009/2008
Import	1.514,7	1.563,5	+3,2%	377,0	-6,2%	-4,2%
Export	2.296,7	2.305,3	+0,4%	457,6	-8,2%	-4,5%

Indagine qualitativa: aspetti positivi e negativi

Aspetti positivi	Aspetti negativi
Aumento ordini su prodotti di nicchia	Impatto costi materie prime e generali
Buon livello iniziative internazionali nonostante la crisi	Diminuzione consumi
Buona conoscenza del marchio	Diminuzione vendite
Buona marginalità su prodotti di nicchia	Insoluti
Tempi di pagamento nei casi dove sono state fatte politiche di selezione della clientela	Forte riduzione margini
Fedeltà clientela	Minore frequentazione canali professionali
Incremento consumi per nicchia	Peggioramento tempi pagamento
Ricerca qualità da parte del consumatore	Pesanti costi trasporto
Ritorno su investimenti	Riduzione consumi prodotti intermedi
	Destoccaggio che penalizzano il sell-in
	Importante riduzione del cash-flow

Indagine qualitativa: analisi per gruppo merceologico

	+	-
ACCONCIATURA	Maggiore evidenza della qualità	Impatto costi materie prime e generali
	Il Made in Italy conserva una forte immagine nei mercati emergenti	Margini ridottissimi e destoccaggio
		Diminuzione rivendita e presenza nei saloni

	+	-
ERBORISTERIA	Incremento consumi	Insoluti
	Buona conoscenza del marchio	Margini ridotti
	Resistenza alla crisi dovuta al livello dei prezzi	Peggioramento tempi pagamento

Indagine qualitativa: analisi per gruppo merceologico

	+	-
ESTETISTE	Fedeltà della clientela	Peggioramento tempi pagamento
	Nuovi interlocutori	Insoluti
	Sviluppo del mercato	Consumi in calo per forte diminuzione frequentazione

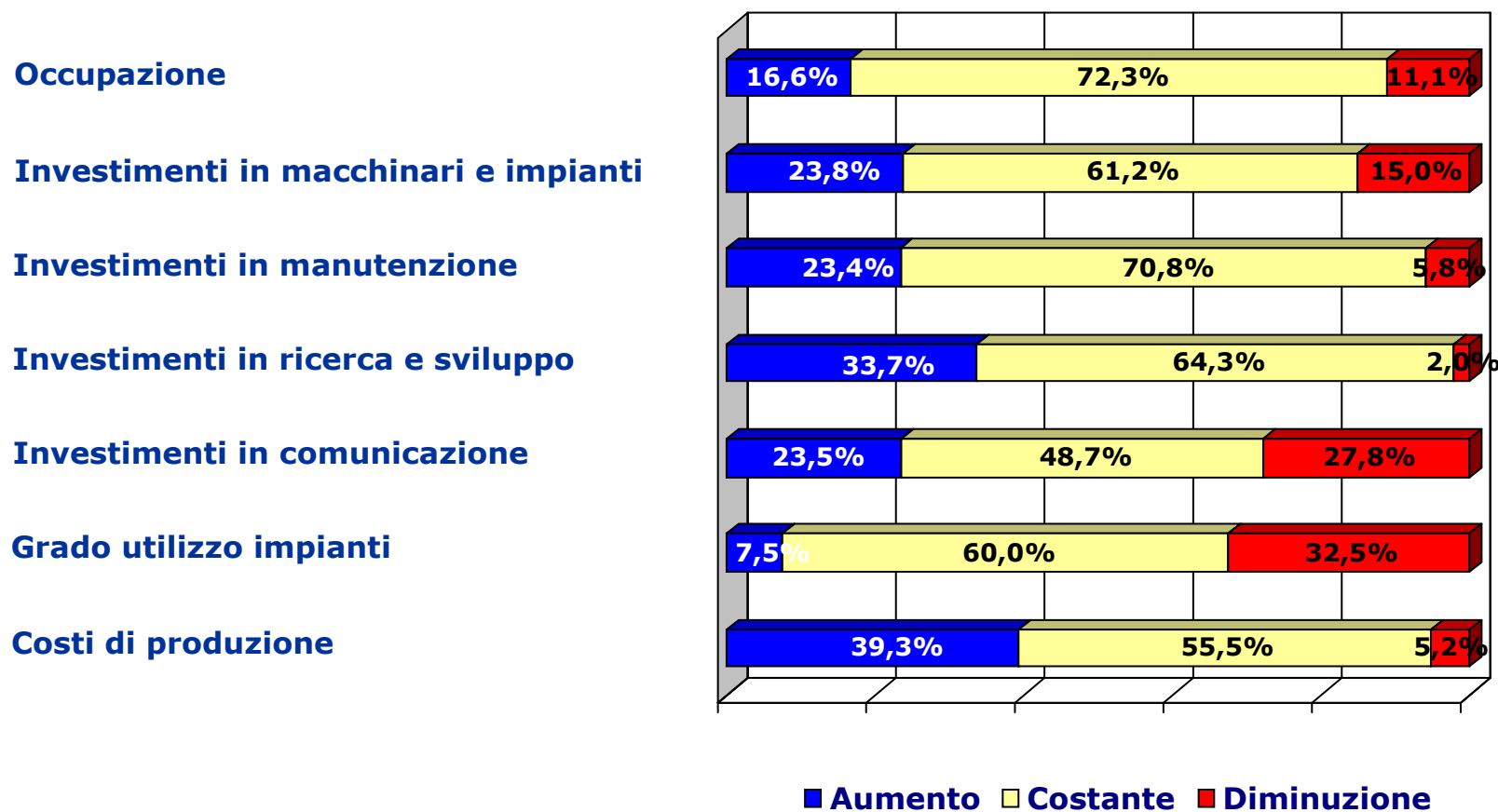
	+	-
FARMACIA	Buona conoscenza del marchio	Pesanti costi trasporto
	Ricerca qualità dal consumatore	Peggioramento tempi pagamento
	Buon ritorno degli investimenti	Margini ridotti

Indagine qualitativa: analisi per gruppo merceologico

	+	-
PROFUMERIA	Buon ritorno degli investimenti	Margini condizionati da incremento prezzi: meno consumatori
	Buon incremento fatturato estero su nuovi mercati	Peggioramento tempi pagamento
	Attività di marketing sul punto vendita	Consumi stabili sulle linee lusso, in calo le restanti linee

	+	-
TERZISTI	Buona marginalità	Insoluti
	Aumento ordini	Crollo ordini da Italia
	Ricerca qualità dal consumatore	Aumento costi materie prime

Le dinamiche dell'industria cosmetica

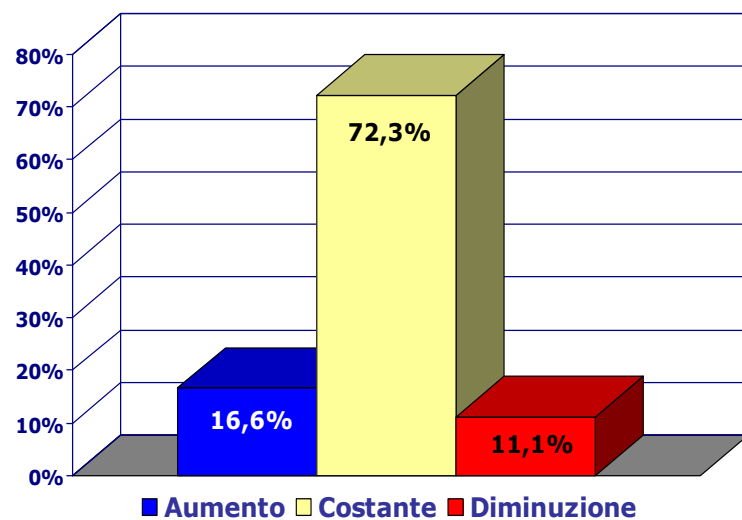


Previsioni industria per il 2009

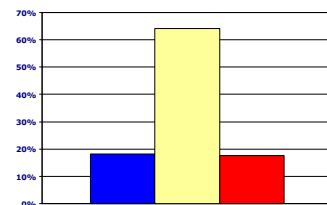
(1/4)

Occupazione

Andamento del livello occupazionale

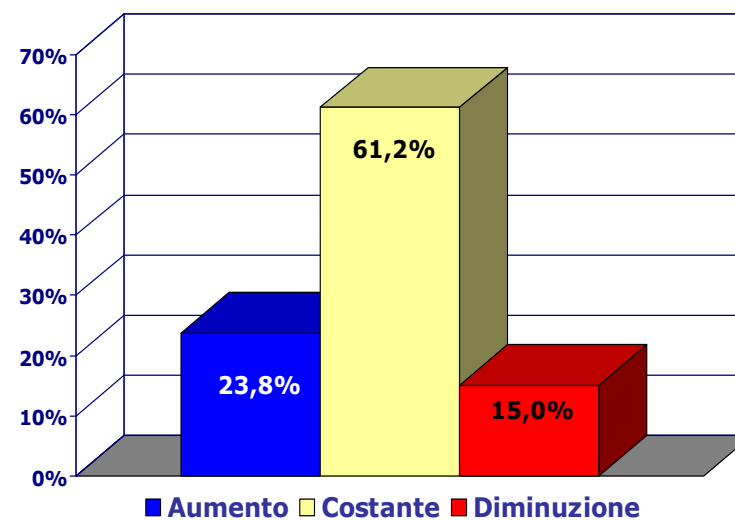


PERIODO PRECEDENTE	
AUMENTO	18,3%
COSTANTE	64,2%
DIMINUZIONE	17,5%

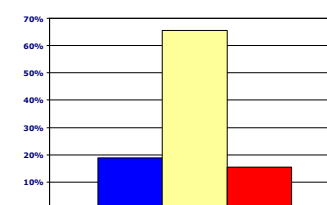


Investimenti in macchinari e impianti

Previsione di ampliamento della capacità produttiva



PERIODO PRECEDENTE	
AUMENTO	18,6%
COSTANTE	72,3%
DIMINUZIONE	9,2%



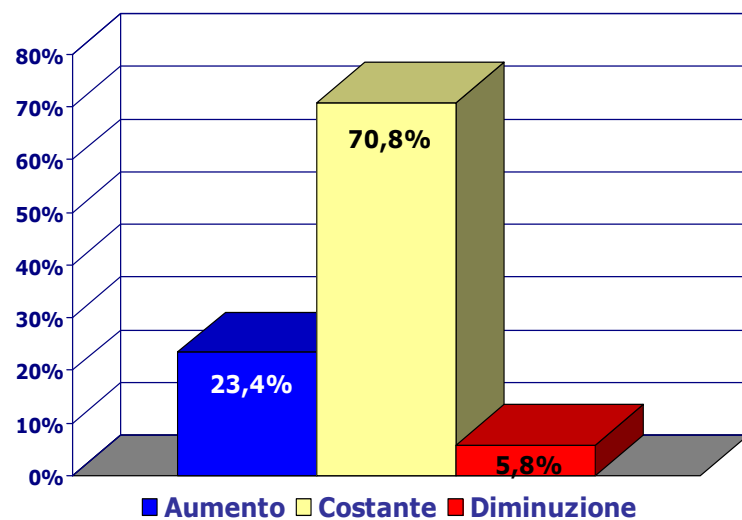
• Dati in percentuale sulle risposte

Previsioni industria per il 2009

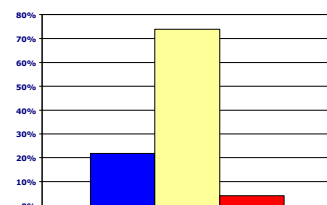
(2/4)

Investimenti in manutenzione

Previsione di ottimizzazione della capacità produttiva

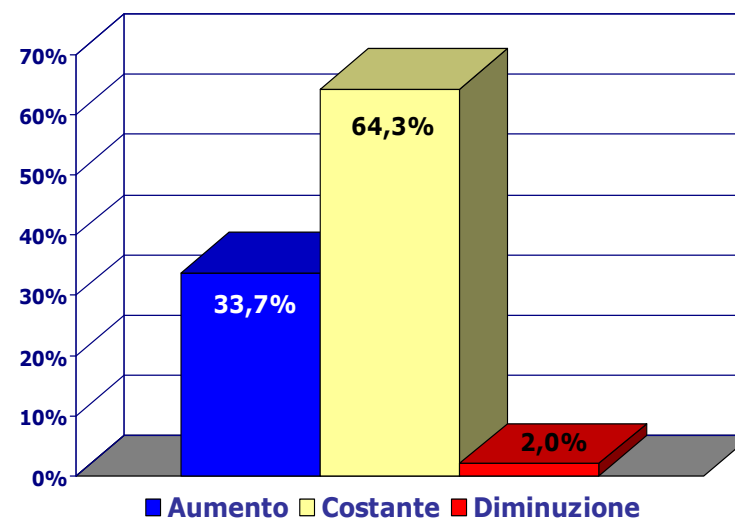


PERIODO PRECEDENTE	
AUMENTO	21,8%
COSTANTE	74,0%
DIMINUZIONE	4,2%

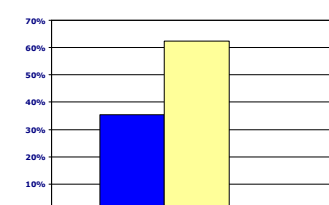


Investimenti in ricerca e sviluppo

Evoluzione nella qualità di prodotto e servizio



PERIODO PRECEDENTE	
AUMENTO	35,5%
COSTANTE	62,4%
DIMINUZIONE	2,1%



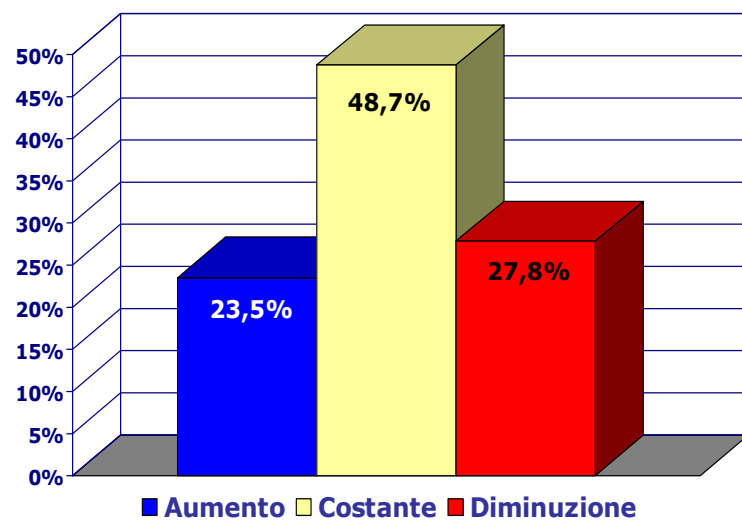
• Dati in percentuale sulle risposte

Previsioni industria per il 2009

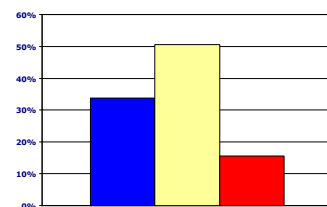
(3/4)

Investimenti in comunicazione

Evoluzione dell'approccio al mercato

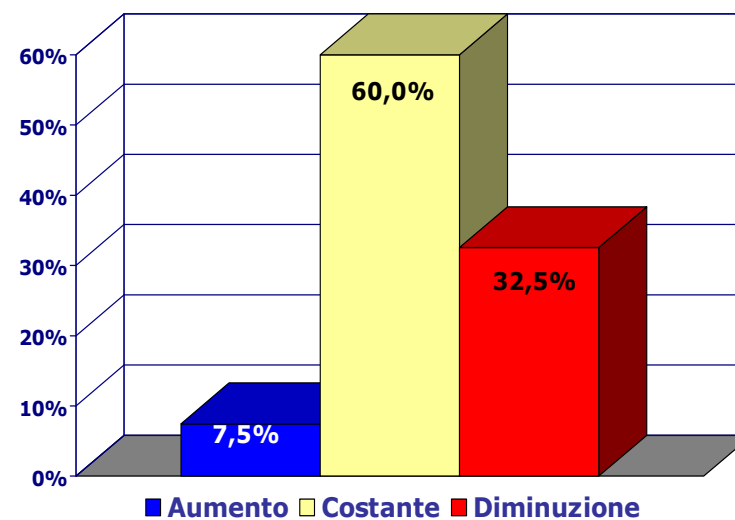


PERIODO PRECEDENTE	
AUMENTO	33,8%
COSTANTE	50,5%
DIMINUZIONE	15,7%

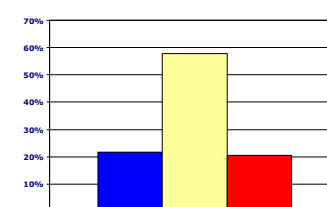


Grado utilizzo impianti

Indicatore di flessibilità



PERIODO PRECEDENTE	
AUMENTO	21,7%
COSTANTE	57,8%
DIMINUZIONE	20,5%

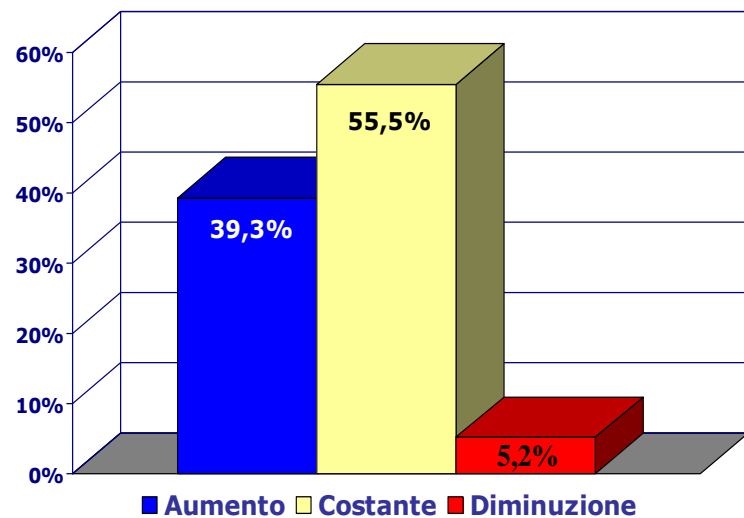


• Dati in percentuale sulle risposte

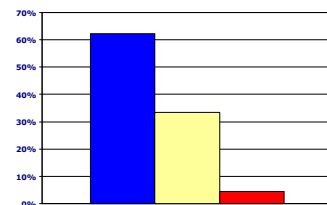
Previsioni industria per il 2009

(4/4)

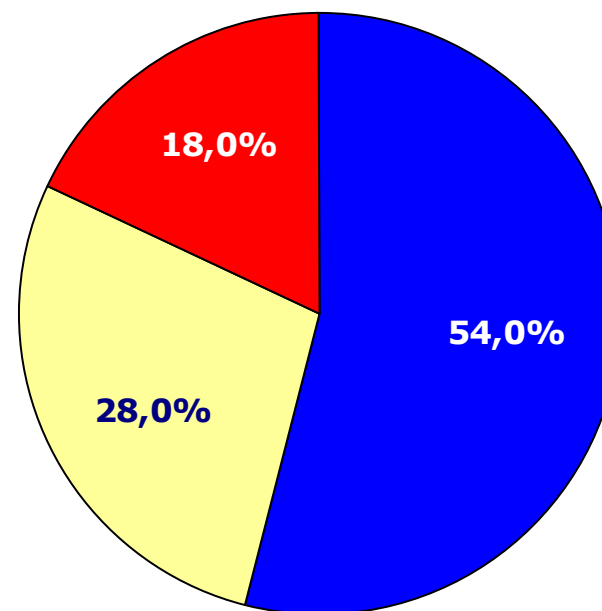
Costi di produzione



PERIODO PRECEDENTE	
AUMENTO	62,2%
COSTANTE	33,4%
DIMINUZIONE	4,4%



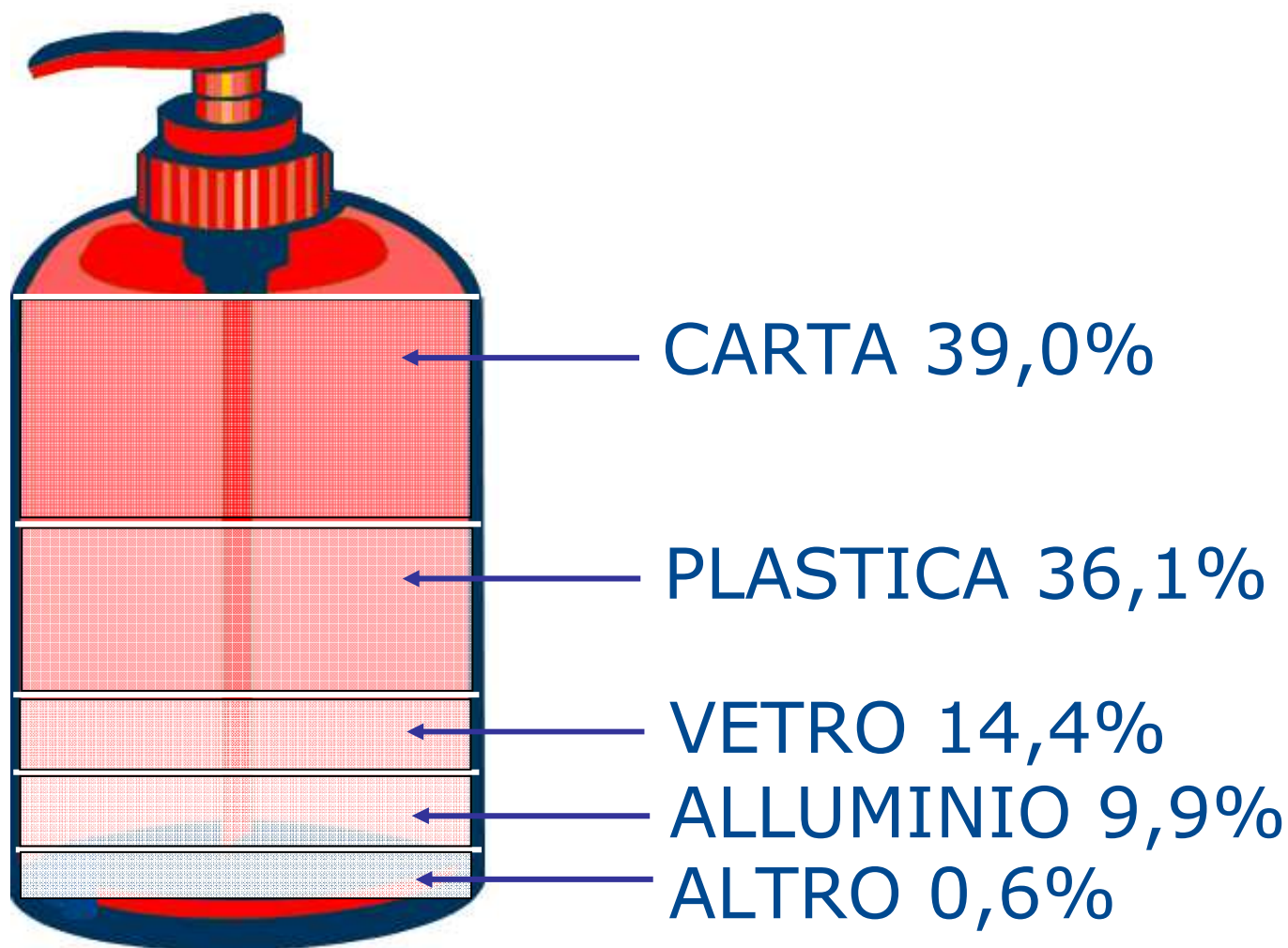
Incidenza prezzi materie prime sui costi di produzione



■ fino a 3% ■ da 3% a 6% ■ oltre 6%

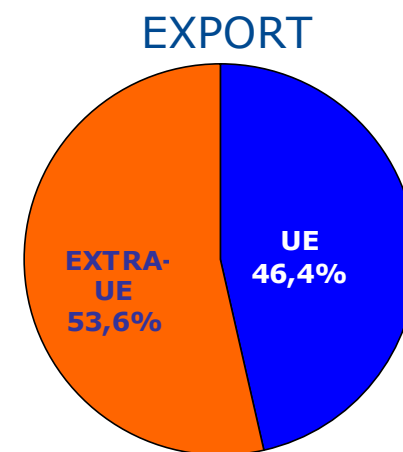
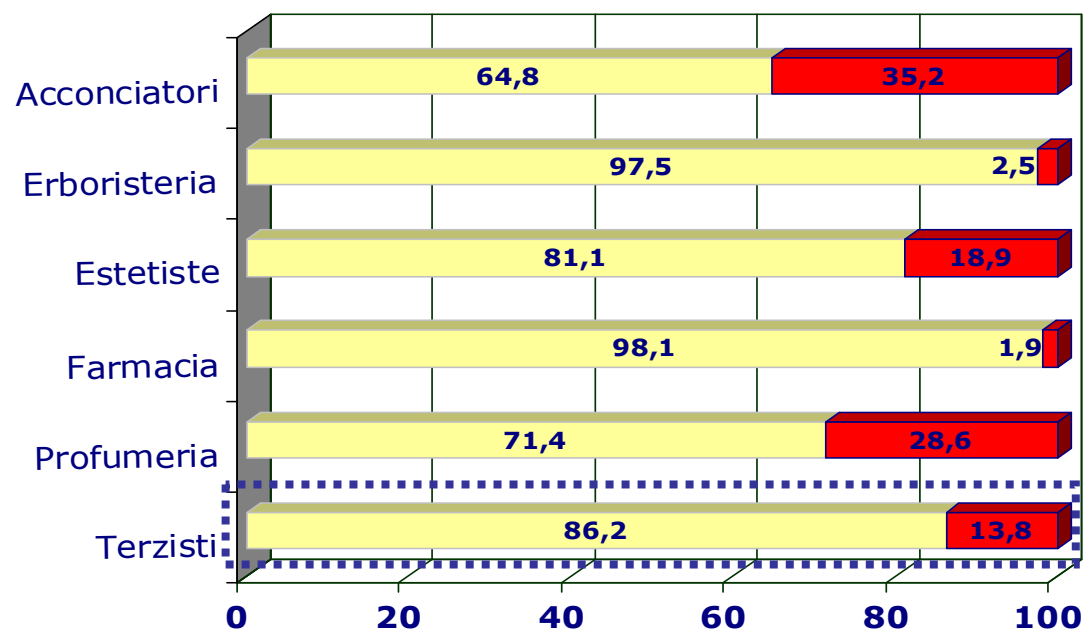
• Dati in percentuale sulle risposte

Dinamiche produzione industria cosmetica: imballaggi



Destinazione fatturati

Totale fatturato 2009 (previsioni)	Italia 79,2%	Esteri 20,8%
---	-------------------------	-------------------------



Grazie dell'attenzione