

#Comment agir ?

Pour que la transformation numérique de votre entreprise profite à tous...

Les salariés de premier niveau de qualification sont les plus fragilisés par le développement des outils numériques et les besoins croissants en maîtrise des compétences de base.

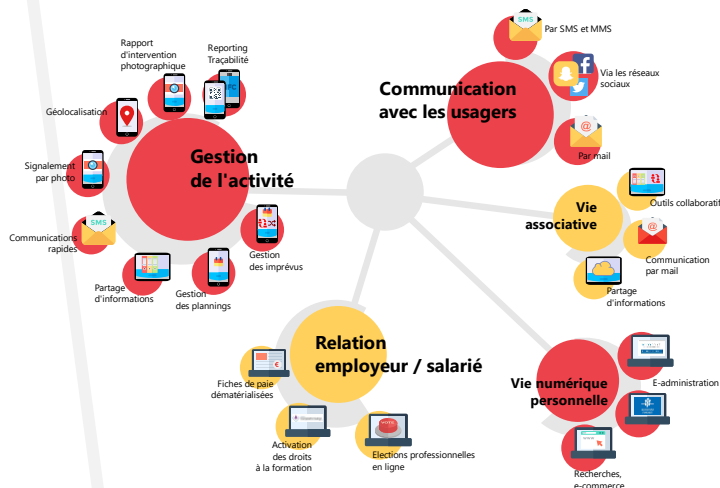
Uniformation en partenariat avec l'ANLCI met à votre disposition 5 fiches pratiques pour accompagner les salariés de premiers niveaux et que la transformation numérique de votre entreprise profite à tous...

Accompagner les salariés de premier niveau de qualification dans la transformation numérique des activités

1- Comprendre et partager les enjeux au sein de l'entreprise
Pour être au clair sur les enjeux de la transformation numérique pour les salariés de premier niveau de qualification.

73%
des répondants indiquent que les salariés fragilisés par leur maîtrise des compétences de base sont ou seront concernés par le développement du numérique*

2 – Préciser les usages selon les outils numériques
En plus du cahier des charges techniques et des contraintes budgétaires, il est important de cibler les usages qui auront des conséquences importantes sur les besoins en accompagnement et en formation.



De quoi parle-t-on ?
La transformation numérique ou digitale désigne les processus qui connectent les entreprises à intégrer diverses technologies numériques disponibles pour conduire et réaliser leurs activités.

Qui est concerné ?
Avec le développement de l'informatique et de l'internet, les fonctions supports de gestion ont été très largement impactées par la systématisation de l'informatisation des postes de travail et la dématérialisation des procédures. Aujourd'hui, c'est le cœur même des activités qui est impacté, modifiant les outils et les process de travail des collaborateurs au charge de la conduite de l'activité, y compris ceux qui sont peu voire pas qualifiés et dont une partie ne maîtrise pas toutes les compétences de base.

En savoir plus
Les salariés, faiblement qualifiés, risquent d'être les plus impactés par ces outils numériques, c'est pourquoi il est important de cibler les usages qui auront des conséquences importantes sur les besoins en accompagnement et en formation.

La Transformation numérique... C'est maintenant !
Devenue l'axe principal de l'Agence Nationale de la Formation Professionnelle, la transformation numérique est devenue un enjeu majeur pour les entreprises et les salariés. Elle est au cœur de la stratégie de l'ANLCI et de l'ANLCI pour accompagner les entreprises et les salariés dans leur transformation numérique.

64% des salariés de premier niveau de qualification sont déjà concernés par la transformation numérique de leur activité.

67% des salariés de premier niveau de qualification sont déjà engagés dans la transformation numérique de leur activité.

#Partager les enjeux

3 – Identifier les attitudes face au numérique et repérer les fragilités

Comprendre les liens entre compétence numérique et compétences de base et la diversité des attitudes face au numérique pour mieux identifier en prenant appui sur l'encadrement que ce soit en situation de travail ou en entretien professionnel.

Identifier avec l'encadrement les fragilités qui se voient en situation de travail ou en entretien professionnel

Sensibiliser l'encadrement pour mieux comprendre et identifier les fragilités

32% des répondants identifient des fragilités en compétences numériques

63% des répondants identifient des fragilités en compétences de base

Intégrer les compétences de base dans la compétence numérique à l'entretien professionnel

4 – Proposer les parcours adaptés aux besoins de chacun

Adapter son plan d'action et proposer un parcours avec des étapes et des modalités permettant à tous de développer des compétences et de contribuer activement à la transformation numérique des activités.

Adapter son plan d'action aux attitudes des salariés face au numérique

Conseils, Médiation, Sensibilisation

Encadrement

Sensibiliser « les indifférents »

Faire prendre conscience des enjeux

Rassurer les « craintifs »

Proposer une médiation numérique sur le lieu de travail

#Agir en fonction des profils

Proposer des parcours adaptés à la situation

Anticiper la transformation numérique et préparer les équipes

Accompagner le déploiement d'un outil numérique

Développer la compétence numérique

Certifier les compétences

#Proposer des parcours

Uniformation s'engage aux côtés de l'ANLCI en signant la charte « Pour que le numérique profite à tous, mobilisons-nous contre l'illettrisme ! »

62%
des répondants
identifient dans leur équipe des personnes en difficulté avec les compétences de base*

74%
des répondants pensent que
le développement du numérique va renforcer les besoins en maîtrise des savoirs de base*

En France, 2.5 millions de personnes sont exclues de Facebook.

anlci Mobilisons-nous pour que le numérique profite à tous. 8 septembre : Journée nationale d'action contre l'illettrisme. www.anlci.gouv.fr