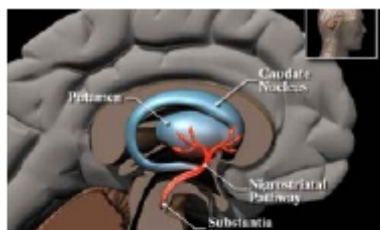


*Data: 25-11-11**testata: JOTV.IT**ora: N.D.*

DOMANI LA GIORNATA NAZIONALE DELLA MALATTIA DEL PARKINSON



DOMANI SI CELEBRA IN TUTTA ITALIA LA GIORNATA NAZIONALE DELLA MALATTIA DI PARKINSON, PROMOSSA DA LIMPE (LEGA ITALIANA PER LA LOTTA CONTRO LA MALATTIA DI PARKINSON, LE SINDROMI EXTRAPIRAMIDALI E LE DEMENZE) E DA DISMOV-SIN (ASSOCIAZIONE ITALIANA DISORDINI DEL MOVIMENTO E MALATTIA DI PARKINSON) DA ANNI IMPEGNATE SULLA

PATOLOGIA. UN'INIZIATIVA NATA PER COMBATTERE LA SCARSA INFORMAZIONE, SENSIBILIZZARE SULL'IMPORTANZA DELLA DIAGNOSI PRECOCE, SUI PROGRESSI DELLA RICERCA, MA ANCHE SULLA QUALITÀ DI VITA DEI PAZIENTI. SI STIMA CHE IN ITALIA SIANO CIRCA 150.000 I SOGGETTI AFFETTI DA PARKINSON E ALTRI 50.000 I PAZIENTI CON UN PARKINSONISMO; NELLA MAGGIOR PARTE DEI CASI LA MALATTIA SI MANIFESTA ATTORNO AI 60 ANNI, MA IN UN 10 PER CENTO DI PERSONE I SINTOMI COMPAIONO PRIMA DEI 40 ANNI. LA GIORNATA VUOLE ESSERE UN AIUTO PER I PAZIENTI ED I FAMILIARI CHE DEVONO VIVERE IL QUOTIDIANO, SAPENDO DI POTER CONTARE SUI MIGLIORI SPECIALISTI E SULLA RICERCA L'ARMA VINCENTE PER QUESTA MALATTIA. DURANTE LA GIORNATA, MOLTE STRUTTURE SANITARIE DELLA PENISOLA SARANNO APERTE PER OFFRIRE INFORMAZIONI SULLA MALATTIA DI PARKINSON. PER CONOSCERE LE STRUTTURE APERTE E LE INIZIATIVE ORGANIZZATE SI PUÒ VISITARE IL SITO WWW.GIORNATAIPARKINSON.IT O CHIAMARE IL NUMERO VERDE 800 14 96 26.