



IL FOGLIETTO
della Ricerca

Il 29 novembre, Giornata del Parkinson. Intervista ad Alfredo Berardelli, ordinario di Neurologia a La Sapienza

MARTEDÌ 25 NOVEMBRE 2014 00:00

 **IL FOGLIETTO** IL FOGLIETTO DELLA RICERCA

di **Sonia Topazio**

In Italia, i pazienti affetti da malattia di Parkinson sono circa 200-250.000 e in un caso su quattro il suo esordio avviene prima dei 50 anni. Riconoscere i sintomi è molto difficile, soprattutto nella fase iniziale, per questo è importante rivolgersi al medico per avere informazioni precise e accedere a una cura migliore.

In occasione della Giornata Nazionale del Parkinson 2014, circa 90 strutture saranno a disposizione dei pazienti e medici specialisti daranno informazioni scientifiche su diagnosi e terapia della malattia.

Un numero verde è a disposizione di tutti coloro che vorranno partecipare agli eventi divulgativi: 800149626.

In audio Alfredo Berardelli, professore ordinario di Neurologia presso il dipartimento di Neurologia e Psichiatria all'Università La Sapienza di Roma.

Il Prof. Berardelli è presidente di una delle maggiori associazioni che si occupano di Parkinson, la LIMPE (Lega italiana per la lotta contro la malattia di Parkinson, le sindromi extrapiramidali e le demenze).

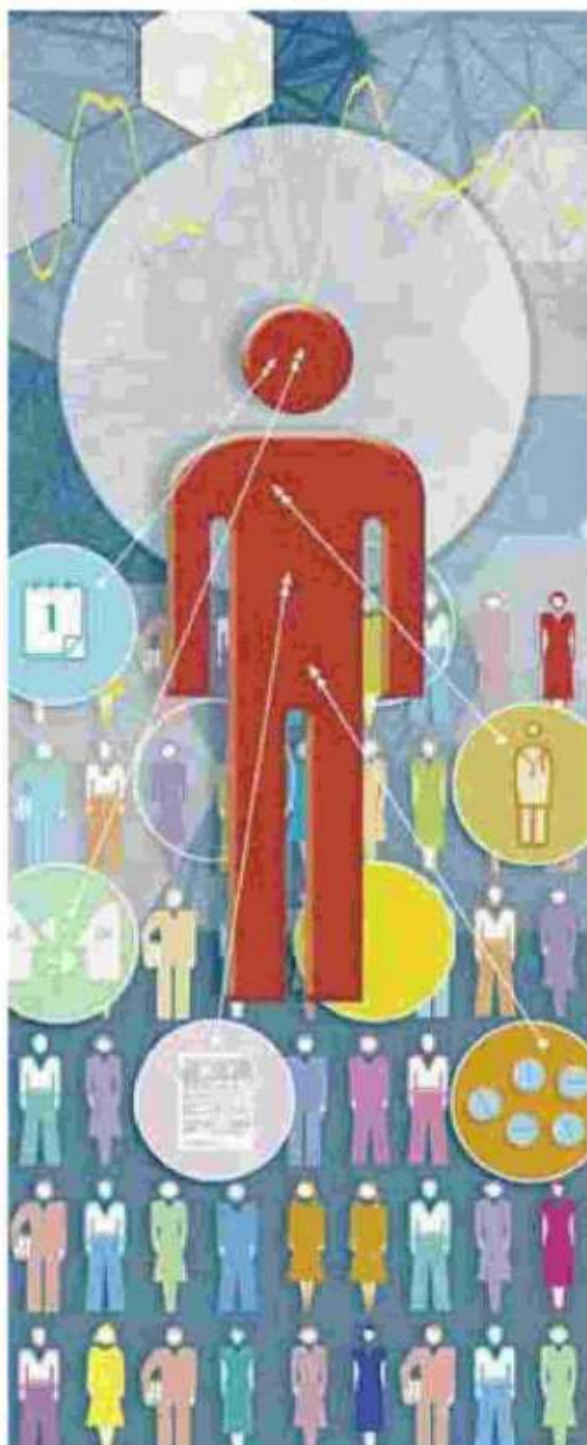


Il Prof. Alfredo Berardelli, ordinario di Neurologia a La Sapienza e presidente della LIMPE

ASCOLTA L'INTERVISTA



GIC



I segnali

**IL 29 NOVEMBRE
LA GIORNATA
MONDIALE
I CAMPANELLI
D'ALLARME: DOLORI,
LENTEZZA, RIGIDITÀ**

Il sonno



► **I risvegli notturni e i movimenti involontari delle gambe nel sonno**

Il naso



► **Improvvisi alterazioni dell'olfatto con piccoli danni cerebrali**

La pressione



► **Pressione bassa quando si è in piedi e deficit nei movimenti quotidiani**

La depressione



► **La depressione che dura due anni con movimenti rallentati**