



La Giornata Nazionale Parkinson cresce e diventa una campagna permanente

Al via la campagna di sensibilizzazione sulla malattia che culminerà con la giornata nazionale del 30 novembre 2013.

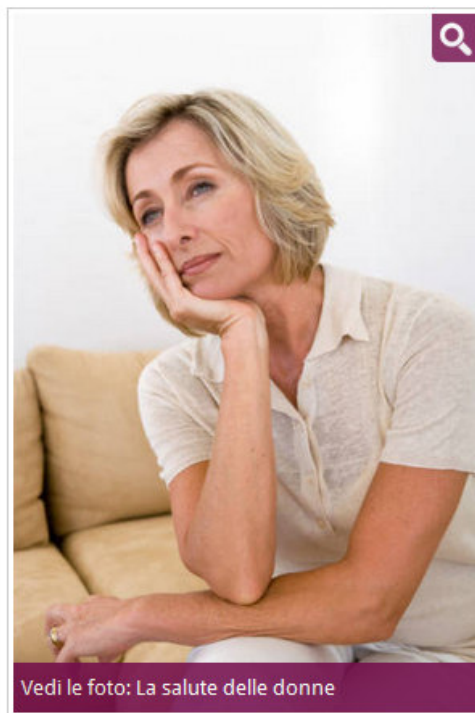
di [jessica rattini](#) 11 aprile 2013

[Commenti](#) (0)

[Corsi Web Marketing](#)

Annunci Google

SEO e Social Media Marketing Nuovi Corsi di Maggio 2013! www.studiosamo.it



Da diversi anni LIMPE e DISMOV-SIN sono impegnate nella ricerca e insieme organizzano la **Giornata dell'informazione sulla malattia di Parkinson**. Dopo quattro edizioni che hanno catturato l'attenzione di pubblico e stampa, al via una **campagna di sensibilizzazione** medico scientifica che culminerà nella **Giornata Nazionale Parkinson** (GNP), il 30 Novembre prossimo. Non più quindi una sola giornata dedicata alla malattia ma un percorso fatto di ricerca, iniziative, **raccolta fondi** e osservatorio nazionale. Un'occasione importante per accendere i riflettori a tempo pieno su una malattia le cui cause ed effetti presentano a tutt'oggi aspetti da approfondire.

"Il Parkinson è una **malattia molto diffusa** e ha un alto impatto sulla persona, sulle famiglie e sulla società. Accanto alle difficoltà di movimento, la malattia pone **sintomi non-motori** altrettanto influenti sulla qualità di vita dei pazienti. I costi economici per le cure sono rilevanti, e quelli psicologici, uniti alle limitazioni funzionali nei vari ambiti della vita quotidiana, ne fanno una vera emergenza socio-

zalando [Vai al negozio!](#)
Spedizione **GRATUITA**



Leggi anche:

- [Salute studio mangiare frutti di bosco protegge dal Parkinson](#)
- [Salute arte e musica Milano studia terapie per benessere malati Parkinson](#)
- [Parkinson liste d attesa ferme al Cto di Roma mancano soldi per operare](#)

disposizione **esperti neurologi** per offrire approfondimenti sulla malattia.

Limpe e Dismov-Sin uniscono le loro forze nel comune obiettivo di sostenere una **maggiore conoscenza della malattia**, divulgando e promuovendo progetti di ricerca determinanti per la cura e lo sviluppo di trattamenti efficaci. Studi epidemiologici hanno stimato che circa il 30% degli anziani sopra i 65 anni cade almeno 1 volta l'anno e di questi il 6% riporta una frattura ossea. Tale situazione si accentua significativamente nella popolazione affetta da patologie neurologiche a carico del sistema nervoso centrale o da deficit cognitivi e demenze senili, dove l'incidenza annuale è stimata tra il 60 e l'80%.

Per tali motivi, ampio rilievo sarà dato alla raccolta fondi a favore della **ricerca sulla prevenzione** delle cadute che si consolida quest' anno e che si pone come obiettivo il sostegno ai pazienti nella fase avanzata della malattia con difficoltà di deambulazione, disturbi dell'equilibrio e un rischio più elevato di cadere. Identificare i fattori predittivi è determinante per intervenire preventivamente e capire come agire attraverso trattamenti specifici di riabilitazione, così da garantire ai pazienti una migliore qualità di vita. Prevenire la problematica garantirebbe un vantaggio immediato e collettivo perché in tal modo si abbatterebbero i costi che le cadute comportano sul SSN e sulla spesa pubblica. Anche per questa edizione verranno attivati canali per la raccolta fondi come l'sms solidale. Sarà possibile dare il proprio contributo alla ricerca anche attraverso il sito [Giornata Nazionale Parkinson](#), la pagina Facebook e la app di YouGive, scaricabile da smartphone o tablet.

Il Parkinson colpisce solo in Italia circa **200 mila persone** e una recente indagine Eurisko ha posto in evidenza quanto sia ancora poco diffusa la conoscenza della malattia e dei suoi sintomi. Il 78% dei cosiddetti "caregiver" afferma di non conoscerne i segnali e l'87% del campione intervistato dichiara di non aver preso in considerazione la patologia tra le prime ipotesi di diagnosi.

Nel corso della conferenza stampa di presentazione della [Giornata Nazionale Parkinson](#) del 30 novembre 2013 saranno diffusi i risultati e gli aggiornamenti relativi alla ricerca sulle cadute, un **progetto di studio** avviato ormai da diversi anni che ha fatto emergere dati significativi per lo sviluppo di trattamenti e terapie per la cura della patologia.

sanitaria. Un giorno solo di riflettori non può bastare ed è per questo che la [Giornata Nazionale Parkinson](#) si trasformerà in un flusso continuo di informazione". "Occorre mantenere vivo il livello d'attenzione tutto l'anno" dichiara il comitato promotore Limpe e Dismov-Sin "Sostenere una corretta informazione è per noi un dovere. Essere protagonisti attivi della divulgazione scientifica e promotori di una alleanza tra le parti coinvolte, medici, pazienti e famiglie, è per noi più che mai fondamentale".

La GNP coinvolge da sempre i centri che vi aderiscono e da oggi rafforza ulteriormente il suo impegno. Saranno infatti più numerose le strutture locali coinvolte che metteranno a