

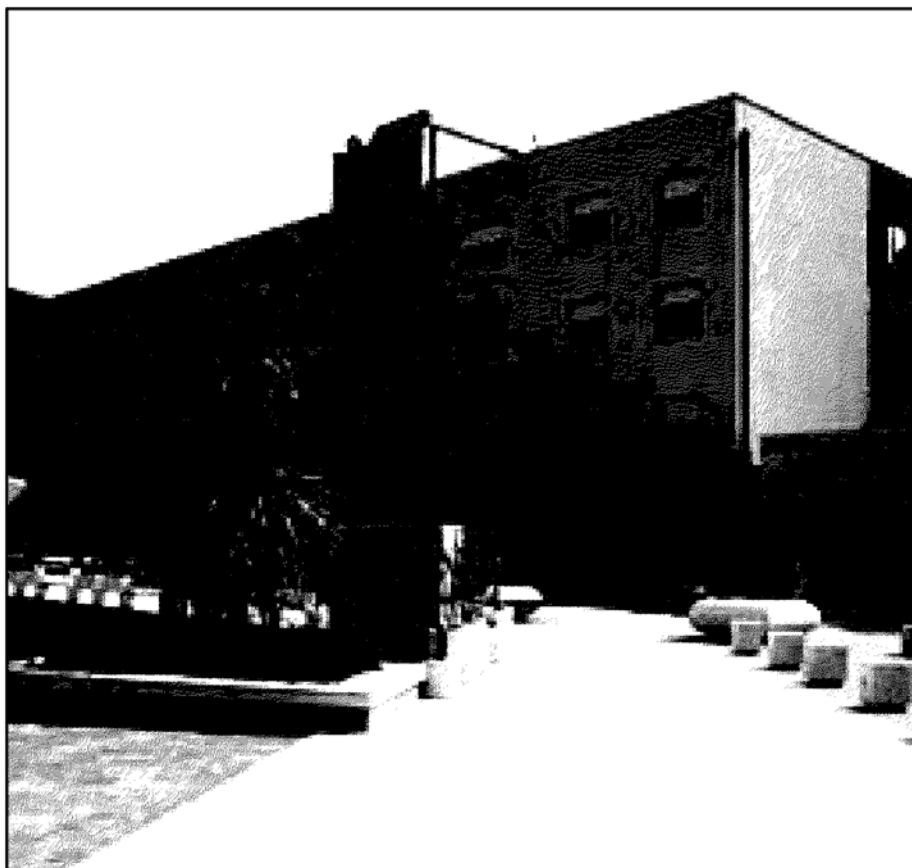
# Il Quotidiano del Molise

## Dalle 14 esperti a disposizione dei pazienti **Giornata del Parkinson** **Oggi al Neuromed**

POZZILLI. Oggi si svolgerà, presso il Neuromed, la seconda Giornata Nazionale del Parkinson. Pazienti, familiari, medici del Molise e delle zone limitrofe e tutti coloro che vogliono conoscere meglio la malattia di Parkinson e tutti gli aspetti che questa implica, potranno recarsi dalle ore 14 alle ore 18.30 presso la palestra dell'Istituto Neuromed, dove gli esperti saranno disponibili per informazioni, approfondimenti, chiarimenti sui diversi aspetti riguardanti la Malattia di Parkinson e le altre sindromi parkinsoniane.

Coloro che si recheranno in Istituto saranno coinvolti in un "Percorso Clinico - Artistico - Riabilitativo" che prevede una serie di incontri gratuiti con gli specialisti in cui sarà possibile sperimentare tecniche di "riabilitazione del passo". Il gruppo di attori-pazienti dell'onlus parkinson si esibirà in brevi sketch e rappresentazioni teatrali coinvolgendo i presenti nelle attività di arte e teatro terapia.

Inoltre sarà possibile svolgere esercizi di musica e di



*Il Neuromed di Pozzilli*

La malattia di Parkinson è una malattia che oltre al tremore presenta anche altre manifestazioni ancora più importanti quali la lentezza

danza movimento. Sarà poi possibile vedere la mostra dell'artista Zunta Michele . Un giorno dedicasia alla patologia, ma soprattutto alla "persona e non al paziente" che condivide con il Signor. P, così definita metaforicamente questa malattia degenerativa, la propria vita e la propria quotidianità.

di movimenti o la rigidità muscolare. In Italia colpisce circa sei mila persone ogni anno e uno su quattrosi amala prima dei 50 anni. Inoltre, il 25% dei malati non sa di esserlo perché i sintomi sono leggeri e facilmente confondibili.

Saperne di più è, quindi, un passo fondamentale verso una cura migliore