

FORUM **FACTORY**

SEMINARE . TAGUNGEN . EVENTS



FORUM FACTORY
ALLROUNDER FÜR VERANSTALTUNGEN
IM BERLIN GALLERY DISTRICT
NÄHE CHECKPOINT CHARLIE
BERLIN MITTE

Wir bieten verschiedene Räumlichkeiten an, die Sie individuell mieten und nach Ihren Vorstellungen nutzen können.



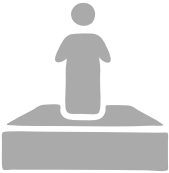
**EVENTS TAGUNGEN SEMINARE MEETINGS
PRÄSENTATIONEN LESUNGEN KONZERTE FEIERN
MODENSCHAUEN MESSEN AUSSTELLUNGEN**

bis zu 300 Personen

Insgesamt verfügt die Factory über 400 m² Eventflächen, im Sommer steht zusätzlich ein Außenbereich (Grünfläche 600 m²) zur Verfügung, den wir gerne mit anbieten.

Zudem können Sie auch einzelne Seminarräume zwischen 20-100 m² anmieten. Die Eventgalerie ist in drei separate Bereiche unterteilt, die Sie gerne einzeln buchen können:

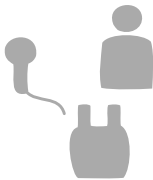
- dem Café im Eingangsbereich - in der unteren Ebene
- der Lounge in der ersten oberen Ebene mit Cocktailbar
- der großen Eventhalle



Unser Team aus erfahrenen Veranstaltern, hilft Ihnen gerne bei der Planung und Realisierung ihres Events. Die Forum Factory verfügt über umfangreiche Technik und verschiedenes Mobiliar zur professionellen Ausstattung Ihres Events.



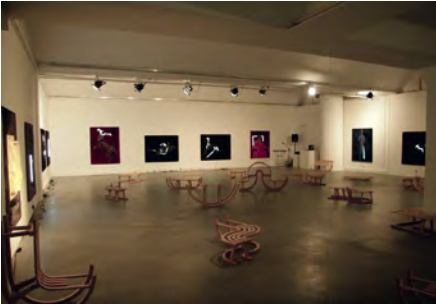
Für Seminare stellen wir Ihnen neben der Haupthalle auch gern unsere Seminarräume (20 m² - 240 m²) in der ersten Etage des Gebäudes zur Verfügung, die leicht über eine Treppe im Hallenbereich zu erreichen sind und auf Wunsch mit Equipment wie Flipchart, Beamer und Moderationskoffer ausgestattet werden können.



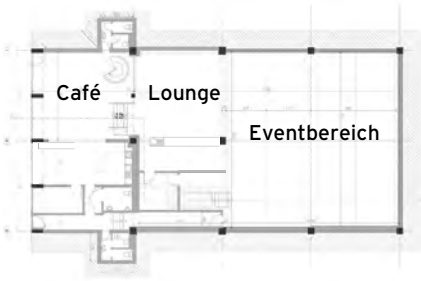
Die Forum Factory verfügt über eine eigene Bühnenkonstruktion und umfangreiche Veranstaltungstechnik. Mit Mikrofonen, Verstärkern und Lautsprechern können wir Ihre Veranstaltung ebenso professionell ausstatten wie mit Bild- und Lichtsystemen.

WIR BIETEN IHNEN VON DER EINFACHEN VERMIETUNG DER RÄUMLICHKEITEN BIS HIN ZU EINEM KOMPLETTPAKET MIT VERANSTALTUNGSBETREUUNG, CATERING, SERVICE, MOBILIAR, TECHNIK, MARKETING UND PR ALLES, WAS SIE FÜR DEN ERFOLG IHRER VERANSTALTUNG BENÖTIGEN.

» IMPRESSIONEN



»GRUNDRISSE

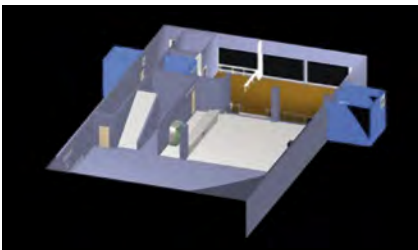


Die Forum Factory verfügt über 400 m² Veranstaltungsfläche, verteilt auf drei Bereiche.



Die drei Bereiche der Factory sind offen und lediglich durch die architektonischen Gegebenheiten, wie einer kleinen Treppe vom **Café** zum **Loungebereich** voneinander getrennt. Somit sind die Bereiche auch wunderbar als zusammenhängendes Ensemble zu nutzen.

Es gibt neben der Café-Bar im unteren Bereich auch eine **Bar** in der Lounge.



Die große **Eventhalle** besitzt eine gläserne Dachkonstruktion, so dass der Raum über viel Tageslicht verfügt. Neben der normalen Beleuchtung gibt es zusätzlich die Möglichkeit die Räume mit Bodenstrahlern und Scheinwerfern zu beleuchten.

Gerne erstellen wir Ihnen ein Angebot oder beantworten Ihre Fragen.

Unser Büro ist Montag bis Freitag von 10-18 Uhr besetzt.

IHR ANSPRECHPARTNER

Björn Loeckel (Inhaber)

Fon 030/25 29 22 91

Mail info@forum-factory.de



Besuchen Sie uns auch auf Facebook

<https://www.facebook.com/forumfactoryinfos>

