

Infomappe Veranstaltungen





Das Kabbalah Centre Berlin liegt im prachtvollen Gebäude des ehemaligen Postfuhramtes West im Stadtteil Schöneberg und ist Teil des einzigartigen Wohn-und Geschäftsquartiers BRICKS Berlin (www.berlinsbricks.com)

Der denkmalgeschützte Gebäudekomplex wurde 1901/1902 nach den Plänen der Architekten Otto Spalding und Luis Ratzburg für die Deutsche Reichspost erbaut. Die diversen Bestandsgebäude, sind unter Einhaltung der charakteristischen Bauelemente restauriert worden. Zwischen Tradition und Moderne ist im Jahr 2016 ein neuer Wohn-und Geschäftsquartiers mit insgesamt 27.000 Quadratmetern entstanden.

Das Kabbalah Centre Berlin ist Teil einer weltweiten Bildungsorganisation, die Workshop und Seminars über die 4.000 Jahre alte Weisheit anbietet. Das kabbalistische Wissen, die viele praktische Methoden enthält, rüstet die Menschen aus, Freude und dauerhafte Erfüllung im Leben zu erreichen.

Mit seiner außergewöhnlichen Gestaltung und unglaublichen Charme ist das Kabbalah Centre ein Ort für verschiedene Events.

Ob Tagung, Gala Dinner, Konferenz - der Veranstaltungsort bietet einen stilvollen Rahmen für jeden Anlass.

Sämtliche Räumlichkeiten des Tagungsortes sind behindertengerecht konzipiert und lassen sich ganz nach Ihren Wünschen flexibel gestalten.

Allgemein

- Verkehrsgünstige Lage
- Zufahrt LKW zur Location
- Fahrstuhl (in beiden Etagen vorhanden)
- Alle Räume sind behindertgerecht erreichbar
- Alle Räume mit dem Tageslicht (große Fensterbereiche)
- Internet / WLAN
- Sound / Video vom Auditorium auf andere Räume übertragbar
- Livestreams
- Audiomitschnitt
- Catering bis zu 300 Personen



Auditorium

Ein imposanter Raum mit großem Spiegel, Kronleuchter und einer Decke mit historischen Ornament.

- Kronleuchter und LED Deckenbeleuchtung sind dimmbar
- Bühne (11m L 2,5m T) mit bereits installierten Spots
- Leinwand mit 4,5m x 5m Fläche
- Beamer 5.200 Lumen
- Tonanlage inkl. Lautsprecher, Mischpult, Mikrofonie
- Livestreams
- Tageslicht



Cafeteria mit Loungebereich

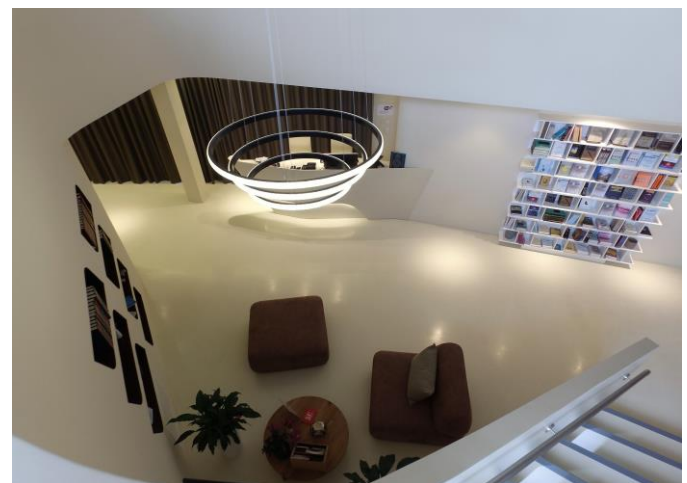
Die Cafeteria kann beispielsweise für Stehempfänge, Gala Dinner oder als Lounge nach der Veranstaltung im Auditorium genutzt werden.

- Lounge Bereich mit mind. 30 Sitzplätzen
- Beleuchtung dimmbar
- Lautsprecher, die mit dem Auditorium verbunden sind



Seminarräume

Zwei Seminarräume mit der Fläche von 50 und 25 qm sind perfekt für kleinere Meetings, Präsentationen sowie Workshops im Rahmen einer Tagung oder Seminarveranstaltung.





Raumübersicht

Raum	L	B	H	qm	Reihen	Stehend	Gala
Seminarraum 1	5m	5m	2,5m	25qm	17	25	-
Seminarraum 2	10m	4,5m	2,5m	45qm	35	50	-
Auditorium	17m	10m	7,0m	170qm	150	300	90
Cafeteria	9m	11m	4m	99qm	70	140	60

Verkehrsanbindung

- S-Bahn Julius-Leber-Brücke (S1), Schöneberg (S1, S41, S42, S45, S46)
- U-Bahn Eisenacher Str. (U7), Rathaus Schöneberg (U4)
- Metrobus M46, M48, M85
- Bus 104, 106, 187, 204, 248
- Flughafen Tegel ca. 14 km | Schönefeld: ca. 20 km
- A100 ca. 1 km

Kontakt

Elena Antosliak
Eventmanagement / Booking

Tel: +49 30 78713580
Fax: +49 30 787135810
Mobile: +49 1778203072
E-Mail: elena.antosliak@kabbalah.com
Hauptstraße 27, 10827 Berlin