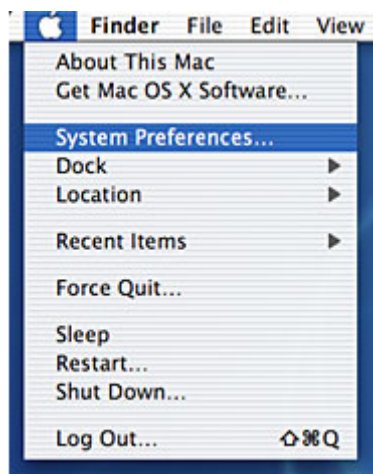


Netwerkinstellingen voor MacOSX (English version)

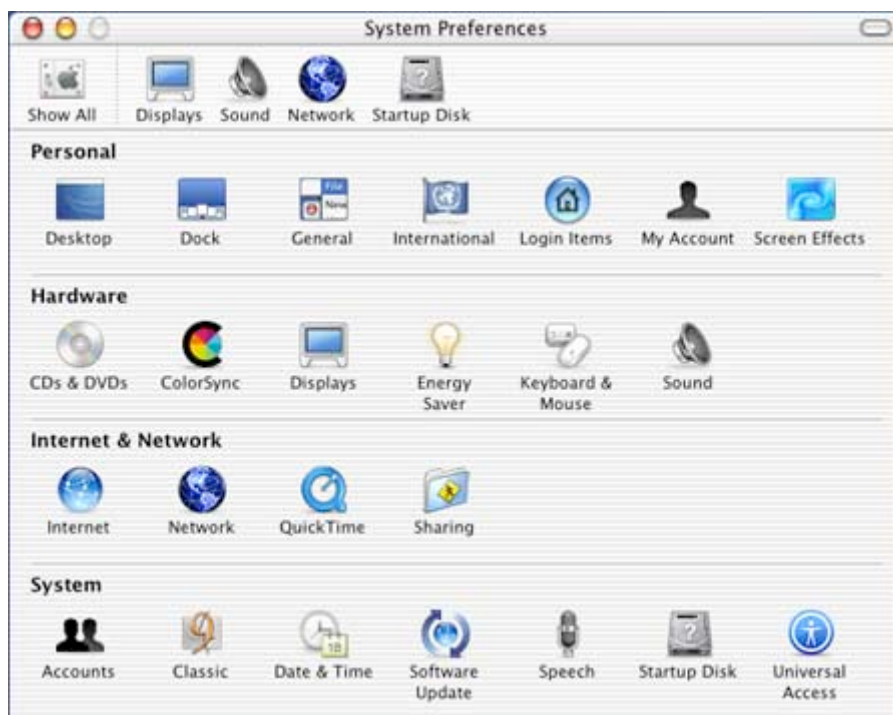
Netwerkinstellingen voor MacOSX (Engelse versie)

Hieronder vindt u een stapsgewijze handleiding voor het instellen van uw computer voor uw verbinding.

- Ga via het Appeltje (linksboven) naar **System Preferences**.

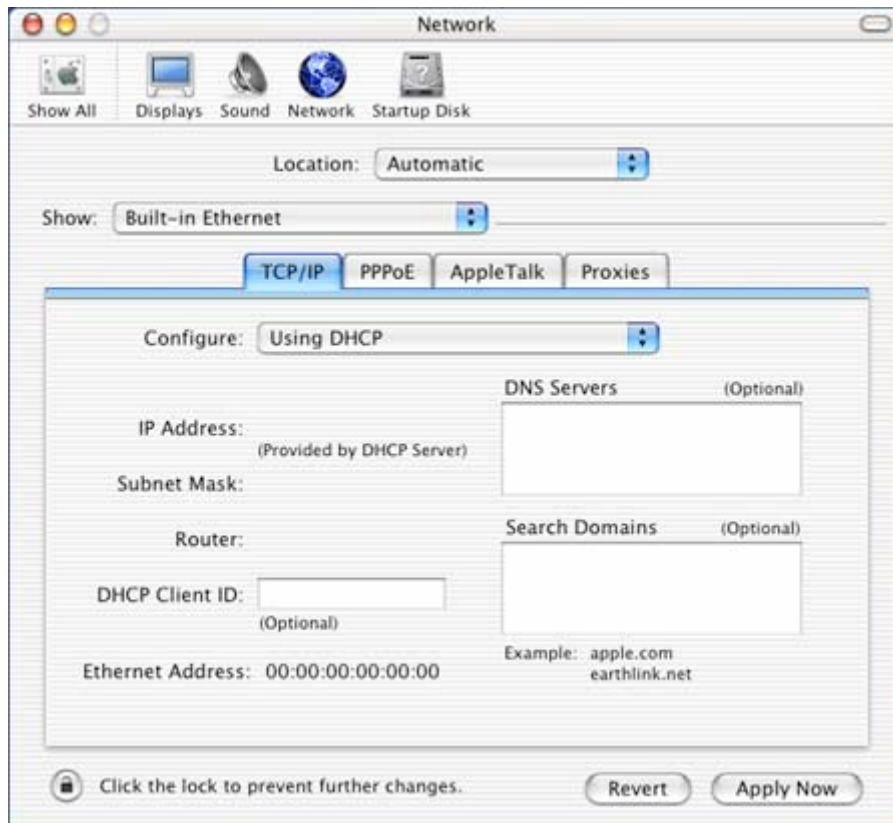


- Klik in het venster **System Preferences** op **Network** (onder Internet & Network).



- Vul in het **Network** venster het volgende in:

Location:	Automatic
Show:	Built-in Ethernet
Configure:	Using DHCP
Domain Name Servers (DNS):	217.149.196.6; 217.149.192.6
- Klik daarna op de knop **Apply Now**.



- U bent nu klaar met het instellen van uw computer. U kunt gebruik maken van uw verbinding.