

Die Client-Anwendung ist eine 32bit Windows-Applikation und benötigt den Firebird-Datenbankserver ab Version 3.0.1. Soll das Dashboard eingesetzt werden, ist weiterhin die Installation des IIS als Webserver und das .NET-Framework ab Version 4.5.2 notwendig.

Einzelplatzinstallation

Die Einzelplatzlösungen eignen sich primär für Einzelmakler, die sich professionell organisieren möchten. Der Makler erhält den vollen Funktionsumfang seiner Lizenz auf einem Endgerät (PC, Notebook).

Client-/Serverinstallation

Die Nutzung einer Client-/Serverinstallation eignet sich für Maklerbüros, in denen mehrere Mitarbeiter in einem lokalen Netzwerk (LAN) arbeiten. Hierbei ist es möglich, dass sich sowohl die Programminstallation als auch die Datenbank einen Server zum Betrieb teilen.

Die Client-/Serverinstallation ist leicht zu administrieren, alle Daten und Dokumente werden zentral bereitgestellt und verarbeitet. Darüber hinaus bietet diese Variante ein Höchstmaß an Sicherheit.

Terminalserverinstallation

Die Nutzung einer Terminalserver Architektur eignet sich besonders für Maklerbüros, in denen mehrere Mitarbeiter über eine VPN-Verbindung aus einer Zweigstelle oder aus dem Home-Office auf das Maklerverwaltungsprogramm zugreifen.

Die Terminalservervariante benötigt einen weiteren Server als Datenbankserv und für die Bereitstellung der Anwendung. Hier gelten die Systemvoraussetzung für die Client-/Serverinstallation. Die Skalierung des Terminalservers ist von der Anwendung unabhängig.

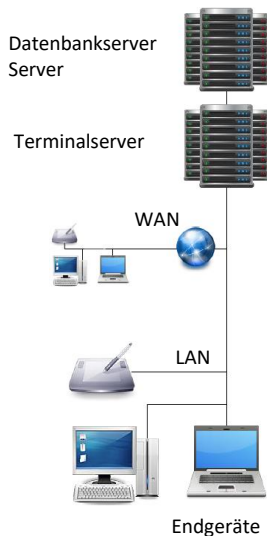
Die notwendige Hardware-Ausstattung für Terminalserver geht über die Anforderungen von ASSFINET-Software hinaus, da i.d.R. mehrere Anwendungen auf Terminalservern ausgeführt werden müssen. Bitte konsultieren Sie dazu Ihren Hardwarepartner/Systemhaus. Auch die möglicherweise durch die Nutzeranzahl notwendige Skalierung über mehrere Terminalserver sollte in der Beratung mit Ihrem Hardwarepartner/Systemhaus erfolgen.

Allgemeine Informationen zum Serverbetrieb

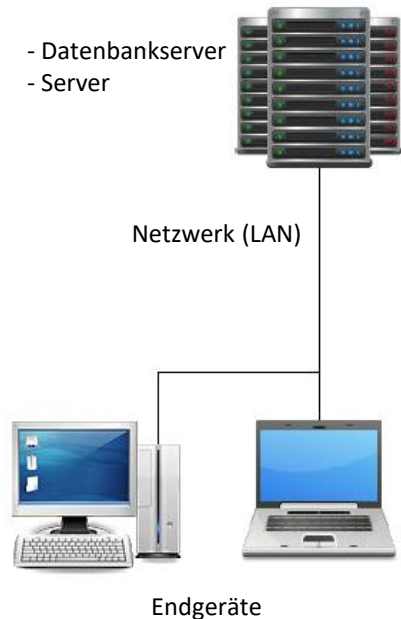
Der performante Betrieb eines Servers ist von vielen Faktoren abhängig. Unten aufgeführte Hardwareempfehlungen sind als Mindestwerte nach Anzahl der Benutzer zu sehen. Bei größeren Installationen muss entsprechend skaliert werden.

Für eine bestmögliche Performance des Maklerverwaltungsprogramms sollte die Datenbank auf einem „Bare Metal“ System oder eigener Hardware betrieben werden. Der Betrieb des Datenbankservers als virtueller Server und/oder der Betrieb des Programms auf einem NAS ist nicht zu empfehlen.

Neben der Auswahl der Hardware, wirkt sich auch die Konfiguration des Datenbankservers auf die Geschwindigkeit der Anwendung aus.



Hardwarevoraussetzungen Client-/Serverinstallation



Voraussetzungen für Arbeitsplatz

Ein zeitgemäßer PC oder Notebook reicht i.d.R. für den Betrieb aus. Grundsätzlich kann auch ältere Hardware verwendet werden, für die optimale Nutzung empfehlen wir jedoch die folgende Konfiguration:

Betriebssystem	Windows 7, 8, 8.1, 10
Prozessor (CPU)	Intel Core i3 3,0 GHz oder gleichwertiger AMD-Prozessor, jeweils aktuelle Hardwaregenerationen (Skylake, Kaby Lake bzw. Ryzen 5+)
Arbeitsspeicher (RAM)	8,0 GB DDR3
Grafik (GPU)	ASSFINET-Software profitiert von einer dedizierten Grafikkarte (GPU - NVIDIA oder AMD). Näheres siehe unter (1) .
installierte Software	.NET Framework Version 3.5, Internet Explorer 11*, Adobe Acrobat Reader DC
Netzwerk (LAN)	1,0 Gbit/s, kabelgebunden

Voraussetzungen für Datenbankserver

Betriebssystem	Windows Server 2008R2, 2012, 2012R2, 2016
CPU & RAM	Taktfrequenz: Serverprozessoren (Intel Xeon Skylake) ab 2,5 GHz bis 5 Benutzer: 2 Prozessorkerne, 4,0 GB RAM bis 10 Benutzer: 4 Prozessorkerne, 8,0 GB RAM bis 20 Benutzer oder mehr: 8 Prozessorkerne, ab 16,0 GB RAM
Festplatte (HDD/SSD)	Empfehlung: SSDs in RAID 10 mit Write-Back-Cache Empfohlene Mindestwerte für die Festplattengeschwindigkeit: bis 5 Benutzer: 400 IOPS bis 10 Benutzer: 600 IOPS bis 20 Benutzer oder mehr: ab 800 IOPS
installierte Software	.NET Framework Version 4.5.2 oder höher, Internet Explorer 11*
Netzwerk (LAN)	1,0 Gbit/s

*Hinweis: Microsoft Edge ist keine direkte Nachfolgeversion des Internet Explorer, sondern eine Neuentwicklung.



Voraussetzungen für Einzelplatzlösung

Betriebssystem	Windows 7, 8, 8.1, 10
Prozessor (CPU)	Intel Core i5 3,0 GHz oder gleichwertiger AMD-Prozessor, jeweils aktuelle Hardwaregenerationen (Skylake, Kaby Lake bzw. Ryzen 5+)
Arbeitsspeicher (RAM)	8,0 GB DDR3
Grafik (GPU)	ASSFINET-Software profitiert von einer dedizierten Grafikkarte (GPU - NVIDIA oder AMD). Näheres siehe unter (1) . Wegen des gleichzeitigen Betriebs von Datenbankserver und Client auf einem Einzelplatz wird die Verwendung von schwächeren CPUs als Core i5 3 GHz explizit nicht empfohlen.
Festplatte (HDD/SSD)	HDD mit 7200 U/min. Empfehlung: SSD mit mind. 800 IOPS
installierte Software	.NET Framework Version 3.5 sowie 4.5.2 oder höher, Internet Explorer 11*, Adobe Acrobat Reader DC

(1) Windows-Hardwarebeschleunigung kann den Fensteraufbau von Windows-Programmen grundsätzlich beschleunigen und den Prozessor entlasten. Dabei nutzt dieses Windows-Feature alle Ressourcen, die der PC mitbringt, u.a. auch die Grafikkarte (GPU). ASSFINET-Software profitiert durch die Hardwarebeschleunigung von einer dedizierten GPU (NVIDIA oder AMD). Grundsätzlich ist immer zu beachten, dass alle Komponenten eines PC zueinander passen müssen. Ein langsamer PC wird durch eine moderne dedizierte GPU nicht zu einem schnellen PC.