

Leitfaden zur Produkt- und Serviceregistrierung



1. [WIE ERSTELLEN SIE IHRE LENOVO-ID?](#)
2. [REGISTRIEREN SIE EINEN SERVICE FÜR EINE EINZELMASCHINE](#)
3. [REGISTRIEREN SIE EINEN SERVICE FÜR MEHRERE MASCHINEN](#)
4. [WIE MAN DAS REGISTRIERUNGSUNTERSTÜTZUNGSTEAM KONTAKTIERT](#)
5. [ESKALATIONSPFAD](#)

1. WIE ERSTELLEN SIE IHRE LENOVO-ID?

(für Produkt- / Serviceregistrierungszwecke, einmalige Aktion)

<https://support.lenovo.com/sk/en/productregistration#/>

1

Klicken Sie auf „Registrieren“, wenn Sie das Registrierungsportal zum ersten Mal verwenden

Herzlich
Willkommen!|@@MOTO:
Willkommen!

Wir haben ein neues Tool für Kunden entwickelt, mit dem Sie alle Ihre Lenovo Produkte und Bestellungen auf einen Blick verfolgen können

Lenovo ID

Email

Kenntwort

Verifizierungscode 35813

Anmelden **Registrieren**

Angemeldet bleiben [Passwort vergessen?](#)

oder|@@MOTO:Oder

Facebook Google Live ID Moto ID

2.

Registrieren Sie sich mit Ihrem FB, Google-Konto oder geben Sie Ihre E-Mail-Adresse und Ihr Passwort ein

Benutzerkonto anlegen

john.smith@customer.com|

Nächster

Lenovo

Benutzerkonto anlegen

John Smith

Monat Tag Jahr

Wir verwenden es, um sicherzustellen, dass Sie Dienste mit Altersbeschränkungen nutzen können

.....|

Kennwörter müssen aus mindestens 8-20 englischen Zeichen bestehen und mindestens drei der folgenden Elemente enthalten: Großbuchstaben, Kleinbuchstaben, Zahlen und Symbole.

.....

Diskutieren Sie mit und erhalten Sie die neuesten Nachrichten, Updates und Sonderangebote.

Durch Klicken auf „Nächster“ stimmen Sie der [Datenschutzerklärung von Lenovo](#) zu und [Nutzungsbedingungen](#)

Zurück

Nächster

Lenovo

Lch bin kein Roboter

Helpen Sie uns, Roboter davon abzuhalten, zusätzliche Belohnungen zu ergattern, indem Sie auf den Balken klicken und ihn an die angegebene Stelle schieben, dann auf die Schaltfläche "Weiter" klicken und mit Ihrer Lenovo ID fortfahren

Bestätigung bestanden
»

Zurück
Nächster

Benutzerkonto anlegen

Alles erledigt!

Überprüfen Sie Ihre E-Mail, um Ihr Konto zu bestätigen.

Nächster

2. REGISTRIEREN SIE EINEN SERVICE FÜR EINE EINZELMASCHINE

Support > Geräte- Und Service-Registrierung

Start

Nur Geräte registrieren
 Bitte verwenden Sie diese Option, um Ihr(e) Gerät(e) bei Lenovo zu registrieren.

Gerät(e) registrieren

Services mit Geräten registrieren
 Bitte verwenden Sie diese Option, um alle erworbenen Serviceangebote gleichzeitig mit Ihrem/Ihren Lenovo-Geräte(n) zu registrieren.

Services registrieren

Geben Sie die Seriennummer ein und klicken Sie auf "Übermitteln"

Start> Serviceregistrierung auswählen

●
Definieren

Bewertung

Übermitteln

Einzelgerät

Geben Sie die Seriennummer Ihres Gerätes ein, oder wählen Sie "Mein Gerät erkennen", wenn Sie die Seriennummer nicht zu Hand haben.

Übermitteln

?

oder

Mein Gerät erkennen

Mehrere Geräte

Füllen Sie das aktuellste Formular aus, und laden Sie es hoch um mehrere Geräte gleichzeitig zu registrieren.

Neuestes Formular herunterladen

Das ist neu ?

Durchsuchen

Zur Prüfung absenden


Geben Sie das Kaufdatum der Maschine ein und geben Sie die Kontaktinformationen des Kunden und die Details zum Installationsort ein, falls diese bekannt sind. Diese Informationen sind für DCG segment verpflichtend, für das PCG segment sind diese nicht verpflichtend, aber sehr zu empfehlen.

Start> Serviceregistrierung auswählen> Serviceregistrierung Einzelprodukt



Gerätedetails überprüfen

Bitte prüfen Sie jeden der folgenden Abschnitte und füllen Sie ihn aus. Versichern Sie sich davon, dass die bestehenden Informationen korrekt sind und geben Sie weitere Registrierungsdetails an.

	E15 (Type 20RD, 20RE) Laptop (ThinkPad) - Type 20RD				
Seriennummer	Maschinentyp	Garantiestatus	Ablaufdatum		
PF2A24LF	20RD	InWarranty	2023-11-30		Details anzeigen

Stellen Sie uns die Endkundenkontaktdaten und den Ort des installierten Gerätes zur Verfügung (Optional)

Persönliche Informationen

<input type="text" value="Vorname des Endkunden"/>	<input type="text" value="Nachname des Endkunden"/>
<input type="text" value="E-Mailadresse des Endkunden"/>	<input type="text" value="Telefonnummer des Endkunden"/>

Standortinformationen

<input type="text" value="Firmenbezeichnung des Endkunden"/>	<input type="text" value="Land des installierten Gerätes
Wählen Sie Land ▼"/>	<input type="text" value="Region/Staat des installierten Gerätes
Keine ▼"/>	<input type="text" value="Stadt des installierten Gerätes"/>
<input type="text" value="Adresse 1 des installierten Gerätes"/>	<input type="text" value="Adresse 2 des installierten Gerätes"/>	<input type="text" value="PLZ"/>	

Ihre Profilinformationen sind vordefiniert und können bei Bedarf geändert werden

Prüfen oder aktualisieren Ihres Lenovo-ID Profils (Optional)

[Details anzeigen](#)

Prüfen oder aktualisieren Ihres Lenovo-ID Profils (Optional)

[Details verbergen](#)

Vorname [REDACTED]	Nachname [REDACTED]	Land Slovakia ▼	PLZ/Postleitzahl 12345
E-Mail [REDACTED]	Kaufort	Betriebssystem Bitte Betriebssystem auswählen ▼	

Geben Sie den Autorisierungscode und die PIN aus der Registrierungs-E-Mail ein und klicken Sie auf "Validieren".

Servicebereitstellungsart auswählen

Elektronische Bereitstellung Physische Bereitstellung

Geben Sie die Autorisierungscode und PIN an. Für die physische Bestellung geben Sie die Aktivierungscode und das Kaufdatum an.

Autorisierungscode* [REDACTED]	PIN* [REDACTED]	Validieren
-----------------------------------	--------------------	------------

Bestellinformationen werden angezeigt

Servicebereitstellungsart auswählen

Elektronische Bereitstellung Physische Bereitstellung

Geben Sie die Autorisierungscode und PIN an. Für die physische Bestellung geben Sie die Aktivierungscode und das Kaufdatum an.

Autorisierungscode* [REDACTED]	PIN* [REDACTED]	Zurücksetzen
-----------------------------------	--------------------	--------------

Gültiger Code

Details

Bestellnummer. [REDACTED]	Teilenummer. [REDACTED]	Beschreibung 1Y PW 9x5x4 TS3100
------------------------------	----------------------------	------------------------------------

Mengen

Bestellmenge 1	Registrierte Menge 0	Verfügbare Menge 1
-------------------	-------------------------	-----------------------

Fügen Sie die E-Mail-Adresse hinzu, an die die Registrierungsbestätigung gesendet werden soll, akzeptieren Sie die Allgemeinen Geschäftsbedingungen und klicken Sie auf "Registrierung abschließen".

E-Mail-Bestätigung

Registrierungsbestätigung an Geräteeigentümer senden

Registrierungsbestätigung an weitere Kontakte senden

[+ Zusätzliche E-Mail hinzufügen](#)

Durch die Registrierung stimmen Sie den Allgemeinen Geschäftsbedingungen zu.

Registrierung erfolgreich abgeschlossen; Die Bestätigungs-E-Mail erhalten Sie in Kürze. Die Informationen werden innerhalb von 24 Stunden auf der Warranty Lookup Seite aktualisiert: <https://pcsupport.lenovo.com/sk/en/warrantylookup#/>



Registrierung erfolgreich. Für jedes Serviceangebot, das Sie für Ihr Produkt ausgewählt haben, erhalten Sie eine Bestätigung per E-Mail. Beachten Sie bitte, dass es bis zu 24 Stunden dauern kann, bis Ihre Änderungen online sichtbar sind.

[Meine Produkte anzeigen](#)

[Ein anderes Produkt registrieren.](#)

3. REGISTRIEREN SIE EINEN SERVICE FÜR MEHRERE MASCHINEN

Start> Serviceregistrierung auswählen

Definieren Bewertung Übermitteln

Einzelgerät
Geben Sie die Seriennummer Ihres Gerätes ein, oder wählen Sie "Mein Gerät erkennen", wenn Sie die Seriennummer nicht zu Hand haben.

ⓘ

oder

Mehrere Geräte
Füllen Sie das aktuellste Formular aus, und laden Sie es hoch um mehrere Geräte gleichzeitig zu registrieren.

Das ist neu ⓘ

Wählen Sie "Mehrere Geräte" und laden Sie immer das neueste Formular herunter

Start> Serviceregistrierung auswählen

Einzelgerät

Geben Sie die Seriennummer Ihres Gerätes ein, oder wählen Sie "Mein Gerät erkennen", wenn Sie die Seriennummer nicht zu Hand haben.

 ⓘ

oder

Mein Gerät erkennen

Mehrere Geräte

Füllen Sie das aktuellste Formular aus, und laden Sie es hoch um mehrere Geräte gleichzeitig zu registrieren.

Neuestes Formular herunterladen Das ist neu ⓘ

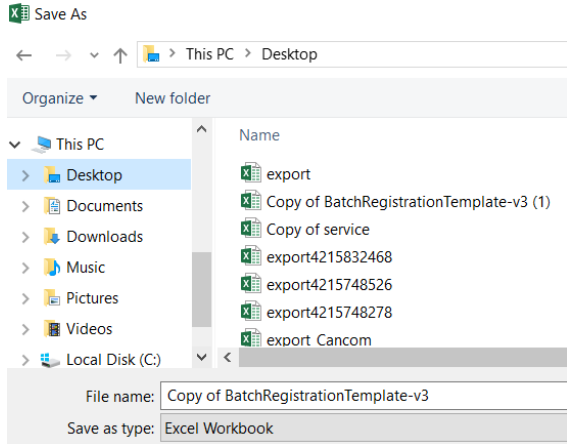
Durchsuchen

Zur Prüfung absenden

- Wenn nur Produkte registriert werden sollen, lassen Sie die Felder AuthCode und PIN in der Vorlage leer
- Wenn das Garantie-Upgrade registriert werden muss, füllen Sie die Felder AuthCode und PIN aus. Mehrere Serviceaufträge (verschiedene Authentifizierungscodes und PINs) können gleichzeitig registriert werden. Wenn die PIN mit „0“ beginnt, kopieren Sie sie bitte und fügen Sie „Special“ in das Excel-Formular ein.
- Füllen Sie den Maschinentyp, die Seriennummer und das Kaufdatum der Maschine aus.
- Alle anderen Felder sind nicht verpflichtend, werden jedoch empfohlen.

	A	B	C	D	E	F	G
AuthCode		Pin	Machine Type *	Serial number *	End Customer First Name	End Customer Last Name	End Customer Contact Email
	LDESWS0W866699GY38B80	120159	20U2	PF23T525			
	LDESWS0W866699GY38B80	120159	20U2	PF23T3W5			

Speichern Sie das Dokument



Suchen Sie nach dem gespeicherten Dokument und klicken Sie auf "Zur Prüfung absenden".

Start> Serviceregistrierung auswählen

Definieren Bewertung Übermitteln

Einzelgerät
Geben Sie die Seriennummer Ihres Gerätes ein, oder wählen Sie "Mein Gerät erkennen", wenn Sie die Seriennummer nicht zu Hand haben.

Seriennummer eingeben

oder

Mein Gerät erkennen

Mehrere Geräte
Füllen Sie das aktuellste Formular aus, und laden Sie es hoch um mehrere Geräte gleichzeitig zu registrieren.

Neuestes Formular herunterladen Das ist neu

BatchRegistrationTemplate-v3.1 - 2021-02-26T13Z Durchsuchen

Zur Prüfung absenden

Überprüfen Sie die hochgeladenen Informationen

Start> Serviceregistrierung auswählen> Serviceregistrierung Batch-Produkt

Definieren Bewertung Übermitteln

Überprüfen Sie Ihre Produkt-Garantie-Informationen

Produktname	Seriennummer *	Maschinentyp *
T Series laptops (ThinkPad)	PF2AXJ4S	20S0
T Series laptops (ThinkPad)	PF2AXJ61	20S0

Fügen Sie die E-Mail-Adresse hinzu, an die die Registrierungsbestätigung gesendet werden soll, akzeptieren Sie die Allgemeinen Geschäftsbedingungen und klicken Sie auf "Registrierung abschließen".

E-Mail-Bestätigung

Registrierungsbestätigung an Geräteeigentümer senden

Registrierungsbestätigung an weitere Kontakte senden

E-Mail 1

[+ Zusätzliche E-Mail hinzufügen](#)

Durch die Registrierung stimmen Sie den Allgemeinen Geschäftsbedingungen zu.

Registrierung erfolgreich abgeschlossen; Die Bestätigungs-E-Mail erhalten Sie in Kürze. Die Informationen werden innerhalb von 24 Stunden auf der Seite zur Gewährleistungssuche aktualisiert: <https://pcsupport.lenovo.com/sk/en/warrantylookup#/>



Registrierung erfolgreich. Für jedes Serviceangebot, das Sie für Ihr Produkt ausgewählt haben, erhalten Sie eine Bestätigung per E-Mail. Beachten Sie bitte, dass es bis zu 24 Stunden dauern kann, bis Ihre Änderungen online sichtbar sind.

[Meine Produkte anzeigen](#)

[Ein anderes Produkt registrieren.](#)

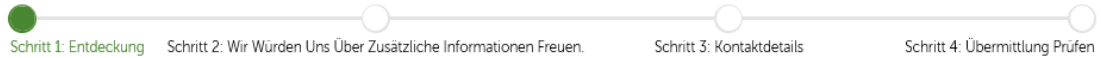
4. WIE MAN DAS REGISTRIERUNGSUNTERSTÜTZUNGSTEAM KONTAKTIERT

Wenn Sie Fragen zu dieser E-Mail haben, wenden Sie sich unter diesem Link an unser Registrierungs-Support-Team (<http://www.lenovo.com/registrationsupport>).

Wählen Sie den Problemtyp aus dem Dropdown-Menü und geben Sie die Seriennummer ein. Wenn Sie mehr Seriennummern haben, ist eine ausreichend, der Rest kann dann im nächsten Schritt in eine Datei hochgeladen werden. Klicken Sie auf "Weiter".

Support > E-Ticket-Formular

Ein eTicket übermitteln



Schritt 1: Entdeckung

Bitte geben Sie die grundlegenden Details unten an, um loszulegen. [Dieses Formular dient zum Registrierungssupport.](#) Wenn Sie [technischen Support benötigen](#), [Kontaktiere uns](#).

Problemtyp*

- Garantie / Registrierung / Kaufdatum aktualisieren
- Garantie / Registrierung / Benachrichtigungs-E-Mail erneut senden
- Garantie / Registrierung / Registrieren von Upgrade oder Erweiterung**
- Garantie / Korrektur erforderlich

[How to find serial number?](#)

Dieses Feld ist erforderlich

WEITER

Füllen Sie das Kaufdatum der Maschine, die Auftragsnummer der Servicebestellung, den Autorisierungscode und den PIN-Code aus der Registrierungs-E-Mail aus. Beschreiben Sie Ihr Problem. Fügen Sie alle Belege bei, z. B. Rechnung, Liste der Seriennummern usw. Klicken Sie auf "Weiter".

Ein eTicket übermitteln



[← ZURÜCK](#)

Schritt 2: Wir würden uns über zusätzliche Informationen freuen.

Bitte geben Sie einige weitere Details an, um sicherzustellen, dass Ihr Ticket angemessen bearbeitet wird.

Hinweis: Wenn Sie eine Änderung des Garantiestartdatums wünschen, schicken Sie bitte eine Rechnung/einen Kaufnachweis für die Maschine bei.

0/500

Bitte fügen Sie alle relevanten Dateien (Bilder, Screenshots, Serviceprotokolle, etc.) Ihrer Anfrage bei. Sie helfen uns, den Fall zu bearbeiten. Vielen Dank!
For bulk registrations, please fill in this Excel form in order to provide all necessary data and add as attachment.

*** Dateianhang**

Die maximale Anzahl von Dateien, die angefügt werden können, ist 10.

Genehmigte Dateitypen: .png, .jpg, .doc, .docx, .csv, .pdf, .txt, .jpeg, .xls, .xlsx, .ppt, .pptx, .zip, .rar
Die Dateigröße sollte weniger als 10MB betragen

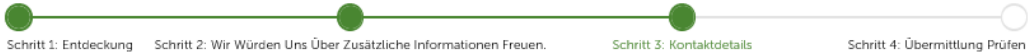
Anlage(N): keine

[EINE DATEI AUSWÄHLEN](#)

[WEITER](#)

Füllen Sie Ihre Kontaktdaten aus.
Klicken Sie auf "Weiter".

Ein eTicket übermitteln



[← ZURÜCK](#)

Schritt 3: Kontaktdetails

Bitte geben Sie Ihre Kontaktinformationen und den Maschinenstandort an.

Kontaktdaten eingeben

Adresse für Standort der Maschine auswählen

Sie können das Land in Schritt 1 ändern [Klicken Sie hier, um zurückzugehen](#)

WEITER

Bestätigen Sie Ihre Anfrage.
Klicken Sie auf "Übermitteln".

Erfolg. ×

Herzlichen Glückwunsch! Ihr Fall wurde
erstellt!

Ihre Problem-ID ist **E031CSCFYT**

OK

Der Registrierungsassistent wird Sie innerhalb von 24 Stunden kontaktieren.

5. ESKALATIONSPFAD

Kann sowohl intern als auch extern verwendet werden.

- Registrierungs-Support-Team - <http://www.lenovo.com/registrationsupport>
- Registrierungs Ansprechpartner - le_services@lenovo.com
- Garantie- und Registrierungsmanager - Jana Zelensky (jzelensky@lenovo.com)