



BLÉ : Le blé remonte

Semaine 18 – 30 avril 2018

Résumé de la semaine

En résumé, les cours du blé se sont repris la semaine dernière imputable à une parité en baisse mais aussi à des conditions de culture toujours délicates aux US. De nouvelles rumeurs émergent sur le fait que la Russie et l'Ukraine devraient voir leurs rendements légèrement diminuer pour la prochaine campagne. L'analyse fondamentale est plutôt neutre cette semaine alors que l'analyse technique est haussière. Concernant l'analyse probabiliste, celle-ci est baissière. Les fonds américains étaient nets acheteurs la semaine précédente sur Chicago (+13'500 lots). Nous estimons que le blé peut encore progresser cette semaine.

Prochaine résistance : 167,75€/tonne – 169€/tonne

Prochain support : 166€/tonne – 164€/tonne

Rappel semaine passée

Ce que nous avons dit :

Finalemment :



Notre sentiment de marché
était :
Haussier

+3,25€
/ Tonne

Soit un
rendement
+1,99%

Conclusion
**Bonne
anticipation**

Prévision de cette semaine

Notre avis est :

Car :



Notre sentiment de marché
est :
Haussier

Résultat analyse technique



Résultat analyse fondamentale



Résultat analyse probabiliste



Sensibilité des agriculteurs à vendre : Forte

Volumes engagés la semaine dernière : +10%

Estimation du niveau de stock en ferme : 25%

Retour terrain :

Demande acheteurs : Forte

[Voir les prix de blé "départ ferme" ici](#)
sur notre site internet [CompareurAgricole.com](#)

Force du marché

- La parité €/€ est repassée en-dessous des 1,22 et pourrait retourner sur les 1,20 prochainement.
- 31 % des blés d'hiver US sont en "bonne à excellente" condition (toujours largement sous la moyenne à cette date).
- Les ventes à l'exportation de 578kT ont été en hausse par rapport à la semaine précédente et dans la fourchette haute des attentes.

Faiblesse du marché

- Augmentation des superficies ensemencées au Canada pour la campagne 2018/2019 (+12,8% par rapport à l'année précédente).
- Selon l'IGC, les stocks finaux pour la campagne actuelle devraient atteindre 256,4 Mt soit une hausse de 16 Mt.
- Pour 2018/19, la production de blé UE a été révisée à la hausse (+546 000 t par rapport au mois dernier) à 141,5 Mt.



BLÉ : Le blé remonte

Semaine 18 – 30 avril 2018

Analyse fondamentale (mai 2018)

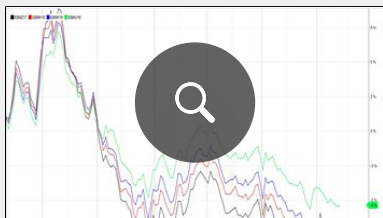
Les prix du blé ont grimpé la semaine précédente sur Euronext et à Chicago face à la détérioration de la récolte de blé dur d'hiver aux Etats-Unis. La céréale a progressé de 3,25€/tonne sur le MATIF pour clôturer à 166,25€/tonne.

"Le fait que les réserves mondiales de blé sont à des records et que les exportations (américaines) stagnent reste à l'esprit des investisseurs", remarque Dewey Strickler, de Ag Watch Market Advisors. Mais "le marché a montré quelques signes encourageants cette semaine", alors que la qualité de la récolte de blé dur d'hiver est à son plus bas depuis 1996, note-t-il. Cette variété de blé, cultivée principalement dans les Etats du Kansas, de l'Oklahoma, du Colorado et du Texas, souffre depuis plusieurs mois de sécheresse. Selon un rapport hebdomadaire du ministère américain de l'Agriculture (USDA), seulement 31% de la récolte est considérée comme bonne à excellente.

Pour plus de détails sur l'ampleur des dommages, les investisseurs surveilleront le prochain rapport de l'USDA ainsi qu'une tournée d'experts dans la région qui se déroulera de lundi à jeudi (Wheat Quality Council Tour). "Ils devraient confirmer que la récolte n'est pas bonne dans la partie la plus à l'ouest mais le marché sera attentif à leurs observations sur la partie centre et est" de la zone de production de blé d'hiver, notent les analystes de la maison de courtage Allendale.

Toutefois, "la demande reste le gros problème pour les courtiers en blé", estime Jack Scoville de Price Futures Group. "Le rythme des exportations ainsi que des commandes reste en-deçà de ce qu'il faudrait pour atteindre les objectifs de l'USDA", note-t-il. "La concurrence de l'Europe de l'Est et de la mer Noire reste dure."

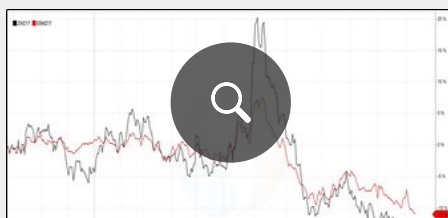
Aux Etats-Unis, pour les jours à venir, les températures seront mitigées : au-dessus des normales de saison sur l'ouest du pays et des températures au-dessous des moyennes sur la partie sud-est du pays. En Europe, pour les 15 prochains jours, les températures seront au-dessus des normales de saison sur l'est du continent mais sous les moyennes de saison sur l'ouest. En région Mer Noire, dans les jours à venir, les températures seront au-dessus des normales et les précipitations seront largement sous les moyennes, pouvant ainsi détériorer le rendement à venir et les conditions des cultures.



Evolution des contrats blé



Position des fonds américains



Blé américain vs blé français



Cotations

Blé tendre FOB Danube
= 152€/tonne (=)

Blé tendre rendu Barcelone
= 193€/tonne (-)

Blé tendre FOB Azov (Russie)
= 155€/tonne (+)

Blé tendre départ Ukraine
= 180,66€/tonne (+)

Blé tendre rendu La Pallice
= 157€/tonne (=)

Blé tendre FOB Kansas
= 197€/tonne (+)

Blé tendre FOB Argentine
= 189,75€/tonne (+)



BLÉ : Le blé remonte

Semaine 18 – 30 avril 2018

Analyse technique

Les cours du blé sont repartis à la hausse la semaine précédente (+3,25€/tonne sur l'échéance mai 2018) après avoir connu une forte baisse depuis le 09 avril dernier. On remarque que le blé a rebondi sur un support extrêmement important la semaine précédente : 162,50€/tonne. Ce support n'ayant pas été enfoncé, le prix de la céréale est retourné dans le vert pour venir clôturer à 166,25€/tonne.

Concernant le MACD, on observe que celui-ci est repassé au-dessus de sa ligne de signal et au-dessus de sa zone de neutralité (=0). Il faut rester prudent car notre indicateur reste proche de sa zone de neutralité, preuve d'une tendance actuelle encore indécise.

Le RSI est repassé au-dessus de sa moyenne mobile 20 jours et au-dessus de sa ligne de neutralité (=50). Le prochain objectif de notre indicateur sera de repasser au-dessus de sa ligne de tendance baissière pour confirmer le rebond haussier.

Nos trois moyennes mobiles (10, 20 et 50 jours) continuent d'évoluer en-dessous de la ligne des prix, apportant du soutien dans les cours et confirmant la bonne tendance du moment.

Cours le plus haut la semaine précédente : 167,25€/tonne

Cours le plus bas la semaine précédente : 162,5€/tonne

Ouverture : 163,25€/tonne

Clôture : 166,25€/tonne



Courbe d'analyse



Bilan sentiment

Probabilité historique (blé mai 2018)

166,25€/tonne
Dernière clôture (vendredi 27 avril)



Probabilité de baisse en-dessous
des 166,25€/T= **75%**

Probabilité de hausse
au dessus des 166,25€/T= **25%**



BLÉ : Le blé remonte

Semaine 18 – 30 avril 2018

Evolution des contrats de blé

EBMK18 | 06/06/2016-04/27/2018 | 1 Day

■ EBMK18 ■ EBMU18 ■ EBMZ18 ■ EBMH19

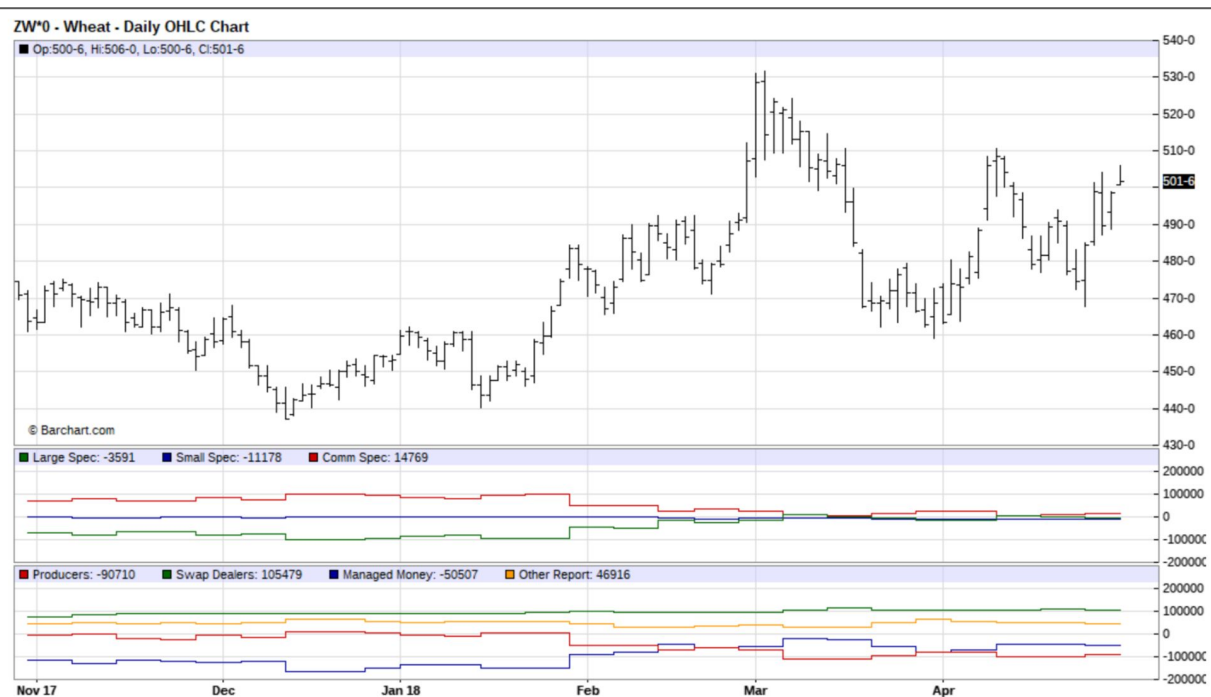




BLÉ : Le blé remonte

Semaine 18 – 30 avril 2018

Position des fonds américains





BLÉ : Le blé remonte

Semaine 18 – 30 avril 2018

Blé américain vs blé français (échéance mai 2018)

ZWK18 | 05/19/2016-04/30/2018 | 1 Day

■ ZWK18 ■ EBMK18





BLÉ : Le blé remonte

Semaine 18 – 30 avril 2018

Graphique analyse technique

