



añosluz
EN EL MUNDO



ALVENTUS
viajes



SUECIA BOREAL

Auroras Boreales en la Laponia Suecia

8 días – 07 noches

VIAJE EN GRUPO con GUIA

AVANCE DE LA FICHA TECNICA 2020/2021

Más allá del **Círculo Polar Ártico**, donde las nieves descansan bajo el reflejo de las mágicas luces del norte, se encuentra Laponia, el territorio de los samis. Un lugar de naturaleza indomable, donde las pocas horas de luz y las temperaturas gélidas crean el escenario ideal para el desarrollo de una gran aventura polar. La **Laponia Sueca**, la más desconocida de todas, es el lugar perfecto para salir a cazar **auroras boreales** en las maravillosas noches de invierno. Tras dos días de calentamiento en Estocolmo, una de las ciudades más bellas de Europa, subiremos al lejano norte para vivir **una de esas experiencias obligadas al menos una vez en la vida**.

Concebida como una aventura sin grandes lujos, para gente inquieta y sin prejuicios, este viaje nos llevará hasta el **Parque Nacional de Abisko**, en los confines del territorio sueco, uno de los últimos grandes parajes vírgenes de Europa, sin apenas contaminación lumínica, y con unos cielos habitualmente muy despejados de nubes. Durante estos días trataremos de salir al encuentro de las maravillosas auroras, tratando de sacar el máximo partido con las cámaras fotográficas que os prestaremos y enseñaremos a usar allí mismo.

Además exploraremos todo este territorio inhóspito y nevado, de ríos helados y montañas blancas, a pie, en raquetas de nieve... y hasta en motodenieve o trineo de perros, si así lo deseáis.

Previamente, y como toma de contacto con el país, visitaremos **Estocolmo** la hermosa capital sueca, una ciudad con uno de los cascos históricos mejor conservados de Europa.

¡No te lo pienses! Y únete a una de las aventuras invernales más inolvidables.



DIA	ITINERARIO PREVISTO	Lugar de pernoctación	COMIDAS
1	Llegada a Estocolmo	Estocolmo	
2	Estocolmo	Estocolmo	D
3	Vuelo Estocolmo - Kiruna - Abisko	Abisko	D A C
4	Parque Nacional de Abisko	Abisko	D, A, C
5	Parque Nacional de Abisko	Abisko	D, A, C
6	Parque Nacional de Abisko	Abisko	D, A, C
7	Tren Abisko - Estocolmo	Compartimento cama tren nocturno	D
8	Vuelo de regreso a España		

ITINERARIO PREVISTO:

Día 1. LLEGADA A ESTOCOLMO

Aterrizamos en el **aeropuerto internacional de Estocolmo-Arlanda** donde estaremos acompañados desde el inicio por nuestro guía Ambarviajes. Traslado a nuestro alojamiento en el *Arlanda Express* para tener una primera toma de contacto con la ciudad.



Noche en **Estocolmo**.

Día 2. ESTOCOLMO

Acompañados por nuestro guía recorreremos los puntos más destacados de la capital sueca. Resguardada en una maraña de fiordos e incontables islotes bañados por las aguas del **lago Mälaren**

y el **mar Báltico**, la estampa de Estocolmo es bella tanto en sus luminosas jornadas estivales, como en el invierno donde sus calles se cubren con frecuencia con un manto de nieve, se respira un ambiente navideño y la ciudad se viste de sus mejores galas.

Con más de 750 años de historia, Estocolmo no es solo el centro administrativo y económico de **Suecia**, sino la ciudad más grande e importante de toda Escandinavia, y está considerada de forma unánime una de las ciudades más bellas de Europa y la capital nórdica de mayor interés.

Uno de los puntos más importantes de la ciudad es **Gamla Stan**, el barrio viejo donde se fundó la ciudad en 1252. Se trata de uno de los cascos antiguos medievales mejor conservados del viejo continente. Pasearemos por su laberinto de callejuelas empedradas y estrechas, donde se concentran los mejores restaurantes y tiendas de la ciudad y sus dos principales arterias:

Västerlånggatan y Österlånggatan.

Visitaremos **Stortorget**, la plaza más antigua de Estocolmo con sus

pintorescas casas de colores, así como el Museo Nobel (donde se entregan los Premios Nobel), la catedral de San Nicolás o Storkyrkan, y la calle más antigua de la ciudad, Köpmangatan.



Noche en **Estocolmo**.

Día 3. VUELO ESTOCOLMO – KIRUNA – PARQUE NACIONAL DE ABISKO

A primera hora de la mañana volaremos a **Kiruna** (19.000 habitantes), la ciudad más septentrional de Suecia y la de mayor importancia.

Desde allí nos desplazaremos 90 kilómetros dirección oeste hasta llegar **al Parque Nacional de Abisko**, nuestra base durante cuatro noches para disfrutar y explorar una de las zonas más salvajes de Laponia.



Por la noche realizaremos nuestro primer safari fotográfico a la caza de auroras boreales. Después de cenar, un fotógrafo experto nos recogerá

en nuestro alojamiento desde camineros unos 15 minutos para llegar a un lugar sin contaminación lumínica, perfecto para la observación de auroras, haremos todo lo posible para ir a un lugar diferente cada noche, dependiendo de las condiciones climáticas del momento. En esta actividad os proporcionaremos la cámara, pero debéis ir pertrechados de vuestra propia **tarjeta SD** para almacenar vuestras fotos.

Noche en **Abisko**.

NOTA IMPORTANTE: Usar ropa de abrigo, gorro y guantes. Los monos que se proporcionan son una capa exterior para usar sobre la ropa de abrigo. Las botas con aislamiento están disponibles para alquilar si es necesario.

Día 4. P.N. ABISKO

Por la mañana, aprovechando las escasas horas de luz, realizaremos un **trekking** en el **Parque Nacional de Abisko**.

La caminata es de aproximadamente 4 km en un terreno relativamente llano.

Caminaremos a paso lento y constante, deteniéndonos en

varios lugares para tomar fotografías en el camino, el paisaje es sobrecogedor.



Por la noche realizaremos un segundo safari fotográfico en busca de auroras boreales, de similares características al de la noche anterior, con la diferencia de que nos adentraremos en una zona más salvaje y alejada tras desplazarnos durante unos 15 minutos en **moto de nieve**. Con las cámaras fotográficas que os proporcionaremos y las explicaciones de nuestro guía experto, podréis captar las luces del cielo con la mayor nitidez posible.

Noche en **Abisko**.

NOTA IMPORTANTE: Usar ropa de abrigo, gorro y guantes. Los monos que se proporcionan son una capa exterior para usar sobre la ropa de abrigo. Las botas con aislamiento están disponibles para alquilar si es necesario. No olvidar llevar la tarjeta de memoria SD.

Día 5. P.N. ABISKO

A mediodía nos calzaremos las raquetas para realizar una caminata sobre la nieve de unas dos horas de duración.



Como siempre, hay que ir provisto de ropa de abrigo, sombrero y guantes. Las raquetas de nieve y los bastones os los proporcionamos nosotros.

Regresaremos hacia las cuatro de la tarde, con posibilidad de realizar alguna excursión opcional* por la tarde, como motos de nieve, trinos de perros, pesca en hielo, etc.

Noche en **Abisko**.

* **NOTA IMPORTANTE:** Tened en cuenta que las plazas disponibles de las actividades opcionales son limitadas, por lo que conviene reservar con antelación en nuestra agencia a la hora de contratar el viaje.

Día 6. P.N. ABISKO

La mañana la dejamos libre para realizar alguna actividad opcional, de las muchas que se pueden hacer por la zona, o simplemente para disfrutar del entorno.

Por la noche, volveremos a salir a la caza de auroras boreales, realizando un safari fotográfico similar al de la primera noche. Noche en **Abisko**.



Día 7. TREN NOCTURNO P.N. ABISKO - ESTOCOLMO

Última mañana en Laponia, tendremos la oportunidad de realizar alguna actividad opcional que nos haya quedado pendiente antes de tomar el tren de regreso a Estocolmo.

El tren de **Abisko** a la capital de Suecia es una experiencia en sí, atravesaremos el país de norte a sur en un largo viaje transitando por paisajes nevados y pintorescas estaciones de tren. Pasaremos la noche en un cómodo compartimento-cama. Noche en **el compartimento cama del tren.**

Día 8. VUELO DE REGRESO A ESPAÑA

Apuramos las últimas horas en Estocolmo, antes de tomar nuestro vuelo de regreso a España.

Esta ruta es un viaje único y exclusivo, diseñado y organizado por La Agencia. Ha de ser considerado como una expedición, donde pueden ocurrir circunstancias imposibles de prever, como mal tiempo. Conserva todos los componentes de aventura y descubrimiento presentes en nuestros viajes. El orden de las actividades puede no coincidir con el expuesto. La ruta es orientativa, y está sujeta a modificaciones y variaciones sobre el terreno debido a causas climatológicas, de la mar, del hielo, logísticas o técnicas, que requieren flexibilidad por parte del viajero.

***IMPORTANTE:** En el caso de la salida de **NAVIDAD** (19 DICIEMBRE), aunque se hacen todas las actividades que se explican en este programa, el desplazamiento de Estocolmo a Laponia es i/v en avión (no se utiliza el tren). Sustituyendo la noche de tren-cama por una noche extra en Estocolmo.

FICHA TECNICA:

Salidas 2020/2021: 5 DIC 2020, 19 DIC 2020, 2 ENE 2021, 6 FEB 2021 y 6 MAR 2021

Precio por persona: 1.860.- € + tasas aéreas (60-70.- € aprox.)

Suplemento grupo 7-12 personas: 80.- €

Suplemento salida NAVIDAD: 220.- €

Grupos mínimo/máximo: 7/15 viajeros*

FORMA DE RESERVA Y DE PAGO:

La reserva deberá ser realizada en nuestras oficinas, personalmente o por teléfono. Las reservas realizadas por Correo Electrónico (Email) tendrán que ser confirmadas posteriormente por nuestra oficina. Una vez realizada y confirmada la reserva se entregará como anticipo la cantidad del 40% del importe total. El resto deberá hacerse al menos veinte días antes de la salida. El pago podrá realizarse en efectivo, giro postal, transferencia o tarjeta de crédito. En el caso de giro postal, remitirlo a la dirección de la Agencia, expresando claramente los datos personales y viaje y fecha seleccionados.

Si desea pagar el viaje mediante transferencia, los datos son:

Titular: Viajes Alventus S.L.

Entidad: LA CAIXA

Cuenta corriente: ES65 2100 8436 49 2200712883

Es importante que como concepto se exprese el viaje y fecha en la que viaja, anotando claramente su nombre y apellidos. En caso de transferencia o giro postal es preceptivo el envío por e-mail (imagen escaneada) del justificante.

PUNTOS FUERTES Y QUE NOS HACEN DIFERENTES:

- Guía especialista de La Agencia en todo el recorrido.
- Guías locales para las actividades, expertos conocedores del país
- Posibilidad de **ver las auroras boreales** durante cuatro largas noches más allá del Círculo Polar Ártico.
- Trekking sencillo por uno de los paisajes más bellos de Europa,
- Caminatas con **raquetas de nieve** por los paisajes salvajes del Parque Nacional de Abisko
- **Safari fotográfico de auroras boreales** acompañados de un experto que os enseñará a usar las cámaras para captar las mejores auroras
- Mono de nieve para los cuatro días de aventura ártica en Laponia
- Posibilidad de hacer algunas actividades opcionales como motos de nieve, pesca en hielo o trineo de perros
- Visita completa a Estocolmo, una de las capitales más bellas de Europa.

INCLUYE

- Vuelos internacionales (i/v), las ciudades de salida son Madrid y Barcelona
- Equipaje facturado, 20 kg. por adulto
- Todos los traslados aeropuerto de Arlanda – Estocolmo – aeropuerto de Arlanda
- 2 noches de alojamiento en Estocolmo (desayunos incluidos)
- Vuelo interno Estocolmo-Kiruna
- Traslado de Kiruna a Abisko
- Monos de nieve diseñados para usarse sobre la ropa de abrigo, ideal para las actividades en Laponia
- 4 noches de alojamiento en Abisko en hostel (habitaciones cuádruples)
- 3 safaris fotográficos de auroras boreales
- Caminata y ruta con raquetas de nieve en el Parque Nacional de Abisko
- Todas las comidas durante la estancia en Abisko (preparadas por el guía)
- Tren-cama Abisko-Estocolmo
- Guía exclusivo de Ambarviajes conocedor de la zona y de habla castellana en un grupo de un máximo de 15 personas
- Guías locales para las actividades en Laponia
- Seguro básico de viaje (V Complet Plus)

NO INCLUYE

- Tasas aéreas (60-70 € aprox.)
- Todos los almuerzos y cenas durante la estancia en Estocolmo
- Transporte público durante la visita a Estocolmo (buses, metro, tranvías...)
- Actividades opcionales: motos de nieve, trineo de perros, pesca en hielo, etc.
- Gastos derivados de la climatología adversa o del retraso de vuelos
- Cualquier supuesto no especificado en el apartado 'Incluye'

AMPLIACIÓN DEL SEGURO DE GASTOS DE ANULACION

El viaje incluye para cada pasajero un seguro de viajes individual concertado con la compañía de seguros AXA-WINTERTHUR ("V.Complet Plus").

Debido a que tanto las compañías aéreas como los prestatarios de los servicios tienen condiciones de anulación muy estrictas, **OS RECOMENDAMOS LA AMPLIACIÓN DEL SEGURO DE GASTOS DE ANULACIÓN hasta 3.000€ ("VIP PREMIER PLUS 3000")**. Por favor, solícitanos el extracto de la póliza para ver las coberturas. La contratación de esta ampliación de coberturas, tiene un **suplemento de 65.-€**. Este seguro incluye al **Covid-19** como enfermedad grave, cubriendo numerosos supuestos.

Para contratar esta ampliación del seguro, es imprescindible abonar los 65.-€ en el mismo momento en que se realiza el depósito de la reserva del viaje y enviar una petición por escrito (email) a la agencia incluso si se han ingresado los 65€. En el momento en que recibamos este importe y vuestra petición, contrataremos esta ampliación del seguro opcional, y os enviaremos por email la confirmación.

RESERVAS:

Para hacer la reserva debéis llamar previamente por teléfono a la Agencia para comprobar que aún quedan plazas libres, dar vuestros datos (muy importante que nos proporcionéis **los nombres de cada viajero tal y como figuran en el pasaporte**) **y enviar la transferencia de la reserva en menos de 48 horas**. Si pasa más de ese tiempo desde que habéis hecho la pre-reserva telefónica, la plaza queda automáticamente liberada. No se considerará una plaza fija en la ruta hasta el momento de realizar un depósito del 40% del importe total del viaje.

NO CONSIDERAMOS UNA PLAZA RESERVADA SI NO TENEMOS EL JUSTIFICANTE DE LA TRANSFERENCIA.

VUELO INTERNACIONAL

Los vuelos son directos con **Iberia** desde Madrid. Desde Barcelona, volamos con **Vueling** y **Norwegian**, también son vuelos directos. Si prefieres salir desde otra ciudad española con escala, consúltanos y te diremos si hay posibilidad y si existe algún suplemento aéreo.

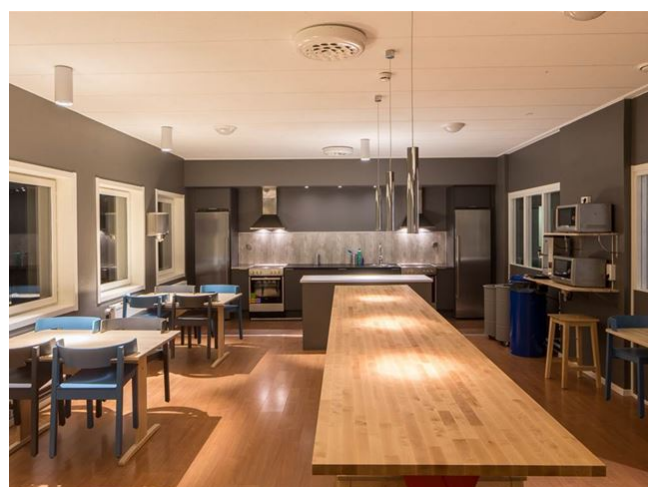
Es necesario presentarse en el mostrador de facturación del aeropuerto de origen como mínimo dos horas y media antes de la hora prevista de salida del vuelo.

Dadas las circunstancias actuales provocadas por la crisis del coronavirus, no tenemos cupos aéreos adquiridos con antelación como habitualmente hacemos en nuestros viajes. Los vuelos los reservamos en el momento en el que el cliente contrata el viaje, pudiendo tener en algunos casos suplemento aéreo.

ALOJAMIENTO

El estándar de los alojamientos es de tipo **hostales, sencillos pero sin grandes lujos**. Las **habitaciones son compartidas entre los miembros del grupo**, en Abisko son **habitaciones cuádruples en literas**, y los **baños y duchas son compartidos entre varias habitaciones**. La cocina y el comedor están totalmente equipados.

En Estocolmo pernoctaremos en un alojamiento sencillo, compartiendo habitaciones entre los miembros del grupo.



EQUIPO HUMANO y PARTICIPACIÓN

Durante todo el viaje en Islandia, contareis con un **guía de la agencia de habla española**. La misión del guía es mostrar el camino al grupo durante la ruta, coordinar toda la logística de transportes y alojamientos, acompañar al grupo en las excursiones, actividades y visitas, coordinar la preparación de la comida durante los 4 días que pasamos en Laponia, así como solucionar los posibles problemas que se puedan originar, pudiendo modificar la ruta si lo estimase necesario.

TRANSPORTES

En esta ruta tomaremos diferentes tipos de transportes: trenes, aviones, transporte público.

TAMAÑO DEL GRUPO

Los grupos tienen un tamaño **máximo de 15 personas**, acompañadas por un **guía de la Agencia**.

LA ALIMENTACIÓN

Todas las comidas en los 4 días que pasamos en Laponia están incluidas, el guía se encargará de prepararlas con esmero. Durante los días en Estocolmo, el viaje en tren o los días de vuelo, las comidas corren a cargo de los viajeros.

MONEDA Y OTROS GASTOS:

La moneda usada en la isla es la **corona sueca**, a fecha 14/10/2020, el cambio era:
1 EUR = 10,35 SEK

No es imprescindible llevar dinero efectivo en coronas ya que es posible pagar con tarjeta prácticamente todo en cualquier establecimiento. En todo caso, se pueden cambiar euros por coronas islandesas en el aeropuerto o disponer de efectivo en cualquier cajero local.

TASAS

Las tasas aéreas y las tasas locales no están incluidas en el precio de venta del viaje y es importante no confundir unas con otras.

TASAS AÉREAS

Las tasas aéreas de un billete las dividimos en dos:

- Tasas de compensación por subida del combustible (YQ/YR) establecidas por las compañías aéreas, el importe de dicha tasa oscila según las necesidades de cada compañía aérea.
- Tasas aeroportuarias, son tasas estatales, de infraestructuras aeroportuarias y de seguridad. Son tasas establecidas por cada gobierno.

El importe total de estas tasas fluctúa según el precio del combustible y el tipo de cambio en el momento de la emisión del billete. Por esta razón, en el momento de emitir el billete, os comunicaremos el importe exacto de dichas tasas.

Las tasas aeroportuarias de todo billete cancelado son reembolsables, excepto las tasas YQ a las cuales se les aplica la misma normativa y penalización que la tarifa del billete.

El importe aprox. del total de estas tasas a fecha del 14/10/2020 es de **60-70.-€**

TASAS LOCALES

Pueden ser tasas por uso de aeropuertos que se pagan directamente en los aeropuertos tanto en vuelos internacionales como vuelos locales o pueden ser tasas turísticas que cobran los alojamientos en los que se hospeden los viajeros.

En ambos casos su importe es variable aunque no suelen ser grandes cantidades. En el viaje a Suecia NO existen este tipo de tasas.

VISADO

Para ciudadanos miembros de la Unión Europea no es necesario visados. Solo es necesario el **pasaporte o DNI en regla con un mínimo de 6 meses de validez**.

MUY IMPORTANTE: Los ciudadanos con diferente nacionalidad y/o Pasaporte al español, tienen la responsabilidad de consultar con sus respectivas Embajadas las

formalidades de entrada en los países por los que se pasa en este viaje. No es responsabilidad de LA AGENCIA la denegación de visado o entrada en alguno de los países del viaje.

HUSOS HORARIOS

La hora en Suecia es similar a la España peninsular.

CLIMA

El país se puede dividir en tres regiones climáticas. Una zona con clima templado continental que afecta la parte central de Suecia, un área que incluye el sur del país con un clima oceánico, y por último, una zona climática sub-ártica acotada en la llamada Laponia Sueca, al norte del país.

Las temperaturas en invierno son muy frío, pudiéndose alcanzar los -30°C en Laponia, aunque lo normal es estar alrededor de $-5^{\circ}\text{C}/-15^{\circ}\text{C}$ en los meses de invierno, por lo que conviene ir bien pertrechado con ropa de abrigo. Por su parte, en Estocolmo son algo más "templadas", aunque lo habitual es estar durante todo el invierno bajo cero.

• Temperaturas medias anuales en Abisko (máximas y mínimas)

	January	February	March	April	May	June	July	August	September	October	November	December
Avg. Temperature (°C)	-9.3	-8.9	-5.7	-1.5	3.7	8.9	11.6	10.3	5.6	0.6	-4.9	-7.9
Min. Temperature (°C)	-12.7	-12.3	-9.5	-5.2	0	4.9	7.6	6.6	2.6	-1.8	-7.7	-11.2
Max. Temperature (°C)	-5.8	-5.4	-1.8	2.2	7.5	12.9	15.6	14	8.7	3.1	-2.1	-4.6

• Temperaturas medias anuales en Estocolmo (máximas y mínimas)

	January	February	March	April	May	June	July	August	September	October	November	December
Avg. Temperature (°C)	-2.3	-2.6	0.5	5	10.9	15.9	17.9	16.9	12.3	7.6	2.7	-0.6
Min. Temperature (°C)	-4.4	-4.9	-2.3	1.2	6.1	11.2	13.6	13	9.2	5.3	0.8	-2.6
Max. Temperature (°C)	-0.1	-0.2	3.3	8.9	15.8	20.6	22.2	20.8	15.4	10	4.6	1.5

VACUNAS

No es obligatoria ninguna vacuna, ni especial prevención contra ninguna enfermedad.

COVID19 EN SUECIA

NO EXISTE NINGÚN TIPO DE REQUISITO DE ACCESO PARA LOS VIAJEROS PROCEDENTES DE LA UNIÓN EUROPEA PARA ACCEDER A SUECIA POR TURISMO.

No se exige cuarentena, ni test PCR u de otro tipo.

- Los seguros de viaje han sido modificados para que incluyan la asistencia médica y cancelación en el caso de dar positivo en COVID-19.
- **Muy importante:** solicita los extractos de la póliza de seguro para ver y valorar las coberturas y los límites. Los seguros no cubren el confinamiento ni los rebrotes en el país de origen del viajero. No obstante, **desde la Agencia nos comprometemos a devolveros el dinero abonado en caso de que se confinase una determinada región y fuera imposible realizar el viaje.**
- Recomendamos seguir las instrucciones de **las autoridades médicas** en lo que refiere a medidas higiénicas y al uso de mascarillas. No obstante, es responsabilidad del viajero la utilización de estas. Asimismo, **recordamos que es necesario el uso obligatorio de mascarillas en los aeropuertos, durante los vuelos y donde fuera requerido en el país de destino según la normativa vigente.**
- **En el caso de tener síntomas compatibles con Covid -19 o dar positivo en el test PCR, los viajeros deben comunicárnoslo** a la mayor brevedad, con el fin de poder facilitarle el contacto con el seguro para el adecuado tratamiento y aislamiento social.
- **En el caso de que haya un positivo por Covid-19 en el grupo** de viajeros, tomaremos todas las medidas necesarias para dar asistencia, contacto con el seguro y apoyo durante el viaje, no obstante, no podemos hacernos responsables del posible contagio entre componentes del grupo.
- España solicita en este momento un **formulario de control sanitario (FCS)** que deberá ser cumplimentado 48 horas antes de vuestro regreso a España. La información para cumplimentar se centra en la posibilidad de ser contactado por las autoridades en el caso de detectarse un contacto de riesgo en el vuelo o el aeropuerto. Se puede cumplimentar el formulario siguiendo el link siguiente on-line en <http://www.spth.gob.es> o descargando la aplicación gratuita SPAIN TRAVEL HEALTH-Sp TH. Cada viajero obtendrá un código QR **que deberá presentar a su llegada a España.**
- Si durante el transcurso del viaje o en los vuelos el viajero fuera requerido a realizar una prueba de diagnóstico de Covid 19, **el viajero se compromete a someterse a los requerimientos de las autoridades de cada país y a asumir el coste de las mismas, realizando cuarentena médica en el caso de ser necesario.**
- En el caso de que la **normativa de entrada a los países** en destino se viese modificada, os informariamos en la mayor brevedad, para que todos los viajeros puedan adaptarse en el cumplimiento de la misma.

DOCUMENTACION

La **documentación** del viaje te la enviaremos a tu dirección postal, unos 7 días antes del viaje. Últimas notas, billetes electrónicos, bono de servicios, seguro de viaje, etc.

Por favor, **debes revisar toda la documentación con tiempo** (nombre en los billetes tal como está en tu pasaporte; lugar, día y hora de salida en el billete; nombre y fecha de salida en el Certificado del Seguro; etc.) Si hay algún error o tienes cualquier duda, por favor, ponte en contacto urgente con nosotros.

MUY IMPORTANTE PARA PODER VIAJAR: Antes del viaje debéis **RELLENAR Y FIRMAR las 3 últimas páginas de la FICHA TECNICA-CONTRATO** (2 pag. del Contrato y 1 pág. de Protección de Datos) y enviarlas **escaneadas por email**. Si no tenéis escáner, **podéis hacer una foto de estas 3 pág.** y enviarlas por email (por favor, deben estar todos los datos rellenos y enviáis fotos, deben verse nítidamente).

Los **obsequios** te los enviaremos **por mensajería a tu domicilio**.

CONSEJOS PRÁCTICOS

Condición física:

No se requieren condiciones físicas especiales para llevar a cabo este el viaje, basta con contar con una forma física normal y con ganas de realizar una ruta de quince días en un entorno natural.

Tipo de viaje y nivel:

Se trata de un viaje de aventura y contacto con la naturaleza, aunque también tiene una parte urbana y cultural con la visita a Estocolmo. No es un viaje de grandes lujos, está orientado a

El viaje tiene un nivel moderado, aunque puede variar dependiendo de las condiciones climatológicas, nevadas, los vientos, la lluvia, el entorno...

Las actividades:

Todas las actividades programadas están pensadas para un nivel de iniciación, no necesitan experiencia previa y son opcionales.

En **función de la climatología nos reservamos el derecho de cancelar o modificar el itinerario en cualquier momento** por motivos de seguridad, pudiéndose realizar en un pueblo costero del sur, esta localidad también es conocida por sus playas de arena negra y la tranquilidad de sus aguas.

Edad mínima recomendada

La edad mínima que recomendamos en esta ruta es de 10 años, y todos los menores de 18 deberán estar acompañados por sus padres o tutores legales.

Idioma

El idioma oficial es el sueco, lengua de origen germánico. Existen varios dialectos vigentes en Suecia: sami (lengua original lapona), finés, Meänkieli (un dialecto finés), yiddish y romani chib (un dialecto gitano).

El inglés se enseña en los colegios como primera lengua extranjera. Como segunda lengua extranjera aprenden alemán, francés o español.

Un 89% de los suecos habla inglés (británico, no americano). La gente nacida antes de la Segunda Guerra Mundial habla alemán como primera lengua extranjera.

Algunas palabras básicas del vocabulario sueco son:

Hej: es el saludo habitual

Adjö: adiós

Tack: significa tanto por favor como gracias

Ja: sí

Nej: no

Tarjeta Sanitaria Europea

Antes de partir es recomendable obtener la Tarjeta Sanitaria Europea, que podéis solicitar en vuestro centro médico de la Seguridad Social. Esta tarjeta certifica el derecho de su titular a recibir prestaciones sanitarias, si fuera necesario, durante la estancia en cualquier país de la Unión Europea.

Telefonía / Internet / Wi-fi

El fin del roaming en el espacio Schengen europeo se hizo realidad el pasado 15 de junio de 2017. Esta circunstancia, permite utilizar nuestro móvil en Suecia sin recargos y con la misma tarifa que tenemos en nuestro país. Es decir, si tenemos llamadas ilimitadas, tendremos llamadas ilimitadas en el extranjero y si tenemos 10GB para navegar, tendremos esa cantidad de datos en el extranjero. Se recomienda poner el modo avión durante el vuelo y conectar la itinerancia de datos una vez aterricemos en Suecia. Por otro lado, prácticamente todos los alojamientos cuentan con wi-fi para poder conectarse a Internet y evitar gastar datos.

Electricidad

220V, 50 Hz (igual que en España)

Medicinas:

Llevamos un botiquín, pero recomendamos llevar medicinas de uso personal como: analgésicos, antitérmicos, pomadas o sprays para golpes y torceduras, tiritas, apósitos para ampollas, etc.

EQUIPO PERSONAL

Equipaje

Las compañías aéreas suelen autorizar un bulto de 20 kg para facturar, a los que hay que sumar 10 kg de cabina. Es importante llevar un equipaje moderado, evitando llevar cosas innecesarias, para facilitar las cargas y descargas del vehículo.

La agencia, proporcionará el material necesario para la realización de las actividades descritas en el programa e incluidas en el mismo.

MATERIAL RECOMENDADO

Nota: En Laponia puede llegar a hacer mucho frío, aunque las temperaturas medias oscilarán entre -5°/-10°C, en una jornada muy gélida se pueden alcanzar los -30°C

- Chaqueta de invierno. Se recomienda una chaqueta gruesa con relleno de fibra o plumas y con capucha.
- Pantalones de nieve, resistente al agua (no es necesario si usa el mono de nieve que proporcionamos).
- Varias capas de ropa para arriba y abajo. Se recomiendan materiales sintéticos, lana y vellón. Especialmente el algodón y los jeans deben evitarse. Para las capas inferiores, recomendamos usar camisetas y mallas térmicas.
- Gorro cálido que cubra la mayor parte posible de la cabeza y la cara.
- Guantes. Un par de guantes exteriores gruesos y un par de guantes interiores más pequeños para mantener mientras ajusta su equipo de cámara.
- Bufanda tubular o "buff"
- Dos camisetas térmicas de manga larga
- Forro polar
- Chaqueta impermeable y transpirable de montaña (Goretex u otra membrana similar)
- Ropa interior y camisetas de fibra sintética
- Medias de lana. Se recomienda que use un par durante el día y un par nuevo durante la noche.
- Botas de invierno con aislamiento térmico (disponibles para alquiler bajo petición). Sorel, Baffin y Muck son ejemplos de buenas marcas.
- Zapatillas calientes para los alojamientos
- Tapones para los oídos
- Toalla sintética (de secado rápido)
- Botiquín personal
- Mochila de día (20-30 litros)
- Un par de bastones de trekking (opcional)
- Linterna frontal
- Memoria para usar en nuestras cámaras (tarjetas SD estándar, se recomiendan 16 GB).
- Las gafas no son obligatorias, pero si las tiene en casa, le sugerimos que las traiga ya que son agradables de usar en condiciones de viento. Las gafas transparentes son las mejores, ya que también se pueden usar por la noche.
- Termo para traer bebidas calientes en sus excursiones (no obligatorio). Algunas actividades incluyen bebidas calientes pero sabemos que algunas personas prefieren traer sus propias bebidas. El restaurante dispone de una estación de recarga de termo.

Nota: *Ésta no es una lista exclusiva. Añadir a ella **artículos de aseo habituales y ropa cómoda para los alojamientos o en visitas y cenas en las ciudades.***

SUGERENCIA:

A la ida se recomienda llevar lo **imprescindible para el viaje puesto o en el equipaje de mano** (en mochila de 20-30 litros): botas y pantalones de trekking, camiseta térmica, chaqueta de tipo Goretex y pantalones impermeables, forro polar, gafas, gorro, guantes.

SEGURO PERSONAL DE VIAJES

La organización **incluye** para cada uno de los pasajeros un seguro de viajes individual concertado con la compañía de seguros AXA-WINTERTHUR denominado "**V Complet Plus**".

Cobertura del seguro

Las coberturas del presente contrato se extienden a los accidentes y/o enfermedades que pudieran sobrevenir a los asegurados con motivo de un viaje individual o colectivo. La cobertura se extiende desde dos horas antes del inicio del viaje, sin computar demoras o retrasos y hasta dos horas después de la finalización de los servicios contratados con los proveedores del viaje, con un máximo de 90 días.

Garantías Asistencia en Viaje

GARANTÍAS	LÍMITES
Resumen Condiciones Generales	
Definiciones	
Garantías Sanitarias (incluyendo positivo COVID'19)	
1.1 Transporte o repatriación sanitaria de heridos y enfermos	INCLUIDO
1.2 Gastos médicos, quirúrgicos, farmacéuticos y de hospitalización	
1.2.1 España/Andorra	Hasta 1.500€
1.2.2 Europa y países Ribereños del Mediterráneo	Hasta 15.000€
1.2.3. Mundo	Hasta 15.000€
1.3 Gastos odontológicos de urgencia en el extranjero	Hasta 90€
1.4 Gastos de traslado sanitario en helicóptero	INCLUIDO
1.6 TeleConsulta, VideoConsulta y Tele Receta	INCLUIDO
1.7 Servicio de Intérprete	Hasta 600€
Garantías de Equipajes y Maletas	
2.1 Búsqueda y transporte de equipajes y efectos personales	Hasta 100€
2.2 Robo y daños materiales al equipaje	Hasta 300€
3.5 Demora en la entrega de equipajes	+12 horas ó noche - hasta 150€

Garantías de Transporte o Repatriación	
4.2 Transporte o repatriación de los Asegurados	INCLUIDO
4.3 Transporte o repatriación de fallecidos	INCLUIDO
4.4 Billeto de ida y vuelta y gastos de estancia para un familiar	> 5 días - 90€/día x 10 días
4.5 Regreso anticipado a causa de fallecimiento u hospitalización de un familiar	INCLUIDO
4.6 Regreso anticipado por graves perjuicios en el domicilio principal o local profesional	INCLUIDO
Garantías de Anulación (Incluyendo positivo COVID'19)	
5.2 Anulación de Viaje First (2 supuestos)	Hasta 1.000€
5.3 Anulación acompañante también asegurado. Suplemento individual	Hasta 180€
5.4 Vacaciones no disfrutadas	Hasta 1.000€
Otras Garantías Cubiertas	
6.1 Gastos de prolongación de estancia del asegurado en un hotel	90€/ día x 10 días
6.4 Gastos de gestión por pérdida/robo de documentación oficial	Hasta 240€
6.12 Adelanto de fondos en caso de robo de medios de pago en el extranjero	Hasta 600€
7.1 Transmisión de mensajes urgentes	INCLUIDO
8.4 Responsabilidad Civil Privada	Hasta 60.000€
9.4 Protección urgente de la vivienda	INCLUIDO
Garantías de Accidentes	
9.2.1 Fallecimiento por Accidente	30.000€
9.2.2 Invalidez permanente por Accidente	Hasta 30.000€
Garantías Incumplimientos de Cias. Transportistas	
6.9 Overbooking o cambio de servicios	Hasta 300€
9.3 Transporte alternativo por pérdida de enlace	Hasta 300€
9.5 Asistencia a los pasajeros	Hasta 125€
9.6 Pérdida de servicios inicialmente contratados en viaje	Hasta 300€
9.7 Abandono de viaje por retraso de más de 24 horas	Hasta 300€
9.8 Llegada impuntual con pérdida de salida	Hasta 300€
9.9 Perdida de visitas	Hasta 300€
EXCLUSIONES:	
EXCLUSIÓN Anulación por Terrorismo o Catástrofes Naturales	SÍ SE APLICA
EXCLUSION Deportes de Aventura	SÍ SE APLICA
EXCLUSIÓN Práctica Ski	SÍ SE APLICA
Delimitaciones del Contrato. Exclusiones	
10. Delimitaciones del contrato. Exclusiones	

Este resumen no tiene valor contractual, y por tanto no sustituye las Condiciones Particulares y Generales de la Póliza suscrita entre el Tomador y el Asegurador.

*Se encuentra a disposición de los clientes que lo soliciten una copia de las Condiciones Generales de la póliza. * Existe la posibilidad de contratar seguros de coberturas más amplias. Consultad.

Nota: El seguro de viaje NO cubre lesiones producidas por realizar actividades consideradas de riesgo, como rafting o quads.

CONSIDERACIONES ADICIONALES

LA AGENCIA da por entendido que el viajero participa voluntariamente en este viaje o expedición y que es consciente de que participa en un viaje a un país extranjero de características diferentes a su país de origen, recorriendo y visitando zonas alejadas y remotas de un país o países exóticos y tropicales; con estructura y organización, a todos los niveles, distinta a la que puede estar acostumbrado en su vida habitual. Por tanto Ambar, Otros Viajes entiende que el viajero es consciente de los riesgos que puede correr, como pueden ser entre otros: fuerzas de la naturaleza, enfermedad, accidente, condiciones de vida e higiénicas deficientes en algunos casos y circunstancias, terrorismo, delincuencia y otras agresiones, etc. Sabiendo el viajero que no tendrá acceso en algunos casos a una rápida evacuación o asistencia médica adecuada o total.

LA AGENCIA entiende que el viajero es consciente del esfuerzo que puede suponer un viaje de estas características, que se realiza por tierra en su mayor parte; por carreteras y caminos en muchas ocasiones en precarias condiciones, pudiendo presentarse dificultades y estando expuesto a sufrir contratiempos y adversidades, como pueden ser entre otras: climatología adversa, averías y diversas situaciones difíciles y extremas; donde el cansancio y desanimo físico y moral pueden hacerse presentes, tanto durante los tramos de viaje por carretera, caminatas a pie, viajes en canoa, a caballo u otros medios, así como el propio desarrollo de la actividad en general; entendiendo Ambar que el viajero está dispuesto a asumirlos como parte del contenido de este viaje de aventura, aceptando igualmente el hecho de tener que colaborar en determinadas tareas propias de un viaje tipo expedición como pueden ser a título de ejemplo: limpiar caminos de derrumbes y obstáculos, desatascar vehículos del barro, arena, cunetas, participar en los montajes y desmontajes de campamentos y otras tareas cotidianas y domésticas propias de un viaje participativo y activo de aventura.

Es importante indicar que en un viaje de grupo y característico de aventura, la buena convivencia, las actitudes positivas, buen talante y tolerancia entre los miembros que componen el grupo y ante los contratiempos y dificultades que puedan presentarse son muy importantes para la buena marcha y éxito del viaje, advirtiendo que estos problemas de convivencia pueden surgir. Ambar Otros Viajes entiende que el viajero es consciente y asume que en este tipo de viajes puedan darse circunstancias que supongan variaciones en itinerarios, en actividades, retrasos, etc., en cualquier momento y lugar.

LA AGENCIA entiende que el viajero acepta voluntariamente todos los posibles riesgos y circunstancias adversas sobre la base de todo lo expuesto anteriormente, incluidos, enfermedad o fallecimiento; eximiéndose Ambar, Otros Viajes y cualquiera de sus miembros o empleados de toda responsabilidad a excepción de lo establecido en las leyes por cualquier hecho o circunstancia que se produzca durante el viaje o expedición. EL DISFRUTE Y LA EMOCION DE UN VIAJE DE AVENTURA deriva en parte de los riesgos, dificultades y adversidades inherentes a esta actividad.

LA AGENCIA informa que el Ministerio de Asuntos Exteriores español advierte de los peligros de viajar en muchos países del mundo, entre los cuales pueden estar incluidos algunos de los destinos en nuestro catálogo Pasaporte a la Aventura. Para más información a este respecto acuda a la página web www.maec.com o al teléfono 91 379 1700, dado que las situaciones de cada país pueden sufrir variaciones a lo largo del año, por lo cual la recomendación del ministerio también puede cambiar en cualquier momento.

LA AGENCIA da por entendido que el viajero conoce las condiciones generales y particulares del programa-viaje-expedición y cumple todos los requisitos exigidos para el viaje.

EDIC: OCTUBRE 2020

CONTRATO DE VIAJE COMBINADO / SUECIA BOREAL 2020-2021

La organización de este viaje ha sido realizada por AMBAR, OTROS VIAJES, SL CIF B-82008277 y su marca comercial registrada PASAPORTE A LA AVENTURA / AMBARVIAJES con título-licencia turística CICMA 1005, ubicada en C/ Toledo 73 – 28005 MADRID.

SOLO RELLENAR EN CASO DE SER AGENCIA DE VIAJES:

La AGENCIA MINORISTA autorizada para vender este viaje es (a cumplimentar sólo en caso de venta a través de otra agencia diferente a Pasaporte a la Aventura):

AGENCIA MINORISTA: VIAJES ALVENTUS & AÑOS LUZ

Domicilio: CALLE AMERICO VESPUCIO, Nº 5 Tel: 954210062

Población y CP: SEVILLA 41092 CIF: B-41586371



MUY IMPORTANTE PARA PODER VIAJAR: Debéis **RELLENAR Y FIRMAR estas 3 páginas (2 del Contrato y pág. de Protección de Datos)** y enviarlas **escaneadas por email**. Si no tenéis escáner, **podéis hacer una foto de estas 3 pág.** y enviarlas por email (por favor, deben estar todos los datos rellenados y enviáis fotos, deben verse nítidamente).

DATOS DEL VIAJERO CONTRATANTE:

- En prueba de conformidad, firma el presente contrato como consumidor / contratante en su propio nombre y, en caso de que los hubiera, en nombre de los viajeros menores de edad de los que declara tener representación suficiente para este acto y cuyos nombres se detallan bajo estas líneas:

Fecha de salida:/...../ 2020

Datos del viajero / contratante 1:

Nombre y apellidos:

NIF (con letra):

Firma del contratante:

Datos del viajero / contratante 2:

Nombre y apellidos:

NIF (con letra):

Firma del contratante:

Desde LA AGENCIA os solicitamos todos estos datos para gestionar varios aspectos de vuestro viaje, el NIF nos lo solicita la compañía de seguros y también nos es necesario por motivos fiscales, vuestros datos de pasaporte son necesarios para la correcta emisión de vuestros billetes.

Todos los datos e informaciones contenidas en la Ficha Técnica del Viaje están sujetos a las Condiciones Generales publicadas en los Catálogos y en la página Web correspondiente.

Tanto los detalles del Itinerario como todas las informaciones contenidas en esta ficha técnica se elaboran con muchísima antelación, en base a precios e informaciones orientativos que ayuden al cliente a conocer los principales detalles del viaje que desea elegir, por lo que deben tomarse única y exclusivamente a título informativo como una base a lo programado, estando sujetas a posibles variaciones. Al contratar el viaje el cliente debe informarse de las reservas y precios concretos, así como el Itinerario definitivo confirmados, y antes de viajar firmar con la agencia el contrato de viaje combinado correspondiente.

PRIMERA: El firmante, a partir de ahora denominado cliente, contrata el viaje denominado **SUECIA BOREAL 8 DÍAS**, salida..... detallado en esta ficha y en el programa/folleto PASAPORTE A LA AVENTURA 2020-2021 / AMBARVIAJES, a disposición de los clientes que lo deseen en todas las agencias vendedoras, junto con la información complementaria y modificaciones que se adjuntan.

SEGUNDA: La realización del presente viaje viene condicionada por la inscripción al mismo de un mínimo de **CUATRO** personas. De no llegar a este mínimo, la agencia organizadora estará obligada a comunicar al cliente directamente, o a través de la agencia vendedora, la cancelación del viaje en un término no inferior a 10 días antes de la salida.

TERCERA: La agencia organizadora facilita al cliente, contra la percepción en los términos fijados en la cláusula quinta, los siguientes servicios:

Transportes: según programa y ficha técnica. / Alojamientos: según programa y ficha técnica. / Itinerario: según programa y ficha técnica. / Otros servicios: seguros de asistencia en viajes, y otros según programa y ficha técnica.

CUARTA: El precio del presente viaje combinado ha sido calculado en Euros en base a las tarifas de transporte, coste de carburante, coste de infraestructura, coste de parques nacionales, alojamientos y servicios de tierra en destino, tasas, impuestos, etc. El precio de algunos de estos servicios, cotizados en dólares, ha sido convertido a Euros en base al tipo de cambio euro / dólar **1€ = 1,118 US\$**. Tal como figura en las condiciones generales del programa / folleto Pasaporte a la Aventura 2020-2021 / AMBARVIAJES (apartado 3.2 "Revisión de precios"), cualquier variación superior al 10% en el tipo de cambio antes mencionado, podrá dar lugar a la revisión del precio final del viaje, tanto al alza como a la baja. En ningún caso, se revisará al alza en los veinte días anteriores a la fecha de salida del viaje, respecto a las solicitudes ya realizadas.

QUINTA: El cliente acepta la posible revisión de precios del viaje si existe variación en los supuestos de la cláusula cuarta. El precio sólo podrá ser revisado hasta 20 días antes de la salida.

SEXTA: El precio del presente viaje a **SUECIA BOREAL** para cada cliente es de: **1.860.-€ para un grupo de 15 pasajeros, SIN incluir tasas de billete, ni suplementos adicionales, ni extensiones.**

SÉPTIMA: En caso de anulación del viaje por parte del cliente, éste acepta el pago de los gastos de anulación y cancelación sobre el total del viaje contratado que consta en el programa/folleto PASAPORTE A LA AVENTURA 2020-2021 / AMBARVIAJES, a disposición de los clientes que lo deseen en todas las agencias vendedoras. En todo caso el cliente se hace responsable de las cantidades señaladas como oficiales por los transportistas y los alojamientos. (Recordamos que tenemos a disposición de los clientes que lo requieran un seguro por gastos de anulación).

OCTAVA: El contratante ha sido advertido adecuadamente de los riesgos de este viaje, en cumplimiento de lo dispuesto en la Ley General para la Defensa de los Consumidores y Usuarios.

NOVENA: No están incluidos en el precio del viaje los gastos extraordinarios del cliente, tasas aéreas y locales, o cualquier otro concepto que no figure en las cláusulas 1 y 3 del presente contrato.

DÉCIMA: En caso de que el cliente compruebe in situ cualquier falta de prestación de los servicios contratados o deficiencias en los mismos, está obligado a presentar su queja en el lugar donde se ocasione dicha deficiencia y a comunicarlo a la agencia en la que contrató dicho viaje o a la agencia organizadora en el menor tiempo posible y por cualquier medio que deje constancia fehaciente.

UNDÉCIMA: El cliente declara conocer y aceptar la información contenida en esta ficha y en el programa / folleto PASAPORTE A LA AVENTURA 2020-2021 / AMBARVIAJES (a disposición de los clientes que lo deseen en todas las agencias vendedoras), ficha técnica del viaje, cláusulas de contratación y los servicios contratados.

DUODÉCIMA: El cliente declara conocer y aceptar en su integridad las observaciones anteriormente detalladas en esta ficha técnica como parte de este contrato.

En prueba de conformidad, firman el presente contrato por duplicado en Madrid a

EL CLIENTE

VIAJES ALVENTUS

AMBARVIAJES



INFORMACIÓN Y RESERVA:



www.alventus.com
alventus@alventus.com
Teléfono 954 210 062



www.aluz.com
reservas@aluz.com
Teléfono 901 250 260
(precio llamada local)

NUESTRO GRUPO

