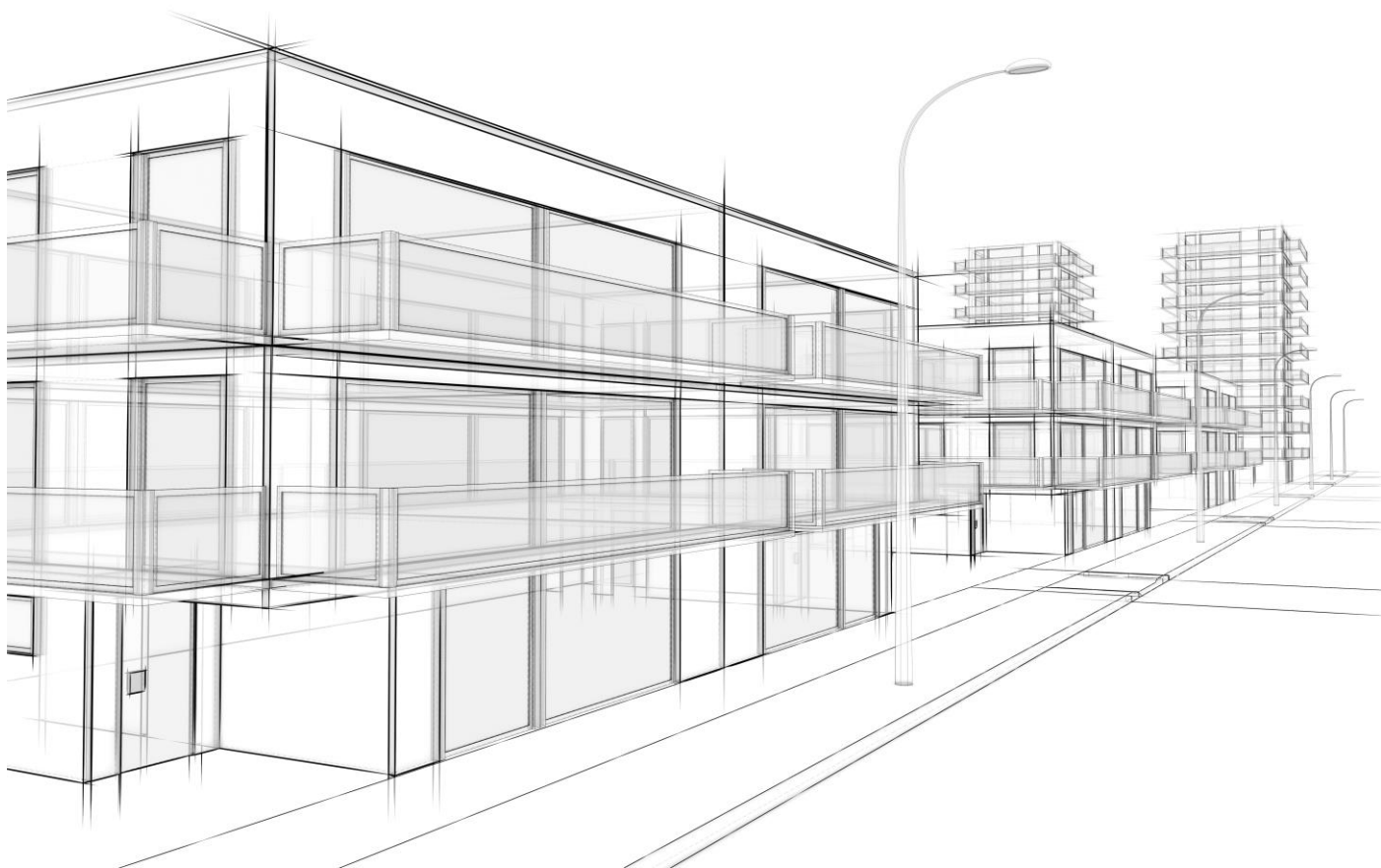




ISTITUTO TECNICO SUPERIORE  
TER RITORIO  
ENERGIA  
COSTRUIRE

## FORMAZIONE SPECIALISTICA E NUOVE COMPETENZE RICHIESTE DAL MONDO DEL LAVORO – ITS TEC FERRARA



**PROGETTAZIONE BIM, ECONOMIA CIRCOLARE, IMPIANTI HI TECH, MATERIALI GREEN:**

**COMPETENZE CHIAVE PER LA FORMAZIONE DEI TECNICI SPECIALIZZATI NELLA PROGETTAZIONE ARCHITETTONICA  
ECOSOSTENIBILE**

Il settore delle costruzioni e dell'impiantistica è interessato da una profonda rivoluzione delle tecnologie e dei materiali per rendere le nostre abitazioni sempre più sicure dal punto di vista sismico, efficienti dal punto di vista dei consumi, smart dal punto di vista delle tecnologie per la qualità dell'abitare, green dal punto di vista dei materiali utilizzati e della gestione dei processi di costruzione e manutenzione degli edifici.

In questo contesto, i percorsi formativi proposti da ITS Territorio Energia Costruire (ITS TEC) intendono fornire ai giovani competenze innovative in relazione agli ambiti della **diagnostica, qualità e innovazione delle abitazioni e all'efficientamento energetico di edifici e impianti.**

Gli Istituti Tecnici Superiori sono "scuole ad alta specializzazione tecnologica" riconosciute dal MIUR, nate per

rispondere alla domanda delle imprese di nuove ed elevate competenze tecniche e tecnologiche.

I corsi ITS, rivolti a persone in possesso di diploma di scuola superiore, hanno durata biennale (1000 ore ogni anno, di cui 400 di stage in azienda) e rilasciano al termine un Diploma di Tecnico superiore riconosciuto dal MIUR.

I punti di forza degli ITS sono il **forte legame con il mondo del lavoro**, attraverso gli stage (anche all'estero) e il coinvolgimento di professionisti nella docenza, ma anche la **costante ricerca dell'innovazione** attraverso il coinvolgimento delle Università e degli enti di ricerca soci.

In particolare ITS TEC propone a Ferrara il corso **Tecnico superiore per la sostenibilità e l'efficienza energetica del sistema edificio-territorio- Progettazione esecutiva BIM**.

La definizione delle competenze da sviluppare deriva dalle **linee strategiche** di specializzazione e innovazione definite dal Ministero e dalla Regione Emilia-Romagna e dal costante **confronto con referenti aziendali e universitari**: **l'introduzione e sviluppo di sistemi di progettazione integrata BIM, lo sviluppo della geomatica a supporto del monitoraggio del territorio, la diagnosi e il recupero degli edifici in ottica antisismica e di efficientamento energetico, l'attenzione alla sostenibilità e all'economia circolare nelle costruzioni, gestione di processi complessi in fase di progettazione e di costruzione.**

Le tematiche della progettazione BIM, della Smart House, della Diagnostica sono al centro di 3 progetti Erasmus di cui ITS TEC è partner di supporto per condividere nuovi piani formativi con altre realtà europee all'avanguardia (Finlandia, Norvegia, Regno Unito ecc).

Per mantenere costante il rapporto con i bisogni delle aziende e con le innovazioni della ricerca scientifica, ITS TEC ha aderito alle associazioni CLUST-ER Costruzioni e Efficienza energetica che vedono la partecipazione di numerose imprese del settore oltre alle università e centri di ricerca della Regione.

Grazie al finanziamento del MIUR, FSE e Regione Emilia-Romagna i corsi prevedono solamente una quota di partecipazione di €200 per l'intero biennio.

## **ISCRIZIONI ENTRO IL GIORNO 11 NOVEMBRE 2019**

Per maggiori informazioni 0532-94368 – [sedeferrara@itstec.it](mailto:sedeferrara@itstec.it)

[www.itstec.it/sede-ferrara](http://www.itstec.it/sede-ferrara)