

Índice de obras

Index of works

1



Antiteses da Calma | Antithesis of Calm, 1940

Óleo sobre tela | Oil on canvas
100 x 80 cm

Col. CAM – Fundação Calouste Gulbenkian, Lisboa | Lisbon

N.º inv. | Inv. No. 80P121

N.º inv. | Inv. No. *Raisonné* ADP745

2



O Usurário | The Usurer, 1940

Óleo sobre tela | Oil on canvas
79 x 98,5 cm

Col. CAM – Fundação Calouste Gulbenkian, Lisboa | Lisbon

N.º inv. | Inv. No. 83P124

N.º inv. | Inv. No. *Raisonné* ADP749

3



Duas Figuras | Two Figures, 1944

Óleo sobre tela | Oil on canvas
65,5 x 54,5 cm

Col. Museu de Angra do Heroísmo

N.º inv. | Inv. No. MAH.R.99.335

N.º inv. | Inv. No. *Raisonné* ADP50

4



Sem título | Untitled, c. 1979

Tinta acrílica e colagem sobre madeira | Acrylic paint and collage on wood

66 x 55 cm

Col. Conceição Botequilha

N.º inv. | Inv. No. *Raisonné* ADP121

5



Sem título | Untitled, 1971
Tinta acrílica e colagem sobre cartão
prensado colado em aparite
| Acrylic paint and collage on card-
board mounted on chipboard
73,8 x 93,5 cm
Col. Manuel de Brito
N.º inv. | Inv. No. *Raisonné* ADP89

6



**Paisagem da Terceira
(Entardecer) | Terceira Island
Landscape (Dusk), c. 1975**
Tinta acrílica e colagem de papel im-
presso sobre madeira | Acrylic paint
and printed paper collage on wood
17,6 x 34,3 cm
Col. Carlos Dacosta
N.º Inv. | Inv. No. *Raisonné* ADP90

7



**Sem título (Falésia) | Untitled
(Cliff), c. 1928**
Óleo sobre madeira | Oil on wood
18,8 x 21,8 cm
Col. Família Dacosta
N.º Inv. | Inv. No. *Raisonné* ADP2

8



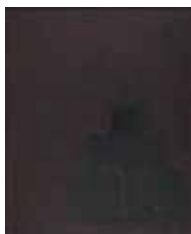
**Retrato de Miriam
| Portrait of Miriam, 1965**
Óleo e grafite sobre papel colado em
papel | Oil and graphite on paper
mounted on paper
34,4 x 26,2 cm
Col. Miriam Rewald Dacosta
N.º Inv. | Inv. No. *Raisonné* ADD85

9



**Bicho no Chão | Worm on the
Ground, 1986**
Tinta acrílica sobre tela | Acrylic
paint on canvas
115,6 x 73,8 cm
Col. Caixa Geral de Depósitos,
Lisboa | Lisbon
N.º inv. | Inv. No. 348003
N.º inv. | Inv. No. *Raisonné* ADP248

10



**Fonte de Sintra (Fonte contra
forma negra) | Sintra Fountain
(Fountain against a Black Shape),
c. 1985**
Tinta acrílica sobre madeira
| Acrylic paint on wood
40 x 32 cm
Col. Família Dacosta
N.º Inv. | Inv. No. *Raisonné* ADP222

11



**Ilustração para "Pássaro Preso"
de Merícia Lemos | Illustration
for "Captive Bird" by Merícia
Lemos, 1942**
Tinta da china sobre papel | India
ink on paper
25,5 x 19 cm
Col. Museu de Angra do Heroísmo
N.º inv. | Inv. No. MAH.R.99.206
N.º inv. | Inv. No. *Raisonné* ADD39

12



**Assinatura Nuno Gonçalves
(série "Velhos Mestres
Portugueses") | Nuno Gonçalves
Signature (Ancient Portuguese
Masters' series), 1989**
Técnica mista sobre papel | Mixed
media on paper
19,5 x 26 cm
Col. Bernardo Pinto de Almeida
N.º inv. | Inv. No. *Raisonné* ADD201

13

**Em Louvor de | In Praise of, 1985**

Tinta acrílica e colagem de papel vegetal sobre contraplacado
| Acrylic paint and tracing paper collage mounted on plywood
64 x 42 cm

Col. Museu de Angra do Heroísmo
N.º inv. | Inv. No. MAH.R.91.105
N.º inv. | Inv. No. *Raisonné* ADP227

14

**O Passarinheiro | The Fowler, c. 1937**

Óleo sobre tela | Oil on canvas
41,5 x 31,3 cm

Col. Carlos Dacosta
N.º inv. | Inv. No. *Raisonné* ADP6

15

**O Cálice | The Chalice, 1986**

Tinta acrílica sobre tela | Acrylic paint on canvas
146 x 114 cm

Col. Museu Nacional de Arte Contemporânea – Museu do Chiado – em depósito no Museu de Serralves | on loan to Museu de Serralves
N.º inv. | Inv. No. *Raisonné* ADP238

16

**Cena com um Pêndulo | Scene with a Pendulum, 1941**

Óleo sobre tela | Oil on canvas
89,5 x 51 cm

Col. Particular | Private Collection
N.º inv. | Inv. No. *Raisonné* ADP28

17

**Sem título | Untitled, c. 1978**

Pastel sobre cartão | Pastel on cardboard
20 x 19,5 cm

Col. Particular | Private Collection
N.º inv. | Inv. No. *Raisonné* ADP446

18

**Sem título | Untitled, 1990**

Tinta acrílica e colagem de folhas de seda e tecido sobre seda colada em cartão | Acrylic paint and silk sheet and fabric collage on cardboard
21 x 48,5 cm

Col. Família Dacosta
N.º inv. | Inv. No. *Raisonné* ADP325

19

**Novembro 3 | 3rd of November, 1988**

46 x 58 x 6,5 cm
Tinta acrílica e colagem de ramos de árvore, esponja, madeira e papel colado em madeira | Acrylic paint and collage with tree branches, sponge, wood and paper mounted on wood

Col. Fundação de Serralves – Museu de Arte Contemporânea, Porto. Doação do artista em | Donated by the artist in 1988

N.º inv. | Inv. No. *Raisonné* ADO283

20

**Serenata Açoreana | Azores Serenade, 1940**

Óleo sobre tela | Oil on canvas
81 x 65,7 cm

Col. CAM – Fundação Calouste Gulbenkian, Lisboa | Lisbon

N.º inv. | Inv. No. 83P122

N.º inv. | Inv. No. *Raisonné* ADP748

21



Fonte de Sintra | Sintra Fountain,
1987
Tinta acrílica sobre tela | Acrylic
paint on canvas
97 x 130 cm
Col. Manuel de Brito
N.º inv. | Inv. No. *Raisonné* ADP263

22



**Queria este pato | I Wanted this
Duck,** 1983
Tinta acrílica sobre tela | Acrylic
paint on canvas
116 x 89 cm
Col. Manuel Brito
N.º inv. | Inv. No. *Raisonné* ADP162

23



**A Menina da Bandeira IV
| The Girl with the Flag IV,** 1981
Pastel sobre papel | Pastel on paper
51 x 60,5 cm
Col. CAM – Fundação Calouste
Gulbenkian, Lisboa | Lisbon
N.º inv. | Inv. No. 12DP3341
N.º inv. | Inv. No. *Raisonné* ADD744

24



**As 3 Opiniões do Mestre Ferreiro
| The 3 Opinions of the Master
Blacksmith,** 1984
Tinta acrílica sobre tela | Acrylic
paint on canvas
114,5 x 162,5 cm
Col. Particular JMGO | Private
JMGO Collection
N.º inv. | Inv. No. *Raisonné* ADP172

25



**O Gasogénio | The Gas Genera-
tor,** 1939-1940
Óleo sobre tela | Oil on canvas
81,7 x 65,7 cm
Col. P.O.P.
N.º inv. | Inv. No. *Raisonné* ADP8

26



Sem título | Untitled, 1948
Óleo sobre papel colado em
cartão | Oil on paper mounted on
cardboard
17,5 x 13 cm
Col. Visconde de Meirelles
N.º inv. | Inv. No. *Raisonné* ADD78

27



Sem título | Untitled, 1948
Aquarela sobre papel colado em
cartão | Watercolour on paper
mounted on cardboard
17,5 x 13 cm
Col. Visconde de Meirelles
N.º inv. | Inv. No. *Raisonné* ADD74

28



Sem título | Untitled, c. 1948
Óleo sobre cartão | Oil on card-
board
21,5 x 21,5 cm
Col. Particular | Private Collection
N.º inv. | Inv. No. *Raisonné* ADP77

29

**Sem título | Untitled, 1948**Óleo sobre papel colado em cartão
| Oil on paper mounted
on cardboard

13 x 17,5 cm

Col. Visconde de Meirelles

N.º inv. | Inv. No. *Raisonné* ADD73

30

**Pintura Fresca | Fresh Painting,**

1977

Guache e lápis de cera sobre
madeira | Gouache and wax crayon
on wood

10 x 16,5 cm

Col. Família Dacosta

N.º Inv. | Inv. No. *Raisonné* ADP101

31

**Sem título (Menina da Bicicleta)
| Untitled (The Girl with the
Bicycle), c. 1942**Óleo sobre tela | Oil on canvas
65 x 54 cm

Col. Poeta Carlos Queiroz

N.º inv. | Inv. No. *Raisonné* ADP589

32

**Paisagem da Terceira
(Amanhecer) | Terceira Island
Landscape (Dawn), c. 1975**Tinta acrílica e colagem de papel
impresso sobre madeira | Acrylic
paint and printed paper collage
on wood

17,6 x 34,3 cm

Col. Carlos Dacosta

N.º Inv. | Inv. No. *Raisonné* ADP91

33

**Paisagem da Terceira (Noite)
| Terceira Island Landscape
(Night), c. 1975**Tinta acrílica e colagem sobre
madeira | Acrylic paint and collage
on wood

17,5 x 34,8 cm

Col. Carlos Dacosta

N.º Inv. | Inv. No. *Raisonné* ADP93

34

**Paisagem da Terceira (Meio
Dia) | Terceira Island Landscape
(Midday), c. 1975**Tinta acrílica e colagem de papel
impresso sobre madeira | Acrylic
paint and printed paper collage
on wood

17,7 x 34,5 cm

Col. Carlos Dacosta

N.º Inv. | Inv. No. *Raisonné* ADP92

35

**Sem título | Untitled, 1978**Tinta acrílica sobre papel colado
em platex | Acrylic paint on paper
mounted on hardboard

31 x 23 cm

Col. Visconde de Meirelles

N.º inv. | Inv. No. *Raisonné* ADD102

36

**Sem título | Untitled, 1978**Tinta acrílica sobre papel | Acrylic
paint on paper

14,2 x 9 cm

Col. Família Dacosta

N.º Inv. | Inv. No. *Raisonné* ADD376

37



Açoreana | Azorean, 1987
Tinta acrílica sobre papel | Acrylic
paint on paper
34 x 46 cm
Col. Particular | Private Collection
N.º inv. | Inv. No. *Raisonné* ADD258

38



Açoreana | Azorean, 1986
Técnica-mista e colagem sobre
tecido | Mixed media and collage
on fabric
36,5 x 67 cm
Col. Carmo Sousa Lima
N.º inv. | Inv. No. *Raisonné* ADP230

39



Sem título | Untitled, c. 1980
Tinta acrílica sobre tecido colado
em cartão | Acrylic paint on fabric
mounted on cardboard
27 x 21 cm (mancha | image)
29 x 23 cm (cartão | cardboard)
Col. Lourdes Castro
N.º inv. | Inv. No. *Raisonné* ADP426

40



Sem título | Untitled, c. 1987-88
Tinta acrílica e lápis de cera sobre
papel | Acrylic paint and wax crayon
on paper
20 x 28 cm
Col. Família Dacosta
N.º Inv. | Inv. No. *Raisonné* ADD280

41



Sem título (Grande Ilha)
| **Untitled (Large Island)**, c. 1986
Tinta acrílica e grafite sobre tecido
| Acrylic paint and graphite on
fabric
29,1 x 46,6 cm
Col. Particular | Private Collection
N.º inv. | Inv. No. *Raisonné* ADP253

42



Ilha | Island, 1980
Lápis de cera sobre papel | Wax
crayon on paper
13 x 21,5 cm
Col. Lourdes Castro
N.º inv. | Inv. No. *Raisonné* ADD425

43



Ilha | Island, c. 1982
Tinta acrílica e colagem sobre papel
| Acrylic paint and collage on paper
76,5 x 57,5 cm
Col. Manuel de Brito
N.º inv. | Inv. No. *Raisonné* ADD118

44



Ilha | Island, c. 1979
Tinta acrílica e colagem sobre papel
| Acrylic paint and collage on paper
76 x 57,5 cm
Col. Particular | Private Collection
N.º inv. | Inv. No. *Raisonné* ADD336

45

**Sereia | Mermaid**, 1983

Tinta acrílica sobre tela | Acrylic

paint on canvas

89 x 116 cm

Col. Millennium BCP

N.º inv. | Inv. No. *Raisonné* ADP163

46

**Sem título (Mulher que Mergulha) | Untitled (Woman Diving)**, c. 1978

Tinta acrílica sobre folha metálica colada em cartão | Acrylic paint on metal sheet mounted on cardboard

50,8 x 40,7 cm

Col. Família Dacosta

N.º inv. | Inv. No. *Raisonné* ADP107

47

**Canto das Moreias | Song of the Morays**, 1986

Tinta acrílica sobre cartão e passepartout de cartão | Acrylic paint on cardboard and passepartout

72 x 92,5 cm

Col. Miriam Rewald Dacosta

N.º inv. | Inv. No. *Raisonné* ADP235

48

**Sereia | Mermaid**, 1980

Tinta acrílica sobre tela | Acrylic paint on canvas

81 x 100 cm

Col. Álvaro Pinto Correia

N.º inv. | Inv. No. *Raisonné* ADP125

49

**Nuvens | Clouds**, c. 1976

Tinta acrílica sobre seda colada em contraplacado | Acrylic paint on silk mounted on plywood

72,7 x 92 cm

Col. Família Dacosta

N.º inv. | Inv. No. *Raisonné* ADP95

50

**Nas águas do rio | In the Waters of the River**, 1980-83

Tinta acrílica sobre tela | Acrylic paint on canvas

61,5 x 50 cm

Col. Luísa e Manuel Pedroso de Lima

N.º inv. | Inv. No. *Raisonné* ADP139

51

**Sem título (Terra) | Untitled (Earth)**, c. 1981

Tinta acrílica e colagem sobre madeira | Acrylic paint and collage on wood

34 cm diâmetro | diameter 34 cm

Col. P.O.P.

N.º inv. | Inv. No. *Raisonné* ADP116

52

**Anjo | Angel**, c. 1981

Tinta acrílica e colagem sobre madeira | Acrylic paint and collage on wood

34 cm diâmetro | diameter 34 cm

Col. Helena Freitas

N.º inv. | Inv. No. *Raisonné* ADP115

53



Sem título | Untitled, c. 1988
Tinta acrílica sobre papel | Acrylic
paint on paper
27,3 x 21,5 cm
Col. Particular | Private Collection
N.º inv. | Inv. No. *Raisonné* ADD459

54



Açoreana | Azorean, 1990
Tinta acrílica sobre madeira
| Acrylic paint on wood
34,5 x 44 cm
Col. Particular | Private Collection
N.º inv. | Inv. No. *Raisonné* ADP402

55



Sem título | Untitled, c. 1980
Tinta acrílica sobre tela | Acrylic
paint on canvas
33 x 40,6 cm
Col. Miriam Rewald Dacosta
N.º Inv. | Inv. No. *Raisonné* ADP135

56



**O Folião depois da Festa
| The Jester after the Party**, 1987
Tinta acrílica sobre papel | Acrylic
paint on paper
32 x 25,8 cm
Col. Miriam Rewald Dacosta
N.º Inv. | Inv. No. *Raisonné* ADD271

57



**Sem título (Personagem sobre
fundo rosa) | Untitled (Figure
against a pink background)**,
c. 1985
Tinta acrílica sobre papel | Acrylic
paint on paper
25,5 x 33 cm
Col. Família Dacosta
N.º Inv. | Inv. No. *Raisonné* ADD224

58



Era o Vinho | It Was the Wine,
1983
Tinta acrílica sobre tela | Acrylic
paint on canvas
59 x 83,5 cm
Col. Carmo Sousa Lima
N.º inv. | Inv. No. *Raisonné* ADP158

59



A Chama | The Flame, 1981
Tinta acrílica sobre tela | Acrylic
paint on canvas
116,7 x 89,8 cm
Col. Carmo Sousa Lima
N.º inv. | Inv. No. *Raisonné* ADP140

60



**Sem título (Vulcão) | Untitled
(Volcano)**, c. 1985
Tinta acrílica sobre papel | Acrylic
paint on paper
32,2 x 24 cm
Col. Museu de Angra do Heroísmo
N.º inv. | Inv. No. MAH.R.2006.41
N.º inv. | Inv. No. *Raisonné* ADD216

61



Está Calor em Évora | It is Hot in Évora, 1983

Tinta acrílica sobre tela | Acrylic paint on canvas
146 x 114 cm
Col. Manuel de Brito
N.º inv. | Inv. No. *Raisonné* ADP165

62



A Chuva de Ouro | The Shower of Gold, 1984

Tinta acrílica sobre tela | Acrylic paint on canvas
146 x 70 cm
Col. Museu Nacional de Arte Contemporânea – Museu do Chiado, Lisboa | Lisbon
Em depósito no Museu de Serralves, Porto | On loan to Museu de Serralves, Porto
N.º inv. | Inv. No. *Raisonné* ADP193

63



Uma Romana em Évora | A Roman Woman in Évora, 1984

Tinta acrílica sobre tela | Acrylic paint on canvas
130,7 x 97,5 cm
Col. Caixa Geral de Depósitos, Lisboa | Lisbon
N.º Inv. 221515
N.º inv. | Inv. No. *Raisonné* ADP187

64



Dois Limões em Férias | Two Lemons on Holiday, 1983

Tinta acrílica sobre tela | Acrylic paint on canvas
97,5 x 128,5 cm
Col. Luís Sáragga Leal
N.º inv. | Inv. No. *Raisonné* ADP157

65



Pós de Perlimpimpim | Magic Dust, 1983

Tinta acrílica sobre tela | Acrylic paint on canvas
112,5 x 152,5 cm
Col. Particular JMGO | Private JMGO Collection
N.º inv. | Inv. No. *Raisonné* ADP161

66



Sem título | Untitled, 1943

Guache sobre papel colado em cartão | Gouache on paper mounted on cardboard
69,6 x 53,5 cm
Col. Museu da Horta
N.º inv. | Inv. No. *Raisonné* ADD366

67



Meninas | Girls, c. 1942

Guache sobre papel | Gouache on paper
35,5 x 24,5 cm
Col. Museu Carlos Machado
N.º inv. | Inv. No. MCM7252
N.º inv. | Inv. No. *Raisonné* ADD44

68



Figuras | Figures, c. 1941

Tinta da china e guache sobre papel | India ink and gouache on paper
28 x 25 cm
Col. CAM – Fundação Calouste Gulbenkian, Lisboa | Lisbon
N.º inv. | Inv. No. DP1070
N.º inv. | Inv. No. *Raisonné* ADD500

69



A Imagem Perdida | The Lost Image, 1984
Tinta acrílica sobre tela | Acrylic paint on canvas
100,5 x 81 cm
Col. Nelson Raposo Bernardo
N.º inv. | Inv. No. *Raisonné* ADP190

70



A Adivinha Deolinda | The Fortune Teller Deolinda, 1984
Tinta acrílica e colagem sobre madeira | Acrylic paint and collage on wood
121,7 x 59,3 cm
Col. Manuel de Brito
N.º inv. | Inv. No. *Raisonné* ADP175

71



Bicho Bichial | The Buggly Bug, 1982
Tinta acrílica sobre tela | Acrylic paint on canvas
88 x 115 cm
Col. Particular | Private Collection
N.º inv. | Inv. No. *Raisonné* ADP146

72



Sem título | Untitled, 1986
Tinta acrílica sobre tela | Acrylic paint on canvas
125,5 x 73,5 cm
Col. Fundação Bial de Arte de Cerveira, F.P.
N.º inv. | Inv. No. *Raisonné* ADP243

73



Mickey Mouse, 1981
Tinta acrílica e colagem sobre madeira colada em cartão | Acrylic paint and collage on wood mounted on cardboard
36,7 x 29,4 cm
Col. Lisa Dacosta
N.º Inv. | Inv. No. *Raisonné* ADP141

74



Tentação de Santo António II | Temptation of Saint Anthony II, 1984
Tinta acrílica sobre tela | Acrylic paint on canvas
73 x 92 cm
Col. Luís Noronha da Costa
N.º inv. | Inv. No. *Raisonné* ADP415

75



Tentação de Santo António IV | Temptation of Saint Anthony IV, 1984
Tinta acrílica sobre tela | Acrylic paint on canvas
54 x 65 cm
Col. Lourdes Castro
N.º inv. | Inv. No. *Raisonné* ADP189

76



Tentação de Santo António I | Temptation of Saint Anthony I, 1984
Tinta acrílica sobre tela | Acrylic paint on canvas
96,2 x 162 cm
Col. Manuel de Brito
N.º inv. | Inv. No. *Raisonné* ADP170

77



Fonte de Sintra VI | Sintra Fountain VI, 1982

Tinta acrílica sobre tecido colado em cartão | Acrylic paint on fabric mounted on cardboard
61 x 56 cm

Col. Particular | Private Collection
N.º inv. | Inv. No. *Raisonné* ADP147

78



Fonte de Sintra com Busto de Camões | Sintra Fountain with Bust of Camões, 1987

Tinta acrílica sobre contraplacado | Acrylic paint on plywood
67 x 86 cm

Col. Museo Extremeño e Ibero-americano de Arte Contemporáneo
N.º inv. | Inv. No. *Raisonné* ADP262

79



Fonte de Sintra VII | Sintra Fountain VII, 1982

Tinta acrílica sobre contraplacado | Acrylic paint on plywood
36,7 x 65 cm

Col. Manuel de Brito
N.º inv. | Inv. No. *Raisonné* ADP148

80



Memória V | Memory V, 1982

Tinta acrílica, colagem e lápis de cera sobre papel | Acrylic paint, collage and wax crayon on paper
75,5 x 56,8 cm

Col. Manuel de Brito
N.º inv. | Inv. No. *Raisonné* ADD151

81



Memória | Memory, 1982-1983

Tinta acrílica sobre papel | Acrylic paint on paper
74,5 x 55,5 cm

Col. Particular | Private Collection
N.º inv. | Inv. No. *Raisonné* ADD155

82



Memória | Memory, c. 1985

Tinta acrílica e colagem sobre papel | Acrylic paint and collage on paper
74,5 x 56,5 cm

Col. Família Dacosta
N.º inv. | Inv. No. *Raisonné* ADD344

83



Ilha | Island, c. 1980

Tinta acrílica e colagem sobre papel | Acrylic paint and collage on paper
76 x 57,5 cm

Col. Manuel de Brito
N.º inv. | Inv. No. *Raisonné* ADD114

84



Sem título | Untitled, c. 1980

Tinta acrílica e colagem sobre papel | Acrylic paint and collage on paper
75 x 57 cm

Col. Particular | Private Collection
N.º inv. | Inv. No. *Raisonné* ADD591

85



Sem título | Untitled, 1984
Tinta acrílica e pastel sobre papel
| Acrylic paint and pastel on paper
34,2 x 26 cm
Col. Fundação Cupertino de
Miranda
N.º inv. | Inv. No. *Raisonné* ADD442

86



**Maquete para um Monumento
| Maquette for a Monument,**
c. 1988
Tinta acrílica sobre madeira
| Acrylic paint on wood
48 x 43,5 x 18 cm
Col. Família Dacosta
N.º Inv. | Inv. No. *Raisonné* AD0373

87



**Monumento à Liberdade
| Monument to Freedom, c. 1988**
Carvão e pastel sobre papel | Char-
coal and pastel on paper
31,8 x 51 cm
Col. Rui Victorino
N.º inv. | Inv. No. *Raisonné* ADD294

88



**Conduz ao Verde (Mesa de Jogo)
| Towards the Green
(The Gaming Table), 1985**
Tinta acrílica e colagem sobre
madeira | Acrylic paint and collage
on wood
73,5 x 78,2 cm
Col. Pinto da Fonseca
N.º inv. | Inv. No. *Raisonné* ADP202

89



Cruz | Cross, 1987
Tinta acrílica sobre madeira
| Acrylic paint on wood
32 x 37,5 cm
Col. Pinto da Fonseca
N.º inv. | Inv. No. *Raisonné* ADP260

90



Tau, 1989
Tinta acrílica e colagem sobre
madeira | Acrylic paint and collage
on wood
104 x 35,5 cm
Col. Família Dacosta, em depósito
na Fundação Serralves – Museu
de Arte Contemporânea, Porto
| on loan to Fundação Serralves –
Museu de Arte Contemporânea,
Porto
N.º Inv. | Inv. No. *Raisonné* ADP312

91



Tau, 1989
Tinta acrílica e grafite sobre madeira
| Acrylic paint and graphite on
wood
77,5 x 40 cm
Col. Família Dacosta, em depósito
na Fundação Serralves – Museu
de Arte Contemporânea, Porto
| on loan to Fundação Serralves –
Museu de Arte Contemporânea,
Porto
N.º Inv. | Inv. No. *Raisonné* ADP306

92



Tau, 1990
Tinta acrílica sobre tela (inacabado)
| Acrylic paint on canvas (unfin-
ished)
130 x 160 cm
Col. Família Dacosta, em depósito
na Fundação Serralves – Museu
de Arte Contemporânea, Porto
| on loan to Fundação Serralves –
Museu de Arte Contemporânea,
Porto
N.º Inv. | Inv. No. *Raisonné* ADP328

93



Tau, c. 1989
Tinta acrílica e colagem sobre papel
| Acrylic paint and collage on paper
70,5 x 55 cm
Col. Museo Extremeño e
Iberoamericano de Arte
Contemporáneo
N.º inv. | Inv. No. *Raisonné* ADD304

94



Assinatura André Gonçalves
(série “Velhos Mestres Portugueses”)
| **André Gonçalves Signature**
(‘Ancient Portuguese Masters’
series), 1990
Tinta acrílica sobre papel | Acrylic
paint on paper
16 x 24,5 cm
Col. Lourdes Castro
N.º inv. | Inv. No. *Raisonné* ADD353

95



Assinatura | Signature, c. 1989
Tinta acrílica e carvão sobre papel
colado em papel | Acrylic paint
and charcoal on paper mounted
on paper
23,9 x 24,6 cm
Col. João Pinharanda
N.º inv. | Inv. No. *Raisonné* ADD335

96



Assinatura | Signature, c. 1989
Tinta acrílica e pastel sobre papel |
Acrylic paint and pastel on paper
21,8 x 42 cm
Col. Carmo Sousa Lima
N.º inv. | Inv. No. *Raisonné* ADD305

97



Em Louvor de | In Praise of, 1986
Tinta acrílica sobre tela | Acrylic
paint on canvas
100 x 81 cm
Col. António Cortez
N.º inv. | Inv. No. *Raisonné* ADP244

98



A Festa | The Celebration, 1942
Óleo sobre madeira | Oil on wood
81 x 100 cm
Col. Museu Nacional de Arte Con-
temporânea – Museu do Chiado,
Lisboa | Lisbon
N.º inv. | Inv. No. *Raisonné* ADP31

99



Sem título (O Touro e a Dançarina) | Untitled (The Bull and the Dancer), c. 1986
Guache sobre contraplacado sobre
cartão | Gouache on plywood on
cardboard
25,8 x 21,2 cm
Col. Miriam Rewald Dacosta
N.º Inv. | Inv. No. *Raisonné* ADP254

100



Sem título (Tourada) | Untitled (Bullfight), c. 1946
Óleo sobre tela | Oil on canvas
37,7 x 48,7 cm
Col. Manuel de Brito
N.º inv. | Inv. No. *Raisonné* ADP68

101



Em Louvor de | In Praise of, 1986
Tinta acrílica e colagem de papel vegetal sobre cartão colado em passepartout | Acrylic paint and tracing paper collage on cardboard framed in passepartout
50 x 41,3 cm
Col. Museu de Angra do Heroísmo
N.º inv. | Inv. No. MHR.91.06
N.º inv. | Inv. No. *Raisonné* ADP245

102



Em Louvor de | In Praise of, 1984
Tinta acrílica sobre madeira
| Acrylic paint on wood
61,5 x 48,5 cm
Col. Isabelle Cazaubon
N.º inv. | Inv. No. *Raisonné* ADP192

103



Em Louvor de | In Praise of, 1985
Tinta acrílica e colagem de papel vegetal sobre cartão | Acrylic paint and tracing paper collage mounted on cardboard
40 x 34,8 cm
Col. Museu de Angra do Heroísmo
N.º inv. | Inv. No. MAHR.91.102
N.º inv. | Inv. No. *Raisonné* ADP226

104



Em Louvor de | In Praise of, 1985
Tinta acrílica e colagem de papel vegetal sobre contraplacado
| Acrylic paint and tracing paper collage mounted on plywood
60,5 x 45,5 cm
Col. Museu de Angra do Heroísmo
N.º inv. | Inv. No. MAHR.91.103
N.º inv. | Inv. No. *Raisonné* ADP214

105



Presságio | Omen, 1984
Tinta acrílica sobre tela | Acrylic paint on canvas
60 x 73 cm
Col. Manuel de Brito
N.º inv. | Inv. No. *Raisonné* ADP181

106



Sem título (Melancholia III) | Untitled (Melancholy III), c. 1988
Tinta acrílica sobre vidro, plástico, papel, esferovite e metal em caixa de madeira e metal | Acrylic paint on glass, plastic, paper, polystyrene and metal in a wood and metal box
29,5 x 43 x 10,5 cm
Col. Família Dacosta
N.º Inv. | Inv. No. *Raisonné* AD0297

107



Não há sim sem não – O Eremita | There is no yes without a no – The Hermit, 1985
Tinta acrílica sobre tela | Acrylic paint on canvas
97 x 130,5 cm
Col. CAM – Fundação Calouste Gulbenkian, Lisboa | Lisbon
N.º inv. | Inv. No. 86P128
N.º inv. | Inv. No. *Raisonné* ADP753

108



Sem título | Untitled, c. 1986
Tinta acrílica sobre tela | Acrylic paint on canvas
112,7 x 48,3 cm
Col. Família Dacosta
N.º Inv. | Inv. No. *Raisonné* ADP478

109



A Caça ao Anjo | The Pursuit of the Angel, 1984

Tinta acrílica sobre tela | Acrylic paint on canvas

134 x 172 x 18 cm

Col. Assembleia Legislativa da

Região Autónoma dos Açores

N.º inv. | Inv. No. *Raisonné* ADP173

110



Sem título | Untitled, 1989

Tinta acrílica e colagem de pedra e tecido sobre madeira | Acrylic paint stone and fabric collage on wood

63,1 x 51,8 cm

Col. Miriam Rewald Dacosta

N.º inv. | Inv. No. *Raisonné* ADP308

111



Encontro do Poeta com a Morte | The Poet's Encounter with Death, c. 1941

Guache sobre papel | Gouache on paper

20,5 x 39,7 cm

Col. Maria Andresen

N.º inv. | Inv. No. *Raisonné* ADD27

112



Episódio com um Cão ou Um Cão e Outras Coisas | Episode with a Dog aka A Dog and Other Things, 1941

Óleo sobre tela | Oil on canvas

90 x 51 cm

Col. Museu Nacional de Arte Contemporânea – Museu do Chiado, Lisboa | Lisbon

N.º inv. | Inv. No. *Raisonné* ADP17

113



Amor Jacente | Recumbent Love, 1941

Óleo sobre tela | Oil on canvas

54,8 x 66 cm

Col. Particular | Private Collection

N.º inv. | Inv. No. *Raisonné* ADP18

114



Sem título | Untitled, 1997

Painel de azulejos realizado a partir de um estudo de António Dacosta para a estação do Metropolitano do Cais do Sodré | Tile panel based on a study made by António Dacosta for the Cais do Sodré metro station in Lisbon.

155,5 x 122 x 2,5 cm

Col. Particular | Private Collection

115



Lapin du métro (estudo para o projeto da estação do Metropolitano do Cais do Sodré) | Metro Rabbit (study for the Cais do Sodré metro station project), 1990

Caneta de feltro e aguada sobre papel | Felt tip pen and wash on paper

32 x 24 cm

Col. Família Dacosta

N.º inv. | Inv. No. *Raisonné* ADD666

116



Cena Aberta | Open Stage, 1940

Óleo sobre tela | Oil on canvas

160 x 200 cm

Col. CAM – Fundação Calouste Gulbenkian, Lisboa | Lisbon

N.º inv. | Inv. No. 80P123

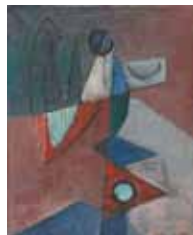
N.º inv. | Inv. No. *Raisonné* ADP746

117



Diálogo | **Dialogue**, 1939
Óleo sobre madeira | Oil on wood
61 x 99 cm
Col. Particular | Private Collection
N.º inv. | Inv. No. *Raisonné* ADP7

118



Sem título | **Untitled**, c. 1948
Óleo sobre tela | Oil on canvas
41 x 33 cm
Col. CAM – Fundação Calouste
Gulbenkian, Lisboa | Lisbon
N.º inv. | Inv. No. 80P125
N.º inv. | Inv. No. *Raisonné* ADP747

119



Sem título (Vulcões) | **Untitled (Volcanoes)**, 1979
Tinta acrílica sobre contraplacado
| Acrylic paint on plywood
62 x 46,2 cm
Col. Paulo de Pitta e Cunha
N.º inv. | Inv. No. *Raisonné* ADP110

120



Sem título | **Untitled**, 1985
Pastel sobre madeira | Pastel on wood
34 cm de diâmetro | diameter
34 cm
Col. Lisa Dacosta
N.º Inv. | Inv. No. *Raisonné* ADP211

121



La religieuse portugaise
| **The Portuguese Nun**, 1985
Tinta acrílica sobre tela | Acrylic
paint on canvas
100,5 x 81,5 cm
Col. Manuel de Brito
N.º inv. | Inv. No. *Raisonné* ADP205

122



**Sem título (Forme noire sur fond
bleu)** | **Untitled (Black shape on a
blue background)**, c. 1987
Tinta acrílica sobre papel | Acrylic
paint on paper
36,2 x 56,3 cm
Col. Família Dacosta
N.º Inv. | Inv. No. *Raisonné* ADD272

123



Memória | **Memory**, 1980
Tinta acrílica sobre papel | Acrylic
paint on paper
76 x 57 cm
Col. António Castanheira Dinis
N.º inv. | Inv. No. *Raisonné* ADD123

124



A Tesoura | **The Scissors**, 1984
Tinta acrílica sobre papel | Acrylic
paint on paper
51 x 50,5 cm
Col. José Pedro Paço d'Arcos
N.º inv. | Inv. No. *Raisonné* ADD171

125

**Espada | Sword, 1980**

Tinta acrílica e colagem sobre madeira | Acrylic paint and collage on wood

10,5 x 20 cm

Col. Museu de Angra do Heroísmo

N.º inv. | Inv. No. MAH.90.270

N.º inv. | Inv. No. *Raisonné* ADP410

126

**Melancolia II | Melancholy II, 1988**

Tinta acrílica e colagem sobre madeira | Acrylic paint and collage on wood

34,5 x 43 x 8 cm

Col. Particular | Private Collection

N.º inv. | Inv. No. *Raisonné* ADO439

127

**O Filósofo | The Philosopher, c. 1942**

c. 1942

Óleo sobre tela | Oil on canvas

46,2 x 38,4 cm

Col. Manuel de Brito

N.º inv. | Inv. No. *Raisonné* ADP32

128

**Três Costureiras Goyescas | Three Goyaesque Seamstresses, c. 1986**

Tinta acrílica e grafite sobre tela e papel colado em papel | Acrylic paint and graphite on canvas and paper mounted on paper

13,5 x 18 cm

Col. Família Dacosta

N.º Inv. | Inv. No. *Raisonné* ADD134

129

**Sem título | Untitled, 1990**

Lápis de cor e caneta de feltro sobre papel impresso | Coloured pencil and felt tip pen on printed paper

20 x 20,9 (mancha | drawn image)

38,5 x 31,9 cm (suporte | support)

Col. Maria Arlete Alves da Silva

N.º inv. | Inv. No. *Raisonné* ADD326

130

**Fonte de Sintra | Sintra Fountain, 1985**

Tinta acrílica sobre tela | Acrylic paint on canvas

114 x 146 cm

Col. Particular | Private Collection

N.º inv. | Inv. No. *Raisonné* ADP204

131

**Fonte de Sintra I ("Saudades deste sítio") | Sintra Fountain I ('Longing for this Place'), 1980**

Tinta acrílica sobre tela | Acrylic paint on canvas

89 x 116,4 cm

Col. Manuel de Brito

N.º inv. | Inv. No. *Raisonné* ADP127

132

**Em Louvor de | In Praise of, 1985**

Tinta acrílica e colagem de papel vegetal sobre contraplacado | Acrylic paint and tracing paper collage mounted on plywood

40,5 x 66,5 cm

Col. Museu de Angra do Heroísmo

N.º inv. | Inv. No. MAH.R.91.104

N.º inv. | Inv. No. *Raisonné* ADP213



Estudo para “Tau ou os Porcos de Issenheim” | Study for “Tau or the Issenheim Pigs”, 1990

Esferográfica, grafite e lápis de cera sobre papel (frente) | Ballpoint pen, graphite and wax crayon on paper (front) / Esferográfica sobre papel (verso) | Ballpoint pen on paper (back)

21 x 26,5 cm

Col. Fundação de Serralves - Museu de Arte Contemporânea,

Porto. Doação de Bernardo Pinto de Almeida, em 1991 | Donated by Bernardo Pinto de Almeida in 1991

N.º inv. | Inv. No. *Raisonné* ADD324



A Flor, a Máscara e Eu Adolescente | The Flower, the Mask and an Adolescent Me, 1987

Tinta acrílica sobre tela | Acrylic paint on canvas

130,2 x 162,2 cm

Col. Família Dacosta

N.º inv. | Inv. No. *Raisonné* ADP257



Retrato de Maduro Dias | Portrait of Maduro Dias, 1937

Óleo sobre tela | Oil on canvas

96 x 75,7 cm

Col. Francisco Maduro Dias

N.º inv. | Inv. No. *Raisonné* ADP407

O CAM – Fundação Calouste de Gulbenkian agradece em especial à família Dacosta, Miriam Rewald Dacosta, Lisa e Carlos Dacosta, aos colecionadores e instituições que amavelmente emprestaram obras, aos colecionadores que preferiram guardar o anonimato, e a todos os que deram a sua colaboração para esta exposição:

The CAM – Calouste Gulbenkian Foundation wishes to thank in particular the Dacosta family, Miriam Rewald Dacosta, Lisa and Carlos Dacosta, the collectors and institutions who kindly lent works, the collectors who preferred to remain anonymous, and all those who gave their support to this exhibition:

Álvaro Pinto Correia
António Castanheira Dinis
António Cortez
Assembleia Legislativa da Região Autónoma dos Açores
Bernardo Pinto de Almeida
Biblioteca de Arte – Fundação Calouste de Gulbenkian
Família do Poeta Carlos Queiroz
Fernando Lemos
Francisco R. Maduro Dias
Fundação Bienal de Cerveira
Fundação Caixa Geral de Depósitos – Culturgest
Fundação Cupertino de Miranda
Fundação de Serralves – Museu de Arte Contemporânea
Helena de Freitas
Inês da Silva Brito
Isabelle Cazaubon
João Pinharanda
José Pedro Paço d'Arcos
Lourdes Castro
Luís Noronha da Costa
Luís Sáragga Leal
Luísa e Manuel Pedroso de Lima
Manuel da Silva Brito
Maria Andresen de Sousa Tavares

Maria Arlete da Silva Brito
Maria do Carmo Sousa Lima
Millennium BCP
Museo Extremeño e Iberoamericano de Arte Contemporáneo
Museu da Horta
Museu de Angra do Heroísmo
Museu de Arte Nacional de Arte Contemporânea – Museu do Chiado
Museu Carlos Machado, Ponta Delgada
Nelson Raposo Bernardo
Paulo de Pitta e Cunha
PO.P
Rui da Silva Brito
Rui Victorino
Ruy Mesquita
Secretaria Regional da Educação, Ciência e Cultura – Açores
Victor Pinto da Fonseca
Visconde de Meirelles

FUNDAÇÃO CALOUSTE GULBENKIAN
CAM

Diretora | Director
Isabel Carlos

**Curadoria e Gestão da Coleção | Curatorship and
Collection Management**

Ana Vasconcelos e Melo
Leonor Nazaré
Patrícia Rosas
Rita Fabiana

Registrar
Rosário Ricardo

**Arquitetura, Montagem e Grafismo | Architecture,
Installation and Design**

Cristina Sena da Fonseca
Paulo Santos
Pedro Leitão

Produção | Production
Ana Gomes da Silva
Rita Lopes Ferreira

Arquivo Fotográfico | Photography Archive
Paulo Costa
Teresa Cartaxo

Controlo de Gestão | Accounts
Ivone Santos

**Gestão de Processos de Ação Distributiva (Artes
Visuais) | Funding Distribution (Visual Arts)
Process Management**
Luís Gil

Apoio Administrativo | Administrative Support
Rosário Lourenço
Teresa Cartaxo

Museografia | Museography
Carlos Catarino
Carlos Gonçalves
José Nunes de Oliveira

Educação Artística | Arts Education
Fátima Menezes
Margarida Ramos Vieira
Susana Gomes da Silva

EXPOSIÇÃO|EXHIBITION
CAM – Fundação Calouste Gulbenkian, Lisboa

Curadoria | Curator
José Luís Porfírio

Curadoria Executiva | Executive Curator
Patrícia Rosas

**Arquitetura e Coordenação Técnica | Architecture
and Technical Co-ordination**
Cristina Sena da Fonseca

**Produção e Coordenação | Production
and Co-ordination**
Rita Lopes Ferreira

Apoio à Produção | Production Assistant
Matilde Corrêa Mendes

**Conservação e Restauro | Conservation
and Restoration**
Elizabeth Martins
João Paulo Dias

Registrar
Rosário Ricardo

Secretariado | Assistants
Teresa Cartaxo
Rosário Lourenço

Equipa de Montagem | Construction Crew
Carlos Catarino
Carlos Gonçalves
José António Nunes de Oliveira

Design Gráfico | Graphic Design
Pedro Leitão

Instalação Gráfica | Graphic Installation
Paulo Santos

SERVIÇOS CENTRAIS DA FUNDAÇÃO CALOUSTE
GULBENKIAN | CENTRAL SERVICES DEPARTMENT
OF FUNDAÇÃO CALOUSTE GULBENKIAN

Audiovisuais | Audiovisual Materials
Clemente Cuba
Jorge Gonçalves
José Gouveia
Paulo Baía
Pedro Antunes
Tiago Jónatas

Luminotecnia | Lighting
Manuel Mileu

**Transportes e Apoios Diversos
Transport and Other Services**
Paulo Gregório

CATÁLOGO|CATALOGUE

**Conceção Gráfica e Design | Graphical Concept
and Design**
António Lobo

Coordenação | Co-ordination
Rita Lopes Ferreira

Textos | Texts
José Luís Porfírio
Ruth Rosengarten

Fotografia | Photography
Paulo Costa

Tratamento de Imagem | Image Editing
Teresa Cartaxo

Tradução | Translation
Kennis Translations

Edição e Revisão | Proofreading
Clara Távora Vilar

Impressão | Printing
Norprint

Editor | Publisher
CAM – Fundação Calouste Gulbenkian, 2014
cam@gulbenkian.pt
<http://www.cam.gulbenkian.pt/>

© da edição | of this edition: CAM – Fundação
Calouste Gulbenkian, outubro | October 2014
© dos textos | of the texts: os autores | the authors
© das imagens | of the images: os herdeiros do artista
| the heirs of the artist; os autores | the authors. Todos
os direitos reservados | All rights reserved.

Créditos da foto N.º | Copyrights of photo No: 112
Direção-Geral do Património Cultural / Arquivo
de Documentação Fotográfica (DGPC/ADF)

Tiragem | Print Run
400 exemplares | copies

ISBN
978-972-635-290-7

Depósito Legal | Legal Deposit
.....?