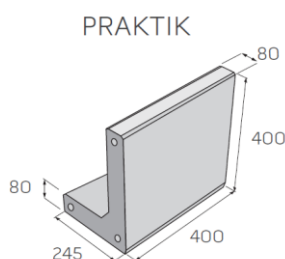


PRAKTIK



Betonové dílce, které slouží k vytváření okrasných stěn, mimoúrovňových ploch, parkových a zahradních záhonů, nebo ke zpevnění okrajů malých svahů. Umožňují rychlou výstavbu rovných jednoduchých tvarů a lemů. Lze z nich sestavovat také parkové a zahradní žardiniéry s možností osázení rostlinami. Povrch čelních stěn tvoří vibrolisovaný přírodní beton nebo hladký pohledový beton. Vnitřní plochy stěny mají hrubší povrch a jsou určeny ke konečnému zakrytí zeminou a rostlinami, oblázky, kamennou drtí nebo jiným materiálem.

Rozměry výrobků

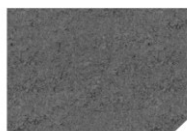


Technické specifikace

název produktu	rozměry			povrch	měrná jednotka	ks / bm	paleta / ks	1 kus / kg	hmotnost výrobků na pal.(kg)	druh palety
	délka	šířka	výška							
PRAKTIK	400	245	400	hladký	ks	2,5	24	39,5	948	EUR 120X80

Barevné provedení

PRAKTIK – povrch hladký



přírodní

PRAKTIK



Pokyny pro zabudování výrobku

ZAHRADNÍ STĚNY PRAKTIK

Prvky sloužící k oddělení zpevněné plochy od terénní nerovnosti nebo k rozčlenění plochy vytvořením umělého záhonu. Lze je podobně jako zahradní stěny Standard použít jako pohledovou opěrku. Ze zahradních stěn Praktik se dají vytvořit opěrky přímých tvarů nebo také lehká zahradní schodiště. Tyto zahradní stěny se vyrábí vibrolisováním zavhlé betonové směsi pouze v provedení s přírodním hladkým povrchem.

Doporučení pro realizaci:

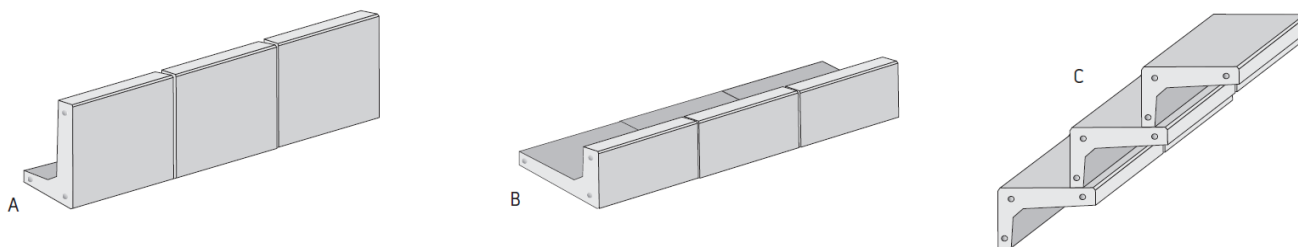
Na vyspádanou zemní pláň nanese se a rozprostře předepsané vrstvy kamenné drti (případně vrstvu podkladního betonu) tak, jak je určeno pro provedení pokládky budoucí navazující dlažby. Prvky se kladou na sraz. Manipulace je umožněna pomocí ocelových ok vystupujících ze zadní nepohledové plochy prvku (pohledová a vnitřní část stěny je tak jednoznačně patrná). Plocha styku se zemí se opatří fólií, aby nedocházelo k vyplavování zeminy spárami stěn. Spáry se mohou případně vyplnit např. transparentním silikonem. Příklady osazení viz příložená schémata.

Poznámka:






Z prvků Pinie lze vytvořit tvary přímé, ale také vycházející z kruhu a jeho čtvrtin, pohledová a vnitřní část stěny je jednoznačně patrná. Z dílců stěny Standard je možné tvořit pouze rovné a pravouhlé tvary. Dolní plocha stěny ve tvaru „L“ se pokládá směrem dovnitř stěny nebo záhonu. Některé základní skladebné varianty najdete v následujících nákresech:





Prvky stěny Praktik

A, B – varianty uložení dílců Praktik pro realizaci vyšší stěny nebo nižší obruby, C – možnost výstavby zahradních stupňů



Vysvětlivky k piktogramům

-  Plocha pochozí
-  Plocha pojízdná osobními automobily
-  Plocha pojízdná nákladními automobily
-  Ochranný systém Protect System IN
-  Impregnace Protect System TOP

-  Impregnace Perfect Clean TOP (PCT)
-  Odolnost vůči mrazu
-  Zvýšená protiskluzná charakteristika
-  Výrobky podléhající příslušným evropským normám

