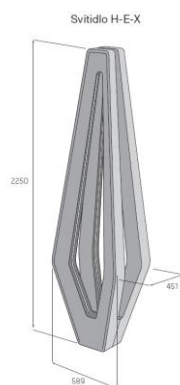


DEKORATIVNÍ SVÍTIDLO H-E-X



Svítidlo H-E-X se skládá ze dvou symetrických železobetonových prvků, do jejichž ramen jsou integrovány LED pásky osvětlení o příkonu 4,8 W/1 m. Ty jsou z důvodu ochrany před povětrnostními vlivy zalité v čirém gelu. Betonovými rameny prochází vyztužující ocelové pruty, které jsou propojeny s ocelovou patkou, jež je kotvena do betonového základu. Veškeré konstrukční spoje jsou skryty, aby vynikla pouze čistá forma samotného odlitku. Napěťový transformátor je uložen v instalační krabici pod dlažbou. Výsledný design vychází z velkorysých tvarových možností betonu a současně si pohrává s rafinovaností výsledných světelných efektů. Výrobek je mrazuvzdorný a je určen do exteriéru. Svítidlo se osazuje do železobetonového základu. Pomocí kovových prvků lze vystředit pohledovou část tak, aby byly eliminovány nepřesnosti základu. Konstrukce uchycení je překryta dlažbou, takže spoje jsou skryty. Do jednotlivých ramen jsou zapuštěny LED pásky osvětlení.

Rozměry výrobků

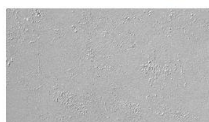


Technické specifikace

název produktu	rozměry			měrná jednotka	paleta / ks	1 kus / kg	Hmotnost výrobku na paletě (kg)	Druh palety
	délka	šířka	výška					
Dekoratívni svítidlo H-E-X	589	451	2250	ks	1	232	232	atyp 200x120

Barevné provedení

Povrch hladký



přírodní

Vysvětlivky k piktogramům

- Plocha pochozí
- Impregnace Perfect Clean TOP (PCT)
- Plocha pojízdná osobními automobily
- Odolnost vůči mrazu
- Plocha pojízdná nákladními automobily
- Zvýšená protiskluzná charakteristika
- Ochranný systém Protect System IN
- Výrobky podléhající příslušným evropským normám
- Impregnace Protect System TOP