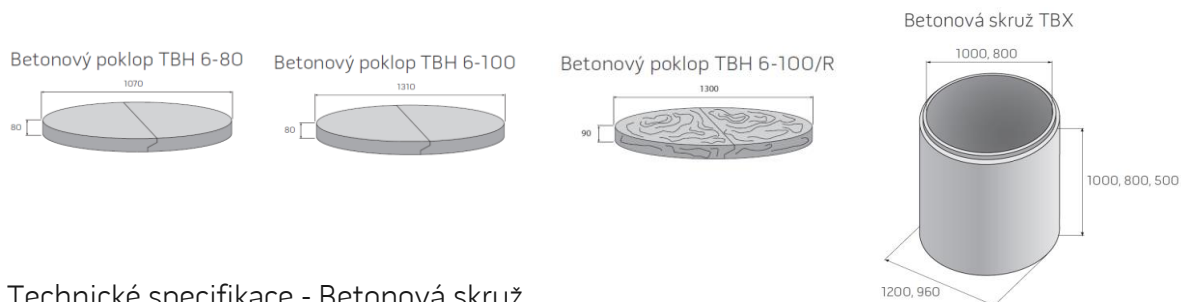


BETONOVÁ SKRUŽ A POKLOP



Dílce pro studny – betonové skruže a poklopy – slouží k budování studní, šachet a podzemních jímek na vodu. Jsou ekologické, odolné vůči mrazu a dalším vlivům prostředí, jsou rozměrově stálé a trvanlivé. Skruže pro studny mají válcovitý tvar a z důvodu přesnějšího a lehčího uložení jsou tvarovány pro spojení na péro a drážku. Kruhové betonové poklopy pro zakrytí studny nebo jímký se dodávají vcelku, nebo půlené.

Rozměry výrobků



Technické specifikace - Betonová skruž

název produktu	rozměry		povrch	měrná jednotka	kus / kg
	průměr	výška			
TBX 2-100/100	1200/1000	1000	hladký	ks	790
TBX 2-100/50	1200/1000	500	hladký	ks	430
TBX 2-80/80	960/800	800	hladký	ks	400
TBX 2-80/50	960/800	500	hladký	ks	250

Technické specifikace - Betonový poklop

název produktu	rozměry		povrch	měrná jednotka	kus / kg	paleta / ks	hmotnost výrobků na pal. (kg)	druh palety
	průměr	výška						
TBH 6-100	1310	80	hladký	ks	269	3	807	EUR 120X80
TBH 6-80	1070	80	hladký	ks	178	3	534	EUR 120X80
TBH 6-100/R	1300	90	reliéfni	ks	306	3	918	EUR 120X80

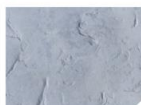
Barevné provedení

povrch hladký



přírodní

povrch reliéfní



přírodní



hnědá

Vysvětlivky k piktogramům

- Plocha pochozí
- Plocha pojízdná osobními automobily
- Plocha pojízdná nákladními automobily
- Ochranný systém Protect System IN
- Impregnace Protect System TOP
- Impregnace Perfect Clean TOP (PCT)
- Odolnost vůči mrazu
- Zvýšená protisklzná charakteristika
- Výrobky podléhající příslušným evropským normám

