

svahové tvárnice

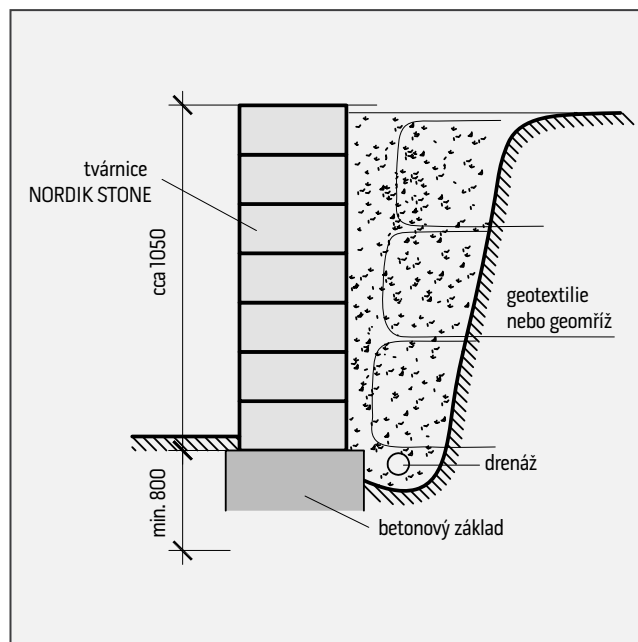
TVÁRNICE NORDIK STONE

Svahové tvárnice NORDIK STONE jsou určeny k úpravě a zpevnění mírných svahů, ke zřízení mimoúrovňových ploch v městské a zahradní architektuře a k vytvoření malých zahradních okrasných stěn nebo zídek. Tvárnice působí gravitačně a nejsou určeny pro výstavbu opěrných stěn. Po konzultaci se statikem je lze použít až do výšky 1,5 m (bez statického posouzení max. do výšky 1 metru).

Tvárnice NORDIK STONE se ukládají nasucho, a to buď do rovných linií s vytvořením klasických rohů, případně z nich lze vytvořit sestavy zaoblené. Zídka se staví kolmo k terénu nebo stupňovitě s odskokem do 5 cm. Pod takto vytvořenou zídkou by měl být proveden základ do nezámrazné hloubky.

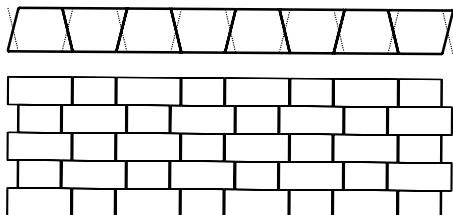
Tyto tvárnice jsou vyráběny technologií vibrolisovaného betonu v základním barevném odstínu přírodním a okrovém. Jejich povrch je upraven rumplováním.

Tvárnice NORDIK STONE

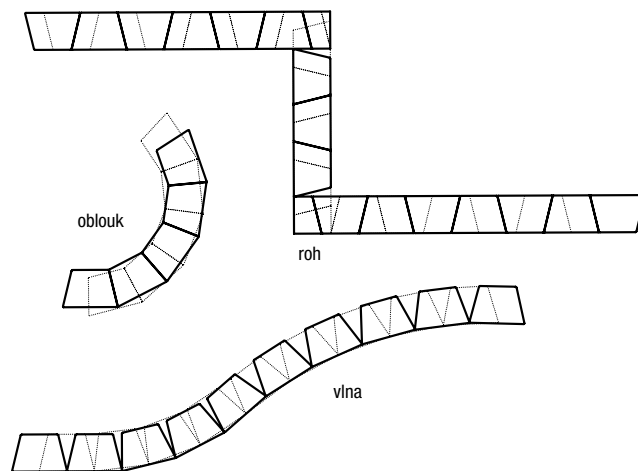
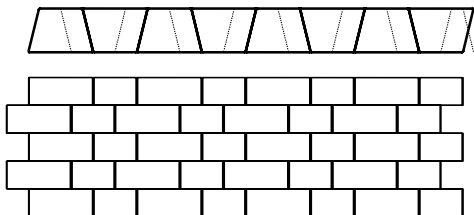


Další varianty skladby NORDIK STONE:

varianta 1



varianta 2



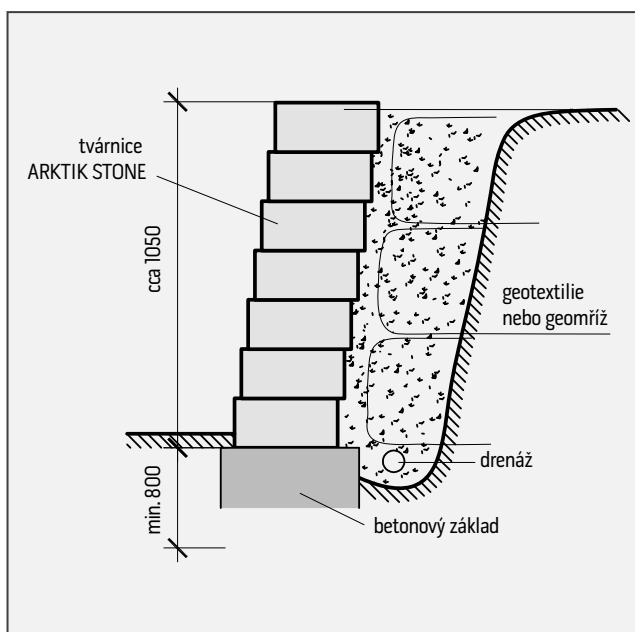
TVÁRNICE ARKTIK STONE

Svahové tvárnice ARKTIK STONE jsou stejně jako tvárnice NORDIK STONE určeny k úpravě a zpevnění mírných svahů, ke zřizování mimoúrovňových ploch v městské a zahradní architektuře a k vytvoření malých zahradních okrasných stěn nebo zídek. Tvárnice působí gravitačně a nejsou určeny pro výstavbu opěrných stěn.

Tvárnice ARKTIK STONE je systém dvou bloků, které lze používat rovněž samostatně. Kladou se nasucho, a to buď do rovných úseků s vytvořením rohů, nebo z nich lze vytvořit zaoblené sestavy. Zídka se staví kolmo k terénu nebo stupňovitě s odskokem do 2 cm. Pod takto vytvořenou zídkou by měl být proveden základ do nezamrzné hloubky.

Tyto tvárnice jsou vyráběny technologií vibrolisovaného betonu v základním barevném odstínu přírodním a okrovém. Povrchová úprava tvárnice je štípano-rumplovaná. Tvárnice nedisponují zámkem proti posunutí. Lze je použít pro svah do výšky max. 1 m. V ostatních případech je nutná konzultace se statikem.

Schematický náčrt uložení tvárnice ARKTIK STONE

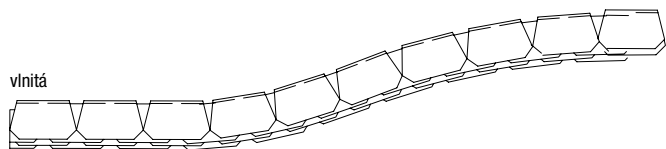


Další varianty skladby ARKTIK STONE:

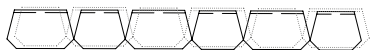
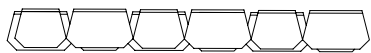
přímá



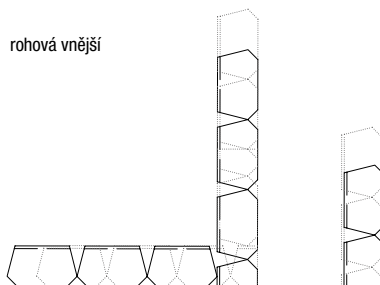
vlnitá



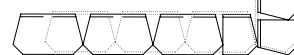
kombinace 1 a 2



rohová vnější



varianta 1



varianta 2

rohová vnitřní

