

Rok v HR

Rozdíly budou podle velikosti firmy a podle oboru, kterému se firma věnuje. Také podle toho, jakou podporu a jaké slovo HR ve firmě má.



Leden

- První pracovní den v měsíci bývá **nástupní** – řeší se nováčci – podpis smlouvy, předání materiálů, proškolení BOZP, spojení s manažerem týmu, případně buddym.
- **Novoroční večírky** – běžné pro firmy, které ve vánoční sezóně nemohou z důvodu byznysu uspořádat klasický vánoční večírek.
- **Přelom roku** – období změn – HR častěji řeší výpovědi, propouštění a nábor nováčků.
- **„Blue Monday“** – třetí pondělí v lednu – nejdepressivnější den v roce – je důležité zaměřit se na péči o zaměstnance.
- **HR strategie** – roční zhodnocení cílů, výsledků, nákladů atp. – někde jsou zapojeni také manažeři týmů, aby dali zpětnou vazbu (každý manažer se dopředu potká s lidmi z týmu „one to one“ a připraví feedback, se kterým HR může dál pracovat). Některé firmy řeší zhodnocení už koncem předešlého roku, jinde se zase posunuje třeba až na konec Q1.
- **HR strategie** – plynule se přechází na novou strategii, která se finalizovala koncem roku.
- Pokud má firma smluvně ošetřenu valorizaci mezd, tak se v lednu připravují **nové mzdové výměry**.
- Odhodlání k **plnění cílů a strategie**, může souviset s novoročním předsevzetím „být lepší“ – nadšení často rychle opadá kvůli množství práce na začátku roku.
- **Chřipková, covidová atp. sezóna** – častější HO, běžnější online pohovory, více nemocenských, paragrafy pro rodiče ošetřující děti atp.

Únor

- První pracovní den v měsíci bývá **nástupní** – řeší se nováčci – podpis smlouvy, předání materiálů, proškolení BOZP, spojení s manažerem týmu, případně buddym.
- **„Růžový papír“** (Prohlášení poplatníka daně z příjmu fyzických osob ze závislé činnosti) musí být podepsán do 15. 2.
- Souběžně s růžovým papírem se řeší podání **daňového příznání** za zaměstnance.
- Ohlášení o **plnění povinného podílu OZP** (řeší zaměstnavatelé, kteří mají více než 25 zaměstnanců).
- Daně, špatné počasí – dobré soustředit se na **motivaci** zaměstnanců, **péči o zaměstnance** a dotazníky spokojenosti apod. Reálně ale HR řeší až kolem března/dubna, protože v únoru už mají plný program a jsou často přetížení.
- Měsíc **jarních prázdnin** – HR jsou v jednom kole kvůli daním a strategiím a zároveň často s rodinami řeší jarní prázdniny.
- **Chřipková, covidová atp. sezóna** – častější HO, běžnější online pohovory, více nemocenských, paragrafy pro rodiče ošetřující děti atp.
- Dořešení **vyhodnocení** a nastavení strategií.

Březen



- První pracovní den v měsíci bývá **nástupní** – řeší se nováčci – podpis smlouvy, předání materiálů, proškolení BOZP, spojení s manažerem týmu, případně buddym.

- HR kontroluje **stav dovolených** – začíná plánování dovolené na letní období. Někde celozávodní dovolené, jinde pouze apelují na včasný rozpis u jednotlivých oddělení.

- Dojezd **daňových přiznání**.

- Dojezd **jarních prázdnin**.

- HR získává čas na nastartování **vlastních projektů**, které vychází ze strategie.

- Firmy nyní často rozesílají **dotazníky spokojenosti** zaměstnancům.

- Běžně se řeší **uzavření fiskálního roku** (může se lišit firma od firmy).

Duben

- První pracovní den v měsíci bývá **nástupní** – řeší se nováčci – podpis smlouvy, předání materiálů, proškolení BOZP, spojení s manažerem týmu, případně buddym.

- HR má ideální čas na řešení **vlastních projektů**, které vychází ze strategie.

- Firmy rozesílají **dotazníky spokojenosti** zaměstnancům.

- Období **Velikonoc** – běžné jsou prodloužené dny volna atp.

- **Studenti** začínají shánět **brigády** na období prázdnin = více práce pro HR.

Květen

- První pracovní den v měsíci bývá **nástupní** – řeší se nováčci – podpis smlouvy, předání materiálů, proškolení BOZP, spojení s manažerem týmu, případně buddym.

- HR má čas na řešení **vlastních projektů**, které vychází ze strategie.

- **Studenti** intenzivně shánějí **brigády a stáže** na období prázdnin = více práce pro HR.



Červen

- První pracovní den v měsíci bývá **nástupní** – řeší se nováčci – podpis smlouvy, předání materiálů, proškolení BOZP, spojení s manažerem týmu, případně buddym.

- **Studenti**, kteří nesehnali placenou brigádu, se hlásí alespoň na **neplacené stáže**.

- **Absolventi** ze středních i vysokých škol hledají **práci po maturitě nebo státnicích**.

- **Období svateb** – ve větších firmách se častěji řeší dny volna, na které má zaměstnanec nárok.

Červenec

- První pracovní den v měsíci bývá **nástupní** – řeší se nováčci – podpis smlouvy, předání materiálů, proškolení BOZP, spojení s manažerem týmu, případně buddym.

- Někteří **absolventi** ještě hledají **práci**, ale celkově je tohle období **slabší na nábor** – HR musí vymyslet, jak kandidáty oslovit a nahnat je do výběrového řízení – motivace ale v období dovolených dochází.

- **Období svateb** – ve větších firmách se častěji řeší dny volna, na které má zaměstnanec nárok.

- **Období dovolených** – běžné jsou zástupy za ostatní kolegy, propastné rozdíly mezi HR, kteří jsou zavalení svou i cizí prací a těší se na dovolenou, a HR, kteří mají volnější režim. Menší chuť k vzdělávání a učení se nových věcí = vidí se na dovolené.

- HR a manažeři týmů musí intenzivněji spolupracovat a lépe naplánovat **adaptaci nováčků** – vzhledem k dovoleným. Také se musí počítat s tím, že samotný **nábor může trvat déle** než v jiných měsících.

Srpen

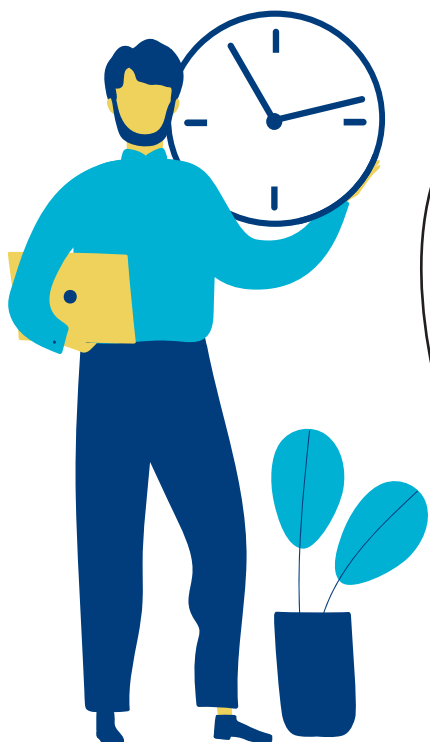
- První pracovní den v měsíci bývá **nástupní** – řeší se nováčci – podpis smlouvy, předání materiálů, proškolení BOZP, spojení s manažerem týmu, případně buddym.

- **Období dovolených** – běžné jsou zástupy za ostatní kolegy, propastné rozdíly mezi HR, kteří jsou zavalení svou i cizí prací a těší se na dovolenou, a HR, kteří mají volnější režim. Menší chuť k vzdělávání a učení se nových věcí = vidí se na dovolené.

- **Období svateb** – ve větších firmách se častěji řeší dny volna, na které má zaměstnanec nárok.

- HR a manažeři týmů musí intenzivněji spolupracovat a lépe naplánovat **adaptaci nováčků** – vzhledem k dovoleným. Také se musí počítat s tím, že samotný **nábor může trvat déle** než v jiných měsících.

- Období, které je **slabé na nábor** – HR musí vymyslet, jak kandidáty oslovit a nahnat je do výběrového řízení – motivace je ale v období dovolených nízká.



Září

- První pracovní den v měsíci bývá **nástupní** – řeší se nováčci – podpis smlouvy, předání materiálů, proškolení BOZP, spojení s manažerem týmu, případně buddym.

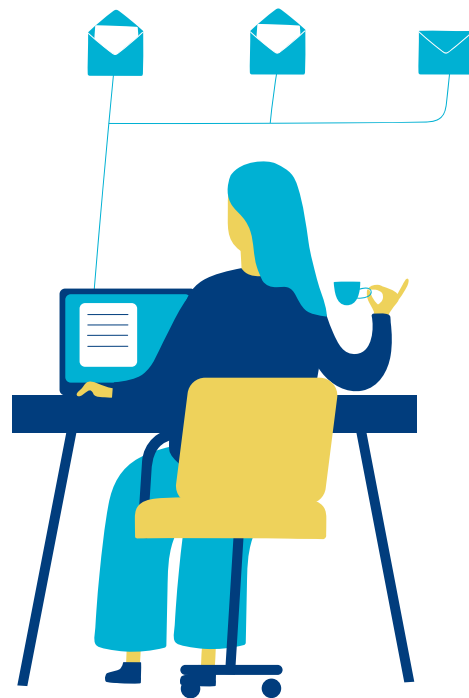
- **Období změn** – po létě se otevírá více pozic, roste zájem kandidátů.

- Časté **HR akce**, školení, konference a příležitosti k networkingu.

- **Chřipková, covidová atp. sezóna** – častější HO, běžnější online pohovory, více nemocenských, paragrafy pro rodiče ošetřující děti atp.

Říjen

- První pracovní den v měsíci bývá **nástupní** – řeší se nováčci – podpis smlouvy, předání materiálů, proškolení BOZP, spojení s manažerem týmu, případně buddym.
- **Absolventi** ze středních i vysokých škol **hledají práci** po druhé vlně maturit a státnic.
- **Chřipková, covidová atp. sezóna** – častější HO, běžnější online pohovory, více nemocenských, paragrafy pro rodiče ošetřující děti atp.
- **HR strategie** – začátek plánování cílů další rok – v rámci strategie se řeší vzdělávání, benefity, metriky a nastavení dílčích cílů (KPI, OKR...). Také jaké budou projekty, kam směřují jednotlivá oddělení a jaké budou náklady – je dobré umět vedení společnosti obhájit, proč a nač půjdou jaké finance.
- Začátek plánování **vánočních večírků**.
- Časté **HR akce**, školení, konference a příležitosti k networkingu.



Listopad

- První pracovní den v měsíci bývá **nástupní** – řeší se nováčci – podpis smlouvy, předání materiálů, proškolení BOZP, spojení s manažerem týmu, případně buddym.
- **HR strategie** – nastavení cílů a budgetu další rok – v rámci strategie se řeší vzdělávání, benefity, metriky a nastavení dílčích cílů (KPI, OKR...). Také jaké budou projekty, kam směřují jednotlivá oddělení a jaké budou náklady – je dobré umět vedení společnosti obhájit, proč a nač půjdou jaké finance.
- Časté **HR akce**, školení, konference a příležitosti k networkingu.
- **Chřipková, covidová atp. sezóna** – častější HO, běžnější online pohovory, více nemocenských, paragrafy pro rodiče ošetřující děti atp.
- První **vánoční večírky**, jinde se teprve plánují.
- Blížící se konec roku – **období změn** – HR častěji řeší výpovědi, propouštění a nábor nováčků.

Prosinec

- První pracovní den v měsíci bývá **nástupní** – řeší se nováčci – podpis smlouvy, předání materiálů, proškolení BOZP, spojení s manažerem týmu, případně buddym.
- Doznívání **vánočních večírků**.
- Firmy mají často nastavené **smlouvy do konce roku**, takže se řeší prodlužování (platí u smluv na dobu určitou).
- V **období mezi svátky** se často řeší resty jako doplnění BOZP za pomoci e-learningu atd.
- Běžné jsou **celozávodní dovolené** v období vánočních svátků.
- Konec roku – **období změn** – HR častěji řeší výpovědi, propouštění a nábor nováčků.