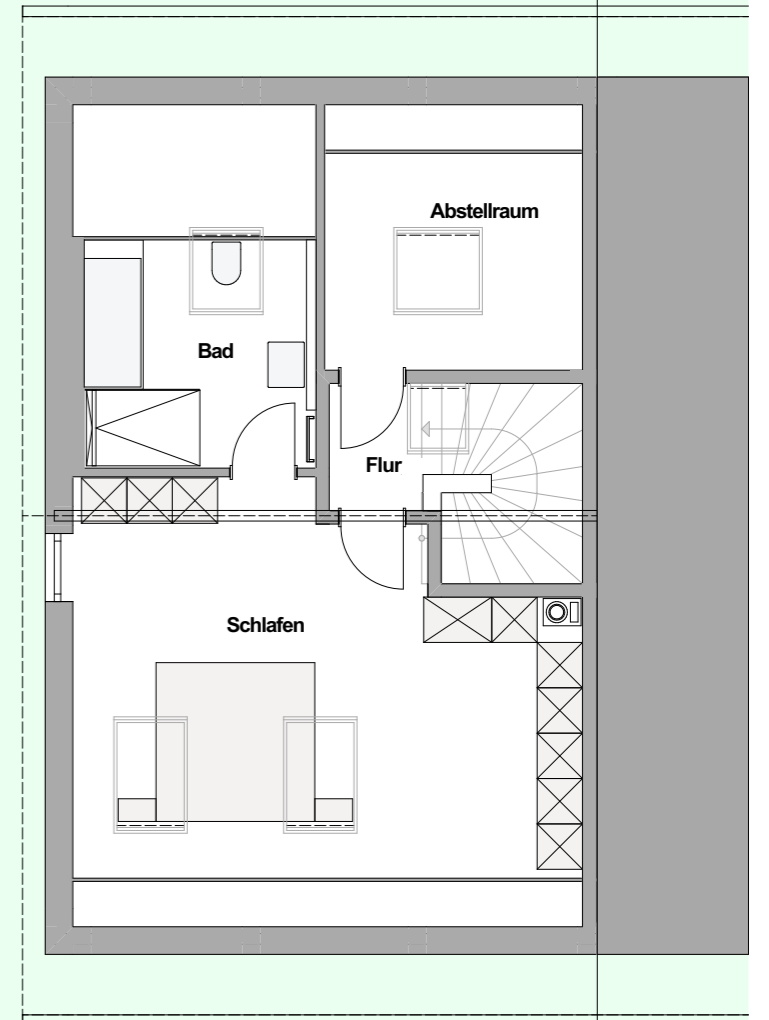
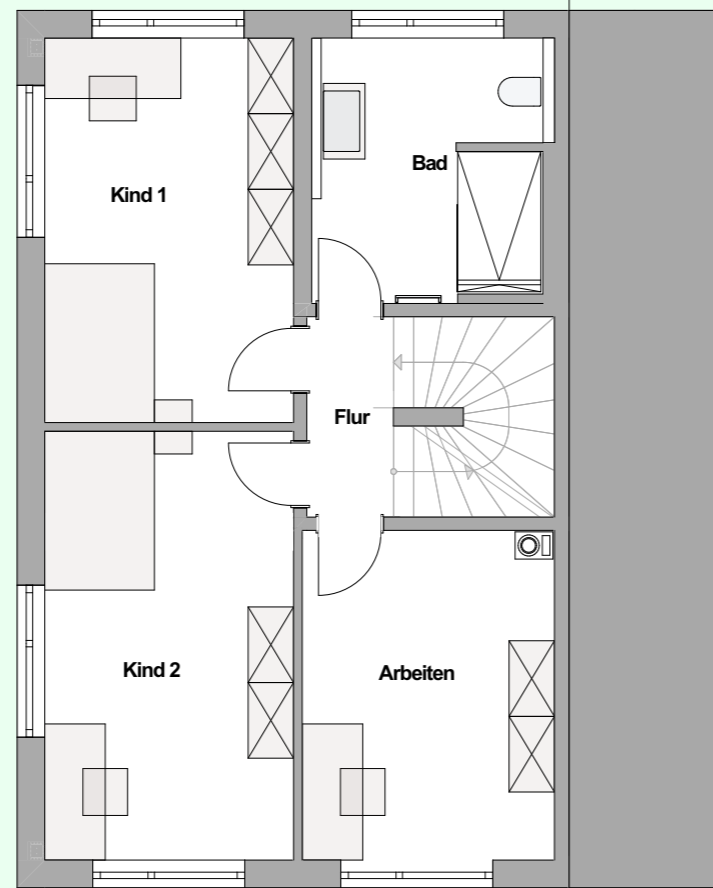


Erd- und Kellergeschoss

Doppelhaushälfte
 Wohnbau-Dosch GmbH
 An der Beermahd 14
 82229 Seefeld

09.04.2025





Ober- und Dachgeschoss

Doppelhaushälfte
 Wohnbau-Dosch GmbH
 An der Beermahd 14
 82229 Seefeld

09.04.2025





Straßenperspektive

**Doppelhaushälfte
Wohnbau-Dosch GmbH
An der Beermahd 14
82229 Seefeld**

09.04.2025



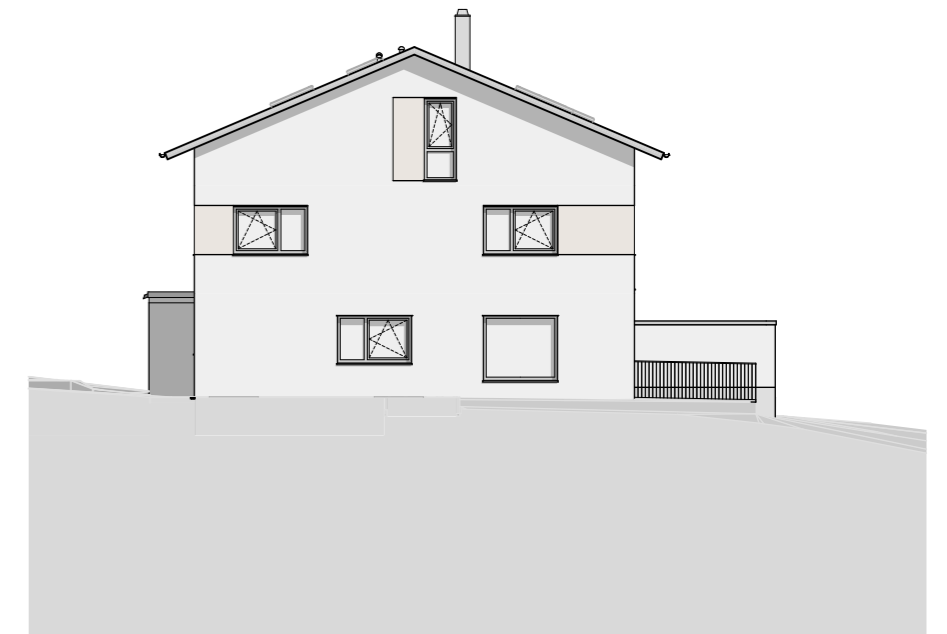
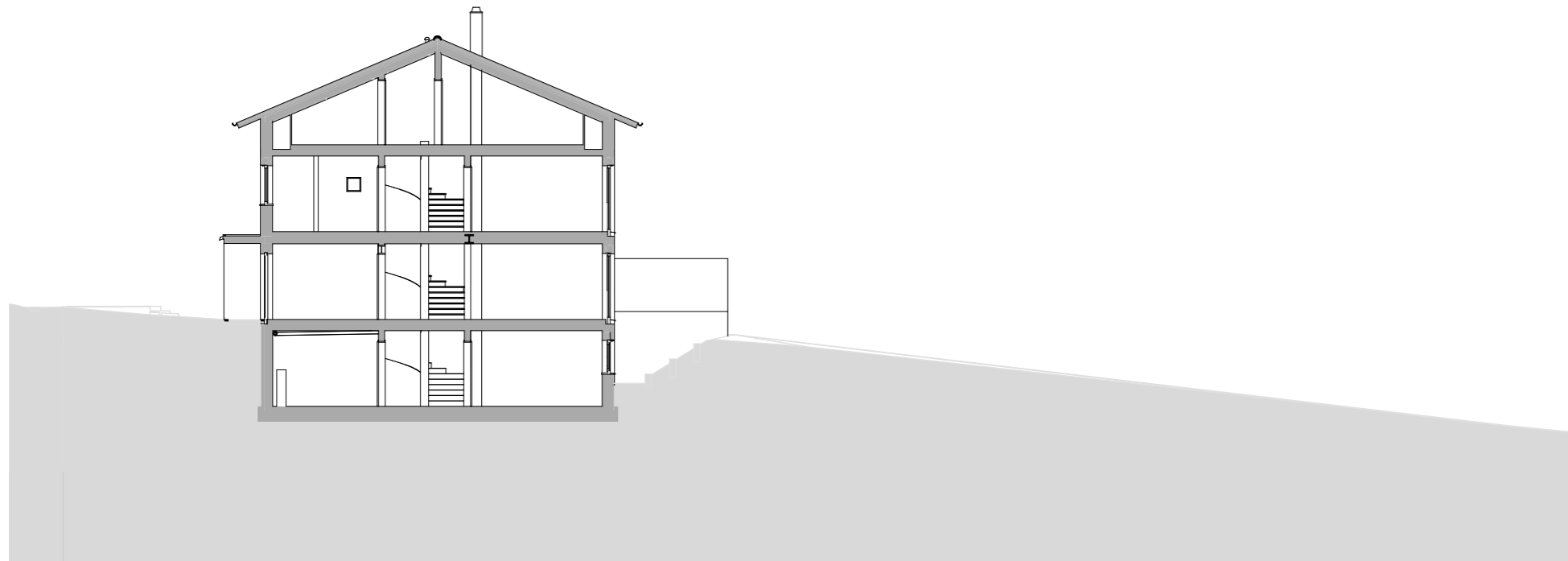
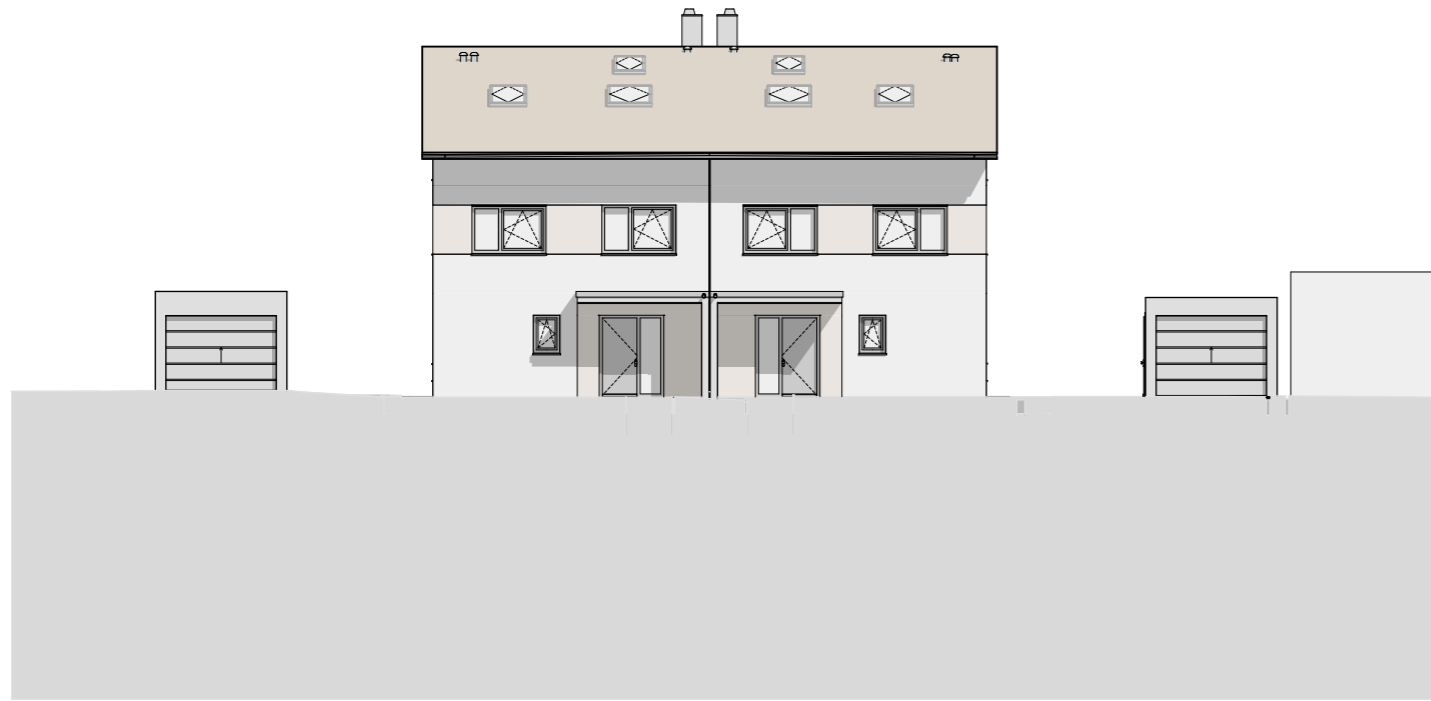


Gartenperspektive

Doppelhaushälfte
Wohnbau-Dosch GmbH
An der Beermahd 14
82229 Seefeld

09.04.2025





Ansichten,Schnitt

Doppelhaushälfte
Wohnbau-Dosch GmbH
An der Beermahd 14
82229 Seefeld

09.04.2025



Wohnflächen- übersicht

Kellergeschoss	
Gesamt 65,32 m²	Wohnfläche 14,41 m²
Nutzfläche 50,92 m²	
<ul style="list-style-type: none"> Hobby ca. 28,81 m² (1/2 Nutzfläche/Wohnfläche) Flur ca. 5,46 m² (Nutzfläche) Keller ca. 8,48 m² (Nutzfläche) Technik ca. 11,31 m² (Nutzfläche) Waschen ca. 11,26 m² (Nutzfläche) 	

Erdgeschoss	
Gesamt 81,85 m²	
<ul style="list-style-type: none"> Wohnen/Essen ca. 29,87 m² Kochen ca. 16,03 m² Diele ca. 11,39 m² WC ca. 2,33 m² Speis ca. 4,67 m² Terrasse (1/2) ca. 17,56 m² 	

Obergeschoss	
Gesamt 63,12 m²	
<ul style="list-style-type: none"> Büro Privat ca. 14,46 m² Flur ca. 3,02 m² Kind 1 ca. 16,48 m² Kind 2 ca. 18,74 m² Dusche ca. 10,42 m² 	

Dachgeschoss	
Gesamt 38,86 m²	Wohnfläche 33,20 m²
Nutzfläche 5,66 m²	
<ul style="list-style-type: none"> Abstellraum ca. 5,66 m² (Nutzfläche) Flur ca. 2,00 m² Bad ca. 7,61 m² Schlafen ca. 23,59 m² 	

Wohnfläche		Grundstücksfläche	
Wohnfläche gesamt	192,58 m ²	Gesamt ca.	ca. 727 m ²
Nutzfläche		Garage	1 Stk
Brutto Nutzfläche	249,15 m ²	Stellplatz	1 Stk

Lageplan und Flächen

Doppelhaushälfte
Wohnbau-Dosch GmbH
An der Beermahd 14
82229 Seefeld

09.04.2025

