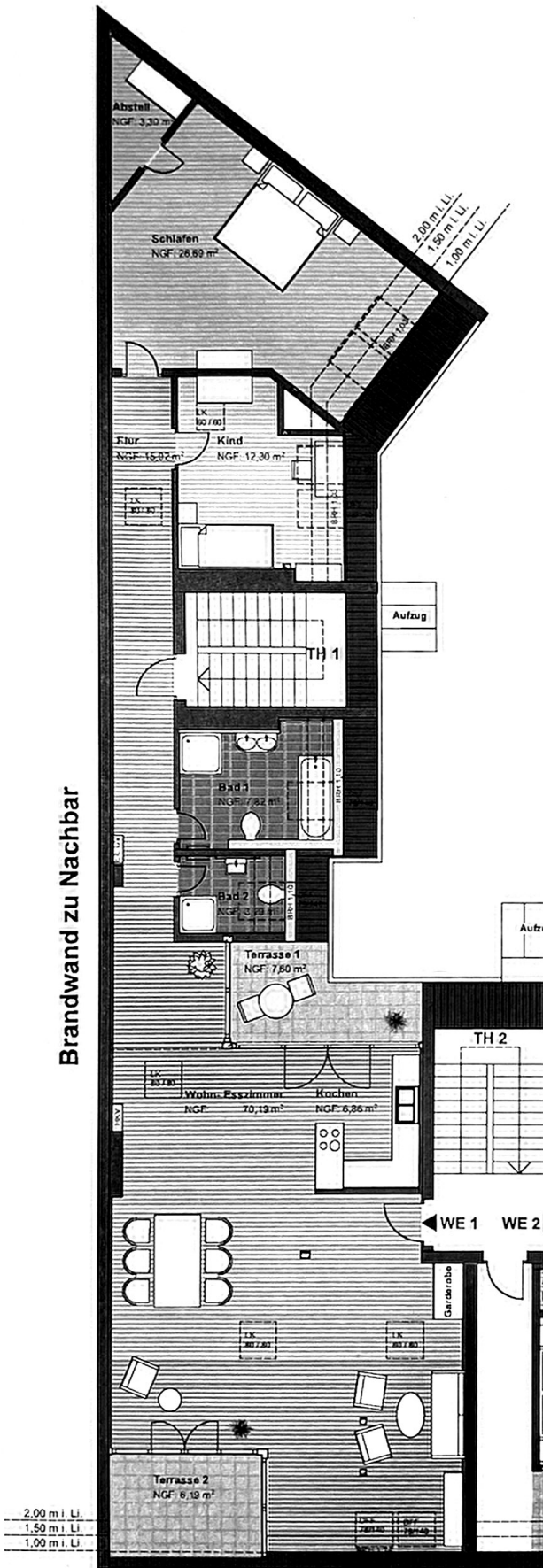


Wohnhaus Osloer Straße 110 13359 Berlin
Dachgeschoss links Seitenflügel / Vorderhaus WE 1
Grundriss Maßstab 1 : 100

3 Zimmer Wohnung mit 153,73 m² Wohnfläche
 inkl. 2 Terrassen mit 13,79 m² Grundfläche

Wohnzimmer mit Essplatz	70,19 m ²
Kochen	6,86 m ²
Schlafzimmer	26,69 m ²
Kinderzimmer	12,30 m ²
Bad 1	7,82 m ²
Bad 2	3,29 m ²
Flur	15,92 m ²
Abstellraum	3,30 m ²
Terrasse 1 (7,60 m ² x 0,50)	3,80 m ²
Terrasse 2 (7,13 m ² x 0,50)	3,57 m ²

Nach Wohnflächenberechnung sind Terrassenflächen mit 50 % anzusetzen, die Wohnfläche ist ab einer Höhe von 1,50 m voll gerechnet



Osloer Straße 110