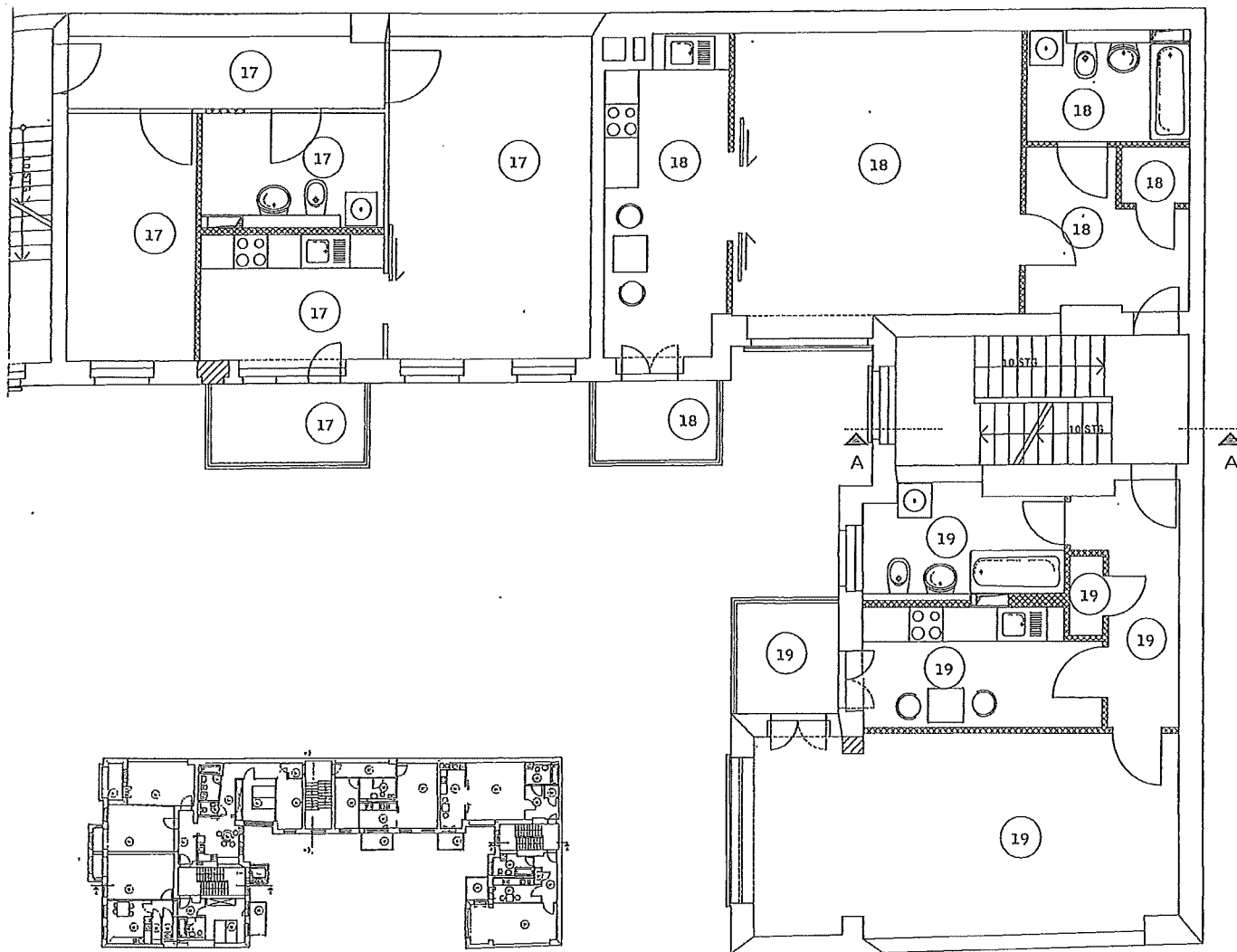


# GRUNDRISSSE 3. OBERGESCHOSS



## Wohnung 17

Wohnen	ca. 21,00 m <sup>2</sup>
Zimmer	ca. 10,22 m <sup>2</sup>
Küche	ca. 7,44 m <sup>2</sup>
Bad	ca. 6,64 m <sup>2</sup>
Flur	ca. 7,29 m <sup>2</sup>
Balkon	ca. 2,25 m <sup>2</sup>
Gesamtfläche	ca. 54,84 m <sup>2</sup>

## Wohnung 18

Wohnen	ca. 26,28 m <sup>2</sup>
Küche	ca. 12,12 m <sup>2</sup>
Bad	ca. 5,79 m <sup>2</sup>
Abstellraum	ca. 1,29 m <sup>2</sup>
Flur	ca. 7,24 m <sup>2</sup>
Balkon	ca. 1,80 m <sup>2</sup>
Gesamtfläche	ca. 54,52 m <sup>2</sup>

## Wohnung 19

Wohnen	ca. 26,88 m <sup>2</sup>
Küche	ca. 8,74 m <sup>2</sup>
Bad	ca. 6,80 m <sup>2</sup>
Abstellraum	ca. 0,84 m <sup>2</sup>
Flur	ca. 6,46 m <sup>2</sup>
Balkon	ca. 2,01 m <sup>2</sup>
Gesamtfläche	ca. 51,73 m <sup>2</sup>



Die Balkone/Terrassen wurden mit 50 % der tatsächlichen Fläche in Ansatz gebracht.

Etwalge Einzelzeichnungen in den Grundrissplänen (Küchen, Waschmaschinen, Möbel etc.) die nicht ausdrücklich in der Bau- und Ausstattungsbeschreibung erwähnt werden, sind lediglich Einrichtungsvorschläge und werden nicht geliefert/eingebaut.

Grundrissänderungen zur Verbesserung und Optimierung der Flächen und daraus resultierende Verschiebungen der Flächen bleiben vorbehalten.

**MÜGGE LSTR. 22 a**  
**GMBH & CO. GRUNDBESITZ KG**  
 BÜRO LEIPZIG: KOCHSTR. 138, 04277 LEIPZIG  
 TELEFON (03 41) 39 00 60 FAX 39 00 6-10