



# Kreis Recklinghausen Katasteramt

Kurt-Schumacher-Allee 1  
45657 Recklinghausen

# Auszug aus dem Liegenschaftskataster

Flurkarte NRW 1 : 500

Flurstück: 489  
Flur: 31  
Gemarkung: Lembeck  
Holunderweg 29, Dorsten

Erstellt: 01.02.2022

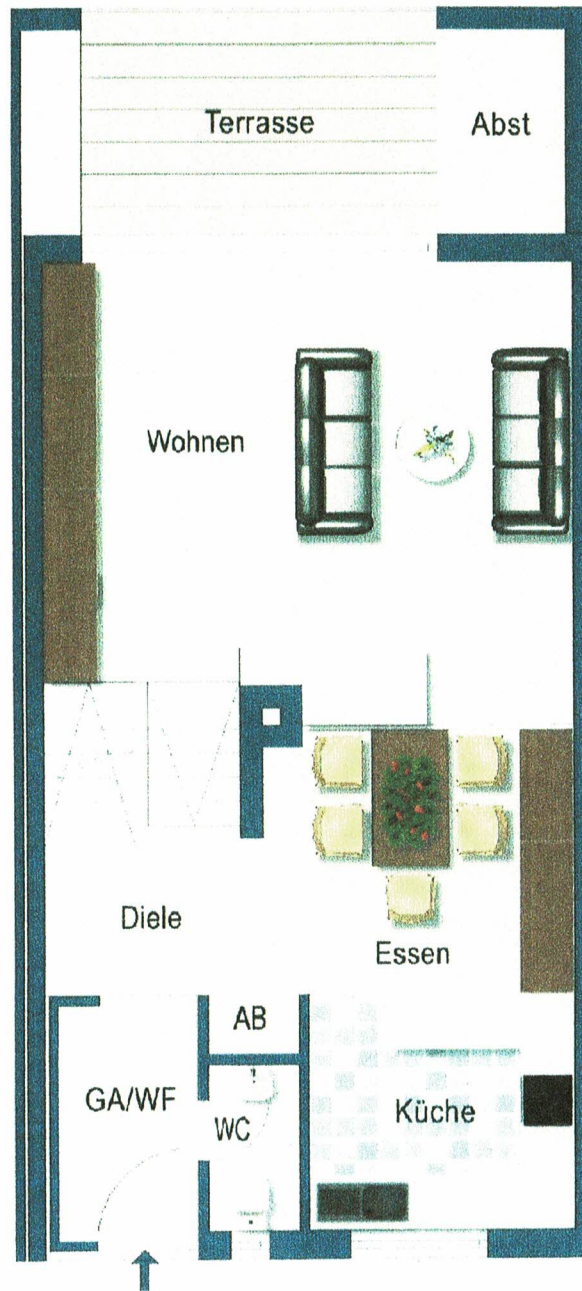


Maßstab 1 : 500

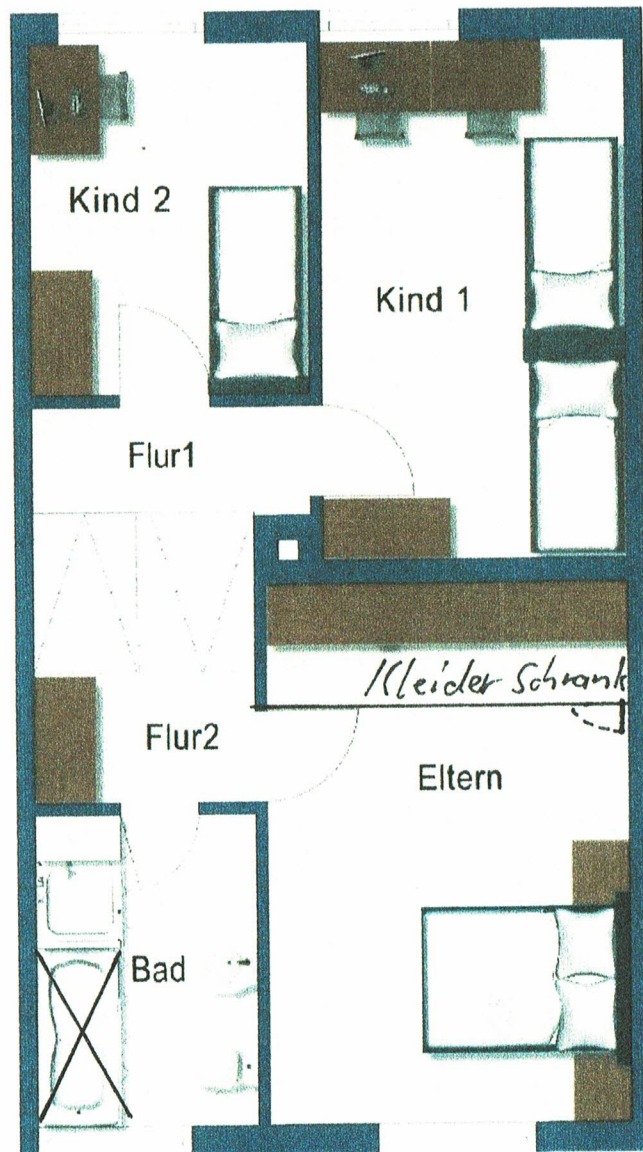
Gefertigt im Auftrag des Kreises Recklinghausen durch:  
Vermessungsstelle Stadt Dorsten, Halterner Straße 28, 46284 Dorsten

© Kreis Recklinghausen

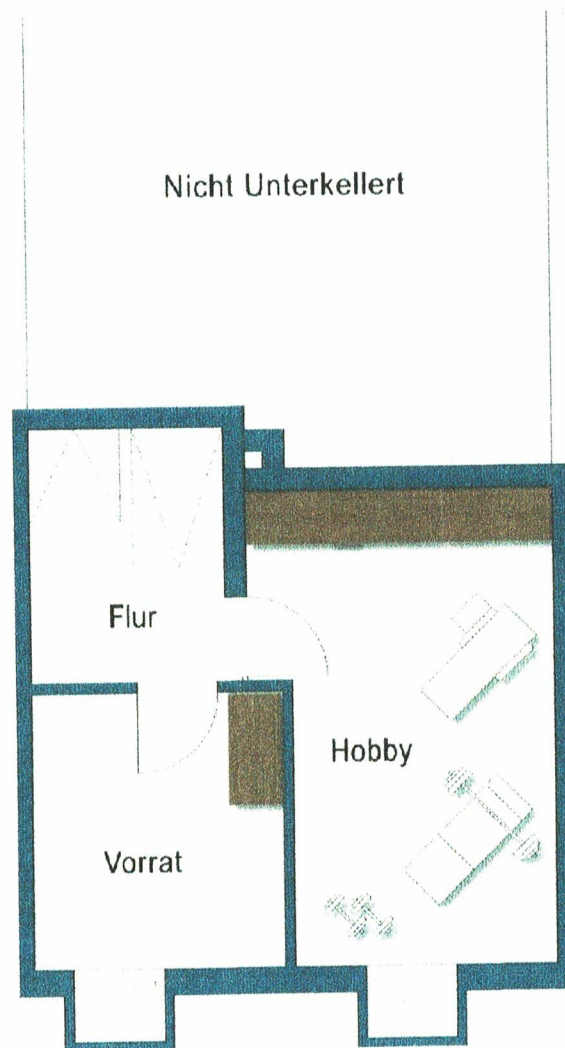
Grundriss  
EG



Grundriss  
OG



Grundriss  
Keller



Bauvorhaben: Neubau von zwei geschossigen Einfamilien-Reihenhäusern mit Garagen  
Bauträger: Westermann Wohnbau KG, 4274 Lembeck, Wulfener Straße 13  
Baustelle: 4274 Lembeck, Schulstraße

WOHNFLÄCHENBERECHNUNG (Typ: C II)

*M 5.12*

AMT HERVESI-DORSTEN		
-4. DEZ. 1974		
Art	Fläche	Anzahl
		x

Erdgeschoß

Windfang Garderobe	1,63 <sup>5</sup> x 2,50	x 0,97 = 3,96 qm
W.C.	1,01 x 1,76	x 0,97 = 1,72 qm
Abstellraum	1,01 x 0,62 <sup>5</sup>	x 0,97 = 0,61 qm
Kochen	2,88 <sup>5</sup> x 2,50	x 0,97 = 7,00 qm
Essen	2,88 <sup>5</sup> x 3,00 + 0,50 x 2,16 + 0,24 x 1,76	x 0,97 = 10,14 qm
Diele	2,13 <sup>5</sup> x 1,76	x 0,97 = 3,64 qm
Wohnen	5,76 x 4,51 + 2,88 <sup>5</sup> x 0,50	x 0,97 = 26,60 qm
Terrasse	4,38 <sup>5</sup> x 2,50	x 0,50 = 5,48 qm
		<u>59,15 qm</u>

Obergeschoß

Bad und W.C.	2,13 <sup>5</sup> x 3,01	x 0,97 = 6,23 qm
Eltern	3,51 x 5,26	x 0,97 = 17,91 qm
Flur 2	1,38 <sup>5</sup> x 1,38 <sup>5</sup>	x 0,97 = 1,86 qm
Abstellraum	0,75 x 1,38 <sup>5</sup>	x 0,97 = 1,01 qm
Flur 1	2,76 x 1,01	x 0,97 = 2,70 qm
Kind 1	2,88 <sup>5</sup> x 5,01	x 0,97 = 14,02 qm
Kind 2	2,76 x 3,38 <sup>5</sup>	x 0,97 = 9,06 qm
		<u>52,79 qm</u>

Zusammenstellung

Erdgeschoß	59,15 qm
Obergeschoß	52,79 qm
Wohnfläche insgesamt:	<u>111,94 qm</u>

Lembeck, im November 1974

Architekturbüro  
*R. Schömann*