

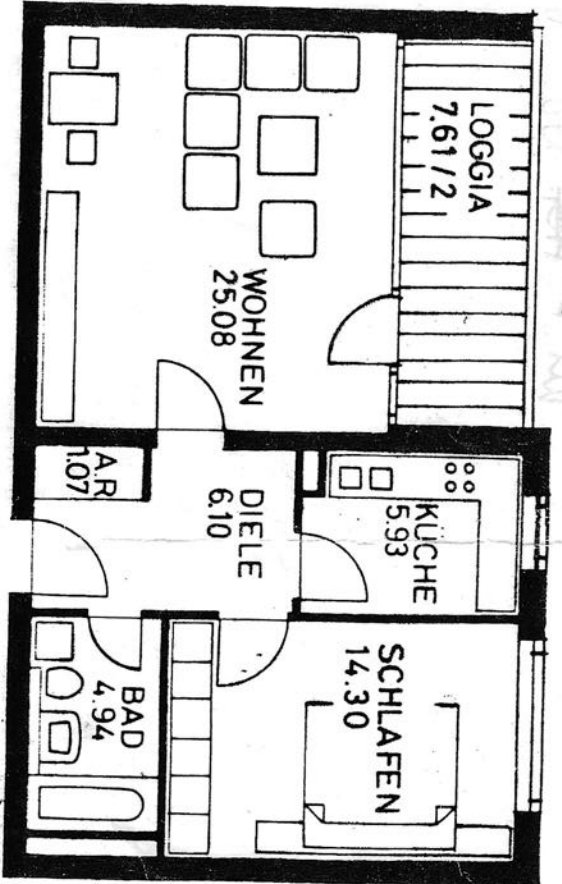
Typ 209-13

Wohnfl. 23

T. OG

Wohnung 35

Platz 16



Typ 209-03

Wohnen	4,795x5,23	= 25,08 qm
Schlafen	3,105x4,605	= 14,30 qm
Küche	2,105x2,90	= 5,93 qm
Bad	2,855x1,73	= 4,94 qm
Flur	2,105x1,90	= 6,10 qm
Abstellraum	+ 1,55 x 1,355	= 1,07 qm
Loggia	1,48 x 0,72	= 1,07 qm
Terrasse	(5,07x2,00)x0,5	= 5,07 qm
Gesamtwohnfläche		= 62,49 qm
		= 18,62 qm
		= 81,11 qm

Wohnfläche ohne Loggia wie Typ 209-03		= 57,42 qm
Loggia	(5,07 x 1,50)x0,5	= 3,80 qm
Gesamtwohnfläche		= 61,22 qm

Typ 209-13

Wohnfläche ohne Loggia wie Typ 209-03		= 57,42 qm
Loggia	(5,07 x 1,50)x0,5	= 3,80 qm
Gesamtwohnfläche		= 61,22 qm

Typ 209-23

Wohnfläche ohne Loggia wie Typ 209-03		= 57,42 qm
Loggia	(5,07 x 1,50)x0,5	= 3,80 qm
Gesamtwohnfläche		= 61,22 qm

209

185.000 w. TG + 3% Provision + MwSt

Typ 209-14		
Wohnen	4,98 x 4,48	= 22,31 qm
Schlafen	4,605x3,105	= 14,30 qm
Küche	2,90 x 2,105	= 5,92 qm
Bad	2,855x1,73	= 4,94 qm
Diele	3,48 x 2,105	= 47,47 qm
Abstellraum	1,48 x 0,72	= 6,20 qm
Loggia	1,48 x 0,72	= 1,07 qm
Gesamtwohnfläche		= 54,74 qm
		= 3,89 qm
		= 58,63 qm

Typ 209-24

Wohnfläche ohne Loggia wie Typ 209-14		= 54,74 qm
Loggia	(4,32 x 1,50)x0,5	= 3,24 qm
Gesamtwohnfläche		= 57,98 qm

Typ 209-34

Wohnfläche ohne Loggia wie Typ 209-14		= 54,74 qm
Loggia	(4,32 x 1,50)x0,5	= 3,24 qm
Gesamtwohnfläche		= 57,98 qm

Typ 209-44

Wohnfläche ohne Loggia wie Typ 209-14		= 54,74 qm
Loggia	(4,32 x 1,50)x0,5	= 3,24 qm
Gesamtwohnfläche		= 57,98 qm

Heintzel
Heintzel

226884