

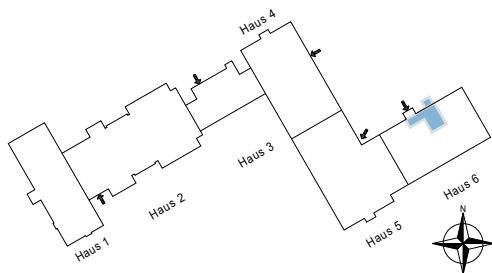
**WOHNUNG NR.**

**06.03.05**

**2.OBERGESCHOSS**

Wohnen/Essen	35,43 m <sup>2</sup>
Bad	6,16 m <sup>2</sup>
Balkon gesamt	5,47 m <sup>2</sup>
davon angerechnet	2,74 m <sup>2</sup>

**Gesamtfläche ca.: 44,32 m<sup>2</sup>**



Hinweis:  
Eingezeichnete Möbel dienen lediglich als Einrichtungsvorschlag. Gegenstände werden nicht mitgeliefert. Küchenzeile ist Bestandteil des Mietgegenstandes.  
Maßgeblich ist für die Wohnflächen die Flächendefinition der Wohnflächenverordnung von 2003 mit der Besonderheit, dass Balkone, Loggien sowie überdachte Terrassen zu jeweils 50% und nicht überdachte Terrassen zu jeweils 25% ihrer m<sup>2</sup>-Fläche angerechnet werden. Desweiteren werden Türnischen und Durchgänge zu den Wohnraumerweiterungen zur Wohnfläche hinzugezogen.

