

Im Schnepel 13, Wittmund

ÜBERSENDET VON

Michael Rieckmann
wohnungenemden@web.de
☎ 0160-8437081

ERSTELLT AM

21. April 2026

STANDORT

Im Schnepel 13
26409 Wittmund
Niedersachsen
DE



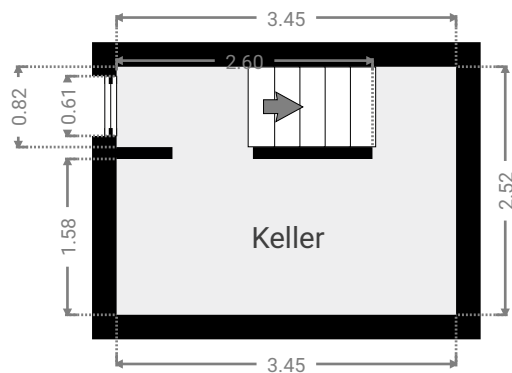
Etagen

3

Im Schnepel 13, Wittmund

Im Schnepel 13, 26409 Wittmund, Niedersachsen, DE
ETAGEN: 3

▼ Kellergeschoss

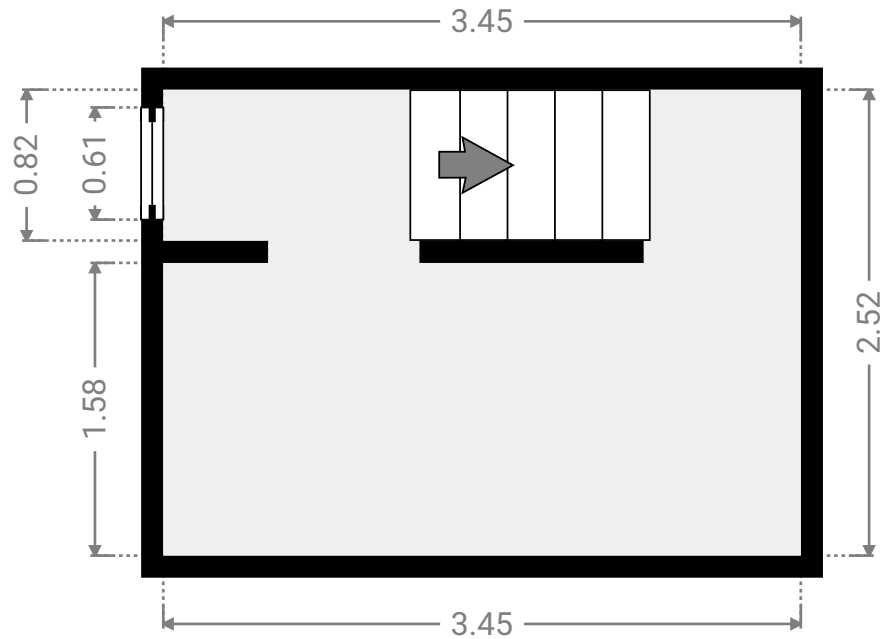
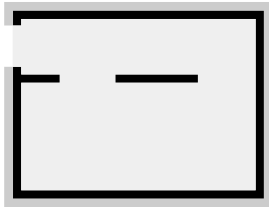


Im Schnepel 13, Wittmund

Im Schnepel 13, 26409 Wittmund, Niedersachsen, DE
ETAGEN: 3

▼ Keller Kellergeschoss

BREITE: 3.45 m · LÄNGE: 2.52 m
BEREICH: 8.39 m² · UMFANG: 17.16 m



Im Schnepel 13, Wittmund

Im Schnepel 13, 26409 Wittmund, Niedersachsen, DE
ETAGEN: 3

▼ Erdgeschoss

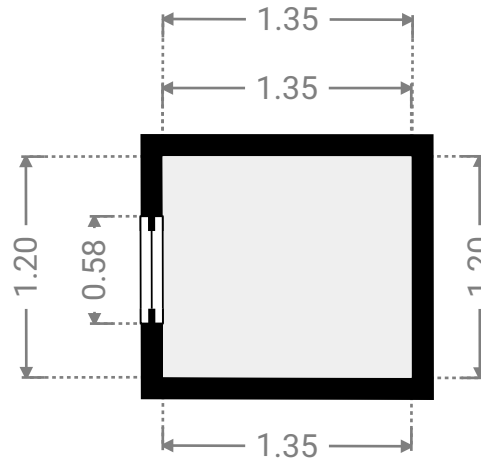
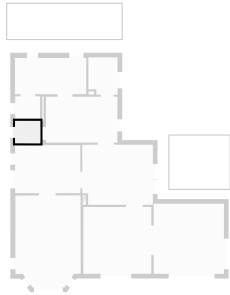


Im Schnepel 13, Wittmund

Im Schnepel 13, 26409 Wittmund, Niedersachsen, DE
ETAGEN: 3

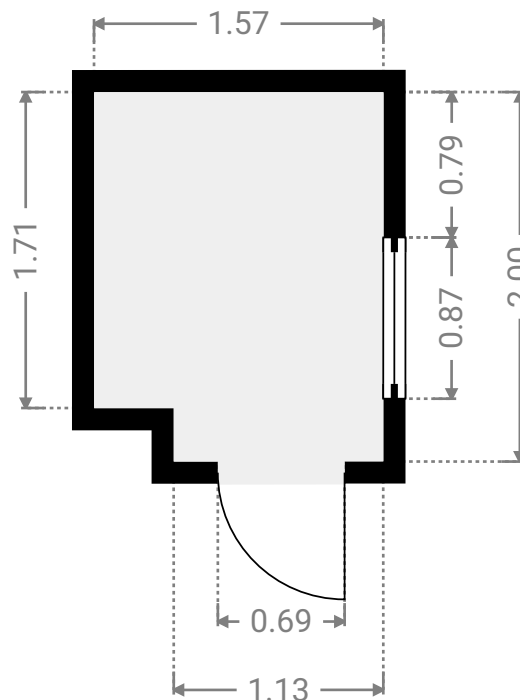
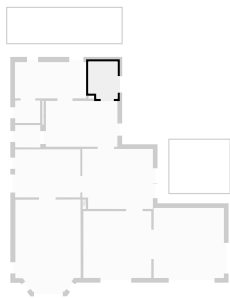
▼ Abstellraum 1 Erdgeschoss

BREITE: 1.35 m · LÄNGE: 1.20 m
BEREICH: 1.61 m² · UMFANG: 5.09 m



▼ Bad Erdgeschoss

BREITE: 1.57 m · LÄNGE: 2.00 m
BEREICH: 3.01 m² · UMFANG: 7.13 m

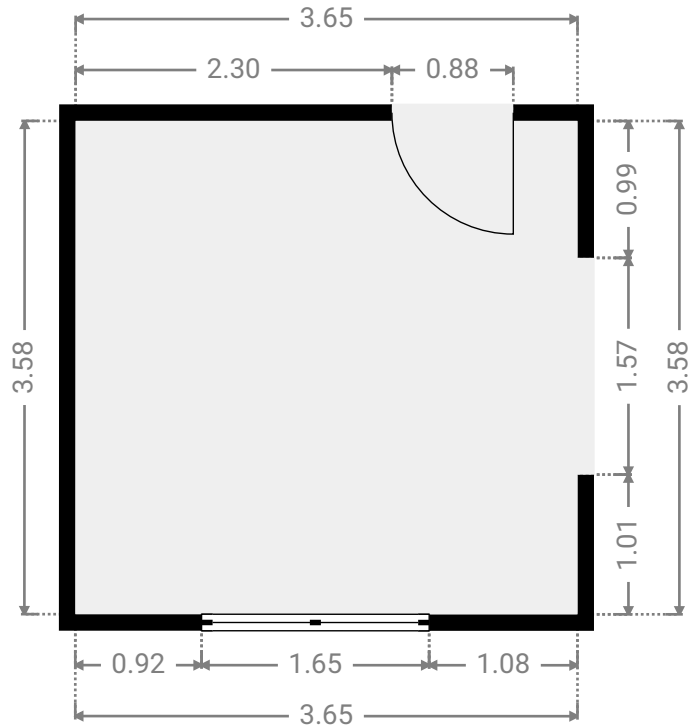
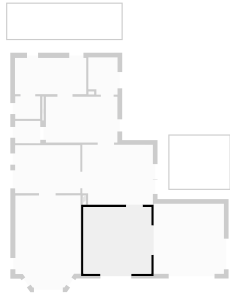


Im Schnepel 13, Wittmund

Im Schnepel 13, 26409 Wittmund, Niedersachsen, DE
ETAGEN: 3

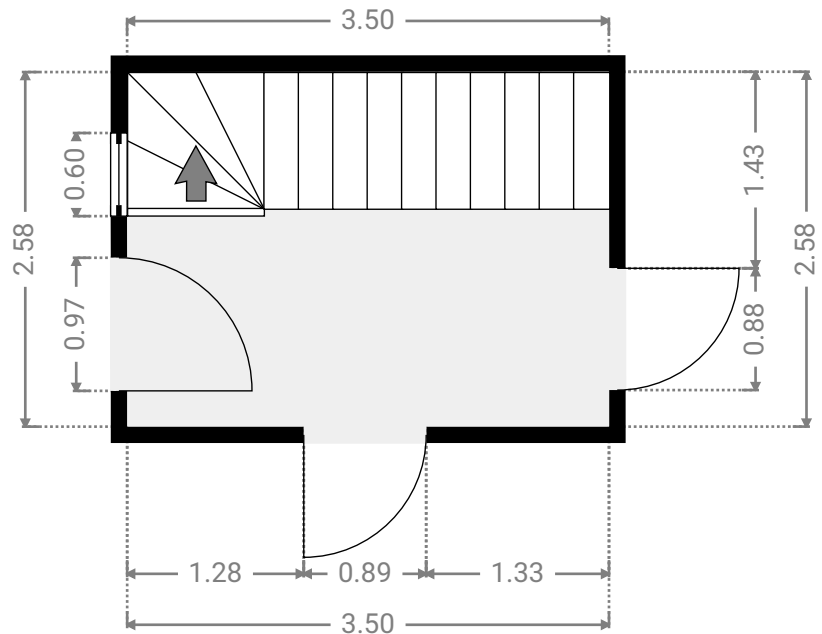
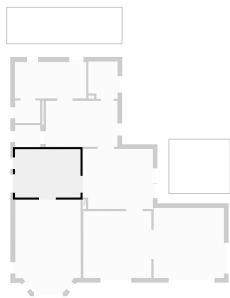
▼ Esszimmer Erdgeschoss

BREITE: 3.65 m • LÄNGE: 3.58 m
BEREICH: 13.07 m² • UMFANG: 14.46 m



▼ Flur 1 Erdgeschoss

BREITE: 3.50 m • LÄNGE: 2.58 m
BEREICH: 9.02 m² • UMFANG: 12.15 m

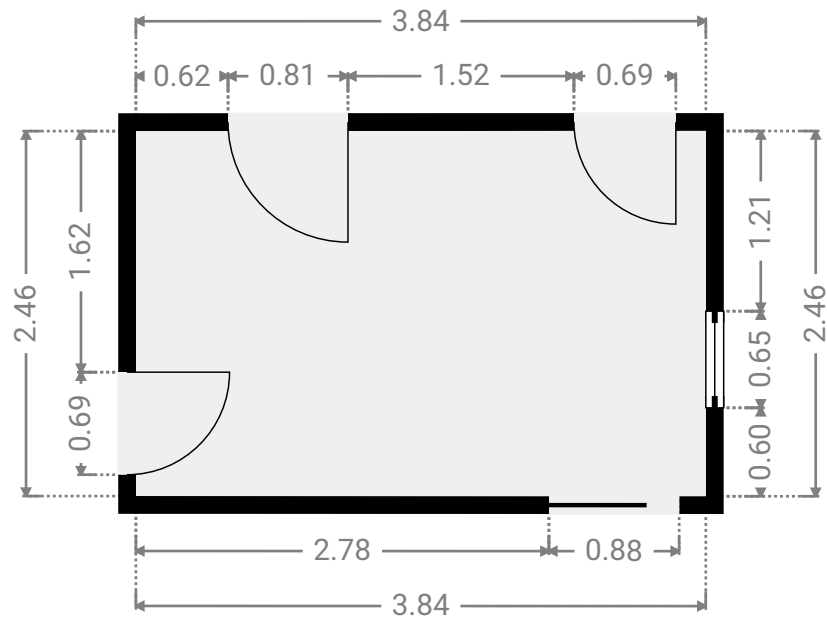
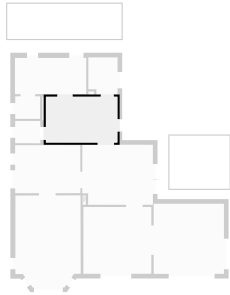


Im Schnepel 13, Wittmund

Im Schnepel 13, 26409 Wittmund, Niedersachsen, DE
ETAGEN: 3

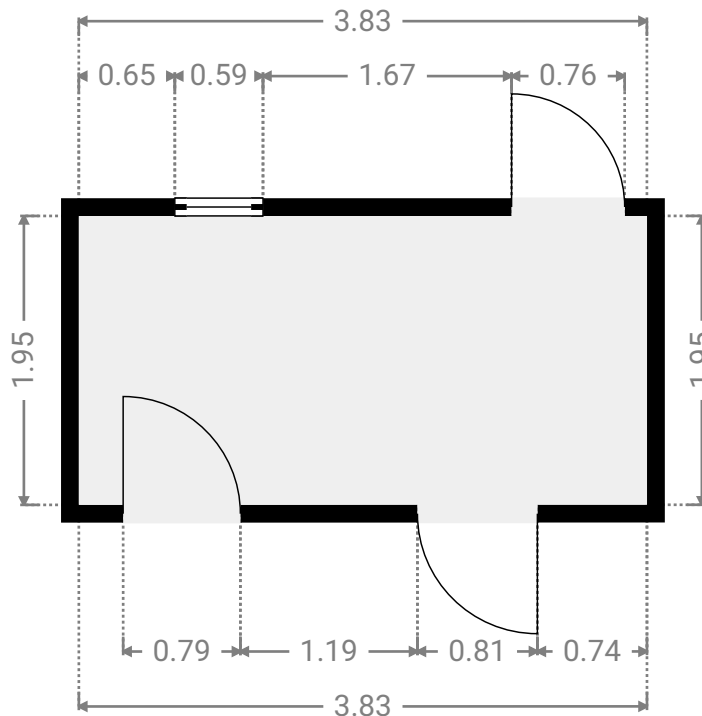
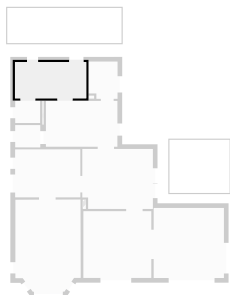
▼ Flur 2 Erdgeschoss

BREITE: 3.84 m • LÄNGE: 2.46 m
BEREICH: 9.44 m² • UMFANG: 12.60 m



▼ HWR Erdgeschoss

BREITE: 3.83 m • LÄNGE: 1.95 m
BEREICH: 7.45 m² • UMFANG: 11.55 m

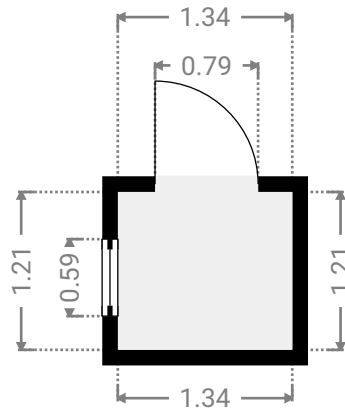
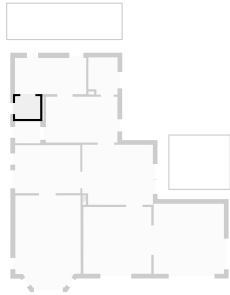


Im Schnepel 13, Wittmund

Im Schnepel 13, 26409 Wittmund, Niedersachsen, DE
ETAGEN: 3

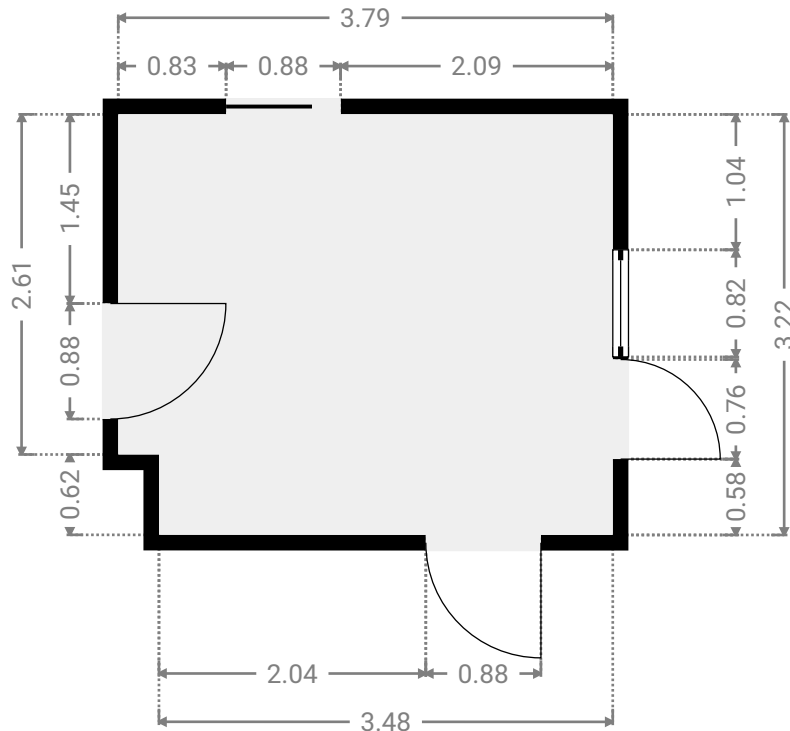
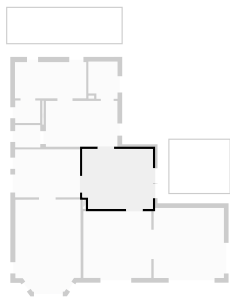
▼ Abstellraum 2 Erdgeschoss

BREITE: 1.34 m · LÄNGE: 1.21 m
BEREICH: 1.62 m² · UMFANG: 5.09 m



▼ Küche Erdgeschoss

BREITE: 3.79 m · LÄNGE: 3.22 m
BEREICH: 12.01 m² · UMFANG: 14.02 m

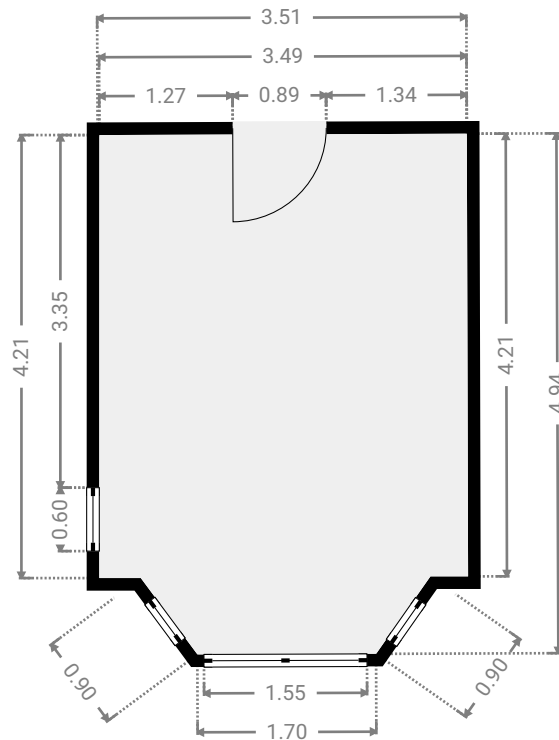
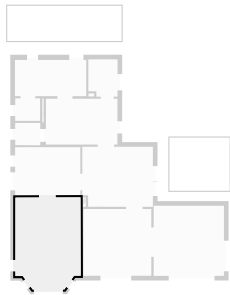


Im Schnepel 13, Wittmund

Im Schnepel 13, 26409 Wittmund, Niedersachsen, DE
ETAGEN: 3

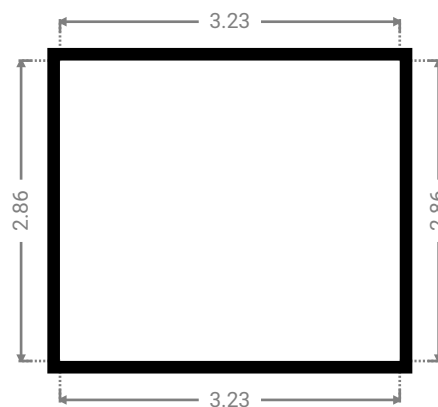
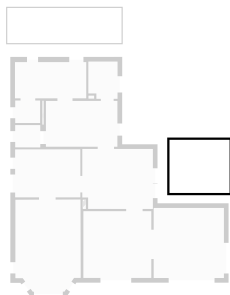
▼ Schlafzimmer Erdgeschoss

BREITE: 3.51 m • LÄNGE: 4.94 m
BEREICH: 16.37 m² • UMFANG: 16.17 m



▼ Terrasse Erdgeschoss

BREITE: 3.23 m • LÄNGE: 2.86 m
BEREICH: 9.23 m² • UMFANG: 12.17 m

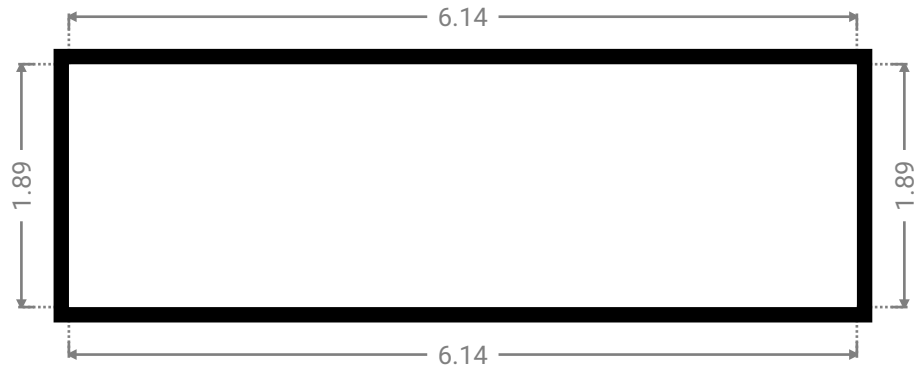
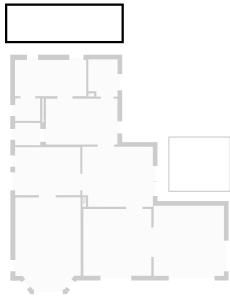


Im Schnepel 13, Wittmund

Im Schnepel 13, 26409 Wittmund, Niedersachsen, DE
ETAGEN: 3

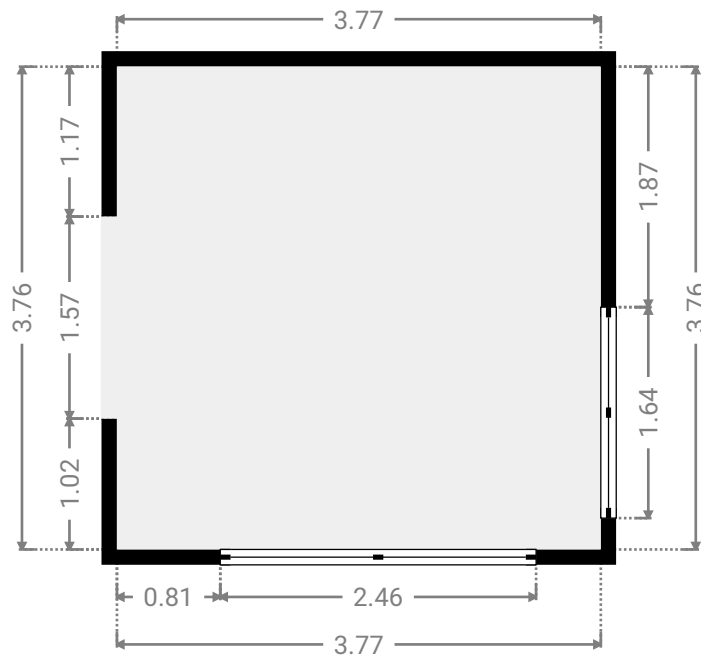
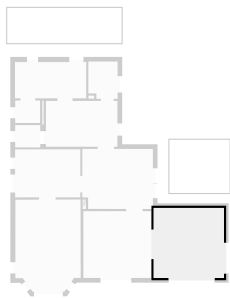
▼ Terrasse überdacht Erdgeschoss

BREITE: 6.14 m • LÄNGE: 1.89 m
BEREICH: 11.62 m² • UMFANG: 16.07 m



▼ Wohnzimmer Erdgeschoss

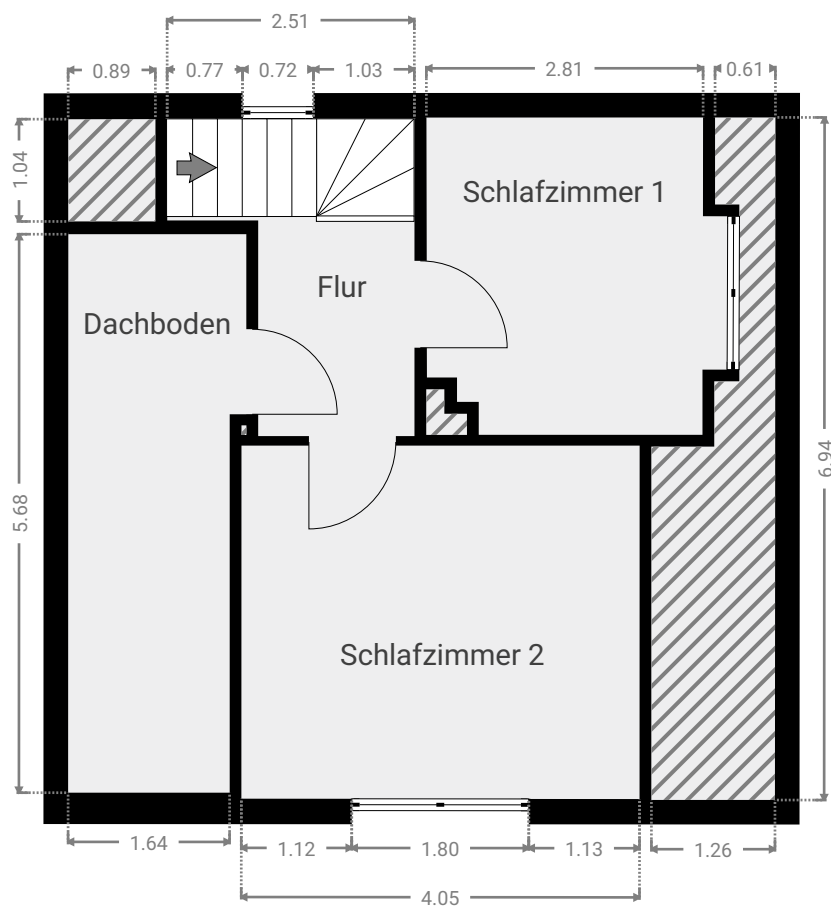
BREITE: 3.77 m • LÄNGE: 3.76 m
BEREICH: 14.18 m² • UMFANG: 15.06 m



Im Schnepel 13, Wittmund

Im Schnepel 13, 26409 Wittmund, Niedersachsen, DE
ETAGEN: 3

▼ Dachgeschoss

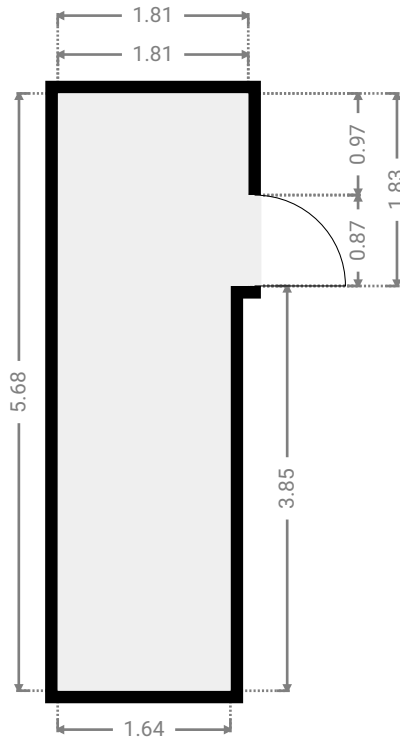
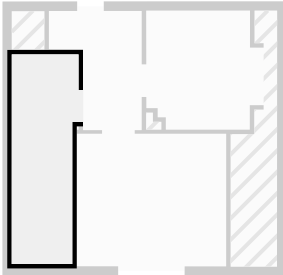


Im Schnepel 13, Wittmund

Im Schnepel 13, 26409 Wittmund, Niedersachsen, DE
ETAGEN: 3

▼ Dachboden Dachgeschoss

BREITE: 1.81 m • LÄNGE: 5.68 m
BEREICH: 9.63 m² • UMFANG: 14.98 m



▼ Flur Dachgeschoss

BREITE: 2.51 m • LÄNGE: 3.23 m
BEREICH: 6.09 m² • UMFANG: 11.49 m

