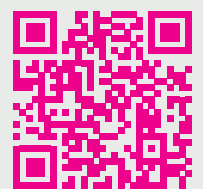




# KIRCHHAIN

14 MODERNE NEUBAUWOHNUNGEN

[www.iwes24.de](http://www.iwes24.de)



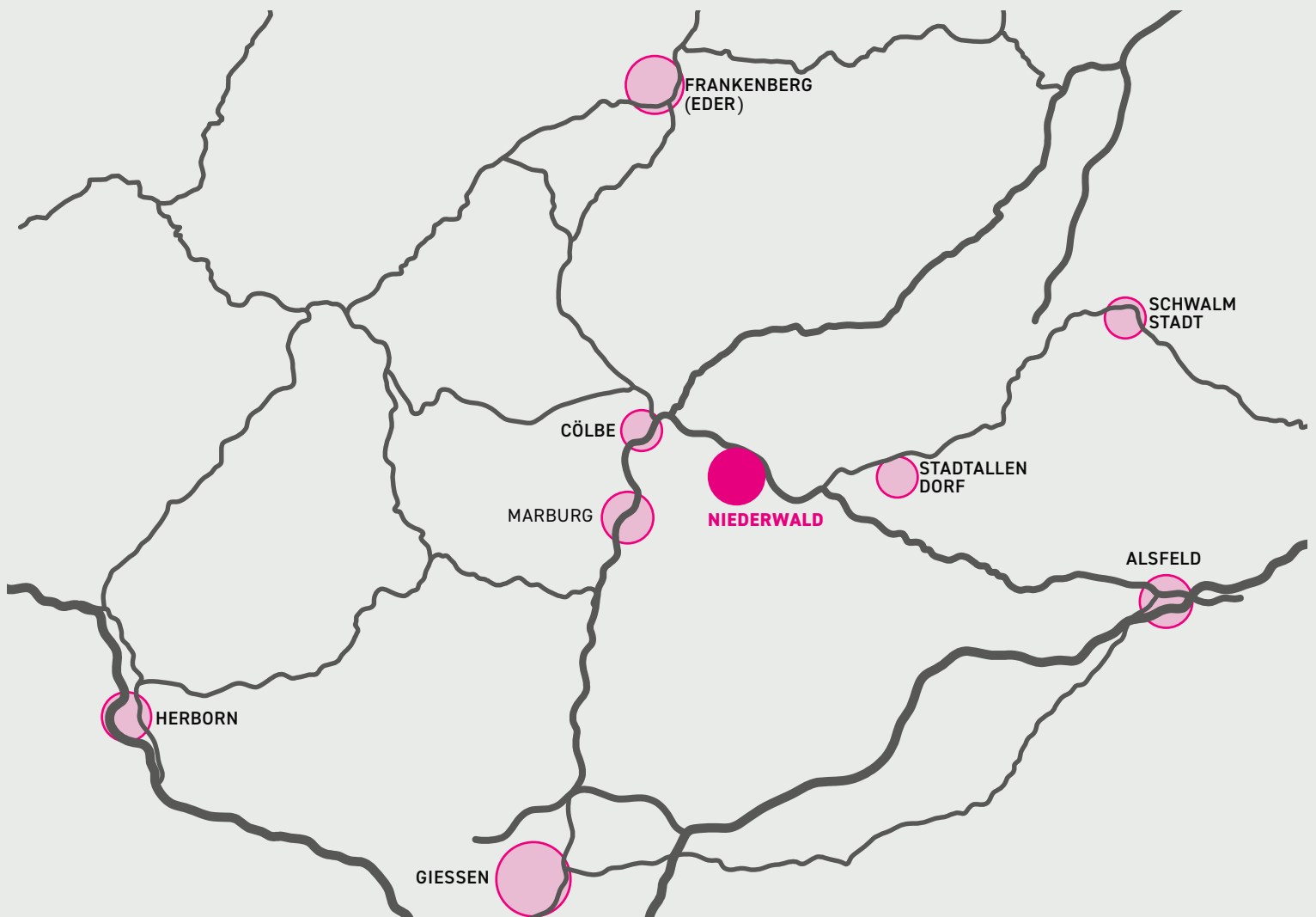
Dieses Projekt online ansehen.

## **\_Lage**

Niederwald ist einer von 12 Stadtteilen der Stadt Kirchhain in Mittelhessen. Mit rund 16.800 Einwohnern in der Kernstadt ist Kirchhain ein beliebter Wohnort nahe der Universitätsstadt Marburg.

Neben einer direkten Anbindung an überregionale Verkehrswege wird den Bewohnern eine sehr gute Infrastruktur geboten. Eine umfangreiche medizinische Versorgung, Kindertagesstätten, verschiedene Schulformen, Schwimmbäder, über 200 Vereine und sämtliche Geschäfte des täglichen Bedarfs machen Kirchhain für Jung und Alt zur attraktiven Wohnstadt!

Adresse: 35274 Kirchhain - Niederwald, In der Gasse 1a



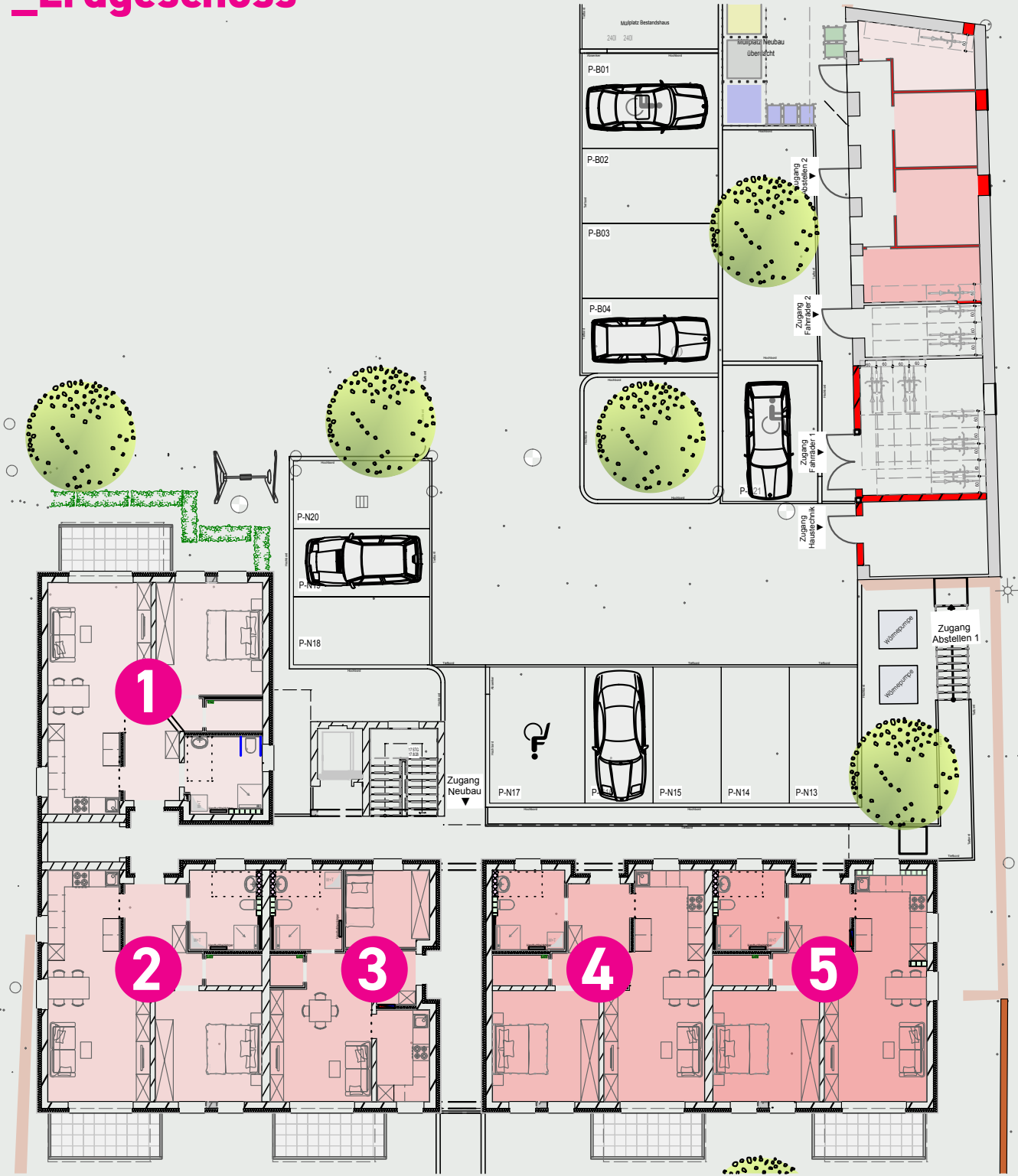
## **Auf einen Blick**

- \_ 14 moderne Neubauwohnungen
- \_ Ruhige Lage im Ortskern von Kirchhain – Niederwald
- \_ Alle Wohnungen verfügen über einen Balkon oder eine Terrasse
- \_ Moderne Grundrisse mit offenen Wohn – Essbereichen
- \_ Überwiegend bodentiefe Fenster (3-fach verglaste Kunststofffenster) sorgen für lichtdurchflutete Räume
- \_ Zeitgemäße Ausstattung des gesamten Objektes mit weißen Zimmertüren, Gegensprechanlagen, elektrischen Rollläden, Fußbodenheizung mit Einzelraumthermostaten, etc.
- \_ Jede Wohnung ist über den verbauten Personenaufzug barrierefrei zu erreichen
- \_ Praktische Hauswirtschaftsräume mit Anschlüssen für Waschmaschine und Trockner
- \_ Echtholzparkett in allen Wohn – und Schlafräumen
- \_ Tageslichtbadezimmer mit ebenerdigen Duschen
- \_ Moderne Sanitärgegenstände, die auf Wunsch individuell ausgesucht werden können
- \_ Gestaltung der Außenanlage mit heimischen Gehölzen
- \_ Bezugsfertig tapezierte Wohneinheiten (Raufasertapete, weiß gestrichen)
- \_ Praktische Abstellfläche durch fest zugeordnete Abstellräume im Nebengebäude
- \_ Außenstellplätze in unmittelbarer Nähe zu den Hauseingängen

Einzelheiten zur Ausstattung finden Sie in der Baubeschreibung, die wir Ihnen auf Anfrage gerne jederzeit zukommen lassen.

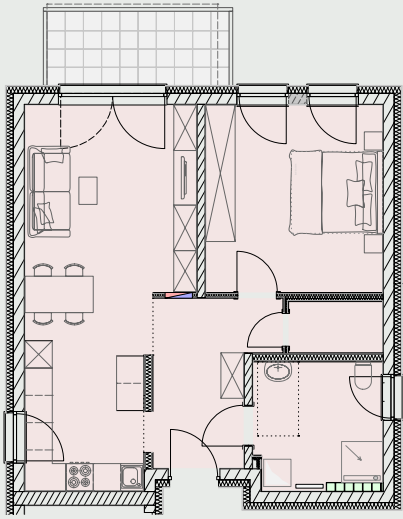


# \_Erdgeschoss

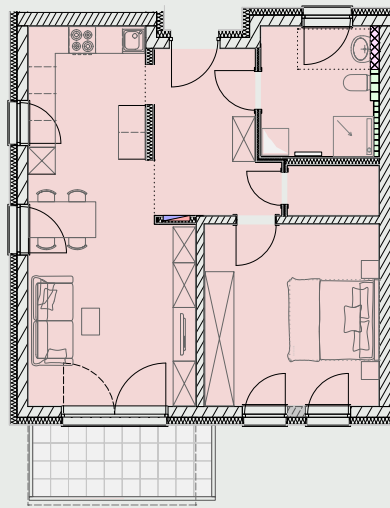


Übersicht Erdgeschoss

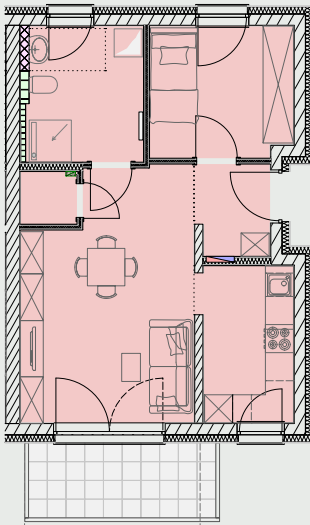
**WE01** / 65 m<sup>2</sup> / 239.900 €



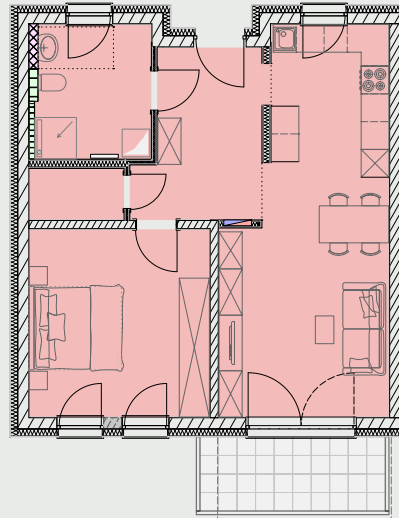
**WE02** / 65 m<sup>2</sup> / 239.900 €



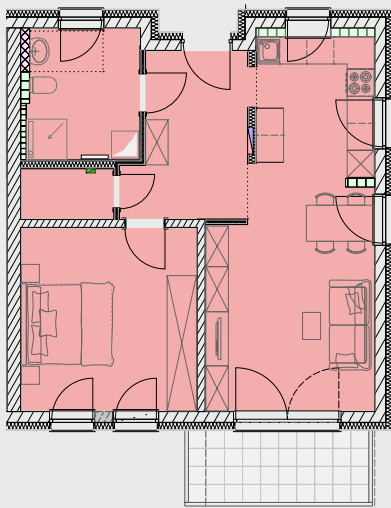
**WE03** / 49 m<sup>2</sup> / 189.900 €



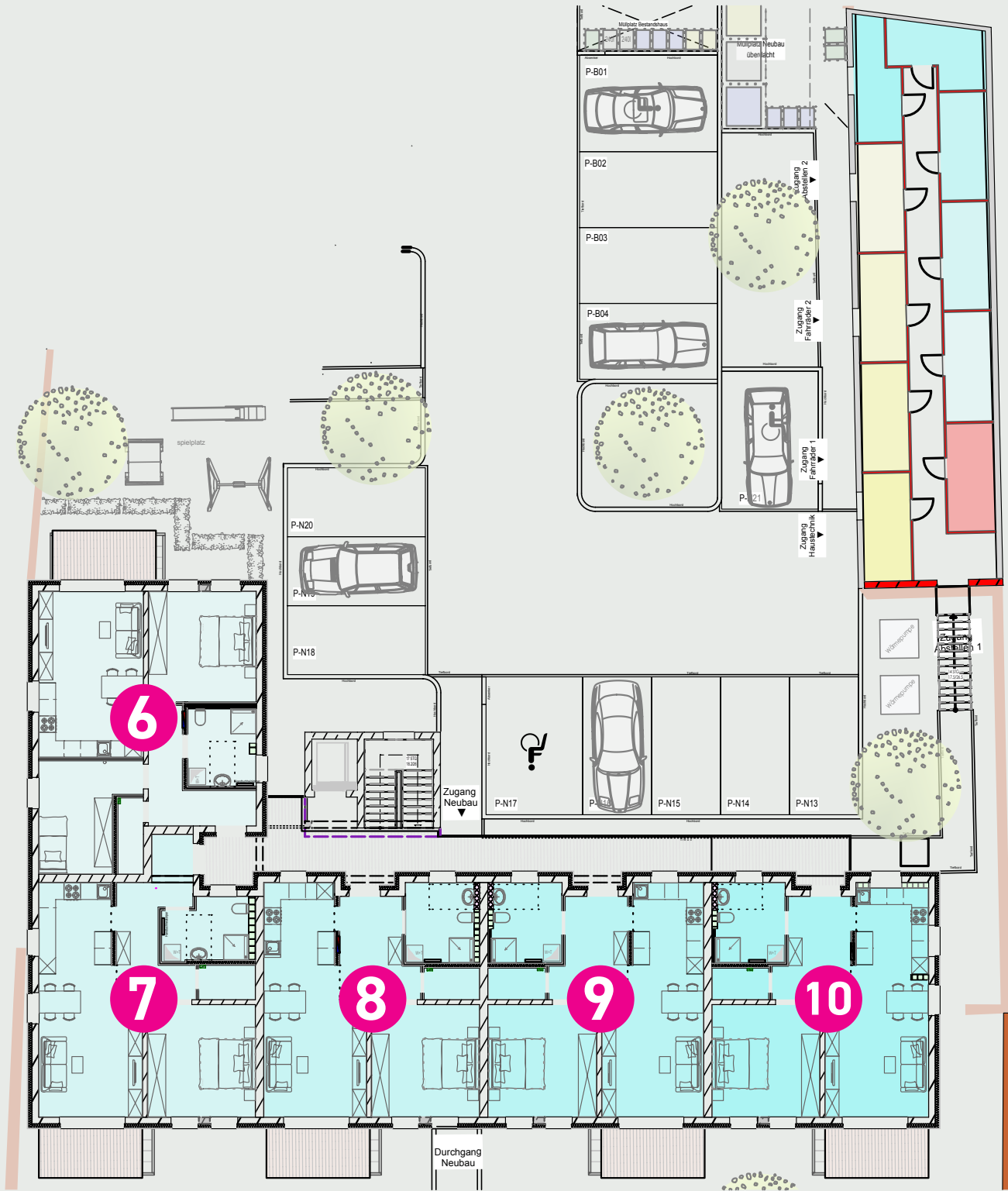
**WE04** / 65 m<sup>2</sup> / 239.900 €



**WE05** / 65 m<sup>2</sup> / 239.900 €



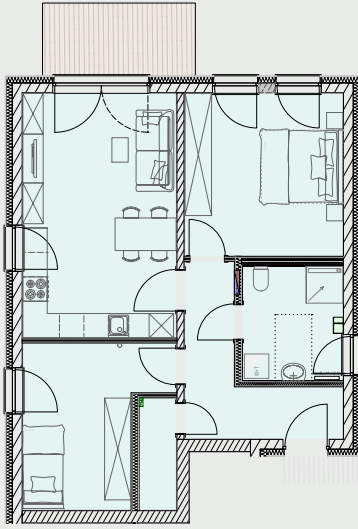
# \_1. Obergeschoss



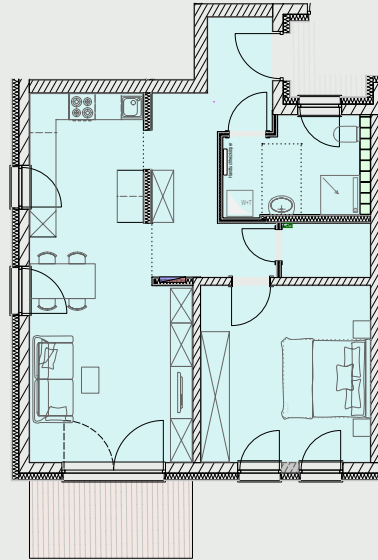
Übersicht 1.Obergeschoss



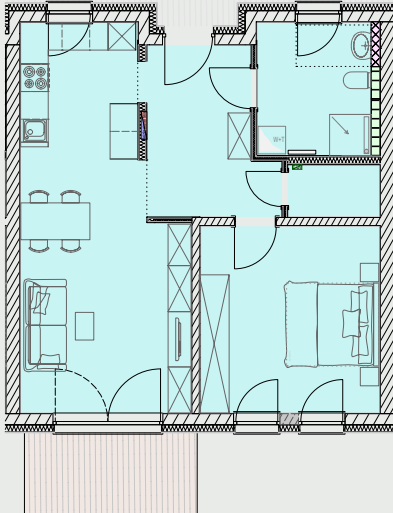
**WE06** / 72 m<sup>2</sup> / 264.900 €



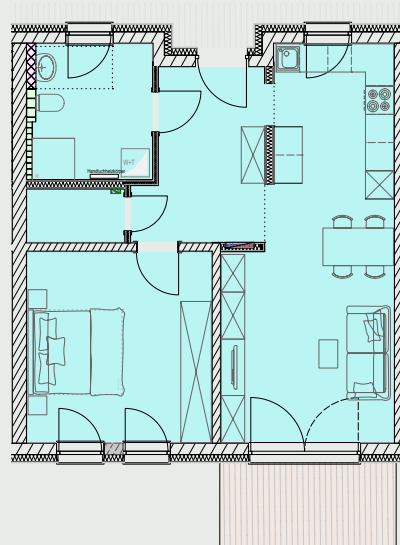
**WE07** / 68 m<sup>2</sup> / 249.900 €



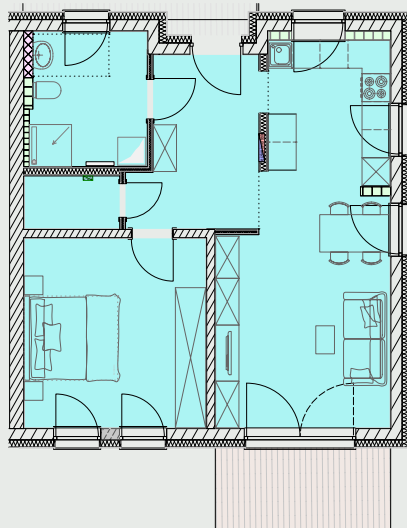
**WE08** / 65 m<sup>2</sup> / 249.900 €



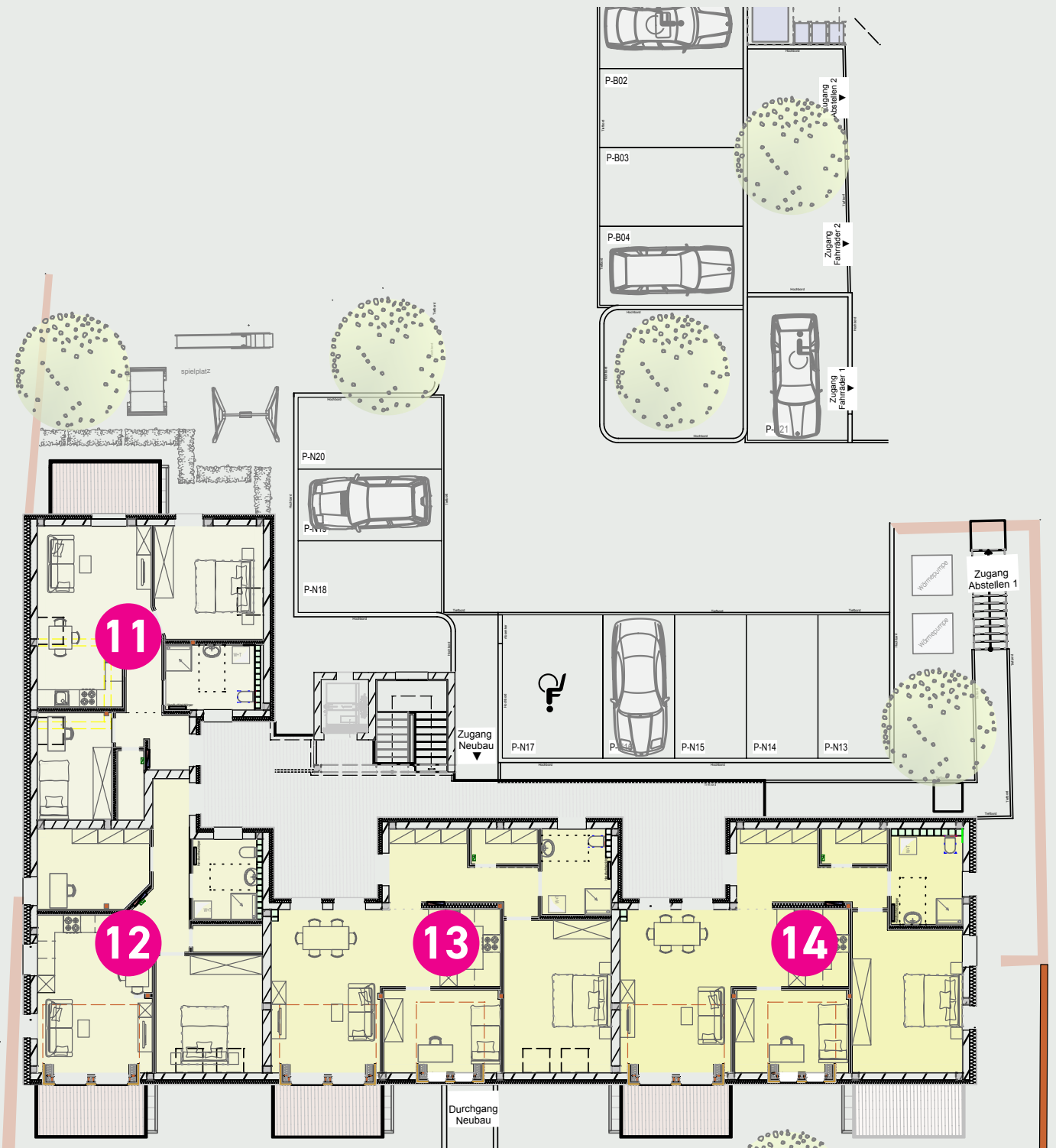
**WE09** / 65 m<sup>2</sup> / 249.900 €



**WE10** / 64 m<sup>2</sup> / 249.900 €

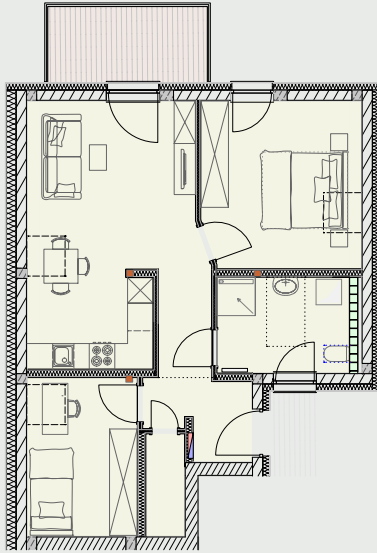


# \_2. Obergeschoss

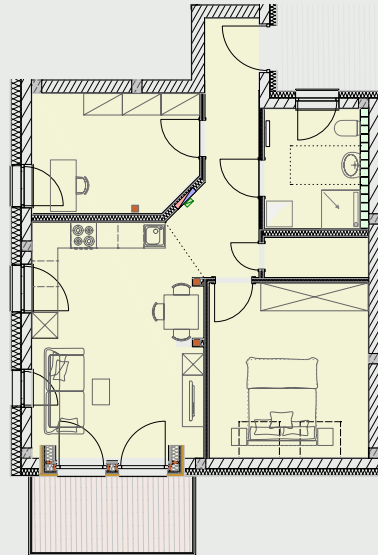


Übersicht 2. Obergeschoss

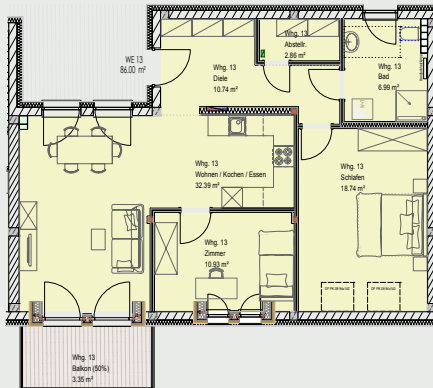
**WE11** / 63 m<sup>2</sup> / 249.900 €



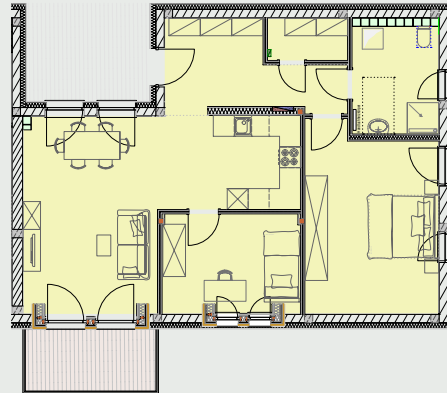
**WE12** / 66 m<sup>2</sup> / 259.900 €



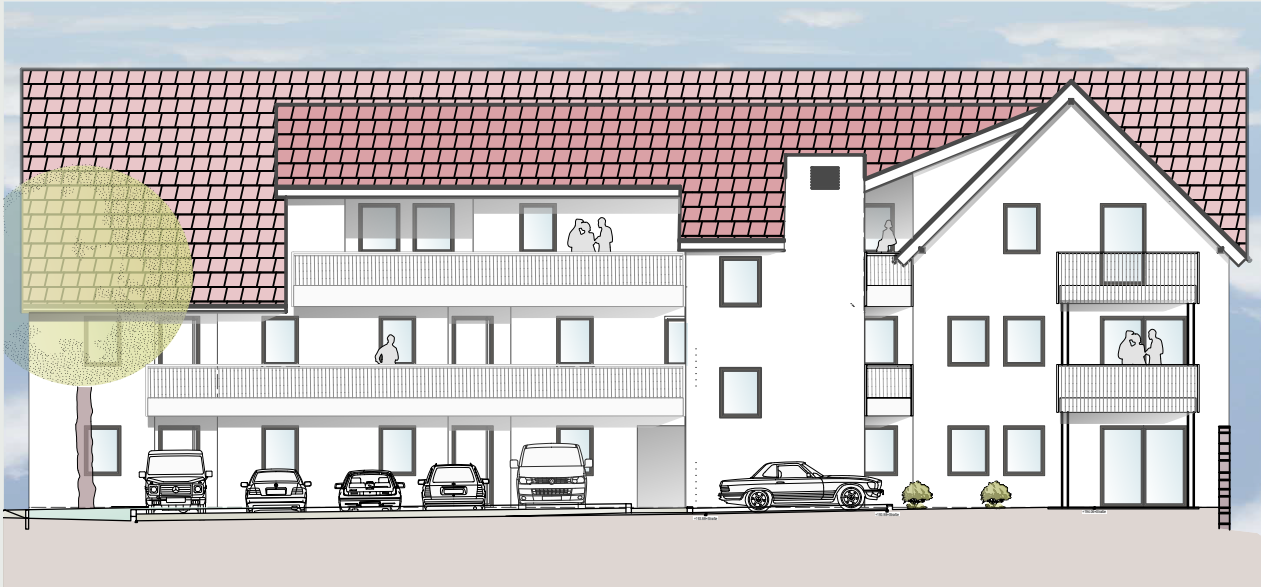
**WE13** / 86 m<sup>2</sup> / 333.900 €



**WE14** / 85 m<sup>2</sup> / 329.900 €



# Ansichten



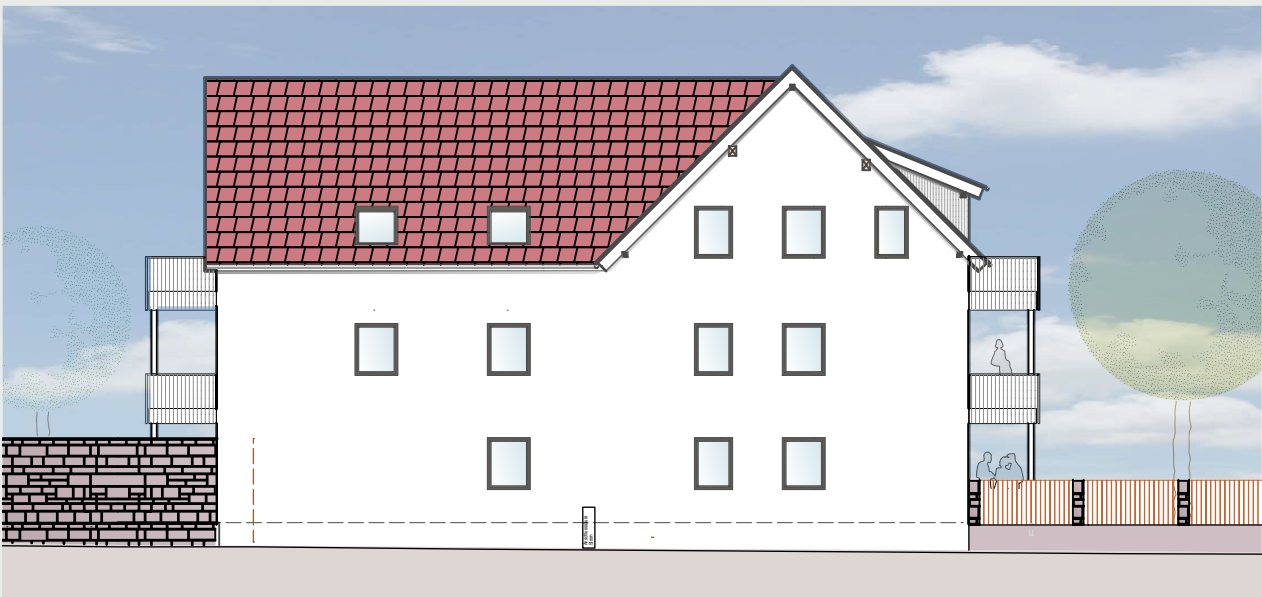
Ansicht Norden



Ansicht Osten



Ansicht Süden



Ansicht Westen



Alle Angaben wurden nach bestem Wissen und Gewissen erstellt, Druckfehler und Irrtümer sind jedoch vorbehalten. Abbildungen ähnlich.

Stand: Februar 2023





**I.W.E.S. Gruppe**

**Hauptverwaltung Gießen**  
Grünberger Straße 23  
35390 Gießen

Telefon: 0641 - 9 66 07 66  
Telefax: 0641 - 9 66 07 67  
Mail: [info@iwes24.de](mailto:info@iwes24.de)

**Niederlassung Lich**

Unterstadt 7  
35423 Lich

Telefon: 0641 - 9 66 07 10  
Telefax: 0641 - 9 66 07 19  
Mail: [info@iwes24.de](mailto:info@iwes24.de)

