



Hubwagen/Hubstapler

Lektion 1: Vor Arbeitsbeginn

Lektion 2: Beladen

Lektion 3: Transportieren und Rangieren

Lektion 4: Kritische Situationen

*Lektion 5: Elektrisch angetriebene
Hubwagen/Hubstapler*

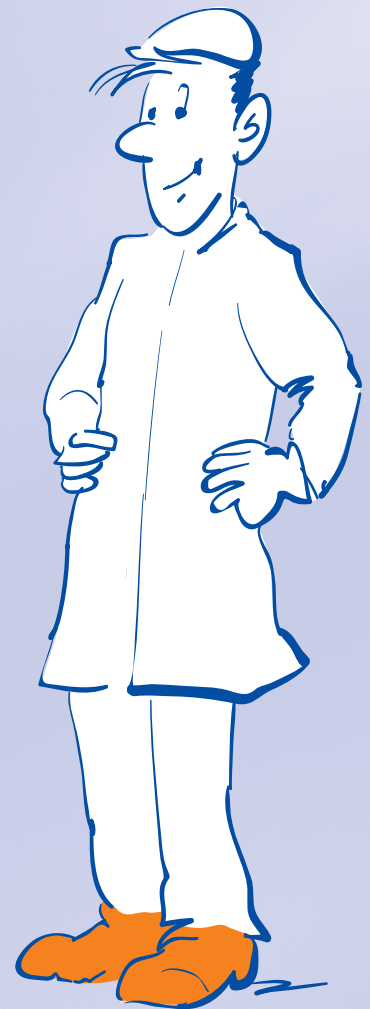
Informationen für den Unterweisenden

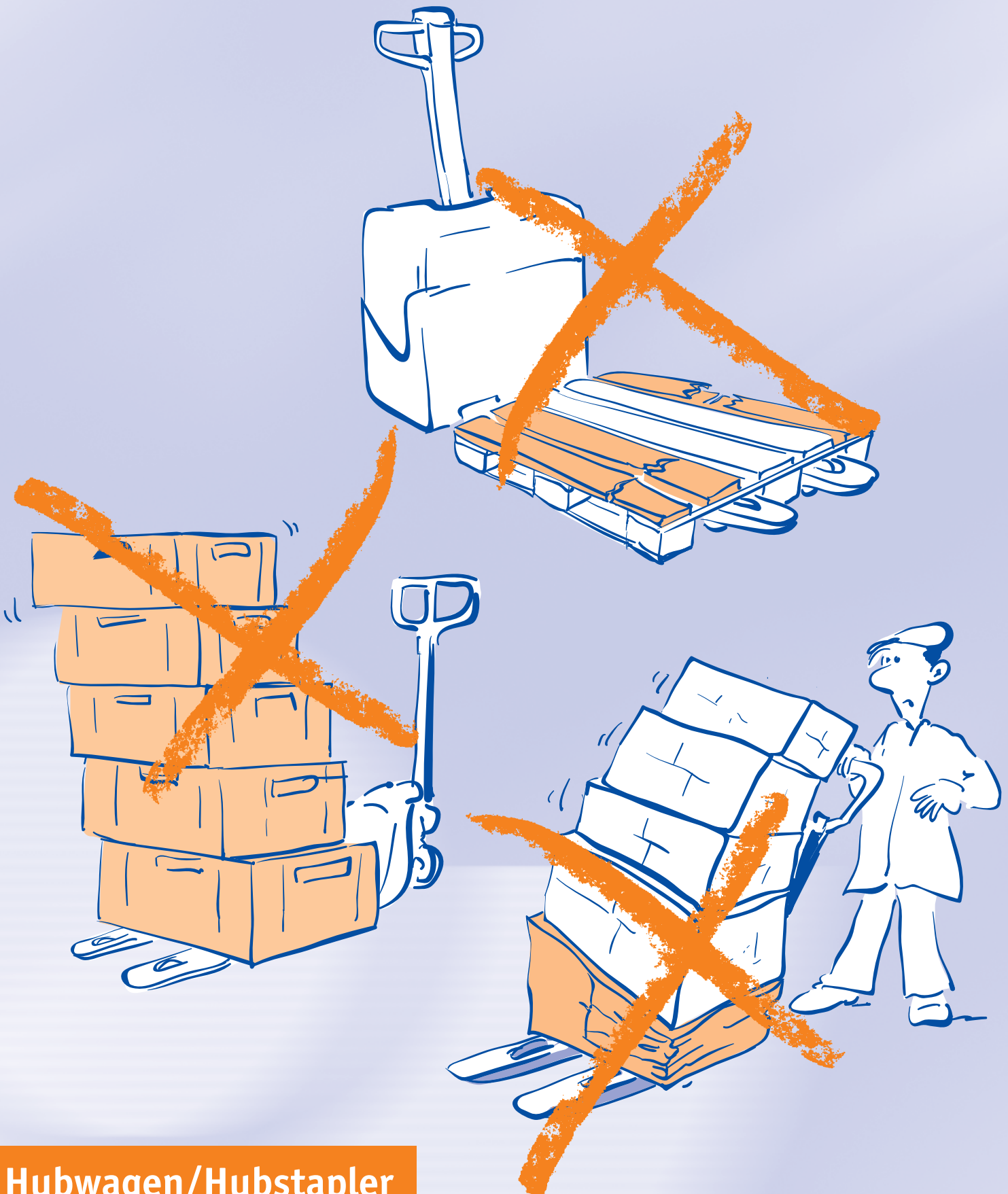
Wissenstest mit Lösung

Dokumentation

Lektion 1:

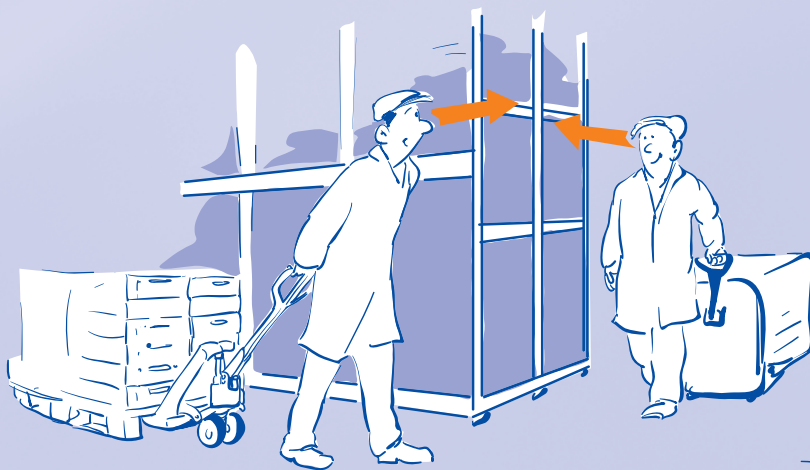
Vor Arbeitsbeginn: Was muss ich beachten?



*Lektion 2:***Beladen: Wie mache ich es sicher?**

Lektion 3:

Transportieren und rangieren:
Wann wird es gefährlich?



Aufmerksamkeit



Rangieren



Hindernisse



Abstände



Lektion 4:

Kritische Situationen: Worauf muss ich achten?



Lektion 5:

Elektrisch angetriebene Hubwagen/Hubstapler: Welche Besonderheiten gibt es?



Informationen für den Unterweisenden



- Mögliche Sicherheitsmängel erkennen und melden (Lenkung, Rollen, Hydraulik, Fußschutzleiste etc.)
- Sicherheitsschuhe tragen



- Beschädigte Paletten aussortieren
- Auf korrekte Lastverteilung achten, ggf. sichern



- Vorausschauend fahren (keine Selbstüberschätzung, Nachrolleffekt beachten)
- Beim Rangieren vor der Deichsel stehen, nicht seitlich
- Auf ausreichende Abstände zu Personen, Türen, Maschinen etc. achten
- Hindernisse/Bodenunebenheiten umfahren
- Türschwellen und Torschienen schräg überfahren



- Befahren von Schrägen mit handgeführtem Hubwagen:
 - Lasten talseitig führen
 - Nicht schräg befahren
 - Nicht wenden
- Auf trockenen Untergrund achten
- Hubwagen nicht als Roller benutzen
- Flucht-, Rettungs- und Verkehrswege freihalten
- Kein Personentransport



- Lasten bergseitig führen
- Hochheben von Personen in Ausnahmefällen und nur mit zugelassener Arbeitsbühne
- Beim Rangieren vor der Deichsel stehen, nicht seitlich
- Gabeln beim Fahren absenken
- Ladestation:
 - Ladevorgang besprechen
 - Keine brennbaren Stoffe lagern
- Beim Abstellen Schlüssel abziehen und Gabeln absenken

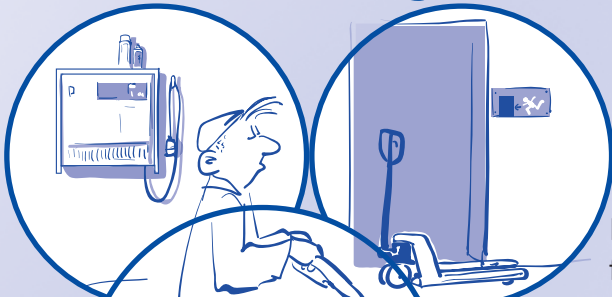
Hinweis:

Den besten Effekt erzielen Sie, wenn Sie das Unterweisungskurzgespräch direkt vor Ort durchführen.

Rätsel: Finde die 11 Fehler!



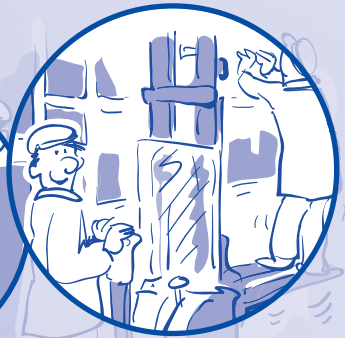
Rätsel: Lösung



Fluchtwege
freihalten



Aufmerksam
fahren



Personen nur in
Ausnahmefällen
mit Arbeitsbühne
anheben

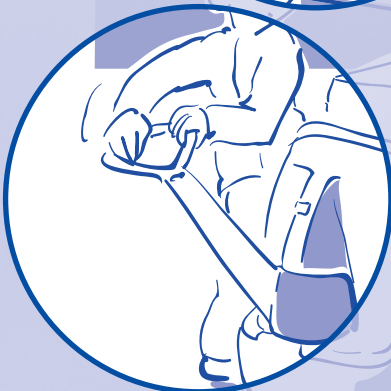


Keine Spraydosen auf der
Ladestation abstellen

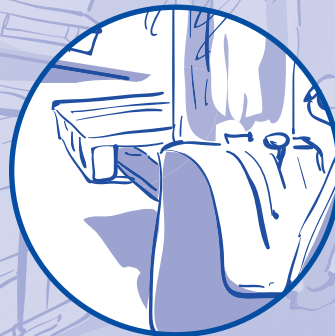
Elektrischer Hubwagen:
Lasten an Schrägen
bergseitig führen



Hubwagen nicht als
Roller benutzen



Beim Rangieren
vor der Deichsel
stehen



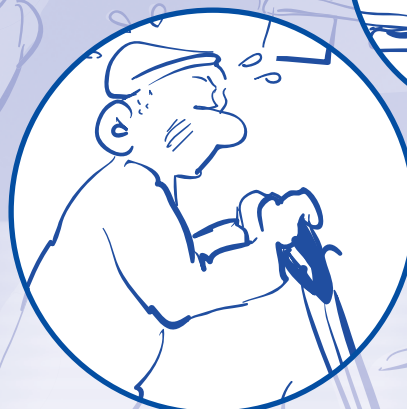
Nicht mit angehobener
Gabel fahren



Keine beschädigten
Paletten benutzen



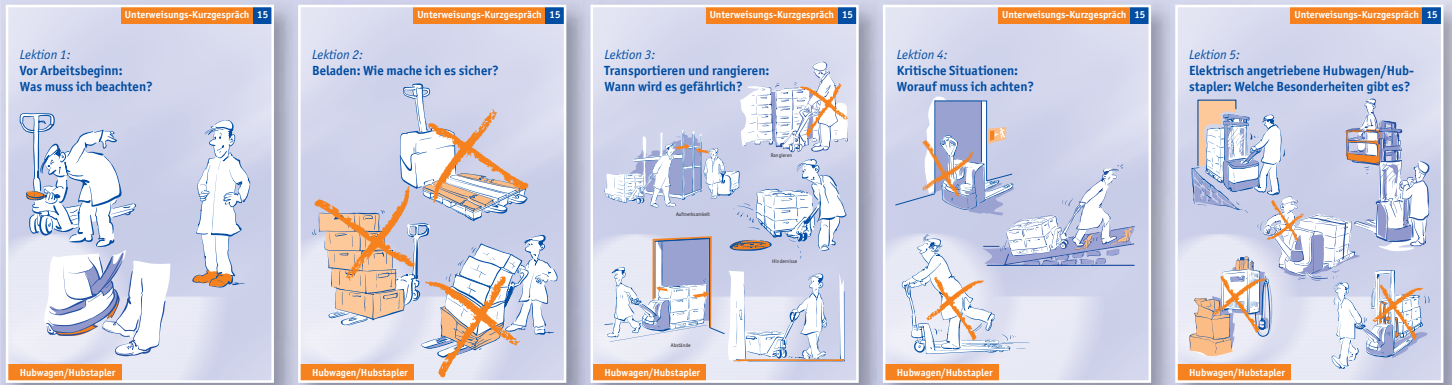
Auf Hindernisse
achten



Handbetriebenen
Hubwagen an Schrägen
ziehen

Dokumentation:

Unterwiesene Themen



Namen und Unterschriften der Teilnehmer

_____	_____	_____
_____	_____	_____
_____	_____	_____
_____	_____	_____
_____	_____	_____
_____	_____	_____
_____	_____	_____

Unterweisende(r)

Ort, Datum

Unterweisende(r)

Im Idealfall dokumentieren Sie das Unterweisungskurzgespräch mit Hilfe der Software „Unterweisungsplaner“ oder des Unterweisungsmoduls der Software Integras, die Sie beide kostenlos von Ihrer Berufsgenossenschaft erhalten.