

Einzelstation | Baugruppe EKL13

Fördermenge 0,9 – 127,6 l/min

Produktinformation

- KRAL Einzelstation EKL13
- KRAL Schraubenspindelpumpe KFN
- Überströmventil
- Gleitringdichtung Standard
- Schmutzfänger (MW 0,25 mm) mit integriertem Luftabscheider
- Kupplung, Pumpenträger, Pumpenträgerfuß
- Drehstrommotor IE3, B5, IP55, ISO F/B
- Spannung:
Bis 2,2 kW: 230VD/400VY, 50 Hz; 460VY, 60 Hz
Ab 3,0 kW: 400VD/690VY, 50 Hz; 460VD, 60 Hz
- Vakuummeter, absperrenbar, glyzeringefüllt
- Manometer, absperrenbar, glyzeringefüllt
- Kugelhahn, saugseitig, DN25/PN16 oder DN40/PN16, inkl. Vorschweißgegenflansch
- Druckhalteventil
- 2 Kugelhähne, druckseitig mit Schneidringverschraubung
- Grundrahmen mit Ölwanne



Marine-Abnahme, optional

Schiffsabnahmegesellschaft: ABS, BV, CCS, DNV/GL, KR, LRS, RINA, RS (MRS)
Auf Anfrage: NK, RRR, IRS, Dual Class etc.

Druck [bar]		Temperatur [°C]		Viskosität [mm ² /s]		Überströmventil [bar]	
2 – 6		40 – 0		1,5 – 6		9	
Art.-Nr.	Baugröße	Fördermenge	Drehzahl	Motorleistung	Fördermenge	Drehzahl	Motorleistung
		[l/min bei 50 Hz]	[min ⁻¹ bei 50 Hz]	[kW bei 50 Hz]	[l/min bei 60 Hz]	[min ⁻¹ bei 60 Hz]	[kW bei 60 Hz]
EKL13-240.AA.1001	5	0,9 – 2,6	1380	0,25	1,9 – 3,6	1660	0,30
EKL13-400.AA.1001	7	2,0 – 4,2	1380	0,25	3,5 – 5,8	1660	0,30
EKL13-500.AA.1001	10	3,3 – 6,0	1380	0,25	5,3 – 8,0	1660	0,30
EKL13-750.AA.1002	7	9,7 – 11,9	2800	0,37	12,7 – 14,9	3360	0,44
EKL13-1000.AA.1003	10	13,5 – 16,3	2800	0,55	17,5 – 20,3	3360	0,66
EKL13-1800.AA.1004	15	22,0 – 25,2	2800	0,55	27,9 – 31,2	3360	0,66
EKL13-2300.AA.1005	20	28,9 – 33,2	2880	0,75	38,0 – 42,4	3450	0,90
EKL13-3200.AA.1006	32	51,8 – 56,9	2895	1,50	64,5 – 69,6	3470	1,80
EKL13-4000.AA.1007	42	96,0 – 75,8	2895	2,20	86,0 – 92,8	3470	2,62
EKL13-6000.AA.1008	55	95,7 – 104,4	2895	3,00	118,9 – 127,6	3470	3,60

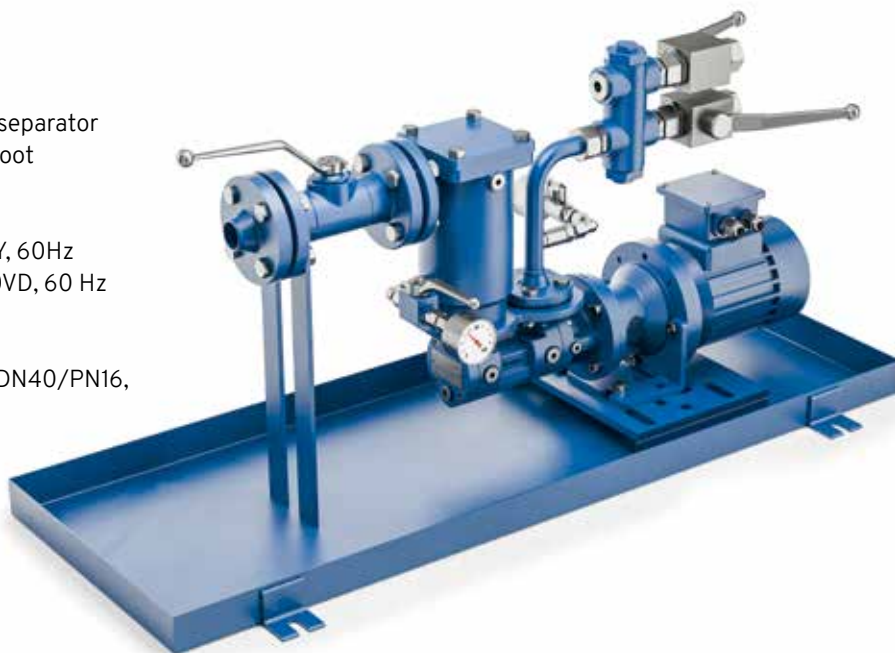
Bautoleranzen nach VDMA 24284 - Toleranzgruppe II

Single Station | Type EKL13

Delivery rate 0.9 – 127.6 l/min

Product information

- KRAL single station EKL13
- KRAL screw pump KFN
- Overflow valve
- Mechanical seal standard
- Strainer (mesh width 0.25 mm) incl. air separator
- Coupling, pump bracket, pump bracket foot
- AC motor IE3, B5, IP55, ISO F/B
- Voltage:
 - To 2.2 kW: 230VD/400VY, 50 Hz; 460VY, 60Hz
 - From 3.0 kW: 400VD/690VY 50 Hz; 460VD, 60 Hz
- Vacuum meter, lockable, glycerin filled
- Manometer, lockable, glycerin filled
- Ball valve, suction-side, DN25/PN16 or DN40/PN16, incl. welding neck counterflange
- Pressure maintaining valve
- 2 ball valves, pressure-side, with cutting ring screw connection
- Base frame with oil pan



Marine acceptance, optional

Ship classification: ABS, BV, CCS, DNV/GL, KR, LRS, RINA, RS (MRS)
 On request: NK, RRR, IRS, Dual Class etc.

Pressure [bar]		Temperature [°C]		Viscosity [mm ² /s]		Overflow valve [bar]	
2 – 6		40 – 0		1.5 – 6		9	
Art. No.	Size	Delivery rate	Rotation speed	Motor output	Delivery rate	Rotation speed	Motor output
		[l/min at 50 Hz]	[min ⁻¹ at 50 Hz]	[kW at 50 Hz]	[l/min at 60 Hz]	[min ⁻¹ at 60 Hz]	[kW at 60 Hz]
EKL13- 240.AA.1001	5	0.9 – 2.6	1380	0.25	1.9 – 3.6	1660	0.30
EKL13- 400.AA.1001	7	2.0 – 4.2	1380	0.25	3.5 – 5.8	1660	0.30
EKL13- 500.AA.1001	10	3.3 – 6.0	1380	0.25	5.3 – 8.0	1660	0.30
EKL13- 750.AA.1002	7	9.7 – 11.9	2800	0.37	12.7 – 14.9	3360	0.44
EKL13-1000.AA.1003	10	13.5 – 16.3	2800	0.55	17.5 – 20.3	3360	0.66
EKL13-1800.AA.1004	15	22.0 – 25.2	2800	0.55	27.9 – 31.2	3360	0.66
EKL13-2300.AA.1005	20	28.9 – 33.2	2880	0.75	38.0 – 42.4	3450	0.90
EKL13-3200.AA.1006	32	51.8 – 56.9	2895	1.50	64.5 – 69.6	3470	1.80
EKL13-4000.AA.1007	42	96.0 – 75.8	2895	2.20	86.0 – 92.8	3470	2.62
EKL13-6000.AA.1008	55	95.7 – 104.4	2895	3.00	118.9 – 127.6	3470	3.60

Fabrication tolerance acc. VDMA 24284 - tolerance class II

