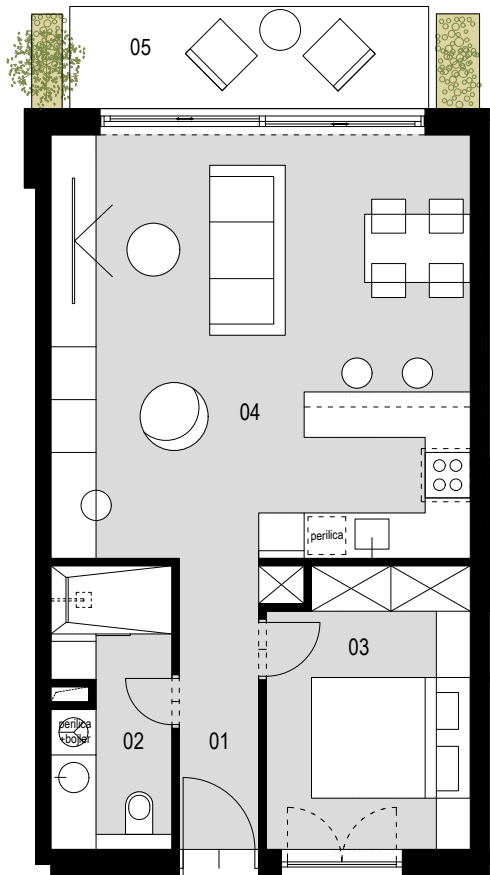
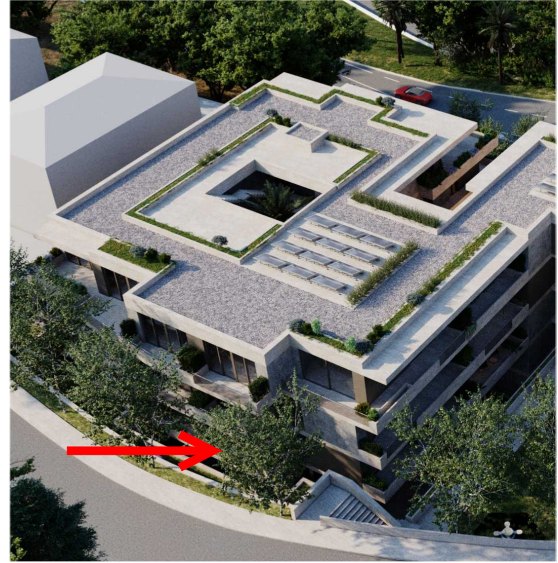
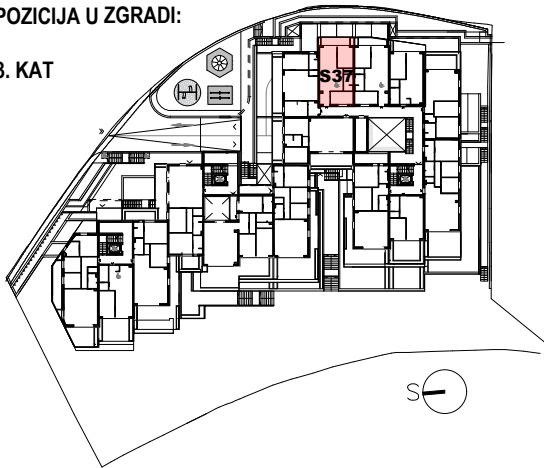


PROJEKT: TERASE PODSTRANA KATALOG STANOVA - STAN 37 - 3. kat

POZICIJA U ZGRADI:

3. KAT



S37 TLOCRT STANA M 1:100

NETO POVRŠINE STANA br. 37 - 3.kat:

01 HODNIK	4.34 m ²
02 KUPAONICA	9.95 m ²
03 SPAVAĆA SOBA	10.10 m ²
04 DNEVNI BORAVAK, KUHINJA I BLAGOVAONICA	31.93 m ²
UKUPNO STAN:	56.32 m²
05 TERASA	7.96 m ²
TERASA x koeficijent 0,5	3.98 m ²
SVEUKUPNO STAN + TERASA:	54.93 m²

NAPOMENA: SVIM STANOVIMA PRIPADAJU PARKIRNA MJESTA U GARAŽI TE SPREMIŠNI PROSTORI.