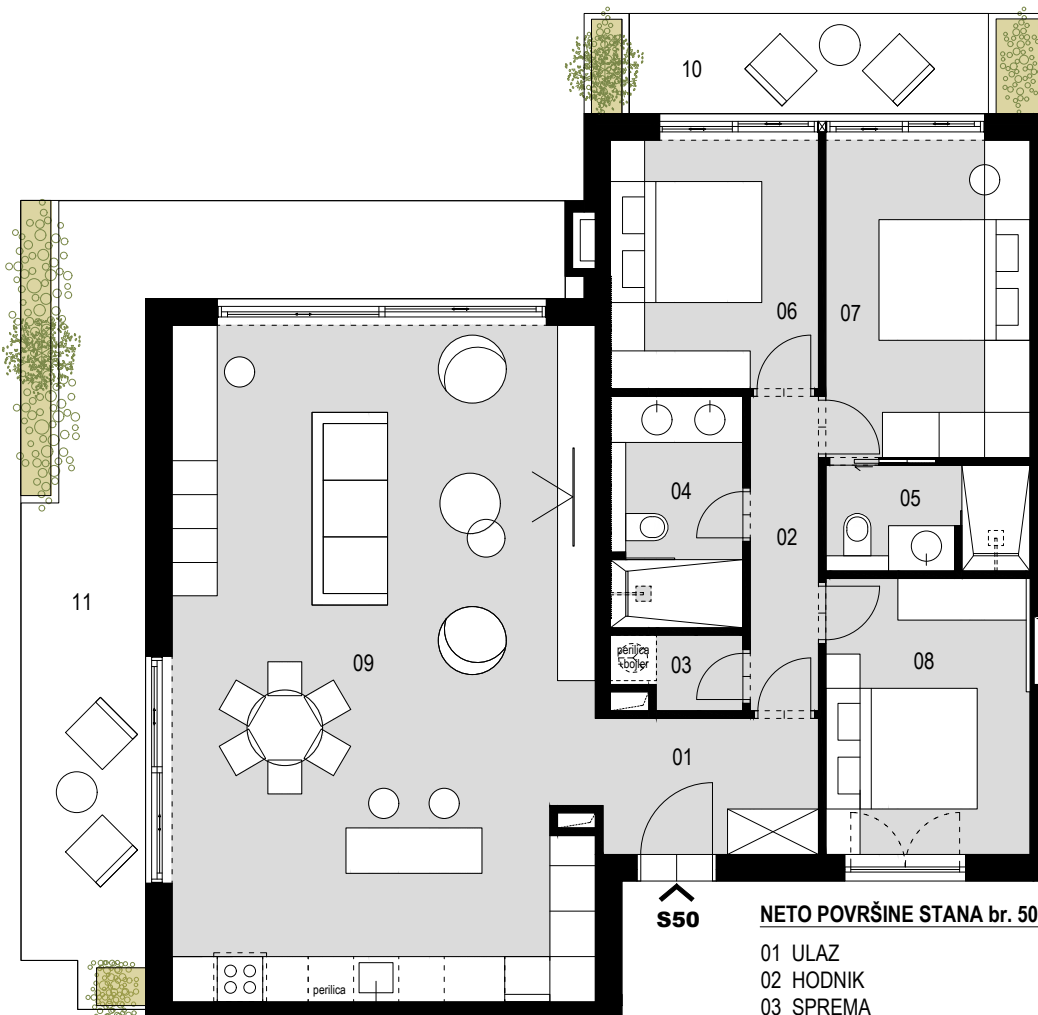
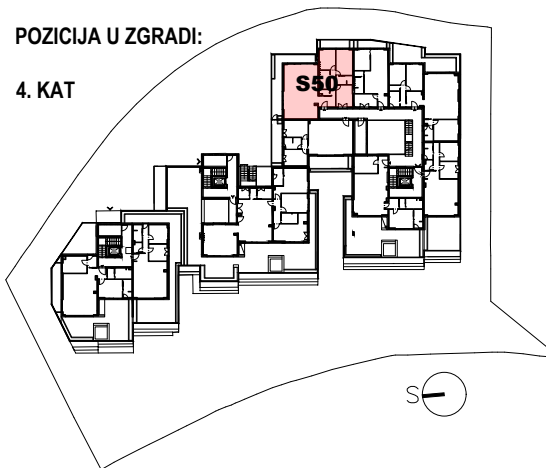


PROJEKT: TERASE PODSTRANA KATALOG STANOVA - STAN 50 - 4. kat

POZICIJA U ZGRADI:

4. KAT



S50

NETO POVRŠINE STANA br. 50 - 4.kat:

01 ULAZ	5,56 m ²
02 HODNIK	3,83 m ²
03 SPREMA	1,60 m ²
04 KUPAONICA 1	5,40 m ²
05 KUPAONICA 2	3,78 m ²
06 SPAVAČA SOBA 1	9,35 m ²
07 MASTER SOBA	11,64 m ²
08 SPAVAČA SOBA 2	10,11 m ²
09 DNEVNI BORAČAK, KUHINJA I BLAGAVAONICA	50,75 m ²
UKUPNO STAN:	102,02 m²
10 TERASA	8,14 m ²
TERASA x koeficijent 0,5	4,07 m ²
11 TERASA	24,40 m ²
TERASA x koeficijent 0,5	12,20 m ²
SVEUKUPNO STAN + TERASA:	118,29 m²

NAPOMENA: SVIM STANOVIMA PRIPADAJU PARKIRNA MJESTA
U GARAŽI TE SPREMIŠNI PROSTORI.